

直動形高応答比例電磁式方向・流量制御弁 ELDFG-01/03 モデルチェンジのお知らせ

首題比例電磁式方向・流量制御弁につきまして、このたびスプール位置検出用差動トランス等の構成部品の変更により、20 デザインへのモデルチェンジを実施いたしますのでお知らせいたします。

■主な変更点

- (1)最高使用圧力を 31.5MPa から 35MPa にアップしています[01 サイズ]。
- (2)一部のスプール形式を変更しています。
3C2P ゼロラップ → 3C2L 4%オーバーラップ
- (3)フェイルセーフ機能を追加しています。
- (4)長さ方向の全長が短くなっています。

■取付互換性

有
ケーブル取出し口の寸法は、変更されています。詳細は No.2 外観寸法をご参照ください

■モデル番号の構成

デザイン番号は 20 に更新されます。また、以下事項を変更・追加しています。

- (1)スプール形式変更
3C2P ゼロラップ → 3C2L 4%オーバーラップ
- (2)フェイルセーフ機能の追加

ELDFG	- 03	- 80	- 3C2	- XY	- A	-20
シリーズ 番号	大きさ の呼び	定格流量 L/min 弁差圧 1.2MPa[01 サイズ] 1.5MPa[03 サイズ]	スプール形式	制御方向	フェイルセーフ 機能	デザイン 番号
ELDFG: 直動形高応答 比例電磁式 方向・流量 制御弁 (サブプレート 取付形)	01	10:10 20:20 35:35	3C2: 20%オーバーラップ[01 サイズ] 17%オーバーラップ[03 サイズ]	XY: メータイン・ メータアウト	無記号:中立	20
	03	40:40 80:80	3C40:A,B,T 接続 3C2L:4%オーバーラップ		A: P→A,B→T 振り B: P→B,A→T 振り	

■専用パワー増幅器

新旧で変更ありません

■切換時期

在庫終了後

■仕様

以下の仕様が変更されています(本仕様以外は新旧で変更ありません)。

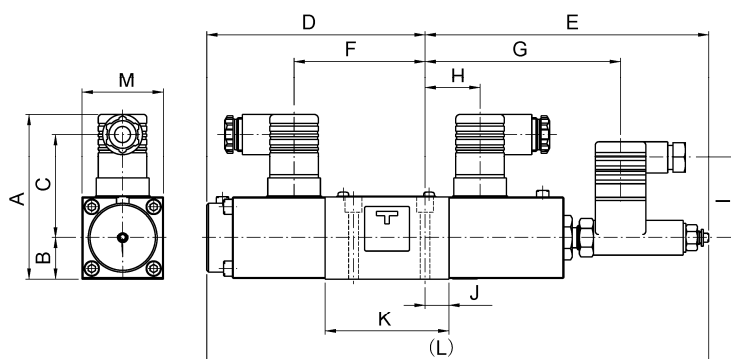
区分		旧製品		新製品	
		01	03	01	03
最高使用圧力	MPa	31.5		35	31.5(同一)
ステップ応答	0→100%	≤30 ms	3C2,3C40 : 29 ms 3C2P : 25 ms	3C2,3C40 : 34 ms 3C2L : 30 ms	3C2,3C40 : 29 ms(同一) 3C2L : 25 ms
	100%→0	—	3C2,3C40 : 26 ms 3C2P : 23 ms	—	—
周波数応答 (±25%振幅)	90° 位相遅れ	48 Hz	3C2,3C40 : 36 Hz 3C2P : 41 Hz	3C2,3C40 : 29 Hz 3C2L : 53 Hz	3C2,3C40 : 41 Hz 3C2L : 40 Hz
	-3dB ゲイン	52 Hz	3C2,3C40 : 35 Hz 3C2P : 38 Hz	3C2,3C40 : 26 Hz 3C2L : 38 Hz	3C2,3C40 : 20 Hz 3C2L : 33 Hz

■外観寸法

下記外観寸法が変更されています(下記以外の寸法に変更はありません)。

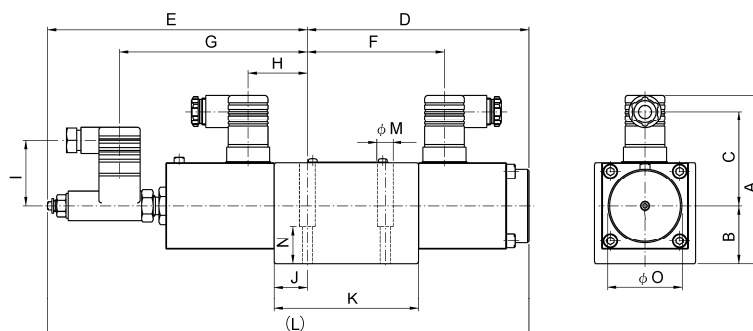
●ELDFG-01

デザイン番号		A	B	C	D	E	F	G	H	I	J	K	L	M
旧	10 デザイン	95	25	58	148.5	186.5	82	133	39	44	11	65	335	48
新	20 デザイン	93.2	23.5	58.4	123.5	160.5	74.1	110.6	31.1	45.4	13.5	70	284	46



●ELDFG-03

デザイン番号		A	B	C	D	E	F	G	H	I	J	K	L	M	N	O
旧	10 デザイン	120	36	72	173	192	91	138.1	37	44	16	86	365	10.5	21	56
新	20 デザイン	116.7	40	65.5	153.5	180	95	130.1	41	45.4	23	100	333.5	11	26	51



■外観図・特性

新 20 デザインの詳細[仕様・外観寸法・特性等]は、後日発行の外観図および総合カタログ最新版をご参照ください。

モデル番号	外観図番号	総合カタログ最新版番号
ELDFG-01-※-※-※-※-20	632-VA331079-4	Cat.H-Edit2
ELDFG-03-※-※-※-※-20	633-VA331080-2	