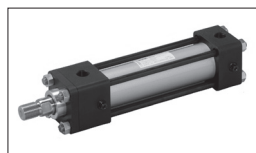


21MPa用標準油圧シリンダ
21MPa用コンパクトタイプ油圧シリンダ
21MPa用コンパクトタイプ近接スイッチ付油圧シリンダ
CJT210-※※※※※※-※※※※※※-※※※※※※-30
CJT210C-※※※※※※-※※※※※※-※※※※※※-20
CJT210CL-※※※※※※-※※※※※※-※※※※※※-20
——— モデルチェンジのお知らせ ———

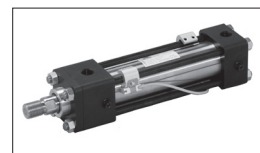
ご好評いただいております21MPa用油圧シリンダにつきまして、このたび軽量・コンパクト化を図り、省スペース化に貢献することを目的にモデルチェンジを実施いたします。



CJT210



CJT210C



CJT210CL

■対象モデル

種類	旧モデル番号	新モデル番号
21MPa用標準油圧シリンダ	CJT210-※※※※※※-※※※※※※-20	CJT210-※※※※※※-※※※※※※-30
21MPa用コンパクトタイプ油圧シリンダ	CJT210C-※※※※※※-※※※※※※-10	CJT210C-※※※※※※-※※※※※※-20
21MPa用コンパクトタイプ近接スイッチ付油圧シリンダ	CJT210CL-※※※※※※-※※※※※※-10	CJT210CL-※※※※※※-※※※※※※-20

■取付の互換性

ポート間距離および全長が変更されていますが、基本的な取合いに変更ありません。

種類	ページ数・ポート間距離 寸法記号
21MPa用標準油圧シリンダ	4～8 ページ 寸法 M
21MPa用コンパクトタイプ油圧シリンダ	9～14 ページ 寸法 M
21MPa用コンパクトタイプ近接スイッチ付油圧シリンダ	

■販売資料

仕様その他につきましては、後日発行の個別カタログ改訂版をご参照願います。

名称	番号	発行時期
標準油圧シリンダ	JC-0803-12	2017年3月下旬 発行予定

■切替時期

2017年4月 新モデル切替え
(2017年3月末 旧モデル受注終了)

■変更内容

●特徴

シリンダ全長が短くなり、さらに軽量・コンパクトになりました。

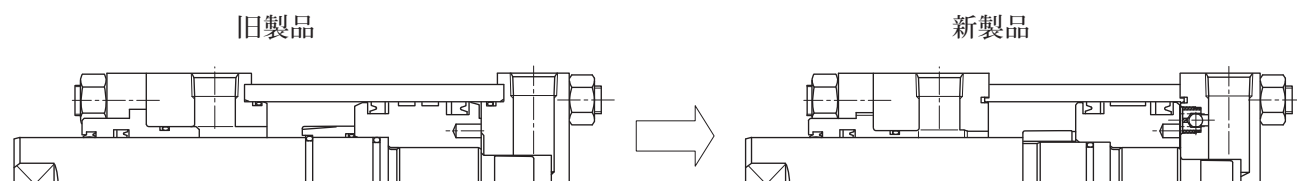
●主な変更点

(1) 構造

より安定したクッション性能を得るため、クッション構造を変更しています。カバー外面にチェック弁をつける従来構造を廃止し、ロッド側でチェック弁兼用クッションリングを採用。また、ヘッド側ではポート下穴直結形のチェック弁を採用しています。

外面にチェック弁が露出しないため、チェック弁とは別にエア抜き弁を設置しています。また、クッション調整弁を全て共用化いたしました。

※これらの変更の結果、基本的に旧製品と新製品の内部部品に互換性はありません。



(2) 支持形式

21MPa 用油圧シリンダにおいては、取付形式 SD 形を廃止いたしました。

SD 形が必要な場合は、21MPa 用コンパクトタイプ油圧シリンダをご使用ください。

(3) 近接スイッチ

①動作特性

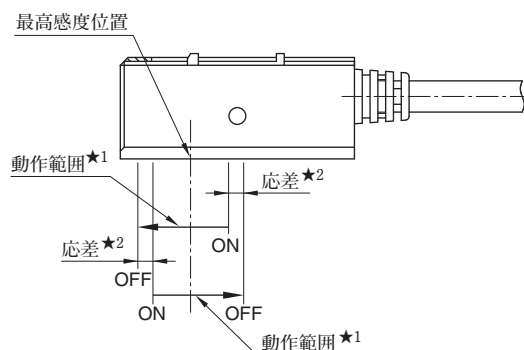
全てのシリンダサイズにて、下表の動作範囲および応差になります。

旧製品

シリンダ 内径 mm	有接点スイッチ		無接点スイッチ	
	動作範囲 mm	応差 mm	動作範囲 mm	応差 mm
40	9	1以下	4	1以下
50	10		5	
63	11		5	
80	12		6	

新製品

シリンダ 内径 mm	有接点スイッチ		無接点スイッチ	
	動作範囲 mm	応差 mm	動作範囲 mm	応差 mm
40～80	4～14	2以下	3～8	1以下



★1. 動作範囲

ピストンが一方方向に移動して、スイッチがONしてからOFFするまでのピストンの移動した距離です。

★2. 応差

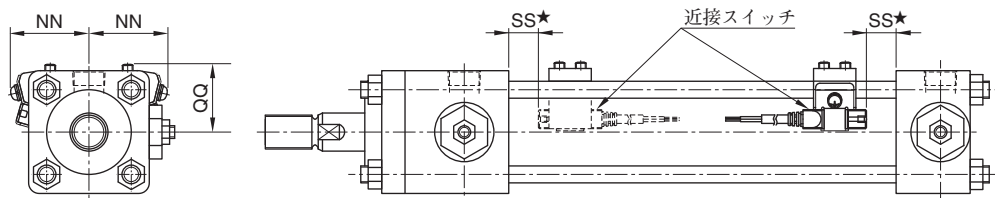
ピストンが一方方向に移動して、スイッチがONした位置から、逆方向に移動してOFFするまでのピストンの移動した距離です。この領域では、スイッチの特性は安定していません。

②外形寸法

ストローク端検出設定位置が、ロッド径に関係なく下表の寸法になります。

なお、スイッチの最高感度位置は、従来どおり SS+9mm です。

★ SS 寸法はストローク端検出最適設定位置です。



旧製品

シリンダ 内径 mm	ピストン ロッド 系列	SS		SS	
		ロッド側	ヘッド側	ロッド側	ヘッド側
		有接点スイッチ		無接点スイッチ	
40	A	21		23	
	B			24	23
50	A	23		25	
	B				
63	A	26	27	28	
	B			29	
80	A	34	32	33	
	B	31		34	33

新製品

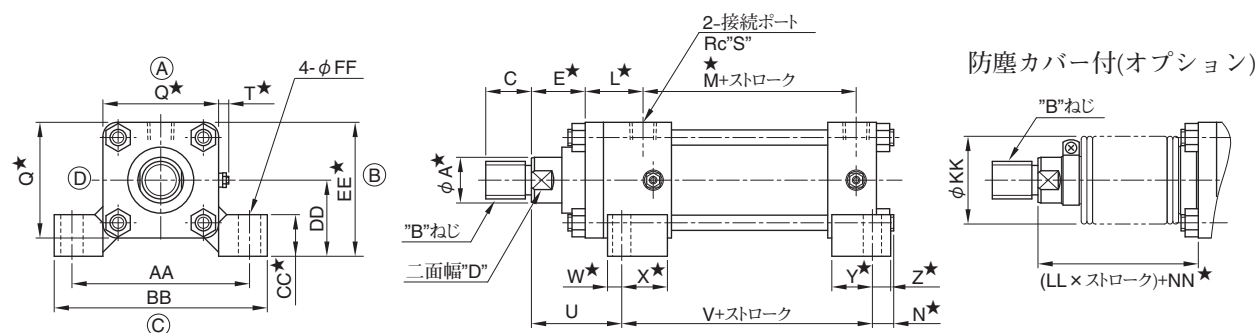
シリンダ 内径 mm	SS		SS	
	ロッド側	ヘッド側	ロッド側	ヘッド側
	有接点スイッチ		無接点スイッチ	
40	16	14	16	14
50	17	13	17	13
63	17	17	17	17
80	18	18	18	18

(4) 対象モデル

変更点	CJT210	CJT210C	CJT210CL
構造	○	○	○
支持形式	○	—	—
近接スイッチ	—	—	○

21MPa用標準油圧シリンダ 軸直角方向フット形

CJT210-LA



★新旧製品にて寸法が異なります。

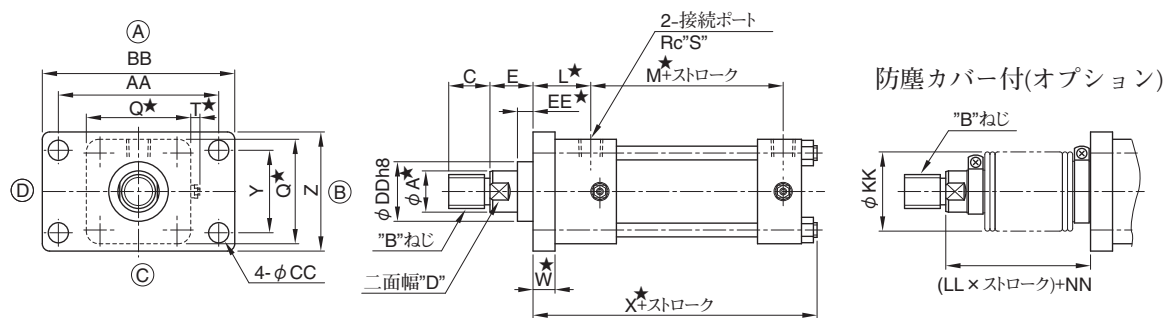
内径	★A		B	C	D	★E		★L		★M		★N		★Q	
	旧	新				旧	新	旧	新	旧	新	旧	新	旧	新
40	22.4	22	M20×1.5	25 (45)	19	30	36	43	38	98	94	29	22	70	65
50	28		M24×1.5	30 (50)	24	30	36	48	42	106	102	33	28	85	80
63	35.5	36	M30×1.5	35 (60)	30	35	38	56	47	113	106	35	20	100	94
80	45		M39×1.5	45 (80)	41	35	44	69	57	129	110	39	15	125	114
100	56		M48×1.5	55 (95)	50	40	46	71	58	139	116	40	5	160	135
125	71	70	M64×2	75 (125)	65	45	54	83	73	159	130	49	15	190	165
140	80		M72×2	80 (140)	75	50	54	86	81	164	138	51	22	215	192
160	90		M80×2	90 (155)	85	55	59	94	86	186	156	49	14	240	218

内径	S	★T		U	V	★W		★X		★Y		★Z		AA	BB
		旧	新			旧	新	旧	新	旧	新	旧	新		
40	3/8	最大6	最大13	59	111	16	12	31	38	16	25	16	11	98	122
50	1/2	最大6	最大13	63	120	18	14	34	36	18	30	19	15	118	145
63	1/2	最大6	最大13	71	132	18		39	41	18	39	19	18	140	175
80	3/4	最大6	最大13	80	152	21	18	46	49	21	49	21	18	175	210
100	3/4	最大6	最大13	89	162	23		44	43	23	59	24	23	215	260
125	1	最大6	最大13	106	182	28		49	54	28	64	29	28	270	330
140	1	最大6	最大13	114	187	28		49	54	28	61	29	28	280	335
160	1	最大6	最大13	127	212	31		49	56	31	76	31		315	375

内径	★CC		DD	★EE		FF	KK	LL		★NN	
	旧	新		旧	新			ナイロンターポリン クロロピレン	コーネックス	旧	新
40	15	19	42±0.15	77	74.5	11	50	1/3.5	1/2.5	47	53
50	20	24	55±0.15	97.5	95	14	63			50	56
63	25	35	63±0.15	113	110	18	71			61	64
80	30	41	75±0.15	137.5	132	22	80	1/4	1/3	55	64
100	35	40	85±0.15	165	152.5	26	100			60	66
125	45	47	105±0.15	200	187.5	33	125			69	78
140	45		112±0.15	219.5	208	33	125	1/5	1/3.5	70	74
160	50		125±0.15	245	234	36	140			70	74

21MPa用標準油圧シリンダ ロッド側長方形フランジ形

CJT210-FA



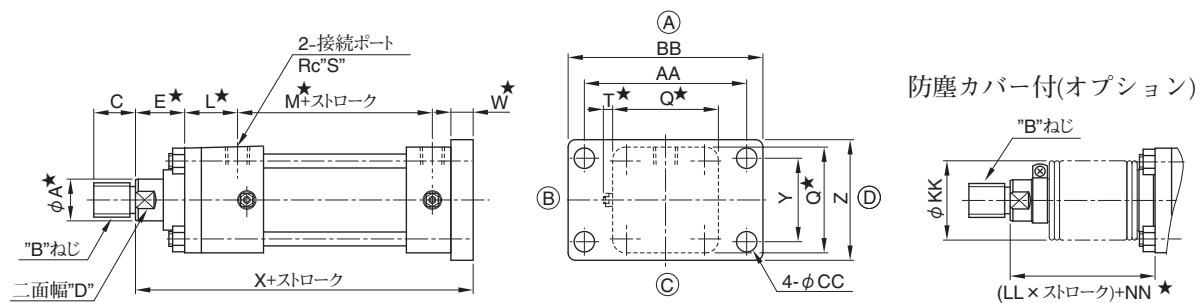
★新旧製品にて寸法が異なります。

内径	★A		B	C	D	E	★L		★M		★Q		S
	旧	新					旧	新	旧	新	旧	新	
40	22.4	22	M20×1.5	25 (45)	19	28	45	43	98	94	70	65	3/8
50	28		M24×1.5	30 (50)	24	25	53	49	106	102	85	80	1/2
63	35.5	36	M30×1.5	35 (60)	30	29	62	56	113	106	100	94	1/2
80	45		M39×1.5	45 (80)	41	35	69	66	129	110	125	114	3/4
100	56		M48×1.5	55 (95)	50	35	76	69	139	116	160	135	3/4
125	71	70	M64×2	75 (125)	65	41	87	88	159	130	190	165	1
140	80		M72×2	80 (140)	75	45	91	90	164	138	215	192	1
160	90		M80×2	90 (155)	85	50	99	95	186	156	240	218	1

内径	★T		★W		★X		Y	Z	AA	BB	CC	DD	★EE		KK
	旧	新	旧	新	旧	新							旧	新	
40	最大6	最大13	15	16	171	161	50	73	98	122	11	40	9	11	50
50	最大6	最大13	20		191	182	60	88	118	145	14	46	9		63
63	最大6	最大13	24		209	194	73	106	140	175	18	55	9	6	71
80	最大6	最大13	24	27	236	212	90	130	175	210	22	65	9		80
100	最大6	最大13	31		256	221	115	165	215	260	26	80	9	6	100
125	最大6	最大13	37	39	296	264	145	205	270	330	33	95	9	4	125
140	最大6	最大13	41		307	278	160	218	280	335	33	105	9	6	125
160	最大6	最大13	46		338	303	180	243	315	375	36	120	9	6	140

内径	LL		NN
	ナイロンターボリン クロロピレン	コーネックス	
40	1/3.5	1/2.5	45
50			45
63	1/4	1/3	55
80			55
100			55
125	1/5	1/3.5	65
140			65
160		1/4	65

21MPa用標準油圧シリンダ ヘッド側長方形フランジ形 CJT210-FB



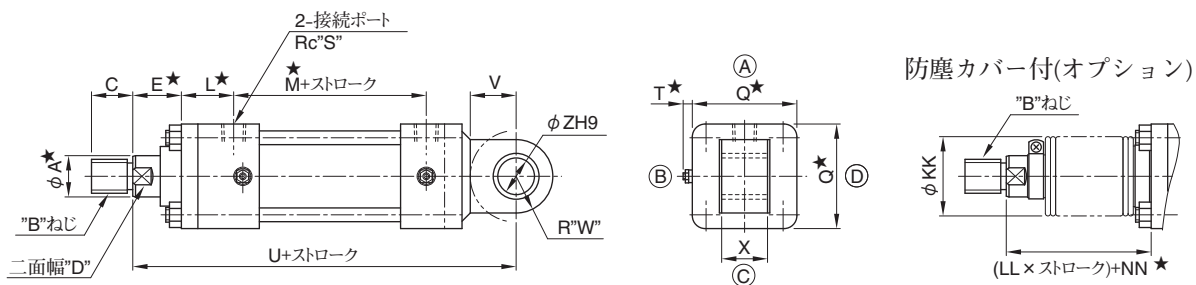
★新旧製品にて寸法が異なります。

内径	★A		B	C	D	★E		★L		★M		★Q		S
	旧	新				旧	新	旧	新	旧	新	旧	新	
40	22.4	22	M20×1.5	25 (45)	19	30	40	43	38	98	94	70	65	3/8
50		28	M24×1.5	30 (50)	24	30	40	48	42	106	102	85	80	1/2
63	35.5	36	M30×1.5	35 (60)	30	35	51	56	47	113	106	100	94	1/2
80		45	M39×1.5	45 (80)	41	35	63	69	57	129	110	125	114	3/4
100		56	M48×1.5	55 (95)	50	40	78	71	58	139	116	160	135	3/4
125	71	70	M64×2	75 (125)	65	45	82	83	73	159	130	190	165	1
140		80	M72×2	80 (140)	75	50	81	86	81	164	138	215	192	1
160		90	M80×2	90 (155)	85	55	92	94	86	186	156	240	218	1

内径	★T		★W		X	Y	Z	AA	BB	CC	KK	LL		★NN	
	旧	新	旧	新								ナイロンターボリン クロロビレン	コーネックス	旧	新
40	最大6	最大13	15	16	201	50	73	98	122	11	50	1/3.5	1/2.5	47	57
50	最大6	最大13		20	222	60	88	118	145	14	63			50	60
63	最大6	最大13		24	246	73	106	140	175	18	71	1/4	1/3	61	77
80	最大6	最大13	24	27	277	90	130	175	210	22	80			55	83
100	最大6	最大13		31	301	115	165	215	260	26	100			60	98
125	最大6	最大13	37	39	349	145	205	270	330	33	125	1/5	1/3.5	69	106
140	最大6	最大13		41	366	160	218	280	335	33	125			70	101
160	最大6	最大13	46		405	180	243	315	375	36	140			70	107

21MPa用標準油圧シリンダ 分離アイ形（一山クレビス形）

CJT210-CA



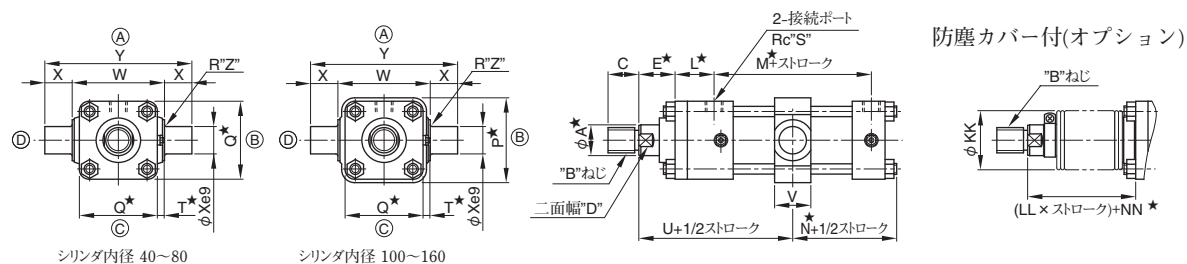
★新旧製品にて寸法が異なります。

内径	★A		B	C	D	★E		★L		★M		★Q		S
	旧	新				旧	新	旧	新	旧	新	旧	新	
40	22.4	22	M20×1.5	25 (45)	19	30	45	43	38	98	94	70	65	3/8
50	28		M24×1.5	30 (50)	24	30	47	48	42	106	102	85	80	1/2
63	35.5	36	M30×1.5	35 (60)	30	35	59	56	47	113	106	100	94	1/2
80	45		M39×1.5	45 (80)	41	35	58	69	57	129	110	125	114	3/4
100	56		M48×1.5	55 (95)	50	40	61	71	58	139	116	160	135	3/4
125	71	70	M64×2	75 (125)	65	45	67	83	73	159	130	190	165	1
140	80		M72×2	80 (140)	75	50	57	86	81	164	138	215	192	1
160	90		M80×2	90 (155)	85	55	66	94	86	186	156	240	218	1

内径	★T		U	V	W	X	Z	KK	LL		★NN	
	旧	新							ナイロンターボリン クロロビレン	コーネックス	旧	新
40	最大6	最大13	221	25	25	32 ^{-0.1} _{-0.4}	20	50	1/3.5	1/2.5	47	62
50	最大6	最大13	247	32	30	36 ^{-0.1} _{-0.4}	25	63			50	67
63	最大6	最大13	277	40	35	40 ^{-0.1} _{-0.4}	31.5	71	1/4	1/3	61	85
80	最大6	最大13	323	50	40	50 ^{-0.1} _{-0.4}	40	80			55	78
100	最大6	最大13	350	63	50	63 ^{-0.1} _{-0.6}	50	100			60	81
125	最大6	最大13	417	79	63	80 ^{-0.1} _{-0.6}	63	125	1/5	1/3.5	69	91
140	最大6	最大13	440	89	71	80 ^{-0.1} _{-0.6}	71	125			70	77
160	最大6	最大13	484	100	80	100 ^{-0.1} _{-0.6}	80	140			70	81

21MPa用標準油圧シリンダ 中間固定トラニオン形

CJT210-TC



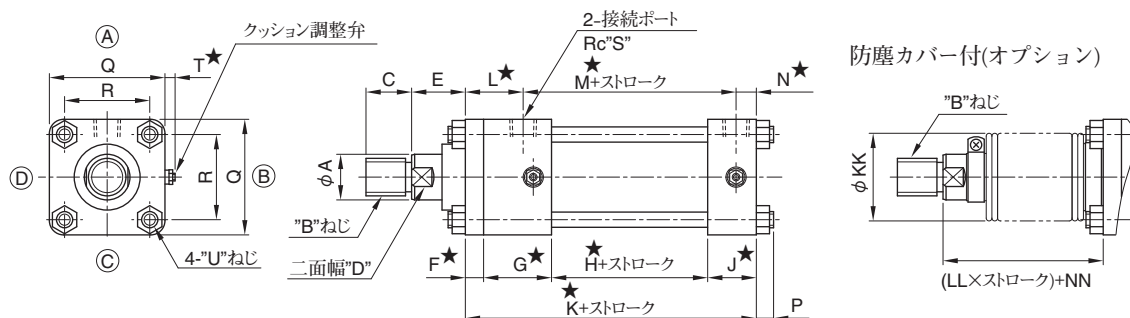
★新旧製品にて寸法が異なります。

内径	★A		B	C	D	★E		★L		★M		★N		★P	
	旧	新				旧	新	旧	新	旧	新	旧	新	旧	新
40	22.4	22	M20×1.5	25 (45)	19	30		43	38	98	94	77	64	—	
50		28	M24×1.5	30 (50)	24	30	33	48	42	106	102	85	77	—	
63	35.5	36	M30×1.5	35 (60)	30	35	36	56	47	113	106	90	73	—	
80		45	M39×1.5	45 (80)	41	35	41	69	57	129	110	102	75	—	
100		56	M48×1.5	55 (95)	50	40	47	71	58	139	116	110	76	—	146
125	71	70	M64×2	75 (125)	65	45	60	83	73	159	130	129	101	—	185
140		80	M72×2	80 (140)	75	50	60	86	81	164	138	134	111	—	210
160		90	M80×2	90 (155)	85	55	60	94	86	186	156	146	112	—	230

内径	★Q		S	★T		U	V	W	X	Y	Z	KK
	旧	新		旧	新							
40	70	65	3/8	最大6	最大13	122	33	73 ⁰ _{-0.3}	25	123	2.5	50
50	85	80	1/2	最大6	最大13	131	33	88 ⁰ _{-0.35}	25	138	2.5	63
63	100	94	1/2	最大6	最大13	148	43	106 ⁰ _{-0.35}	31.5	169	2.5	71
80	125	114	3/4	最大6	最大13	169	53	128 ⁰ _{-0.4}	40	208	3	80
100	160	135	3/4	最大6	最大13	181	63	170 ⁰ _{-0.4}	50	270	3	100
125	190	165	1	最大6	最大13	208	78	205 ⁰ _{-0.46}	63	331	4	125
140	215	192	1	最大6	最大13	218	88	225 ⁰ _{-0.46}	71	367	4	125
160	240	218	1	最大6	最大13	242	98	255 ⁰ _{-0.52}	80	415	4	140

内径	LL		★NN	
	ナイロンターボリン クロロピレン	コーネックス	旧	新
40	1/3.5	1/2.5	47	
50			50	53
63			61	62
80	1/4	1/3	55	61
100			60	67
125			69	84
140	1/5	1/3.5	70	80
160			70	75

21MPa用コンパクトタイプ油圧シリンダ/21MPa用コンパクトタイプ近接スイッチ付油圧シリンダ 基本形 CJT210C/CJT210CL-SD



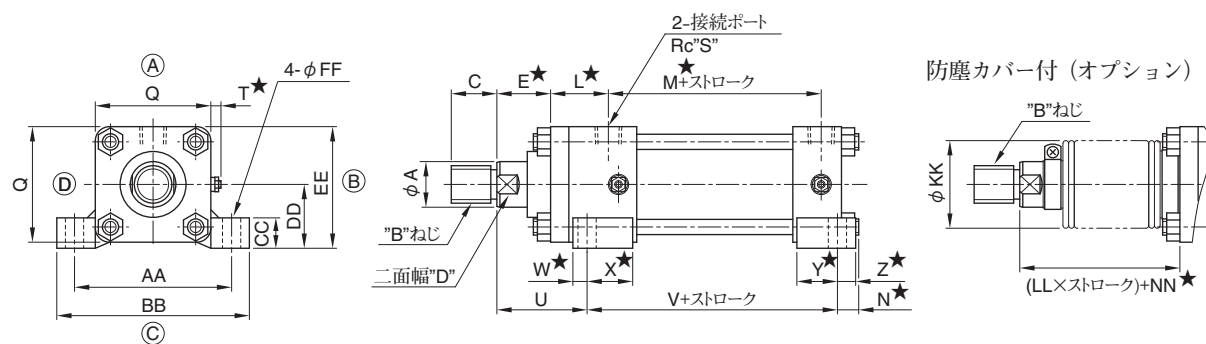
★新旧製品にて寸法が異なります。

内径	B系列							A系列									
	A	B	C	D	E	★F		★L		A	B	C	D	E	F	★L	
						旧	新	旧	新							旧	新
40	22	M20×1.5	25 (45)	19	32	11		38		28	M24×1.5	30 (50)	24	32	11		38
50	28	M24×1.5	30 (50)	24	36	13		42		36	M30×1.5	35 (60)	30	36	13		42
63	36	M30×1.5	35 (60)	30	43	15		47		45	M39×1.5	45 (80)	41	43	15		47
80	45	M39×1.5	45 (80)	41	48	18		57		56	M48×1.5	55 (95)	50	48	18		57
100	56	M48×1.5	55 (95)	50	53	22	20	61	58	70	M64×2	75 (125)	65	53	22	61	60
125	70	M64×2	75 (125)	65	60	24		73		90	M80×2	90 (155)	φ 12	60	24		73
140	80	M72×2	80 (140)	75	60	32		81		100	M95×2	105 (185)	φ 12	60	32		81
160	90	M80×2	90 (155)	85	60	37		86		110	M100×2	110 (190)	φ 15	60	37		86

内径	★K		★G		★H		★J		★M		★N		P	Q	R
	旧	新	旧	新	旧	新	旧	新	旧	新	旧	新			
40	147	145	43	50	62	48	31	36	94		15	13	11	65	45
50		162	47	56	66	48	36	45	102		18		13	80	56
63	174	171	50	59	73	52	36	45	109	106	18		14	94	68
80	202	187	60	67	83	54	41	48	125	110	20		16	114	84
100	213	192	60	66	90	60	41	46	132	116	20	18	18	135	102
125	248	228	75	82	98	64	51	58	150	130	25		21	165	125
140	266	244	75	82	108	72	51	58	160	138	25		25	192	144
160	290	267	106	87	127	80	51	63	179	156	25		27	218	164

内径	S	★T		U	B系列				A系列					
		旧	新		KK	LL		NN	KK	LL		NN		
						ナイロンターボリン クロロビレン	コーネックス			ナイロンターボリン クロロビレン	コーネックス			
40	3/8	最大10	最大13	M10×1.25	50	1/3.5	1/2.5	45	63	1/3.5	1/2.5	45		
50	1/2	最大10	最大13	M12×1.25	63			45	71			1/4	1/3	55
63	1/2	最大10	最大13	M14×1.5	71			1/4	1/3					55
80	3/4	最大10	最大13	M16×1.5	80	55	100			55				
100	3/4	最大11	最大13	M18×1.5	100	55	125			1/5	1/3.5			65
125	1	最大11	最大13	M22×1.5	125	1/5	1/3.5	65	140			1/4	65	
140	1	最大13		M27×2	125			65	160				65	
160	1	最大13		M30×2	140			65	180				65	

21MPa用コンパクトタイプ油圧シリンダ/21MPa用コンパクトタイプ近接スイッチ付油圧シリンダ
軸直角方向フート形 CJT210C/CJT210CL-LA



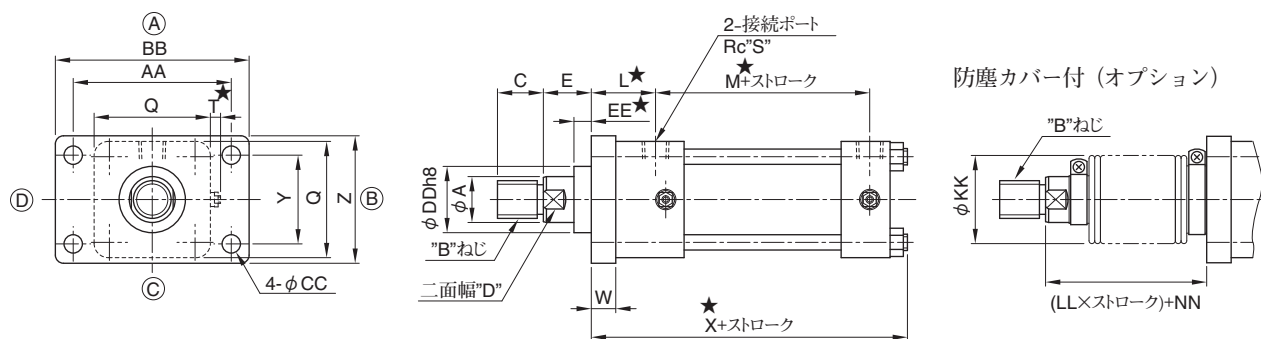
★新旧製品にて寸法が異なります。

内 径	B系列								A系列								★M		★N	
	A	B	C	D	★E		★L		A	B	C	D	★E		★L					
					旧	新	旧	新					旧	新	旧	新				
40	22	M20×1.5	25 (45)	19	32	35	38	28	M24×1.5	30 (50)	24	32	35	38	94	26	27			
50	28	M24×1.5	30 (50)	24	36		42	36	M30×1.5	35 (60)	30	36		42	102		31			
63	36	M30×1.5	35 (60)	30	43		47	45	M39×1.5	45 (80)	41	43		47	109	106	32 29			
80	45	M39×1.5	45 (80)	41	48	51	57	56	M48×1.5	55 (95)	50	48	51	57	125	110	36 24			
100	56	M48×1.5	55 (95)	50	53	60	61 58	70	M64×2	75 (125)	65	53	58	61 60	132	116	36 22			
125	70	M64×2	75 (125)	65	60	65	73	90	M80×2	90 (155)	φ 12	60	65	73	150	130	44 29			
140	80	M72×2	80 (140)	75	60		81	100	M95×2	105 (185)	φ 12	60		81	160	138	53 26			
160	90	M80×2	90 (155)	85	60		86	110	M100×2	110 (190)	φ 15	60		86	179	156	57 25			

内径	Q	S	★T		U	V	★W		★X		★Y		★Z		AA	BB	CC	DD
			旧	新			旧	新	旧	新	旧	新	旧	新				
40	65	3/8	最大10	最大13	59	105	16	13	27	37	16	15	16	98	122	15	36±0.15	
50	80	1/2	最大10	最大13	67	113	18		29	32	18	27	18	115	145	20	45±0.15	
63	94	1/2	最大10	最大13	76	123	18		32		18	35	18	15	136	169	25	50±0.15
80	114	3/4	最大10	最大13	87	143	21	18	39	47	21	40	20	18	155	190	30	60±0.25
100	135	3/4	最大11	最大13	98	150	23	18	37	48	23	42	18	190	230	35	70±0.25	
125	165	1	最大11	最大13	112	173	28	23	47	59	28	50	23	224	272	45	85±0.25	
140	192	1	最大13		120	183	28		47	54	28	57	28	262	320	45	100±0.25	
160	218	1	最大13		127	202	30		45	57	30	65	30	294	356	55	115±0.25	

内径	EE	FF	B系列					A系列				
			KK	LL		★NN		KK	LL		★NN	
				ナイロンターボリン クロロピレン	コーネックス	旧	新		ナイロンターボリン クロロピレン	コーネックス	旧	新
40	68.5	11	50	1/3.5	1/2.5	45	48	63	1/3.5	1/2.5	45	48
50	85	14	63			45	71	1/4	1/3	55		
63	97	18	71	1/4	1/3	55	80			55		
80	117	18	80			55	58	100	55	58		
100	137.5	22	100			55	62	125	1/5	1/3.5	65	70
125	167.5	26	125	1/5	1/3.5	65	70	140		65	70	
140	196	30	125			65	160	1/4				65
160	224	33	140		1/4	65	180		65			

21MPa用コンパクトタイプ油圧シリンダ/21MPa用コンパクトタイプ近接スイッチ付油圧シリンダ ロッド側長方形フランジ形 CJT210C/CJT210CL-FA



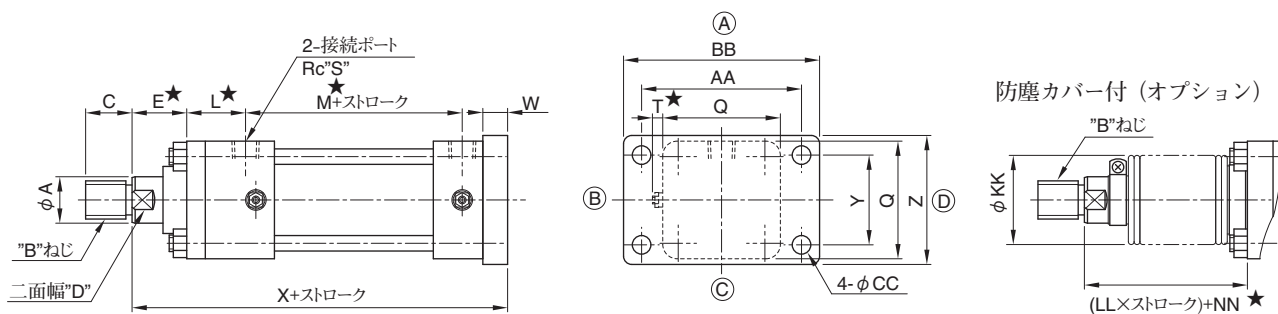
★新旧製品にて寸法が異なります。

内径	B系列									A系列								
	A	B	C	D	E	DD	★EE		Z	A	B	C	D	E	DD	★EE		Z
							旧	新								旧	新	
40	22	M20×1.5	25 (45)	19	28	40	7	12	73	28	M24×1.5	30 (50)	24	28	43	11		80
50	28	M24×1.5	30 (50)	24	29	46	6	9	85	36	M30×1.5	35 (60)	30	29	55	8		92
63	36	M30×1.5	35 (60)	30	34	55	6		98	45	M39×1.5	45 (80)	41	34	65	10		105
80	45	M39×1.5	45 (80)	41	42	65	6	12	125	56	M48×1.5	55 (95)	50	42	80	13		140
100	56	M48×1.5	55 (95)	50	44	80	6		150	70	M64×2	75 (125)	65	44	95	10	12	165
125	70	M64×2	75 (125)	65	47	95	6		175	90	M80×2	90 (155)	φ 12	47	120	15		195
140	80	M72×2	80 (140)	75	51	105	6		195	100	M95×2	105 (185)	φ 12	51	130	15		215
160	90	M80×2	90 (155)	85	51	120	6		225	110	M100×2	110 (190)	φ 15	51	140	15		245

内径	★L		★M		Q	S	★T		W	★X		Y	AA	BB	CC
	旧	新	旧	新			旧	新		旧	新				
40		42		94	65	3/8	最大10	最大13	15	162	160	46	95	118	11
50		49		102	80	1/2	最大10	最大13	20		182	58	115	145	14
63		56	109	106	94	1/2	最大10	最大13	24	197	194	65	132	165	18
80		63	125	110	114	3/4	最大10	最大13	24	224	209	87	155	190	18
100	70	69	132	116	135	3/4	最大11	最大13	31	240	221	109	190	230	22
125		86	150	130	165	1	最大11	最大13	37	282	262	130	224	272	26
140		90	160	138	192	1		最大13	41	300	278	145	250	300	30
160		95	179	156	218	1		最大13	46	326	303	170	285	345	33

内径	B系列				A系列			
	KK	LL		NN	KK	LL		NN
		ナイロンターポリン クロロピレン	コーネックス			ナイロンターポリン クロロピレン	コーネックス	
40	50	1/3.5	1/2.5	45	63	1/3.5	1/2.5	45
50	63			45	71			55
63	71	1/4	1/3	55	80	1/4	1/3	55
80	80			55	100			55
100	100	1/5	1/3.5	55	125	1/5	1/3.5	65
125	125			65	140		1/4	65
140	125			65	160			65
160	140			65	180			65

21MPa用コンパクトタイプ油圧シリンダ/21MPa用コンパクトタイプ近接スイッチ付油圧シリンダ ヘッド側長方形フランジ形 CJT210C/CJT210CL-FB



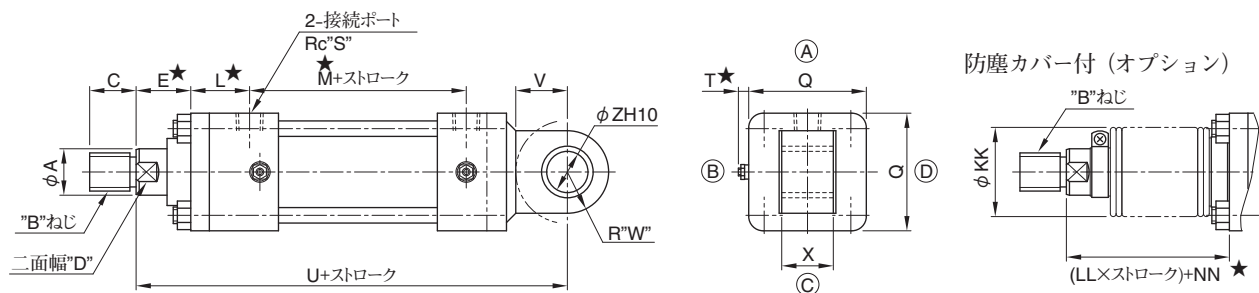
★新旧製品にて寸法が異なります。

内径	B系列							A系列						
	A	B	C	D	★E		★L	A	B	C	D	★E		★L
					旧	新						旧	新	
40	22	M20×1.5	25 (45)	19	32	34	38	28	M24×1.5	30 (50)	24	32	34	38
50	28	M24×1.5	30 (50)	24	36		42	36	M30×1.5	35 (60)	30	36		42
63	36	M30×1.5	35 (60)	30	43	46	47	45	M39×1.5	45 (80)	41	43	46	47
80	45	M39×1.5	45 (80)	41	48	63	57	56	M48×1.5	55 (95)	50	48	63	57
100	56	M48×1.5	55 (95)	50	53	74	61	70	M64×2	75 (125)	65	53	72	61
125	70	M64×2	75 (125)	65	60	80	73	90	M80×2	90 (155)	φ 12	60	80	73
140	80	M72×2	80 (140)	75	60	82	81	100	M95×2	105 (185)	φ 12	60	82	81
160	90	M80×2	90 (155)	85	60	83	86	110	M100×2	110 (190)	φ 15	60	83	86

内径	★M		Q	S	★T		W	X	Y	Z	AA	BB	CC
	旧	新			旧	新							
40	94		65	3/8	最大10	最大13	15	194	46	73	95	118	11
50	102		80	1/2	最大10	最大13	20	218	58	85	115	145	14
63	109	106	94	1/2	最大10	最大13	24	241	65	98	132	165	18
80	125	110	114	3/4	最大10	最大13	24	274	87	125	155	190	18
100	132	116	135	3/4	最大11	最大13	31	297	109	150	190	230	22
125	150	130	165	1	最大11	最大13	37	345	130	175	224	272	26
140	160	138	192	1	最大13		41	367	145	195	250	300	30
160	179	156	218	1	最大13		46	396	170	225	285	345	33

内径	B系列					A系列				
	KK	LL		★NN		KK	LL		★NN	
		ナイロンターポリン クロロピレン	コーネックス	旧	新		ナイロンターポリン クロロピレン	コーネックス	旧	新
40	50	1/3.5	1/2.5	45	47	63	1/3.5	1/2.5	45	47
50	63			45		71	1/4	1/3	55	
63	71	1/4	1/3	55	58	80			1/3	55
80	80			55	70	100	55	70		
100	100	1/5	1/3	55	76	125	1/5	1/3.5	65	84
125	125			65	85	140		1/4	65	85
140	125			65	87	160			65	87
160	140			1/4	65	88			180	65

21MPa用コンパクトタイプ油圧シリンダ/21MPa用コンパクトタイプ近接スイッチ付油圧シリンダ 分離アイ形（一山クレビス形）CJT210C/CJT210CL-CA



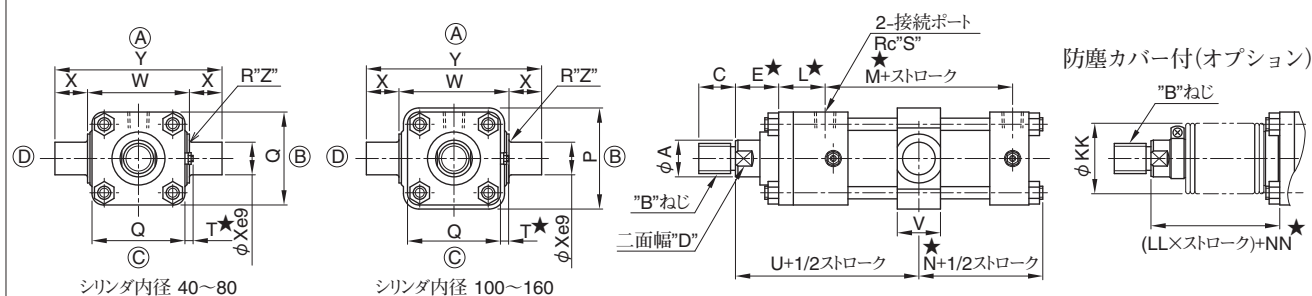
★新旧製品にて寸法が異なります。

内径	B系列								A系列							
	A	B	C	D	★E		★L		A	B	C	D	★E		★L	
					旧	新	旧	新					旧	新	旧	新
40	22	M20×1.5	25 (45)	19	32	38	38		28	M24×1.5	30 (50)	24	32	38	38	
50	28	M24×1.5	30 (50)	24	36	42	42		36	M30×1.5	35 (60)	30	36	42	42	
63	36	M30×1.5	35 (60)	30	43	53	47		45	M39×1.5	45 (80)	41	43	53	47	
80	45	M39×1.5	45 (80)	41	48	51	57		56	M48×1.5	55 (95)	50	48	51	57	
100	56	M48×1.5	55 (95)	50	53	56	61	58	70	M64×2	75 (125)	65	53	54	61	60
125	70	M64×2	75 (125)	65	60	56	73		90	M80×2	90 (155)	φ 12	60	56	73	
140	80	M72×2	80 (140)	75	60	55	81		100	M95×2	105 (185)	φ 12	60	55	81	
160	90	M80×2	90 (155)	85	60	52	86		110	M100×2	110 (190)	φ 15	60	52	86	

内径	★M		Q	S	★T		U	V	W	X	Z
	旧	新			旧	新					
40	94		65	3/8	最大10	最大13	214	25	25	25 $_{-0.4}^{-0.1}$	20
50	102		80	1/2	最大10	最大13	242	32	30	32 $_{-0.4}^{-0.1}$	25
63	109	106	94	1/2	最大10	最大13	271	40	35	40 $_{-0.4}^{-0.1}$	32
80	125	110	114	3/4	最大10	最大13	316	50	40	50 $_{-0.4}^{-0.1}$	40
100	132	116	135	3/4	最大11	最大13	345	63	50	63 $_{-0.4}^{-0.1}$	50
125	150	130	165	1	最大11	最大13	398	71	63	80 $_{-0.6}^{-0.1}$	63
140	160	138	192	1	最大13		425	80	70	90 $_{-0.6}^{-0.1}$	70
160	179	156	218	1	最大13		460	90	80	100 $_{-0.6}^{-0.1}$	80

内径	B系列						A系列					
	KK	LL		★NN		KK	LL		★NN		KK	★NN
		ナイロンターポリン クロロピレン	コーネックス	旧	新		ナイロンターポリン クロロピレン	コーネックス	旧	新		
40	50	1/3.5	1/2.5	45	51	63	1/3.5	1/2.5	45	51	63	★NN
50	63			45	51	71			55	61		
63	71	1/4	1/3	55	65	80	1/4	1/3	55	65	80	★NN
80	80			55	58	100			55	58		
100	100			55	58	125			65	66		
125	125	1/5	1/3.5	65	61	140	1/5	1/3.5	65	61	140	★NN
140	125			65	60	160			65	60		
160	140			65	57	180			65	57		

21MPa用コンパクトタイプ油圧シリンダ/21MPa用コンパクトタイプ近接スイッチ付油圧シリンダ 中間固定トラニオン形 CJT210C/CJT210CL-TC



★新旧製品にて寸法が異なります。

内径	B系列									
	A	B	C	D	★E		★L		★N	
					旧	新	旧	新	旧	新
40	22	M20×1.5	25 (45)	19	32		38		73	71
50	28	M24×1.5	30 (50)	24	36		42		82	
63	36	M30×1.5	35 (60)	30	43		47		86.5	83.5
80	45	M39×1.5	45 (80)	41	48	41	57		98.5	76.5
100	56	M48×1.5	55 (95)	50	53	49	61	58	104	79
125	70	M64×2	75 (125)	65	60	53	73		121	94
140	80	M72×2	80 (140)	75	60	53	81		130	101
160	90	M80×2	90 (155)	85	60	53	86		141.5	111.5

内径	A系列								
	A	B	C	D	E	★L		★N	
						旧	新	旧	新
40	28	M24×1.5	30 (50)	24	32	38		73	71
50	36	M30×1.5	35 (60)	30	36	42		82	
63	45	M39×1.5	45 (80)	41	43	47		86.5	83.5
80	56	M48×1.5	55 (95)	50	48	57		98.5	83.5
100	70	M64×2	75 (125)	65	53	61	60	104	85
125	90	M80×2	90 (155)	φ 12	60	73		121	101
140	100	M95×2	105 (185)	φ 12	60	81		130	108
160	110	M100×2	110 (190)	φ 15	60	86		141.5	118.5

内径	★M		P	Q	S	★T		U	V	W	X	Y	Z
	旧	新				旧	新						
40	94		—	65	3/8	最大10	最大13	117	33	70 ⁰ _{-0.3}	20	110	2.5
50	102		—	80	1/2	最大10	最大13	129	33	85 ⁰ _{-0.35}	25	135	2.5
63	109	106	—	94	1/2	最大10	最大13	144.5	43	100 ⁰ _{-0.35}	32	164	2.5
80	125	110	—	114	3/4	最大10	最大13	167.5	53	125 ⁰ _{-0.4}	40	205	3
100	132	116	146	135	3/4	最大11	最大13	180	63	155 ⁰ _{-0.4}	50	255	3
125	150	130	185	165	1	最大11	最大13	208	78	195 ⁰ _{-0.46}	63	321	4
140	160	138	210	192	1	最大13		221	88	220 ⁰ _{-0.46}	70	360	4
160	179	156	230	218	1	最大13		235.5	98	240 ⁰ _{-0.46}	80	400	4

内径	B系列					A系列			
	KK	LL		★NN		KK	LL		NN
		ナイロンターボリン クロロピレン	コーネックス	旧	新		ナイロンターボリン クロロピレン	コーネックス	
40	50	1/3.5	1/2.5	45		63	1/3.5	1/2.5	45
50	63			45		71	1/4	1/3	55
63	71	1/4	1/3	55		80			55
80	80			55	48	100			55
100	100			55	51	125	1/5	1/3.5	65
125	125	1/5	1/3.5	65	58	140		1/4	65
140	125			65	58	160			65
160	140		1/4	65	58	180			65