

シャットオフ電磁弁（ポペット形2方向切換弁）

DSPC-01-C-※-30 DSPG-01-C-※-30

—— モデルチェンジのお知らせ ——

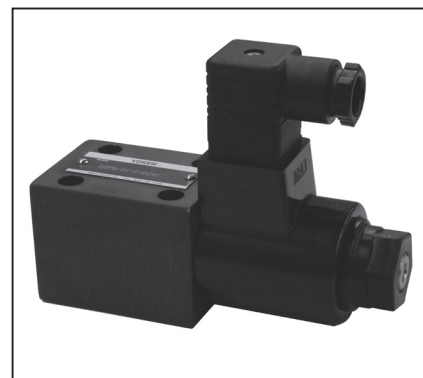
シャットオフ電磁弁は販売開始以来、優れた性能によりご好評いただいております。

このたび、ソレノイドの改良に伴い30デザインへのモデルチェンジを実施し、信頼性の向上を実現いたしましたのでお知らせいたします。

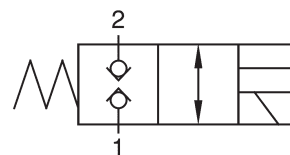
【主な変更内容】

交流・直流形のソレノイドを変更。

これにより、外観形状・寸法の一部が変更となりますが、取付の互換性はあります。また仕様では、“2” → “1” 流し時のポート “1” の最高使用圧力および防塵・防水性能が向上しています。詳細については、2 ページの「旧製品との互換性について」をご参照ください。



JIS 油圧図記号



【モデル番号の構成】

DSP	G	-01	-C	-D24	-30
シリーズ番号	管接続形式	大きさの呼び	スプール形式	コイル記号	デザイン番号
DSP: シャットオフ電磁弁 ポペット形 2方向電磁切換弁	C: カートリッジ形 G: サブプレート取付形	01	C: ノーマルクローズ	交流 A100 A200 直流 D24	30

【仕様】

モデル番号	最大流量 ★1 L/min	最高使用圧力 MPa			最高切換 頻度 min ⁻¹	漏れ量 cm ³ /min
		ポート “1” ★2		ポート “2”		
		“1” → “2” 流し	“2” → “1” 流し			
DSPC-01-C-※-30	40	10	21	25	300	0.25以下
DSPG-01-C-※-30						

- ★1. 最大流量は使用条件などにより異なりますので、詳細は別途お問い合わせください。
- ★2. ポート “1” はサージ圧力が発生する管路に接続しないでください。なお、ポート “1” をタンクラインとしてご使用の際は、配管末端を必ず油中に入れてください。
- ★3. “DSPC-01” をご使用の際は、取付部の材質は鉄系としてください。
- ★4. 防塵・防水性能は国際電気規格 (IEC) Pub.529 IP65 適合です。

【販売資料】

モデル番号	外観図
DSPC-01-C-A※-30	2690-VA330456-5
DSPC-01-C-D24-30	2690-VA330459-9
DSPG-01-C-A※-30	2690-VA330458-1
DSPG-01-C-D24-30	2690-VA330460-7

【切換時期】

2011年4月末日受注開始予定

【用途】

工作機械、荷役運搬機械、一般産業機械、その他

【旧製品との互換性について】

●仕様・特性について

ポート“1”の“2”→“1”流し時最高使用圧力変更。16 MPa → 21 MPa

弁として上記以外の仕様および特性の変更はありません。

●標準ソレノイド仕様

下記に示す 部分の保持電流が変更になりました。その他の変更はありません。

電源	コイル記号	周波数 (Hz)	電圧 (V)		電源定格電圧時の電流・電力			
			電源定格	使用範囲	起動電流*1 (A)	保持電流 (A)		電力 (W)
						新	旧	
交流	A100	50	100	80 ~ 110	2.42	0.51	0.51	—
			100	90 ~ 120	2.14	0.37	0.37	
		110	2.35		0.44	0.44		
	A200	50	200	160 ~ 220	1.21	0.25	0.25	
			200	180 ~ 240	1.07	0.19	0.19	
		220	1.18		0.22	0.22		
直流 (Kシリーズ)	D24	—	24	21.6 ~ 26.4	—	1.22	1.23	29

★1. 起動電流値は、最大ストローク時の実効値を示します。

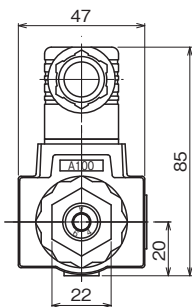
●防塵・防水仕様

国際電気規格(I.E.C)Pub.529 IP64 → IP65 (ただしDSPC-01-C-※-30を旧取付穴に取付けた場合は、IP64となります。)

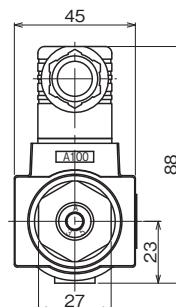
●取付の互換性：取付の互換性があります。ただし、下記寸法が異なります。

●交流ソレノイド付

旧：20デザイン

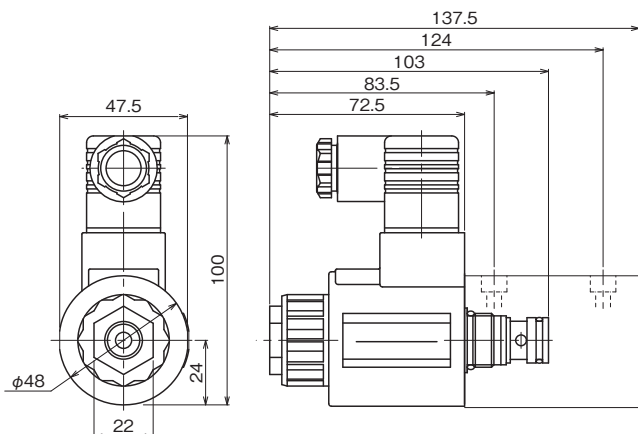


新：30デザイン

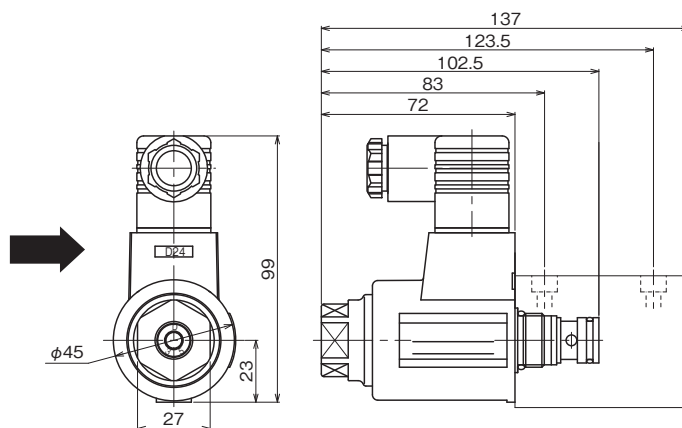


●直流ソレノイド付

旧：20デザイン

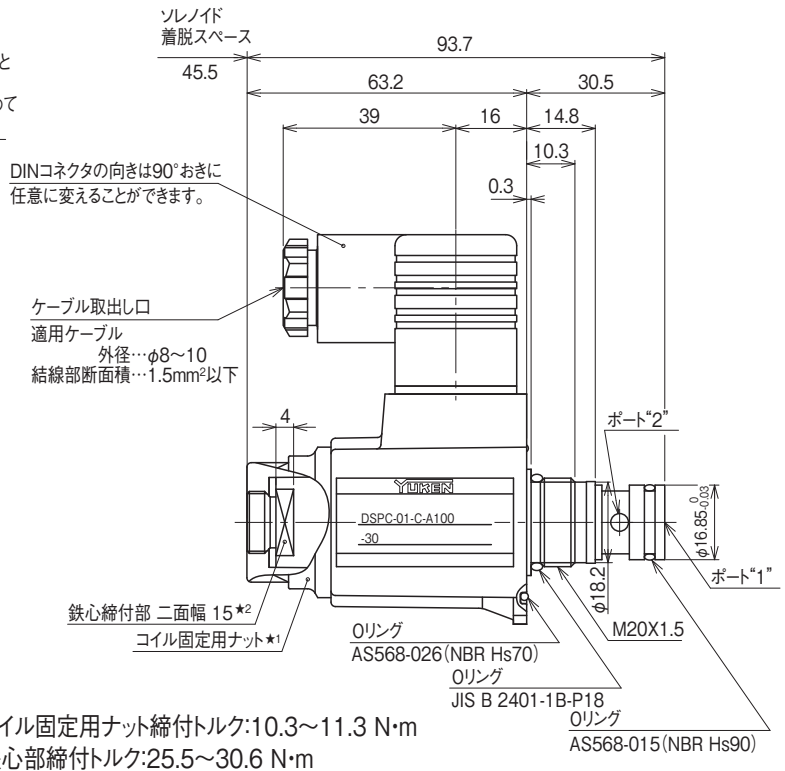
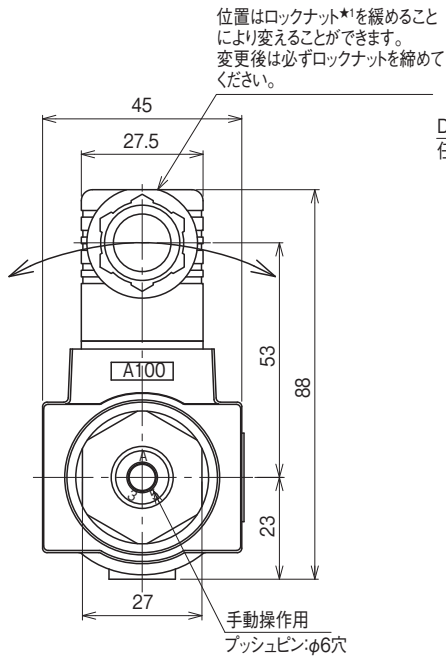


新：30デザイン

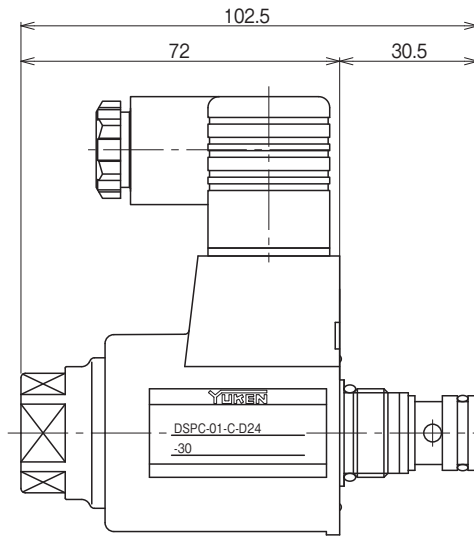
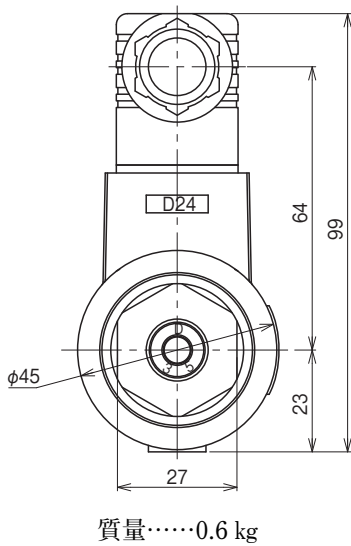


■ DSPC-01-C-※-30 (カートリッジ形)

● 交流ソレノイド付

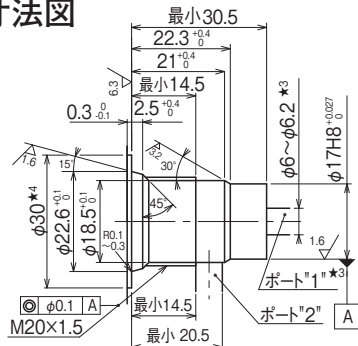


● 直流ソレノイド付



●その他の寸法等は交流ソレノイド付をご参照ください。

■ 取付穴寸法図



● 取付方法

- 取付は下記の要領で行ってください。
1. コイル固定用ナット★1を緩めコイルを取外す。
 2. 鉄心締付部★2を利用し、カートリッジをねじ込む。
 3. コイルを取付け、コイル固定用ナットで固定する。

注1) 取付穴寸法は ISO 7789 20-01-0-93に準拠しております。

ただし★4寸法が異なっております。

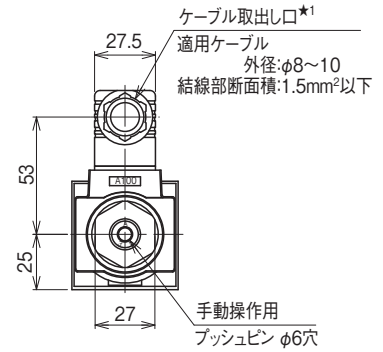
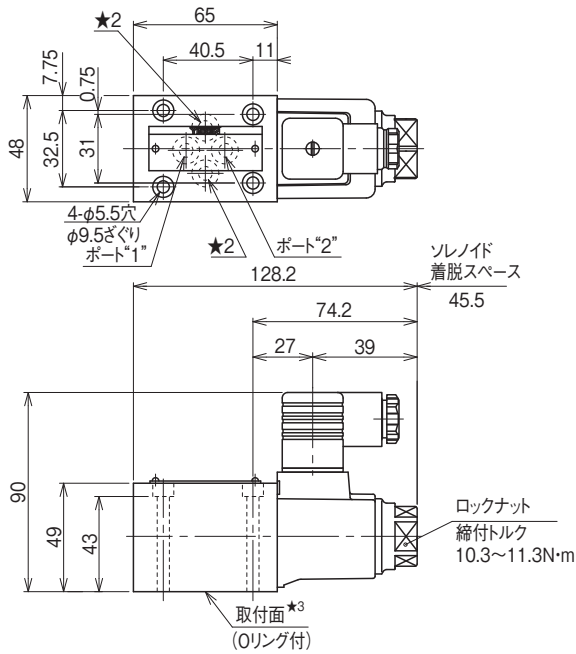
注2) 取付穴側の材質は鉄系をご使用ください。

注3) 旧デザイン(10,20デザイン)の取付穴に30デザインの製品を取付けた場合防水性能が、IP65相当からIP64相当に低下します。

■ DSPG-01-C-※-30 (サブプレート取付形)

● 交流ソレノイド付

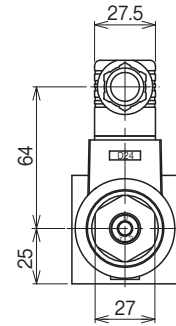
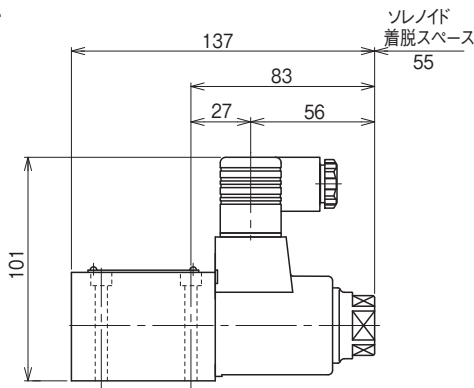
取付面:ISO 4401-AB-03-4-A-80に合致



- ★1. ケーブル取出口の位置および向きは変更することができます。詳細はカートリッジ形をご参照ください。
- ★2. これらのポート(2箇所)は使用しません。なお、ポデーにはOリング溝が加工されており、Oリングを付属しております。
- ★3. 取付面寸法は ISO 4401-AB-03-4-A-80 に合致しております。
PORT“A”はポート“2”、PORT“B”はポート“1”として使用しております。
- ★4. 各ポート用Oリング:JIS B 2401-1B-P9

質量……1.4 kg

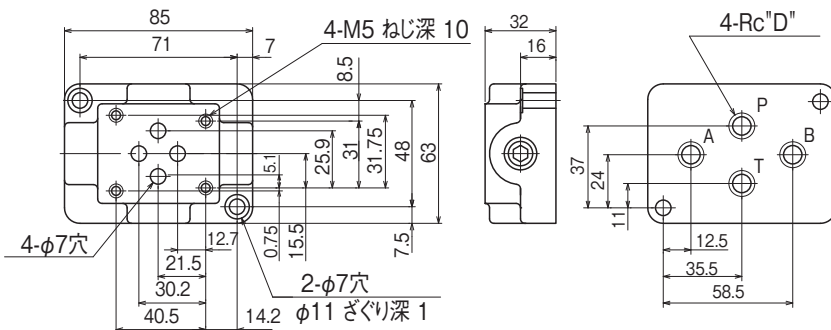
● 直流ソレノイド付



●その他の寸法等は交流ソレノイド付をご参照ください。

質量……1.6 kg

■ サブプレート:DSGM-01、01X、01Y



サブプレート モデル番号	D	質量 Kg
DSGM-01 -31	1/8	0.8
DSGM-01X-31	1/4	
DSGM-01Y-31	3/8	