



2 圧レデューシングモジュラー弁

販売開始のお知らせ

01 シリーズモジュラー弁に、減圧された圧力を二段階に制御できる 2 圧レデューシングモジュラー弁を新規にラインアップいたしました。1部の回路を主回路より低い圧力で使用し、減圧する圧力を 2 圧（高圧・低圧）に切換えて制御する用途に最適です。

■特長

● 2 段階の減圧回路を簡単に構成

高圧・低圧の切換操作に使用していた電磁切換弁を、この弁は一体化しています。これにより本弁 1 台のみで二段階の減圧回路を構成することができます。

● 省スペース化に貢献

複合化されたスリム・コンパクトな本弁を使用することにより、省スペース化に貢献できます。

■モデル番号の構成

MRDP	-01	-B	-A100	-N	-10
シリーズ番号	大きさの呼び	圧力調整範囲 MPa	コイル記号	電気結線形式	デザイン番号
MRDP : Pライン用 2 圧 レデューシング モジュラー弁	01	(低圧側) / (高圧側) B:0.2 ~ 3.5 / 0.5 ~ 7 C:0.5 ~ 7 / 0.5 ~ 14	交流 A100, A200 直流 D24 交流 (交直変換形) R100, R200*	N: DIN コネクタ形 N1: 通電表示ランプ付き DIN コネクタ形*	10

★ オプション扱いとなります。

■仕様

モデル番号	最高使用圧力 MPa	最大流量 L/min
MRDP-01 - B - ※ - ※ - 10	14	20*
MRDP-01 - C - ※ - ※ - 10		40*

★設定圧力が低圧の場合は、最大流量が制限されます。総合カタログ (Pub.JC-10001-11)P456 “最低調整圧力-最大流量特性” をご参照のうえ、グラフの曲線より上の範囲でご使用ください。

その他は総合カタログ (Pub.JC-10001-11) P456、457 をご参照ください。

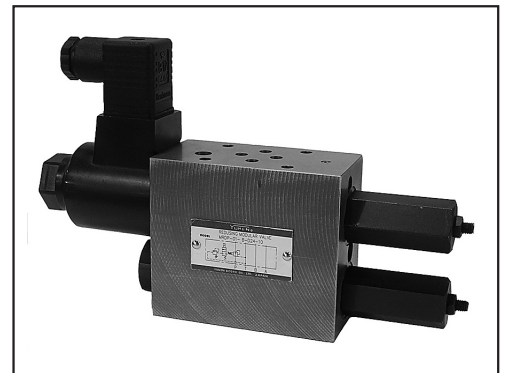
なお、総合カタログには次ページに示す誤記がありましたことをお詫びいたします。

【発売時期】

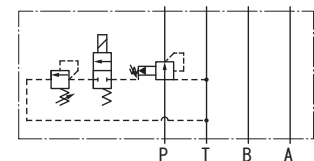
2009年10月（発売済）

【用途】

工作機械、プレス機械、その他全般



■油圧図記号



■総合カタログ (Pub.JC-10001-11) 誤記訂正

■仕様

(正)

MRDP-01-B-※-※-10 ←

MRDP-01-C-※-※-10 ←

モデル番号	最高使用圧力 MPa	最大流量 L/min
MRDP※-01-B-※-10	14	20*
MRDP※-01-C-※-10		40*

★設定圧力が低圧の場合は、最大流量が制限されます。下記“最低調整圧力-最大流量特性”をご参照のうえ、グラフの曲線より上の範囲でご使用ください。

(正)

■モデル番号の構成

MRDP	-01	-A	-A100	-N	-10
シリーズ番号	大きさの呼び	圧力調整範囲 MPa	コイル記号	電気結線形式	デザイン番号
MRDP : Pライン用2圧 レデュースング モジュラー弁	01	(低圧側) / (高圧側) A: 0.2~3.5 / 0.5~7 B: 0.5~7 / 0.5~14	交流 A100, A200 直流 D24 交流 (交直変換形) R100, R200*	N: DINコネクタ形 N1: 通電表示 ランプ付 DINコネクタ 形*	10

★ オプション扱いとなります。

(正)

