



## 007 レデュースングモジュラー弁

### 販売開始のお知らせ

ISO 取付面寸法で好評をいただいています 007 シリーズモジュラーにレデュースングモジュラー弁がラインアップされましたので、お知らせいたします。

#### 【仕様】

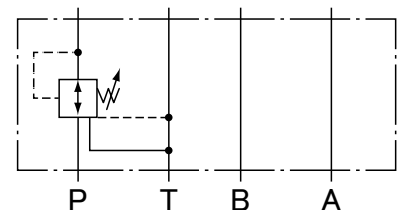
モデル番号	最高使用圧力 MPa	最大流量 L / min
MRP-007- ※ -10	25	15



#### 【モデル番号の構成】

MRP	-007	-B	-10
シリーズ番号	大きさの呼び	圧力調整範囲 MPa	デザイン番号
MRP:Pライン用 レデュースング モジュラー弁	007	B: ※ ~ 7 C: 3.5 ~ 16 H: 7 ~ 24.5	10

JIS 油圧図記号



MRP-007

※最低調整圧力特性をご参照ください。

●りん酸エステル系作動油用も用意しております。ただし、りん酸エステル系の場合にはシール類が特殊(ふっ素ゴム)となりますので、モデル番号の頭に「F-」を付してご指定ください。

#### 【発売時期】

2008年6月(発売済)

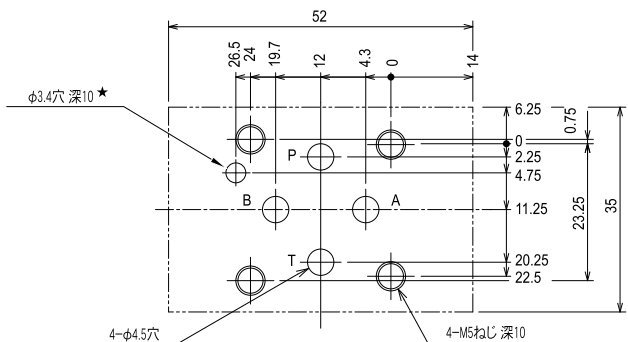
#### 【用途】

小形工作機械 / 小形省力機械 / 医療・介護装置 / 特殊車両 / その他一般産業機械

## 【取付面寸法】

専用のベースプレートをご使用にならない場合には、下図に示す取付面をご用意ください。

なお、取付面寸法は、ISO 4401-02-01-0-94 に準拠しています。



★本加工穴は、位置決めピン用です。

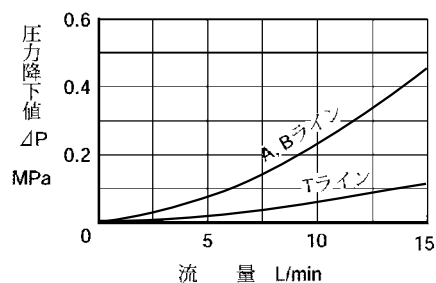
標準モジュラー弁では、位置決めピン穴は加工されていますが、位置決めピンは取付けられていませんので、標準モジュラー弁をご使用の場合には本加工は不要です。

●取付面は 6-S 程度に仕上げてください。

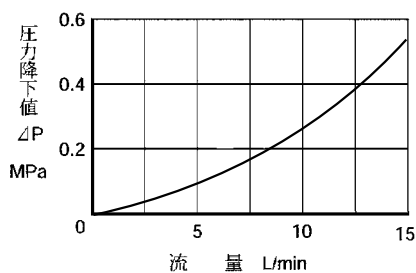
## ■特性

使用油：粘度 35 mm<sup>2</sup>/s、比重 0.850

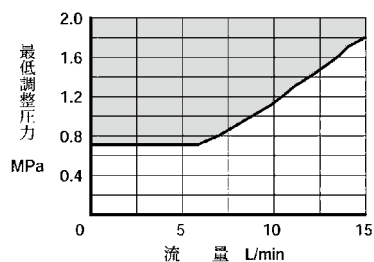
各ライン圧力降下特性



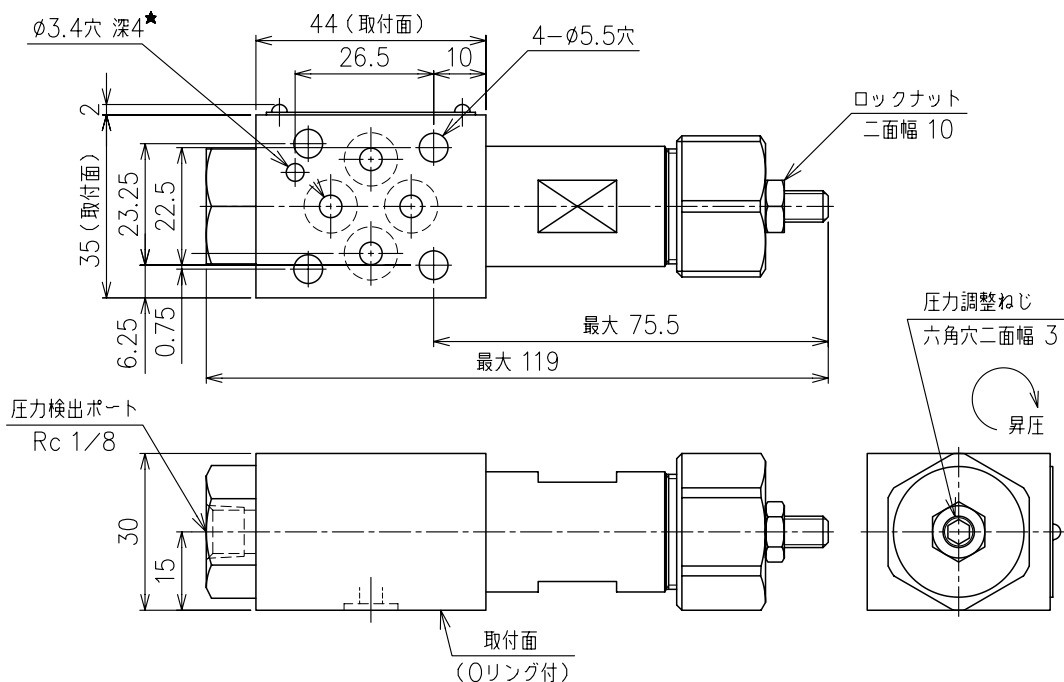
スプール全開時圧力降下特性 (Pライン)



最低調整圧力—最大流量特性



## MRP-007



★本加工穴は、位置決めピン用穴です。なお、反対 (Oリング付属面) 側には位置決めピン取付穴 (φ 3 穴 深 5) が加工されています。位置決めピン付の弁にする場合は、この φ 3 穴にスプリングピン (JIS B 2808 3 × 8-BW) を取付けてください。なお、位置決めピンを取付けた弁も供給可能です。詳細は別途お問合せください。