

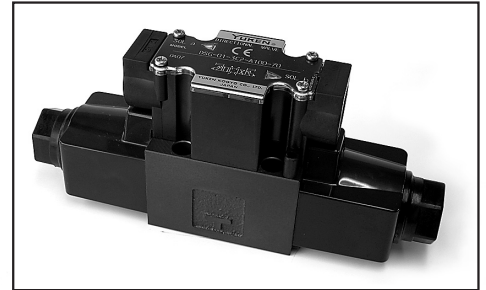
1/8 電磁切換弁 DSG-01-3C60-※-70

最大流量アップのお知らせ

1/8 電磁切換弁は発売以来、優れた性能によりご好評いただいております。

このたび、弁形式“- 3C60 -”のスプールを改良し最大流量をアップしましたのでお知らせいたします。

なお、本変更による部品の互換性は確保されております。従って、デザイン番号は現状のままとなります。



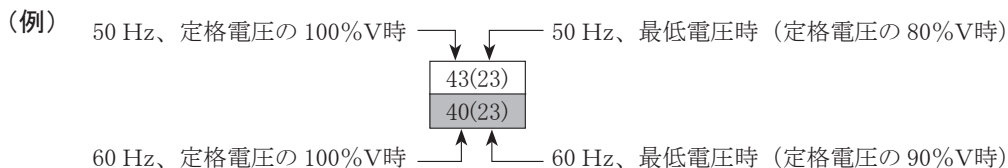
【最大流量表】

下表に示した、最大流量以外に仕様の変更はありません。

●交流ソレノイド付：DSG-01-3C60-A ※

	モデル番号	JIS 油圧図記号	最大流量 L/min														
			P → A → B → T B → A → T					P → A [Bポートブロック]					P → B [Aポートブロック]				
			作動圧力 MPa					作動圧力 MPa					作動圧力 MPa				
10 16 25 31.5 35					10 16 25 31.5 35					10 16 25 31.5 35							
変更前	DSG-01-3C60		40(19)	40(19)	40(18)	40(18)	40(18)	52(30)	52(30)	47(30)	47(30)	47(30)	52(30)	52(30)	47(30)	47(30)	47(30)
変更後			37(19)	37(19)	36(18)	36(18)	33(17)	37(28)	37(28)	36(28)	35(28)	35(28)	37(28)	37(28)	36(28)	35(28)	35(28)
			43(23)	43(23)	42(23)	42(23)	42(23)	54(32)	54(32)	52(32)	52(32)	52(32)	54(32)	54(32)	52(32)	52(32)	52(32)
			40(23)	40(23)	38(23)	36(23)	35(23)	48(30)	47(30)	47(30)	47(30)	47(30)	48(30)	47(30)	47(30)	47(30)	47(30)

注) 1. 上表の最大流量と周波数・電圧との関係は下記の通りです。(ただし、電圧は使用範囲内のこと。)



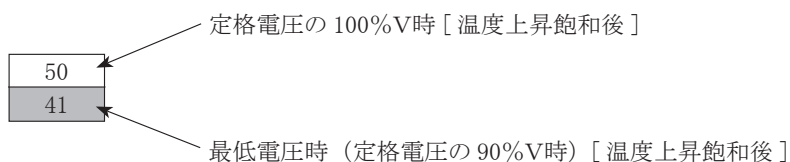
2. 弁の P → T 流れ時の最大流量は2ページをご参照ください。

●直流ソレノイド付・交直変換形ソレノイド付：DSG-01-3C60-D ※／R ※

	モデル番号	JIS 油圧図記号	最大流量 L/min														
								P → A [B ポートブロック]					P → B [A ポートブロック]				
			作動圧力 MPa					作動圧力 MPa					作動圧力 MPa				
10 16 25 31.5 35					10 16 25 31.5 35					10 16 25 31.5 35							
変更前	DSG-01-3C60		32	32	32	32	32	52	44	44	44	44	52	44	44	44	44
変更後			28	28	28	28	28	42	38	38	38	38	42	38	38	38	38
			50	50	50	50	50	66	66	66	66	66	66	66	66	66	66
			41	41	41	41	41	58	58	58	58	58	58	58	58	58	58

注) 1. 上表の最大流量と電圧との関係は下記の通りです。(ただし、電圧は使用範囲内のこと。)

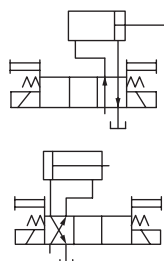
(例)



2. 弁の P → T 流れ時の最大流量は下表をご参照ください。

● P → T 流れ時最大流量

弁形式 3C60 において、シリンダポート A、B 間にアクチュエータを配置し（下図参照）、その動きがストロークエンドに達し停止している状態で弁を中立位置に切替える場合、最大流量は使用範囲内の電圧に関係なく下表の数値となります。



	モデル番号	JIS 油圧図記号	最大流量 L/min				
			10 MPa	16 MPa	25 MPa	31.5 MPa	35 MPa
変更前	DSG-01-3C60-A ※ /D ※ /R ※		43	40	30	25	20
変更後			55	44	30	26	22

【実施時期】

2007 年 11 月 実施済み