

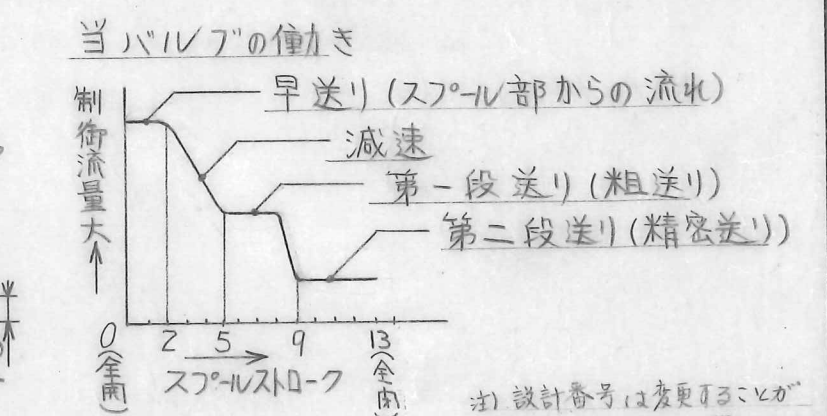
最高使用圧力 ----- 140 kg/cm²
 流量調整範囲 ----- 0.1~30%/min
 自由流量 ----- 80 %/min

作動油
 清浄な作動油(JISK2213の1号または2号相当)を粘度20~400cStで使用
 ください。

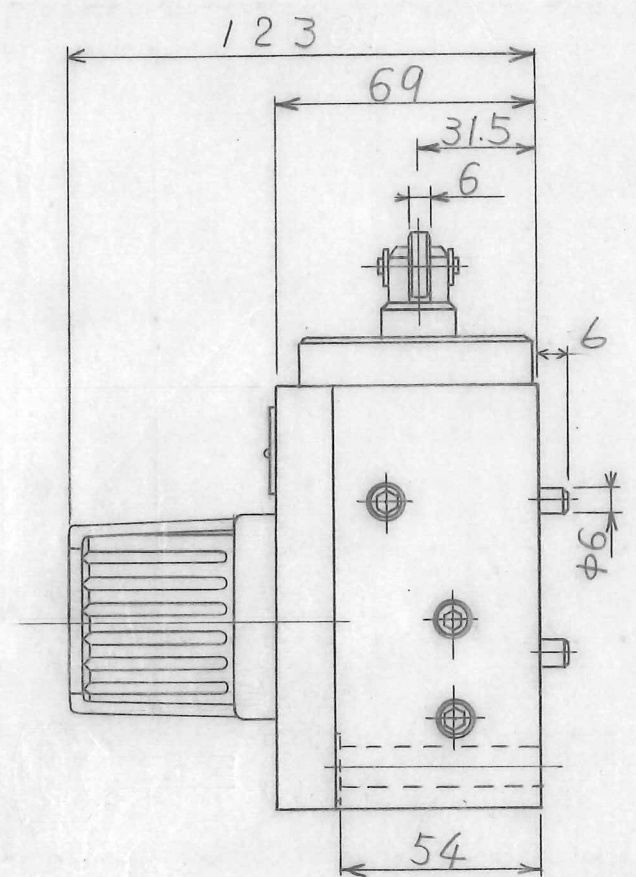
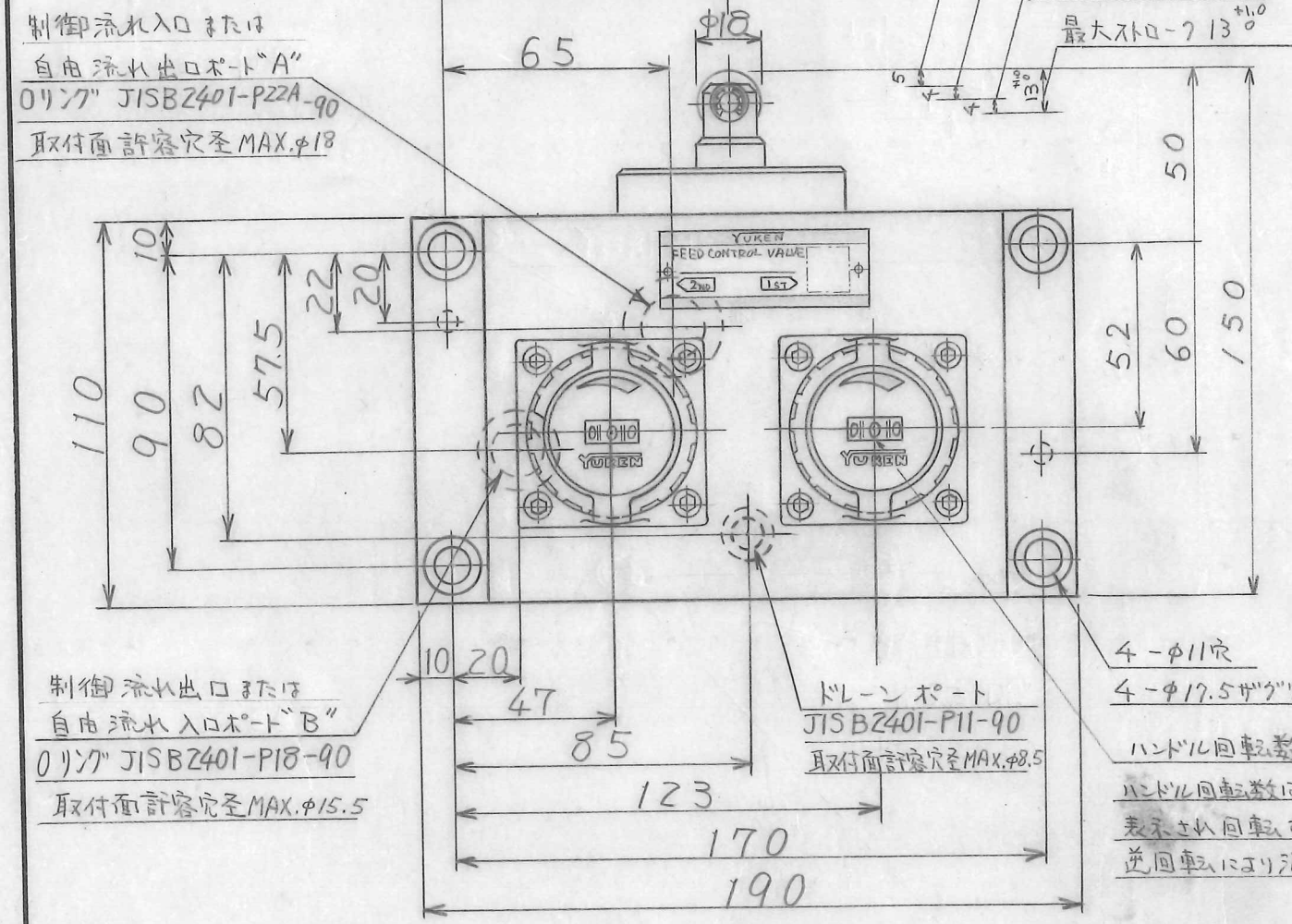
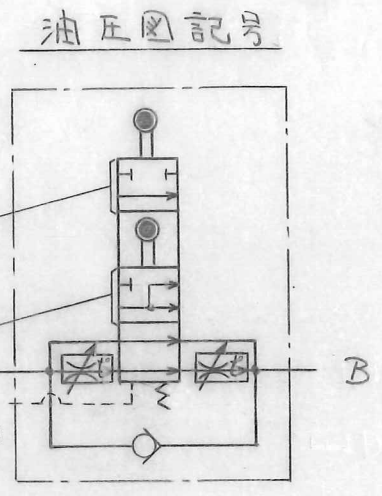
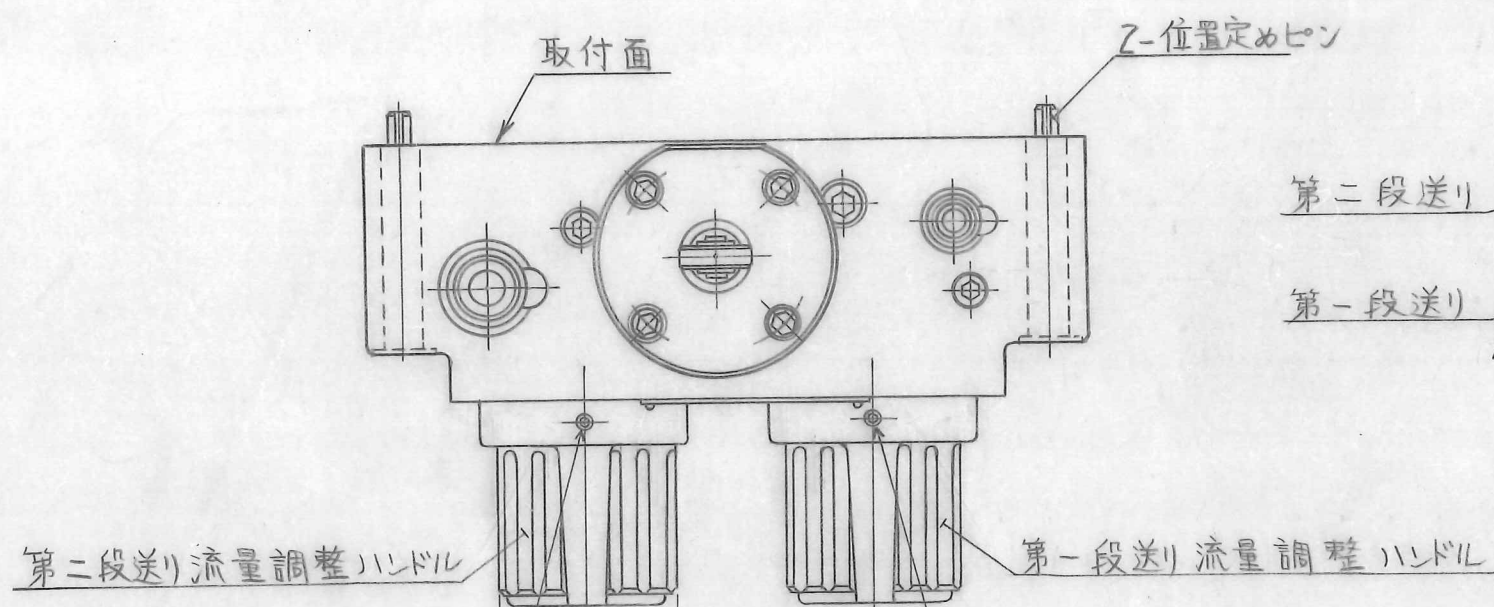
カムの傾斜角
 このバルブは通常カムによって操作されます
 カムの傾斜角は0~30°の範囲内にて
 お使いください。

最大スプール押込力 ----- 15 kg
 付属品: 取付ボルト M10x70^e --- 4本

ハンドル固定
 ハンドル固定ねじを締付けることにより、ハンドル
 が不用意に回転されて、調整流量が
 変わることを防止します。



モデルの構成
 UCF2G-04-30-30
 ↳ 設計番号
 ↳ ハンドル部の最大調整流量
 大きさの呼び
 ↳ フィードコントロールバルブ(2段送り)



注)
 (1) ドレンポート許容背圧
 1kg/cm²以下にしてください。
 なお、ドレン配管は単独で直接タンクへ接続してください。

(2) 取付面
 取付面は6-S程度に仕上げてください。

ITEM	FILE NO.	PART NO.	NAME	REQ	REMARKS
YUKEN KOGYO CO., LTD.					
日付 DATE	81-9-28	製図 DRAWN	結城	形式 MODEL NO.	UCF2G-04-30-30
承認 APPROVED		検図 CHECKD	若沼	名称 NAME	1/2 フィードコントロールバルブ
三角法	THIRD ANGLE	PROJECTION			1/2 FEED CONTROL VALVE
FILE NO.	1658	図番 DWG NO.	VA311680-3-0		