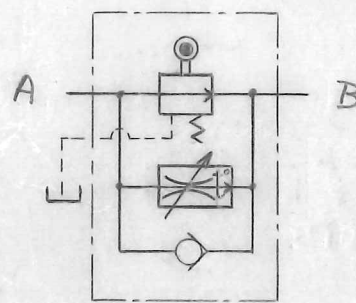


ハンドル固定ネジ
六角穴二面幅: 2

油圧図記号



最高使用圧力 ----- 140 kg/cm²
 流量調整範囲 ----- 0.1~30 l/min
 自由流量 ----- 80 l/min

作動油

清浄な作動油(JIS K2213の1号または2号相当)を粘度20~400 cStでご使用ください。

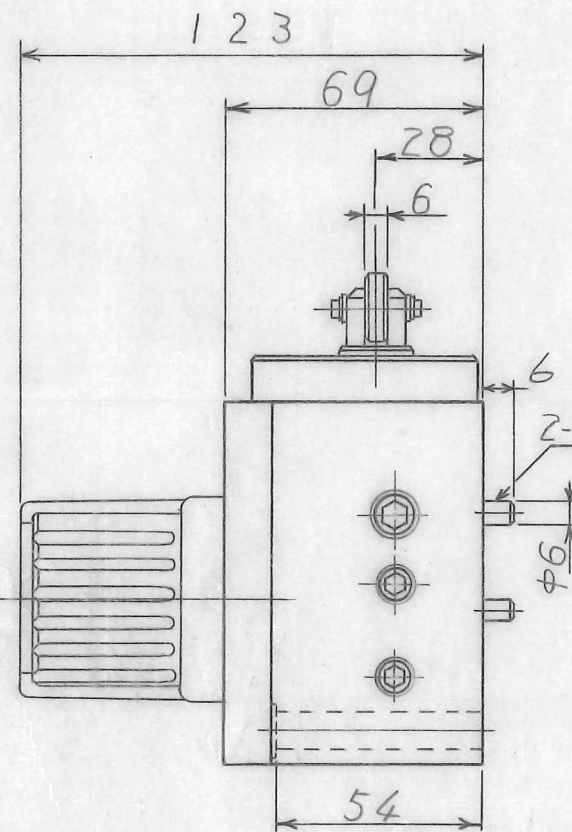
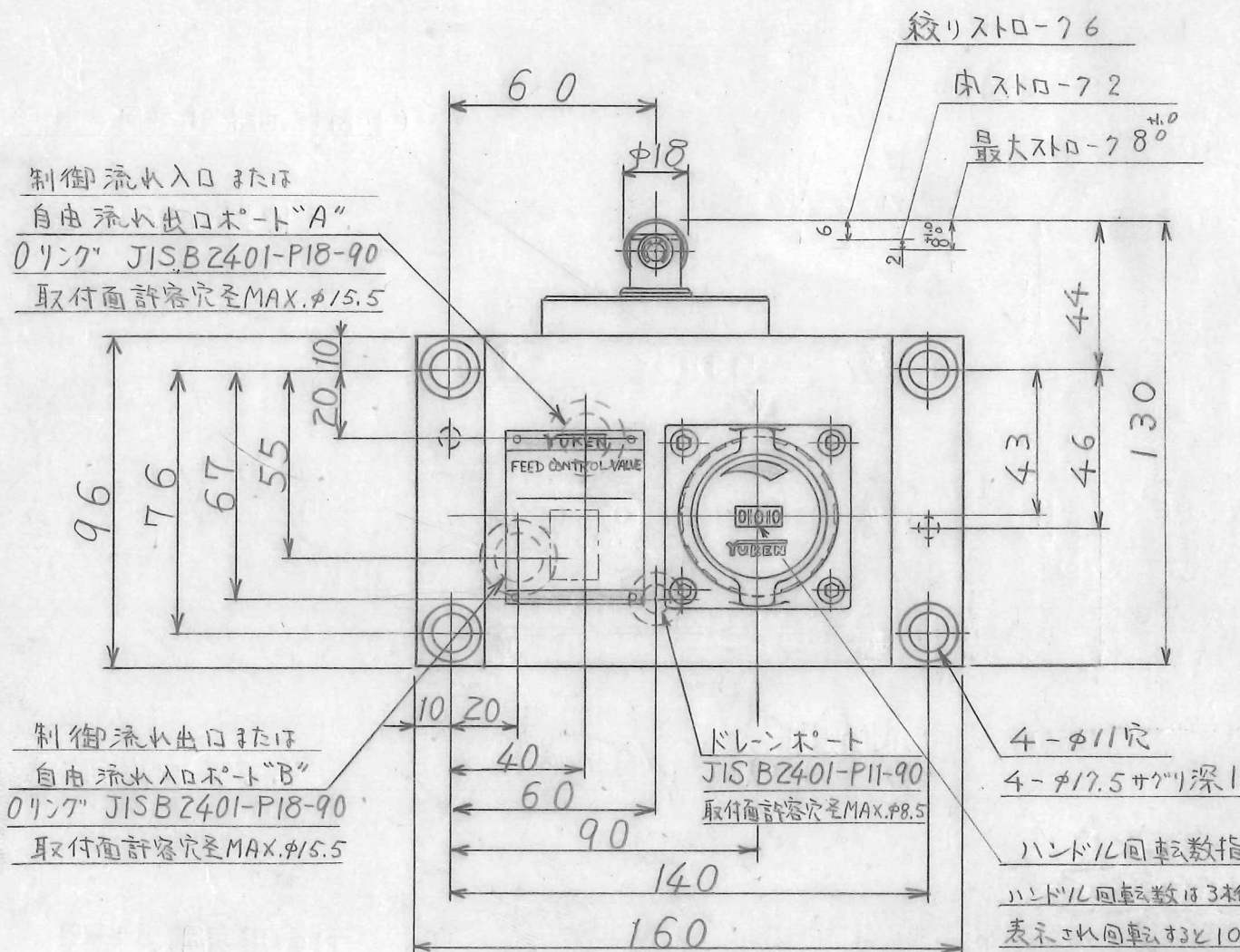
カムの傾斜角

このバルブは通常カムによって操作されます。カムの傾斜角は0~30°の範囲内にてお使いください。

最大スプール押込力 ----- 13 kg

ハンドル固定

ハンドル固定ねじを緩ゆるげることにより、ハンドルが不用意に回転されて、調整流量が変わることを防止します。



モデルの構成

UCF1G-04-30-30
 設計番号
 ハンドル部の最大調整流量
 大きさの呼び
 フィードコントロールバルブ

注) 設計番号は変更することがあります。30~39の範囲では、取付寸法の変更はありません。

付属品

取付ボルト M10×70^l---4本

注)

(1) ドレンポート許容背圧

1 kg/cm² 以下にしてください。

なお、ドレン配管は単独で直接タンクへ接続してください。

(2) 弁取付面

取付面は6~5程度に仕上げてください。

ITEM	FILE NO.	PART NO.	NAME	REQ	REMARKS
YUKEN KOGYO CO., LTD.					
DATE	81-9-28		製図 DRAWN 結城		形式 MODEL NO. UCF1G-04-30-30
APPROVED	承認 APPROVED 向出		検図 CHECKD 菱沼		名称 NAME 1/2 フィードコントロールバルブ
			THIRD ANGLE PROJECTION		1/2 FEED CONTROL VALVE
FILE NO.	1657				図番 DWG NO. VA.311679-5-0