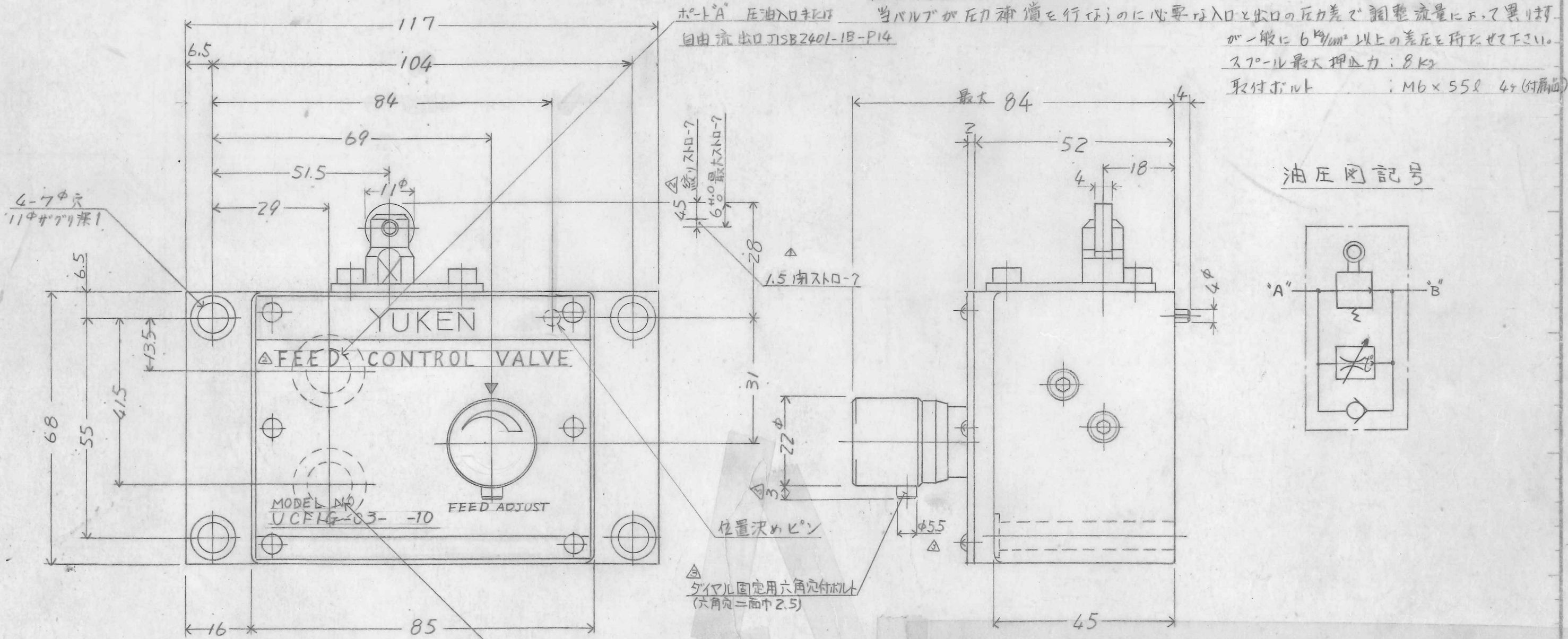


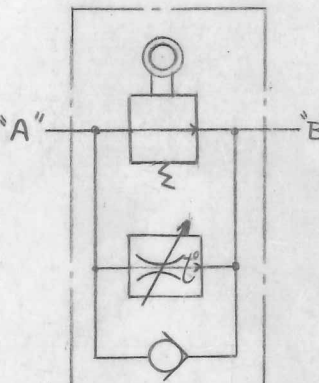
機能および一般用途

- このバルブは圧力または油温の変化にかかわらず流量を設定された値に維持する機能を備えており、主にアタチエーラの精密な速度制御に使用されます。
- このバルブは通常カムによって操作されます。但しカムの傾斜角は0~30度の範囲内にてお使い下さい。
- このバルブはメータアウットにてご使用願います。出口側圧力は3 kg/cm<sup>2</sup>以下でお使い下さい。  
 最高使用圧力 --- 140 kg/cm<sup>2</sup>  
 最大調整流量 --- 4 l/min または 8 l/min  
 最小所要圧力差

ポートA 圧油入口または自由流出口 JISB2401-1B-P14  
 当バルブが圧力補償を行っているのに必要な入口と出口の圧力差で調整流量によって異なり、  
 一般に6 kg/cm<sup>2</sup>以上の差圧を併せて下さい。  
 スプール最大押込力: 8kg  
 取付ボルト: M6 x 55φ 4ヶ(付属品)



油圧図記号



UCF1G-03-4-10

設計番号  
 ダイヤル部の最大調整流量 (4: 4 l/min, 8: 8 l/min)  
 大きさの呼び  
 3/8" フィードコントロールバルブ

ポートB 圧油出口または自由流入口  
 Oリング JISB2401-1B-P14

ITEM	FILE NO.	PART NO.	NAME	REQ	REMARKS
<b>YUKEN KOGYO CO., LTD.</b>					
形式 MODEL NO.			UCF1G-03- <del>*</del> -10		
名称 NAME			3/8" フィードコントロールバルブ		
			3/8" FEED CONTROL VALVE		
図番 DWG NO.			VA310179-7-3		
日付 DATE	50-5-9	製図 DRAWN	中野		
承認 APPROVED	浅沼	検図 CHECKED			
三角法	THIRD ANGLE PROJECTION				
FILE NO.	1659				
REVISIONS	DATE	SIGN			
⑤	V95-263 12/10	T.Y.			
④	T56-281 11/18	浅沼			
③	V53-048 3.7	浅沼			