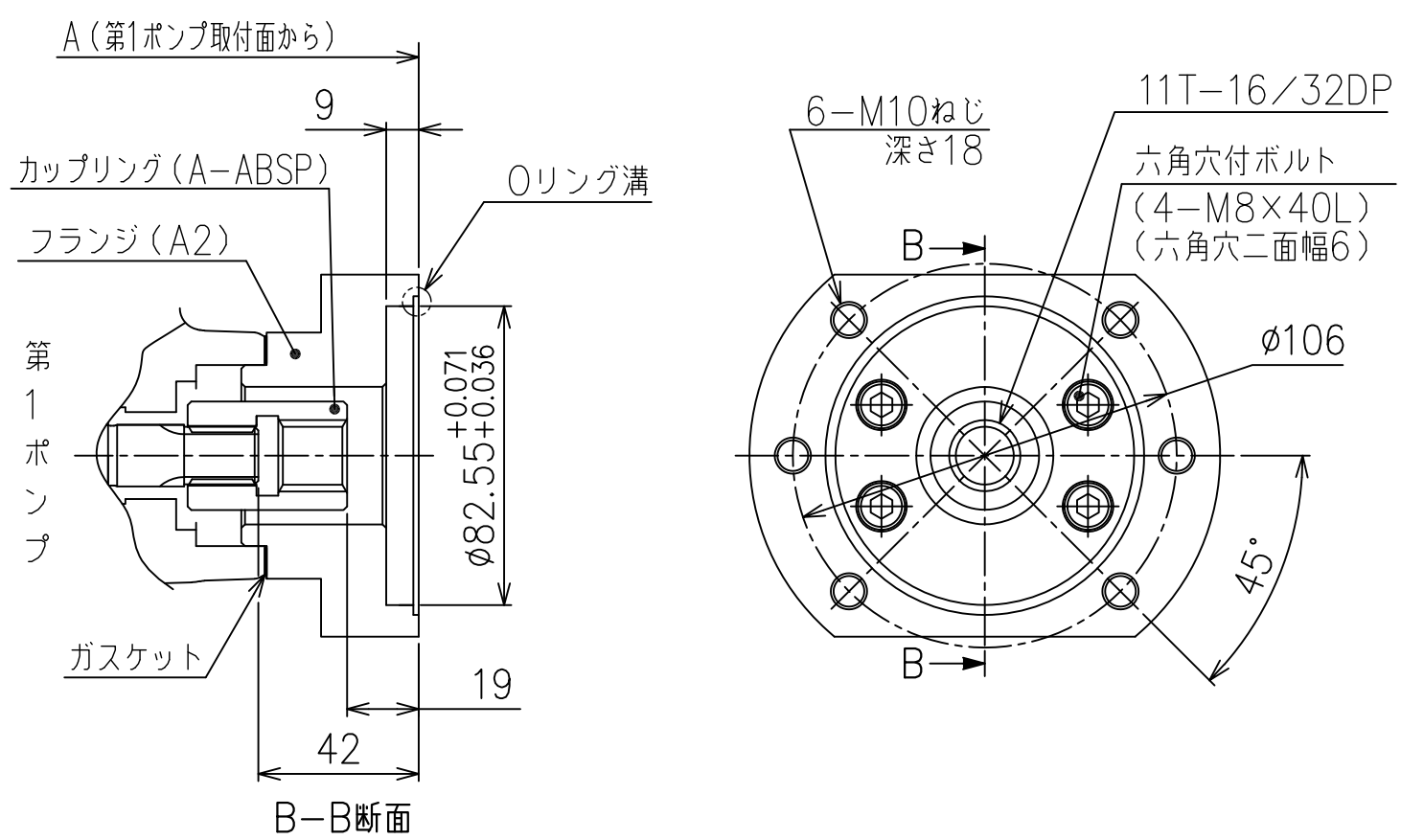


TG1-A-A2-ASP- (質量: 2.5kg)

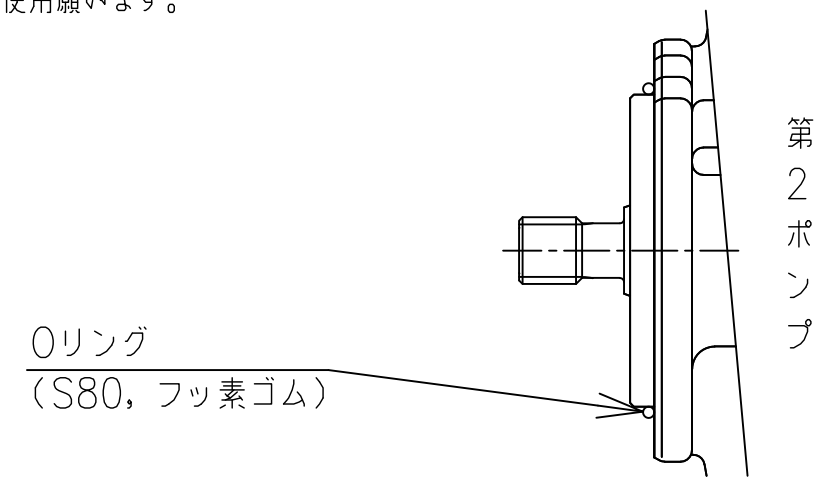


TG1-A-A2-ABSP- (質量: 2.5kg) 尺度: 1/2

TG1-A-A2-※SP-20 組立手順

1. 第1ポンプにガスケット・フランジ (A2) を組み付け、六角穴付きボルト (4本) を用いて取り付けて下さい。締付トルク: 30.9~37.7N・m
2. 第1ポンプまたは第2ポンプ軸端にカップリング (A-※SP) を組み付けて下さい。
3. Oリング (S80) にリチウムグリスを塗布し、下図に示す様に第2ポンプのインロー部に組み付けて下さい。
4. 六角ボルトM10 (推奨強度区分10.9) と平座金 (推奨硬さ区分22H: HV220~300) を別途用意し、フランジ (A2) に第2ポンプを取り付けて下さい。

(注) 合計軸トルクは制限を受ける場合があります。必ず第1ポンプの外観図をご確認のうえ使用願います。



ポンプ組み合わせ一覧

A3HGスルードライブキットモデルに対し、第1ポンプ・第2ポンプの組み合わせ一覧を以下に示します。

TG1-A-A2-ASP-

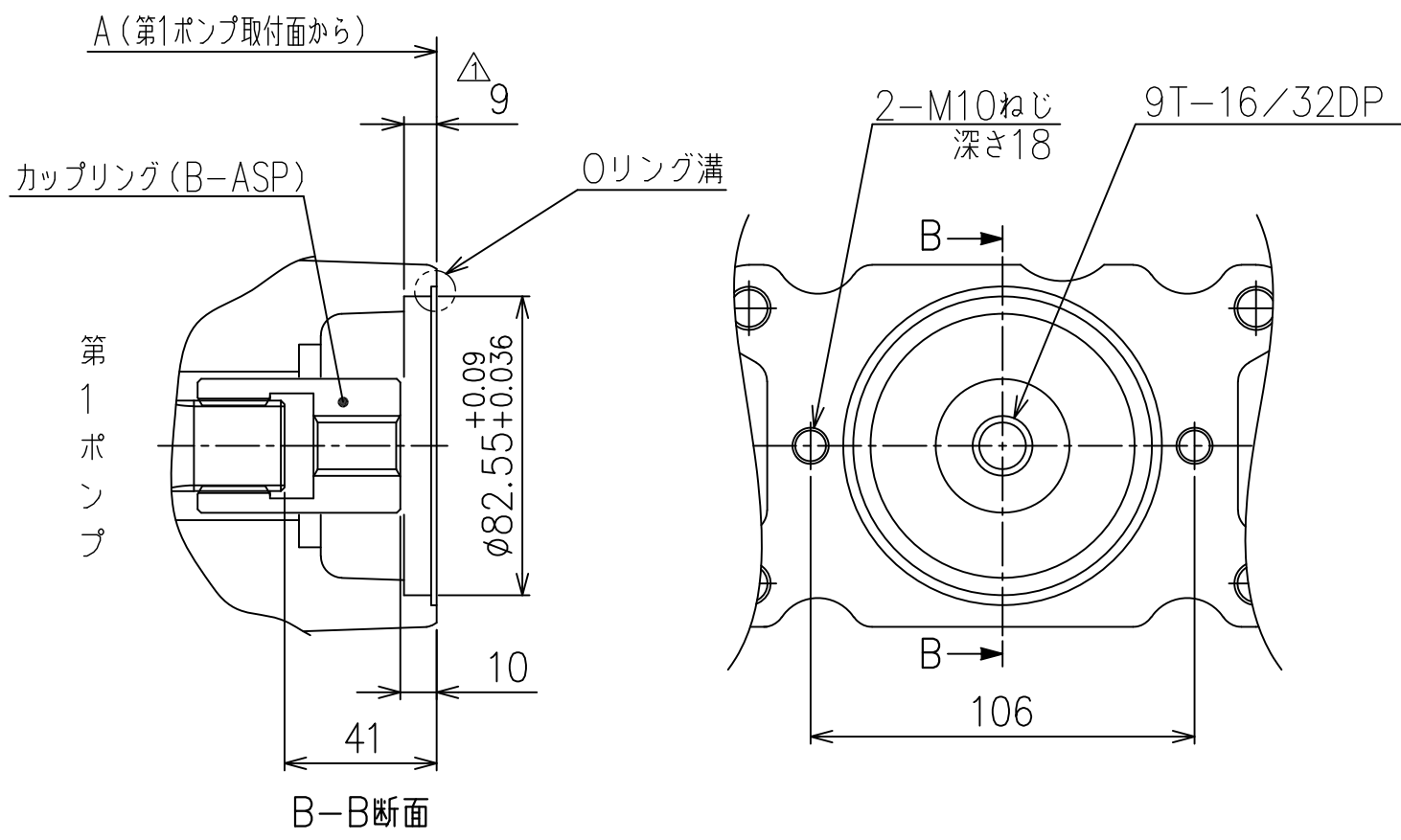
第1ポンプ	第2ポンプ	寸法A
A3HG16-***★C-	(ISO 3019-1 16-4 (SAE-A))	245.5

TG1-A-A2-ABSP-

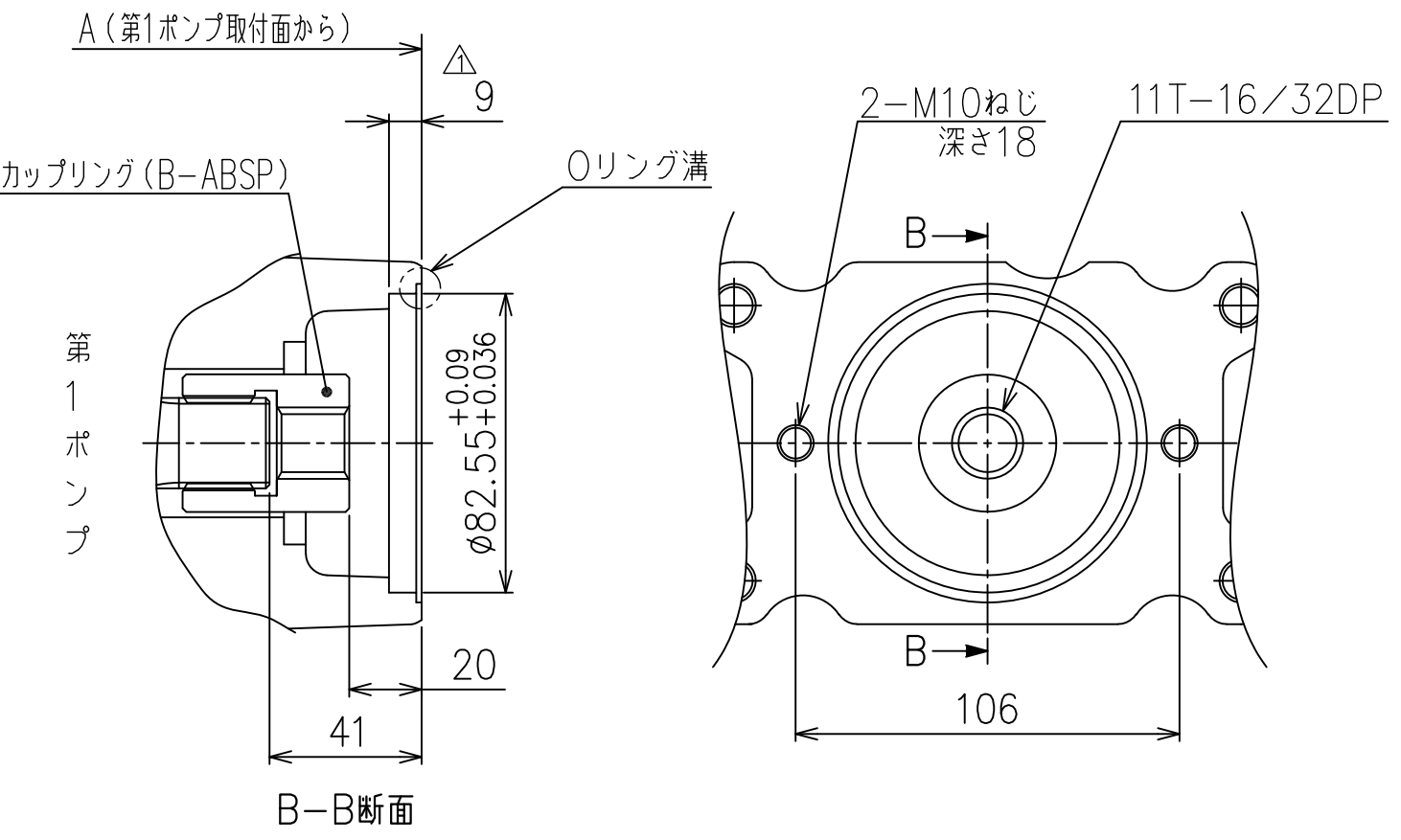
第1ポンプ	第2ポンプ	寸法A
A3HG16-***★C-	A3HG16-*** ^{SP} ₁ -◇C- (ISO 3019-1 19-4 (SAE-))	245.5

注) ポンプモデル構成の★はE1, U1, U2, J1を示し、◇はU1, U2, J1を示す。

SIGN	DATE	DRAWN	YUKEN KOGYO CO., LTD.
	24-09-09	梶野	
REVISIONS DATE	APPROVED	CHECKED	MODEL NO.
	林(明)	長尾	TG1-A-A2-※SP-20
SYM	FILE NO.	DWG NO.	NAME
	080	PA316430-0-0 (1/8)	A3HGポンプ用スルードライブキット (ISO 3019-1 準拠)



TG1-B-A2-ASP- (質量:0.3kg)



TG1-B-A2-ABSP- (質量:0.3kg)

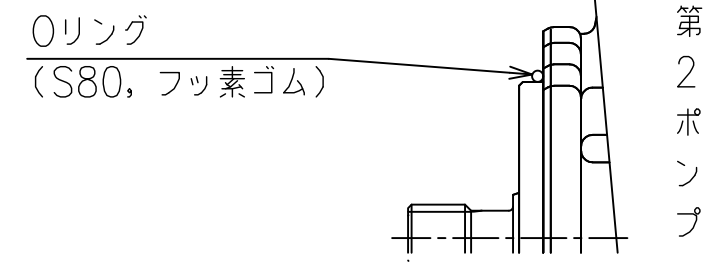
尺度:1/2

TG1-B-A2-※SP-20 組立手順

- 1.第1ポンプまたは第2ポンプ軸端にカップリング(B-※SP)組み付けて下さい。
- 2.Oリング(S80)にリチウムグリスを塗布し、下図に示す様に第2ポンプのインロー部に組み付けて下さい。
- 3.六角ボルトM10(推奨強度区分10.9)と平座金(推奨硬さ区分22H:HV220~300)を別途用意し、第1ポンプに第2ポンプを直接取り付けて下さい。

△

(注)合計軸トルクは制限を受ける場合があります。必ず第1ポンプの外観図をご確認のうえ使用願います。



ポンプ組み合わせ一覧

A3HGスルードライブキットモデルに対し、第1ポンプ・第2ポンプの組み合わせ一覧を以下に示します。

TG1-B-A2-ASP-

第1ポンプ	第2ポンプ	寸法A
A3HG37-※※※※-★C-	(ISO 3019-1 16-4 (SAE-A))	C:251 D:236.5
A3HG56-※※※※-★C-		C:278 D:253
A3HG71-※※※※-★D-		274.5

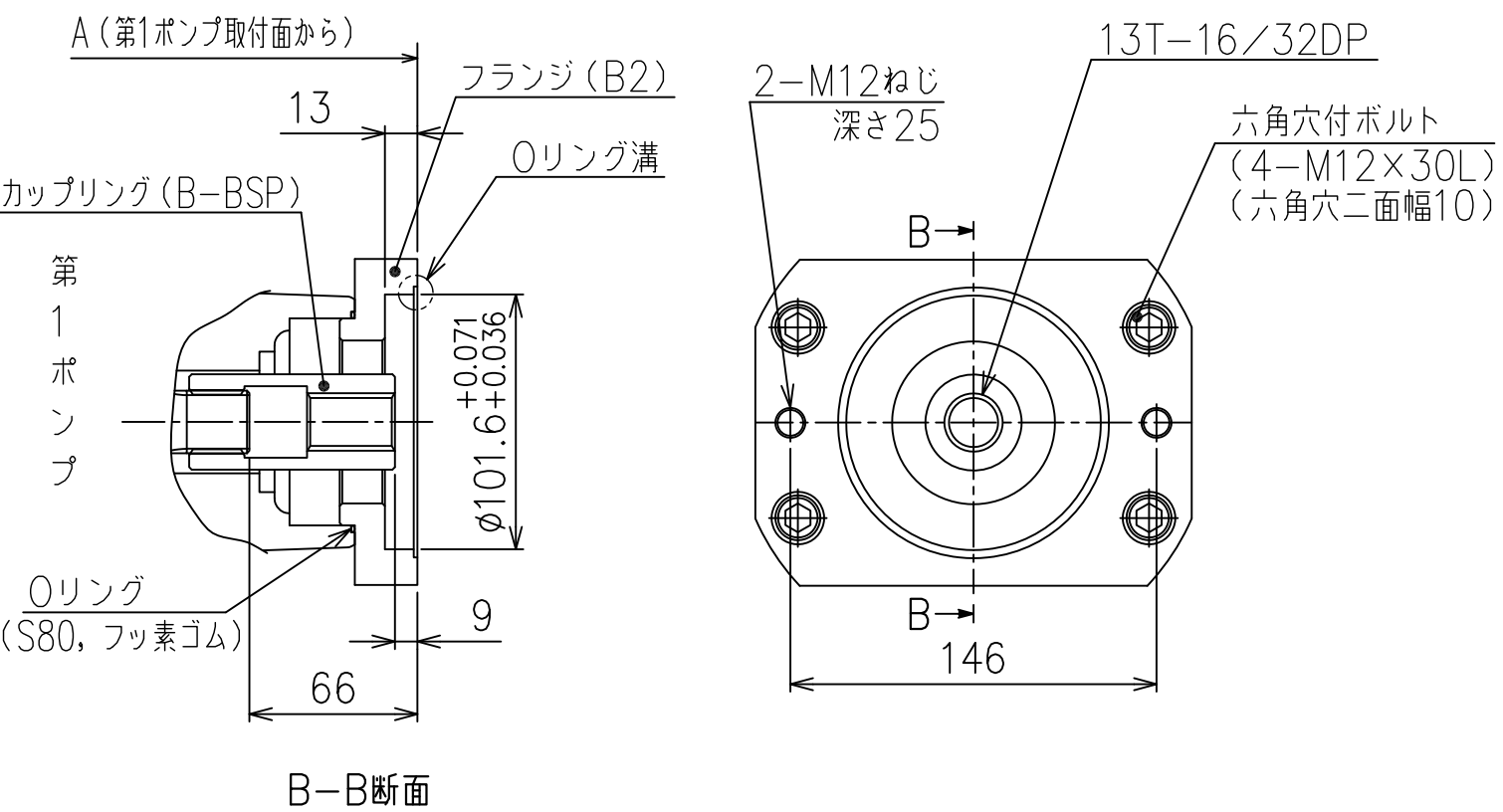
TG1-B-A2-ABSP-

第1ポンプ	第2ポンプ	寸法A
A3HG37-※※※※-★C-	A3HG16-※※※※ ^{SP} -◇C- (ISO 3019-1 19-4 (SAE-))	C:251 D:236.5
A3HG56-※※※※-★C-		C:278 D:253
A3HG71-※※※※-★D-		274.5

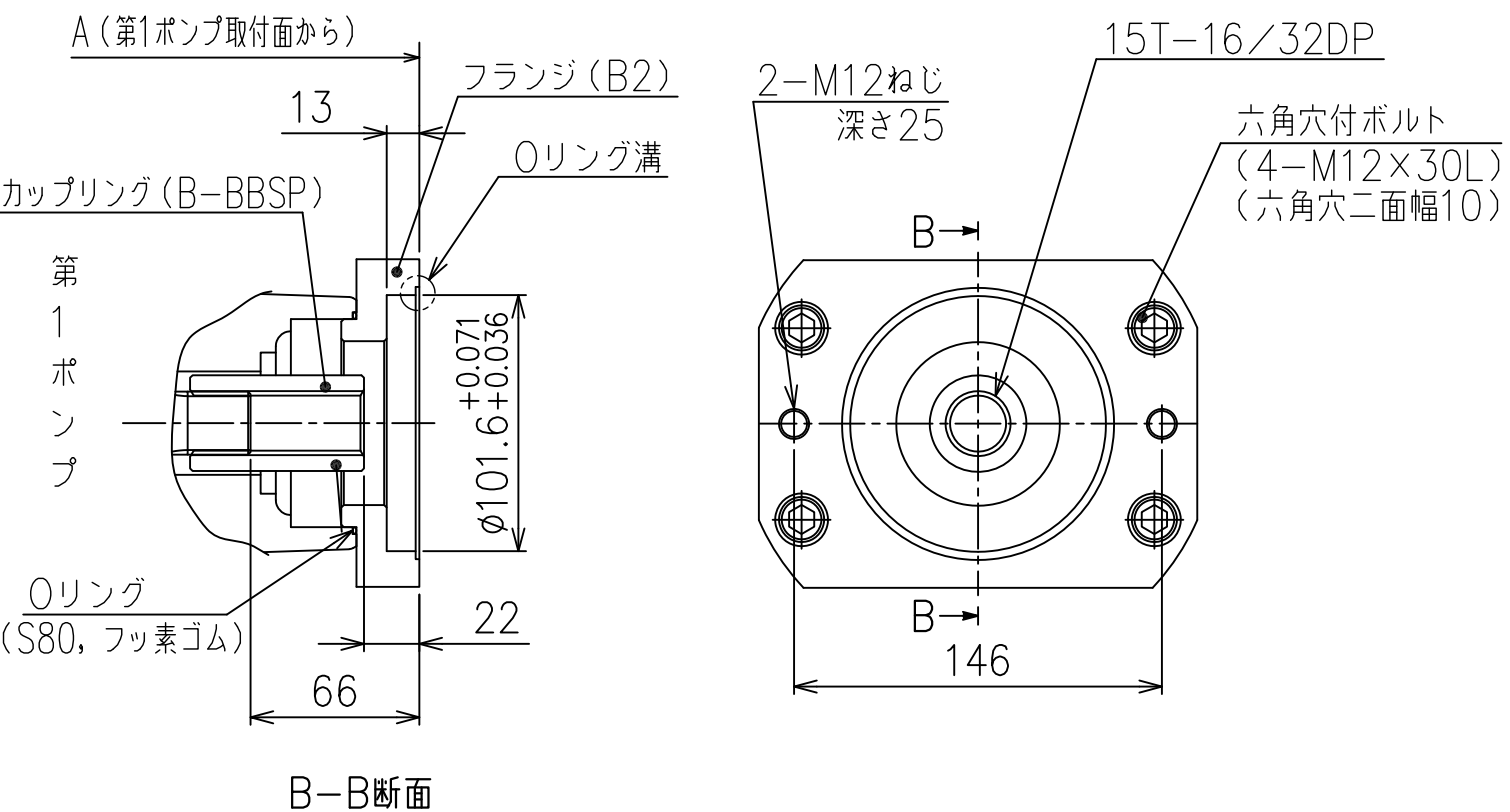
注)ポンプモデル構成の★はE2, U1, U2, J1を示し、◇はU1, U2, J1を示す。

20 D

SIGN	DATE	DRAWN	YUKEN KOGYO CO., LTD.
	APPROVED	CHECKED	
REVISIONS	三角法 THIRD ANGLE PROJECTION		NAME A3HGポンプ用スルードライブキット (ISO 3019-1 準拠)
	DATE	FILE NO. 080	DWG NO. PA316430-0-1 (2/8)



TG1-B-B2-BSP- (質量: 3.5kg)



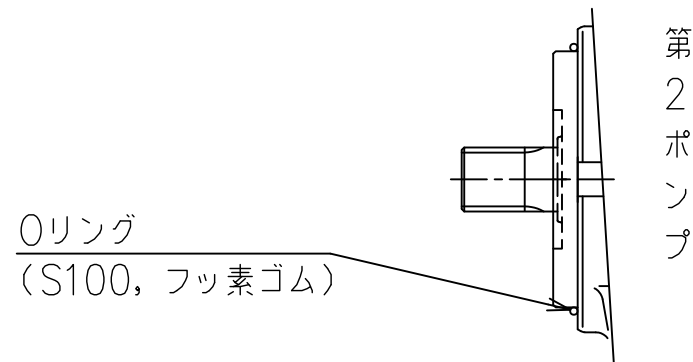
TG1-B-B2-BBSP- (質量: 3.5kg)

尺度: 1/3

TG1-B-B2-※SP-20 組立手順

1. Oリング (S80) にリチウムグリスを塗布し、フランジ (B2) のインロー部に組み付け、六角穴付ボルト (4本) を用いて第1ポンプに取り付けて下さい。締付トルク: 104~127N・m
2. 第1ポンプまたは第2ポンプ軸端にカップリング (B-※SP) を組み付けて下さい。
3. Oリング (S100) にリチウムグリスを塗布し、下図の様に第2ポンプのインロー部に組み付けて下さい。
4. 六角ボルトM12 (推奨強度区分10.9) と平座金 (推奨硬さ区分22H: HV220~300) を別途用意し、フランジ (B2) に第2ポンプを取り付けて下さい。

(注) 合計軸トルクは制限を受ける場合があります。必ず第1ポンプの外観図をご確認のうえ使用願います。



ポンプ組み合わせ一覧

A3HGスルードライブキットモデルに対し、第1ポンプ・第2ポンプの組み合わせ一覧を以下に示します。

TG1-B-B2-BSP-

第1ポンプ	第2ポンプ	寸法A
A3HG37-※※※※-★C-	(ISO 3019-1 22-4 (SAE-B))	C: 276 D: 261.5
A3HG56-※※※※-★C-		C: 303 D: 278
A3HG71-※※※※-★D-		299.5

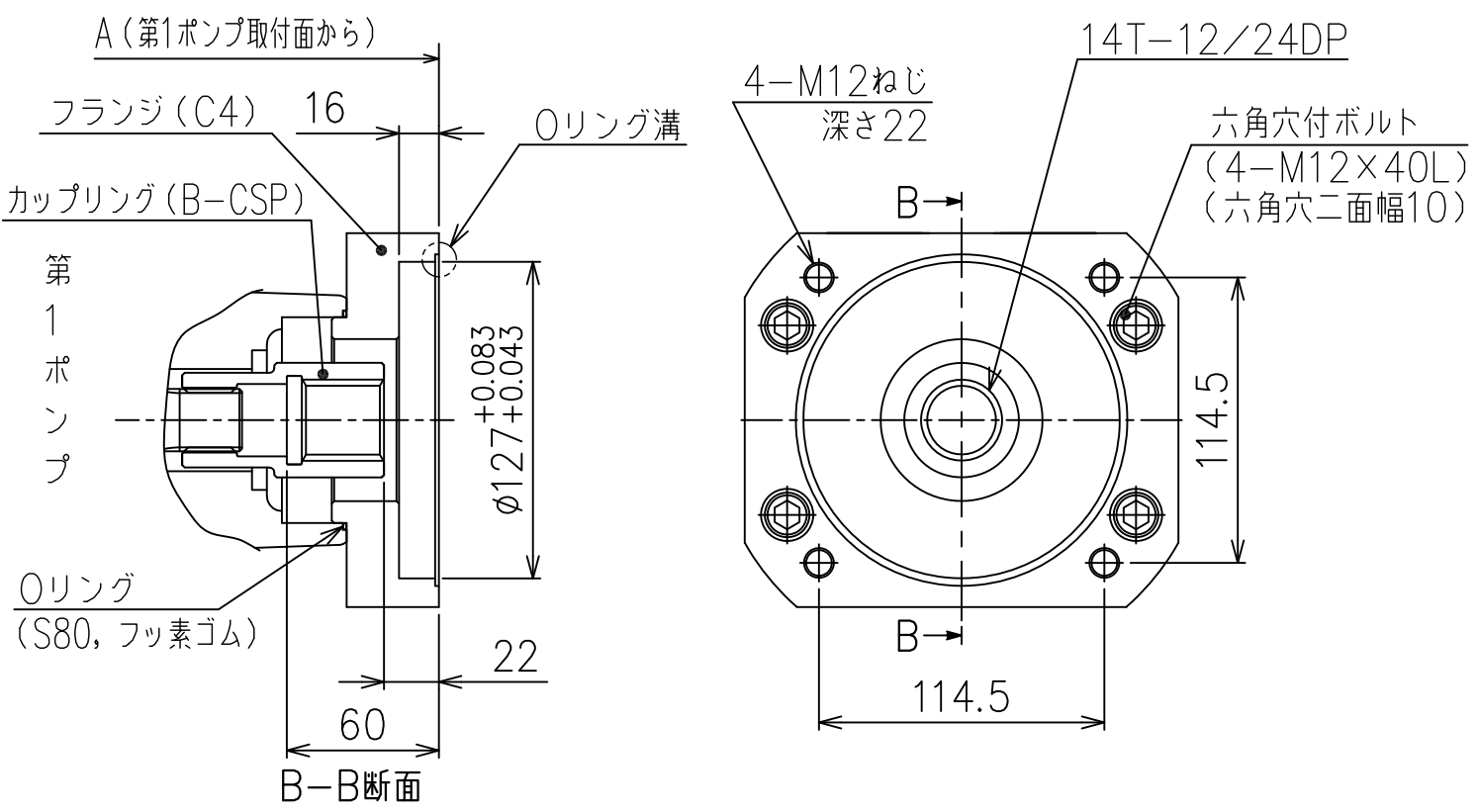
TG1-B-B2-BBSP-

第1ポンプ	第2ポンプ (ISO 3019-1 25-4 (SAE-BB))	寸法A
A3HG37-※※※※-★C-	A3HG37-※※※※ ^{SP} _{SP1} -◇C-	C: 276 D: 261.5
A3HG56-※※※※-★C-	A3HG ³⁷ ₅₆ -※※※※ ^{SP} _{SP1} -◇C-	C: 303 D: 278
A3HG71-※※※※-★D-		299.5

注) ポンプモデル構成の★はE2, U1, U2, J1を示し、◇はU1, U2, J1を示す。

20 D

SIGN	DATE	DRAWN	YUKEN KOGYO CO., LTD.
	APPROVED	CHECKED	
REVISIONS	三角法 THIRD ANGLE PROJECTION		NAME A3HGポンプ用スルードライブキット (ISO 3019-1 準拠)
	FILE NO. 080	DWG NO. PA316430-0-0 (3/8)	

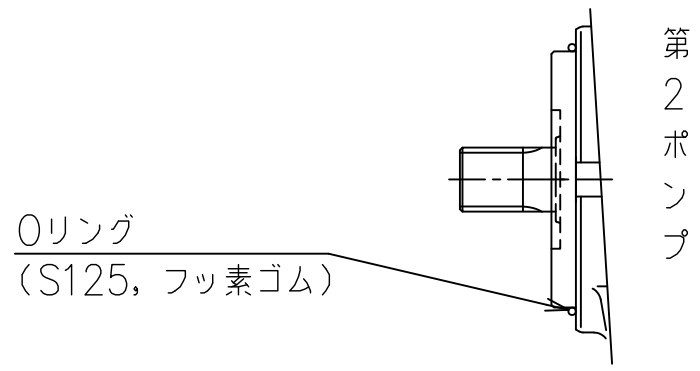


TG1-B-C4-CSP- (質量: 5.6kg) 尺度: 1/3

TG1-B-C4-CSP-20 組立手順

1. Oリング (S80) にリチウムグリスを塗布し、フランジ (C4) のインロー部に組み付け、六角穴付ボルト (4本) を用いて第1ポンプに取り付けて下さい。締付トルク: 104~127N・m
2. 第1ポンプまたは第2ポンプ軸端にカップリング (B-CSP) を組み付けて下さい。
3. Oリング (S125) にリチウムグリスを塗布し、下図の様に第2ポンプのインロー部に組み付けて下さい。
4. 六角ボルトM12 (推奨強度区分10.9) と平座金 (推奨硬さ区分22H: HV220~300) を別途用意し、フランジ (C4) に第2ポンプを取り付けて下さい。

(注) 合計軸トルクは制限を受ける場合があります。必ず第1ポンプの外観図をご確認のうえ使用願います。



ポンプ組み合わせ一覧

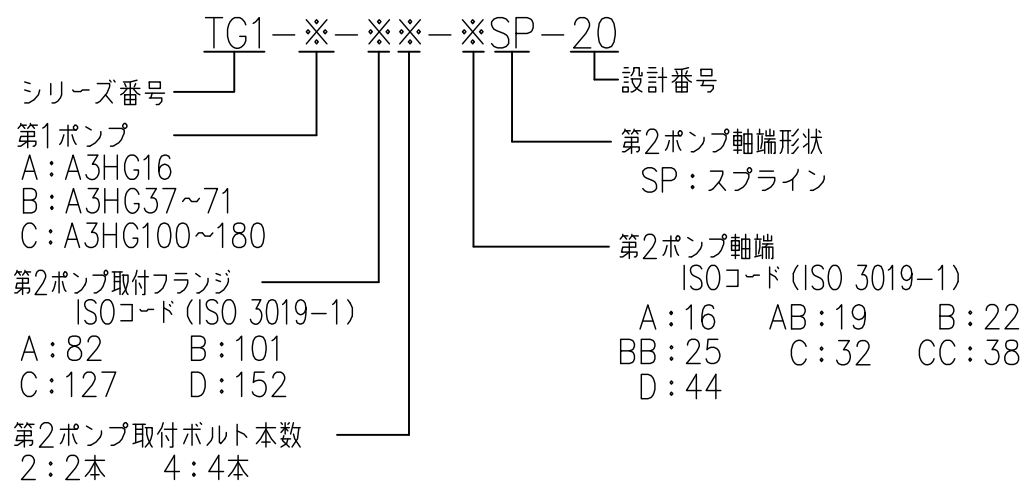
A3HGスルードライブキットモデルに対し、第1ポンプ・第2ポンプの組み合わせ一覧を以下に示します。

TG1-B-C4-CSP-

第1ポンプ	第2ポンプ (ISO 3019-1 32-4 (SAE-C))	寸法A
A3HG37- *... * - ★ C	A3HG37- *... SP1 - ◇ D	C: 288 D: 273.5
A3HG56- *... * - ★ C	A3HG ³⁷ ₅₆ - *... SP1 - ◇ D	C: 315 D: 290
A3HG71- *... * - ★ D	A3HG ³⁷ ₅₆ - *... SP1 - ◇ D	311.5

注) ポンプモデル構成の★はE2, U1, U2, J1を示し、◇はU1, U2, J1を示す。

モデル番号の構成

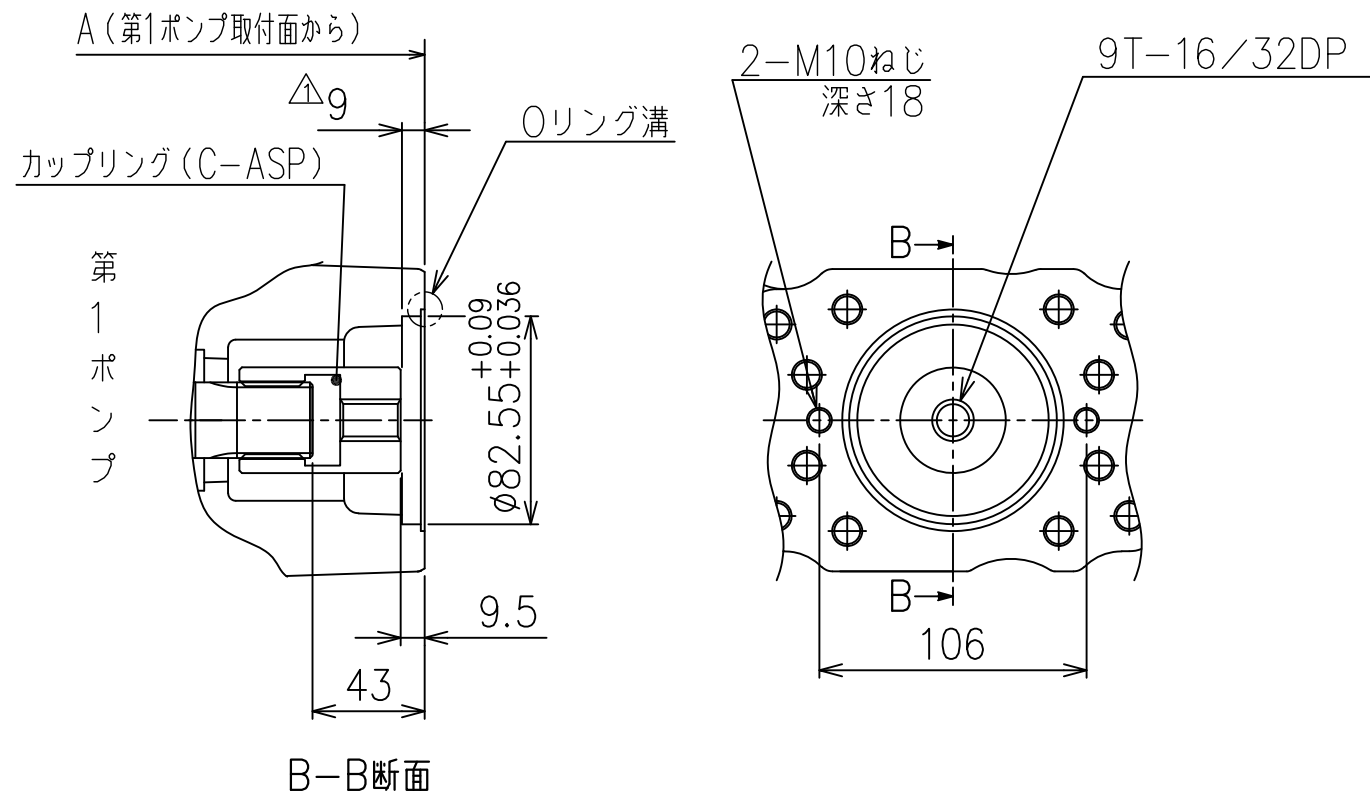


SIGN	DATE	DRAWN	YUKEN KOGYO CO., LTD.
	APPROVED	CHECKED	
REVISIONS	三角法 THIRD ANGLE PROJECTION		NAME A3HGポンプ用スルードライブキット (ISO 3019-1 準拠)
	FILE NO. 080	DWG NO. PA316430-0-0 (4/8)	

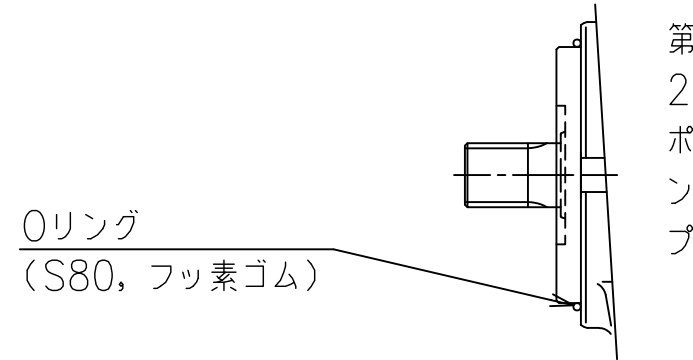
TG1-C-A2-※SP-20 組立手順

1. 第1ポンプまたは第2ポンプ軸端にカップリング (C-※SP) を組み付けて下さい。
2. Oリング (S80) にリチウムグリスを塗布し、下図に示す様に第2ポンプのインロー部に組み付けて下さい。
3. 六角ボルトM10 (推奨強度区分10.9) と平座金 (推奨硬さ区分22H : HV220~300) を別途用意し、第1ポンプに第2ポンプを直接取り付けて下さい。

(注) 合計軸トルクは制限を受ける場合があります。必ず第1ポンプの外観図をご確認のうえ使用願います。



TG1-C-A2-ASP- (質量: 0.4kg)



ポンプ組み合わせ一覧

A3HGスルードライブキットモデルに対し、第1ポンプ・第2ポンプの組み合わせ一覧を以下に示します。

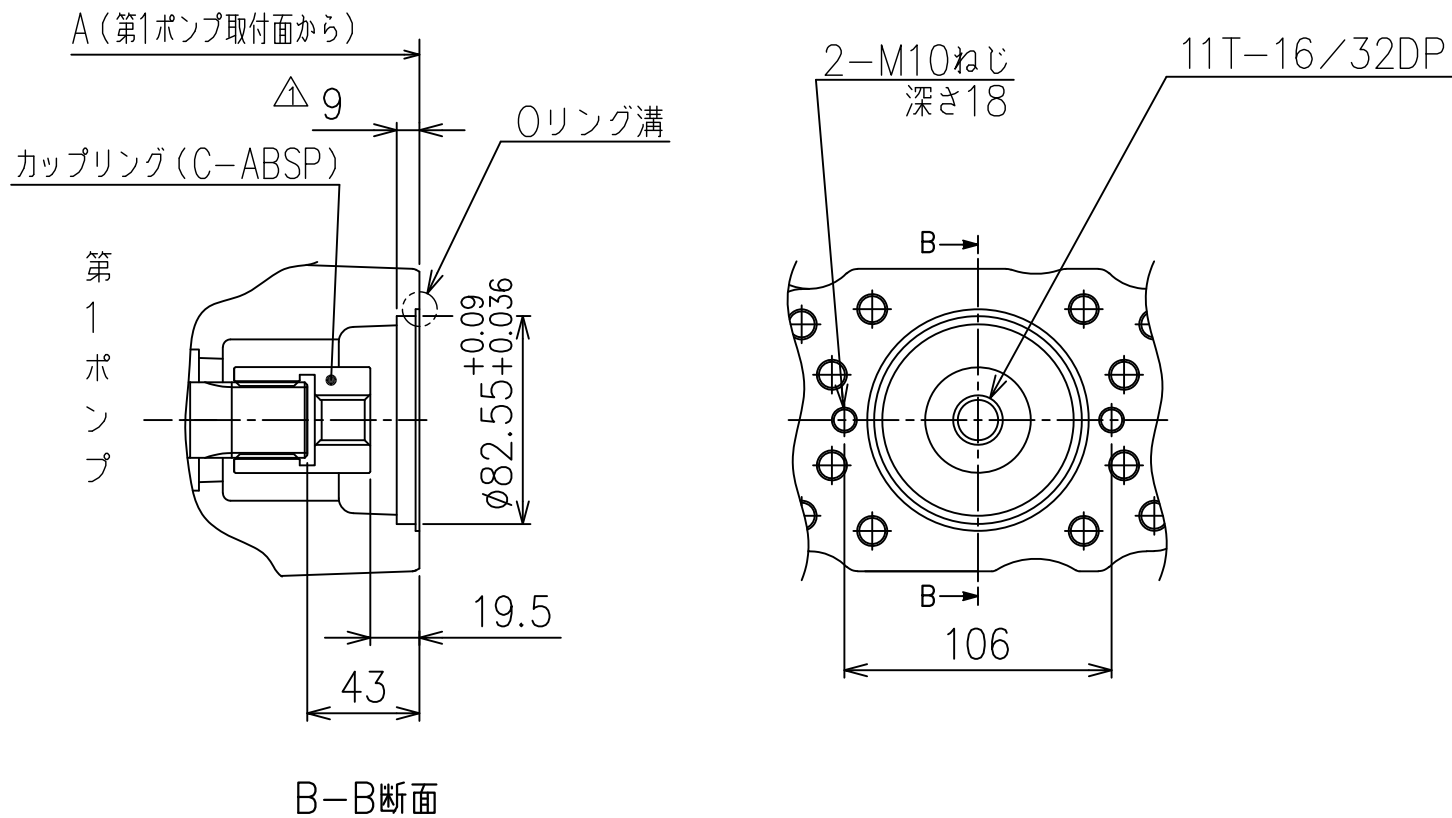
TG1-C-A2-ASP-

第1ポンプ	第2ポンプ	寸法A
A3HG100-※...※-★D-		300
A3HG145-※...※-★D-	(ISO 3019-1 16-4 (SAE-A))	323.5
A3HG180-※...※-★D-		362.5

TG1-C-A2-ABSP-

第1ポンプ	第2ポンプ	寸法A
A3HG100-※...※-★D-		300
A3HG145-※...※-★D-	A3HG16-※... ^{SP} SP1-◇C-	323.5
A3HG180-※...※-★D-	(ISO 3019-1 19-4 (SAE-))	362.5

注) ポンプモデル構成の★はE2, U1, U2, J1を示し、◇はU1, U2, J1を示す。

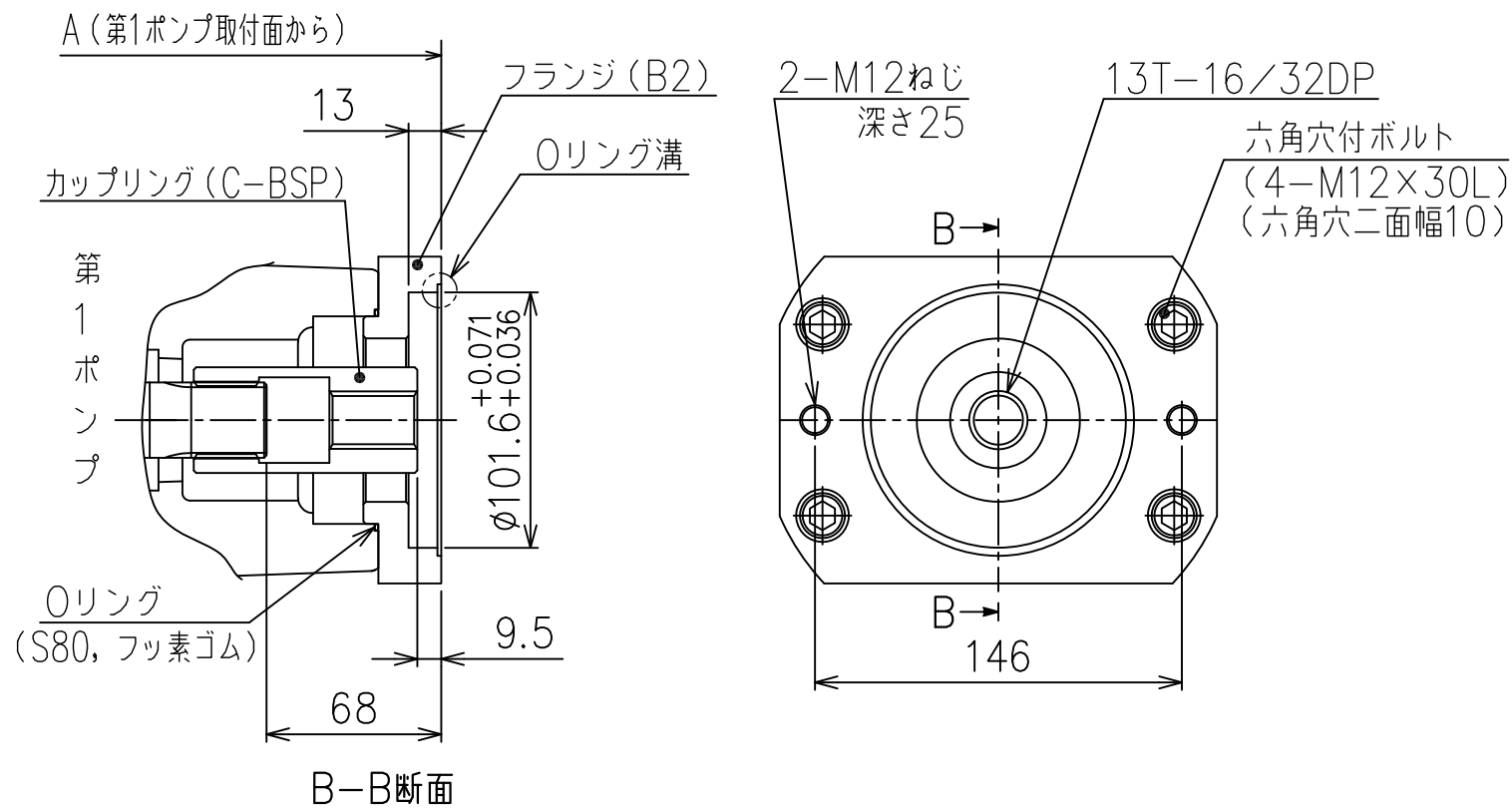


TG1-C-A2-ABSP- (質量: 0.4kg)

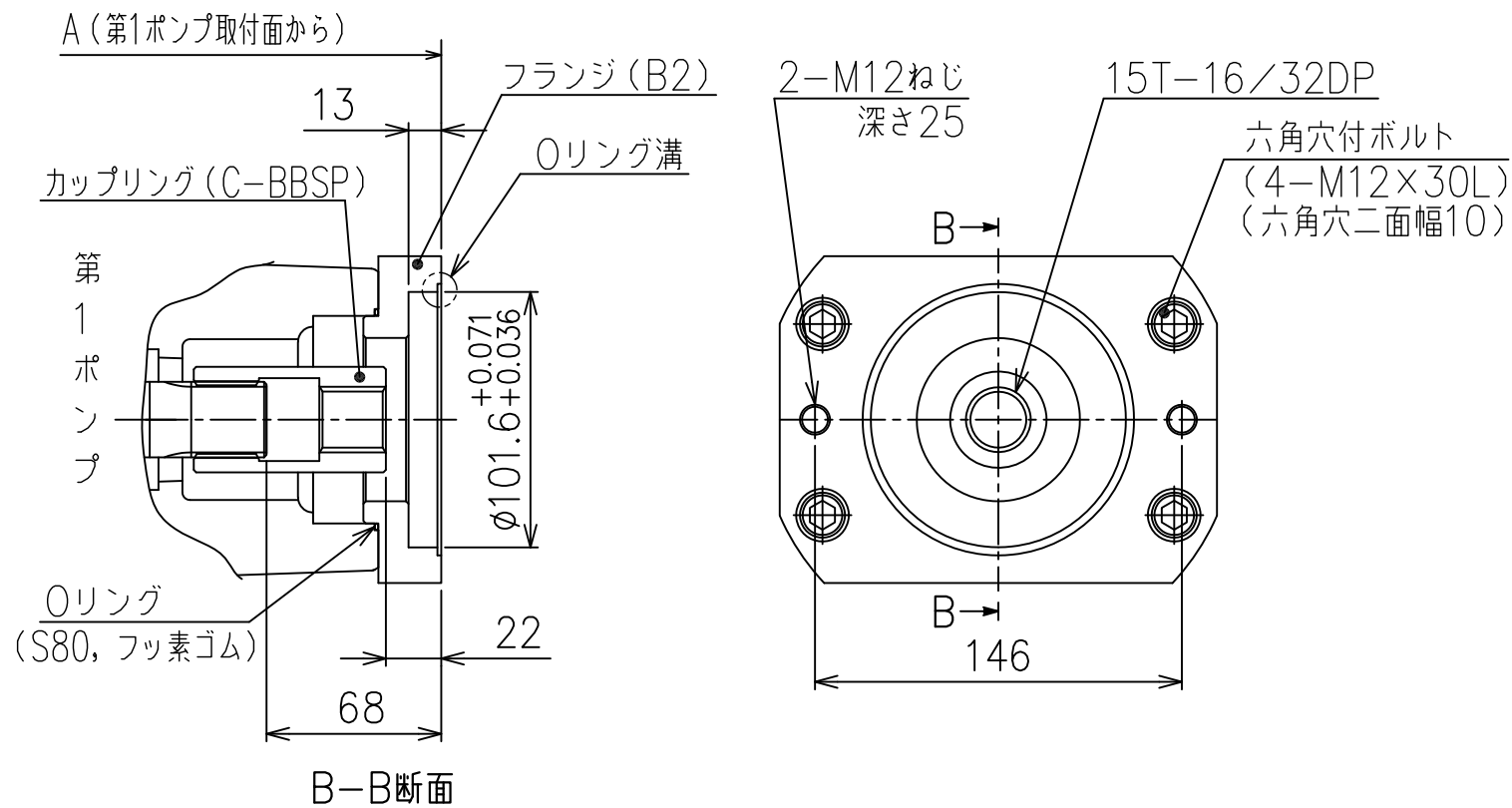
尺度: 1/3

20 D

SIGN	DATE	DRAWN	YUKEN KOGYO CO., LTD.
	APPROVED	CHECKED	
REVISIONS	三角法 THIRD ANGLE PROJECTION		NAME A3HGポンプ用スルードライブキット (ISO 3019-1 準拠)
	FILE NO. 080	DWG NO. PA316430-0-1 (5/8)	



TG1-C-B2-BSP- (質量: 3.5kg)



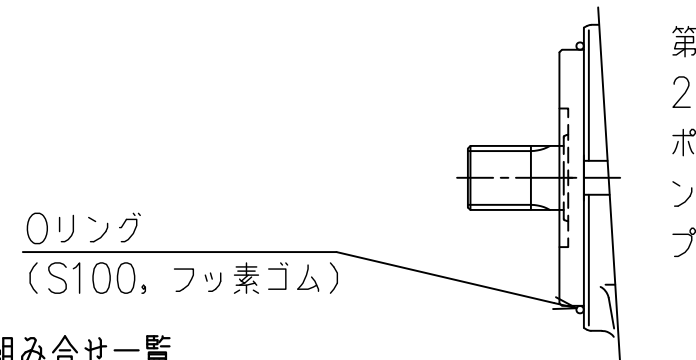
TG1-C-B2-BBSP- (質量: 3.5kg)

尺度: 1/3

TG1-C-B2-※SP-20 組立手順

1. Oリング (S80) にリチウムグリスを塗布し、フランジ (B2) のインロー部に組み付け、六角穴付ボルト (4本) を用いて第1ポンプに取り付けて下さい。締付トルク: 104~127N・m
2. 第1ポンプまたは第2ポンプ軸端にカップリング (C-※SP) を組み付けて下さい。
3. Oリング (S100) にリチウムグリスを塗布し、下図の様に第2ポンプのインロー部に組み付けて下さい。
4. 六角ボルトM12 (推奨強度区分10.9) と平座金 (推奨硬さ区分22H: HV220~300) を別途用意し、フランジ (B2) に第2ポンプを取り付けて下さい。

(注) 合計軸トルクは制限を受ける場合があります。必ず第1ポンプの外観図をご確認のうえ使用願います。



ポンプ組み合わせ一覧

A3HGスルードライブキットモデルに対し、第1ポンプ・第2ポンプの組み合わせ一覧を以下に示します。

TG1-C-B2-BSP-

第1ポンプ	第2ポンプ	寸法A
A3HG100-※※※※-★D-		325
A3HG145-※※※※-★D-	(ISO 3019-1 22-4 (SAE-B))	348.5
A3HG180-※※※※-★D-		387.5

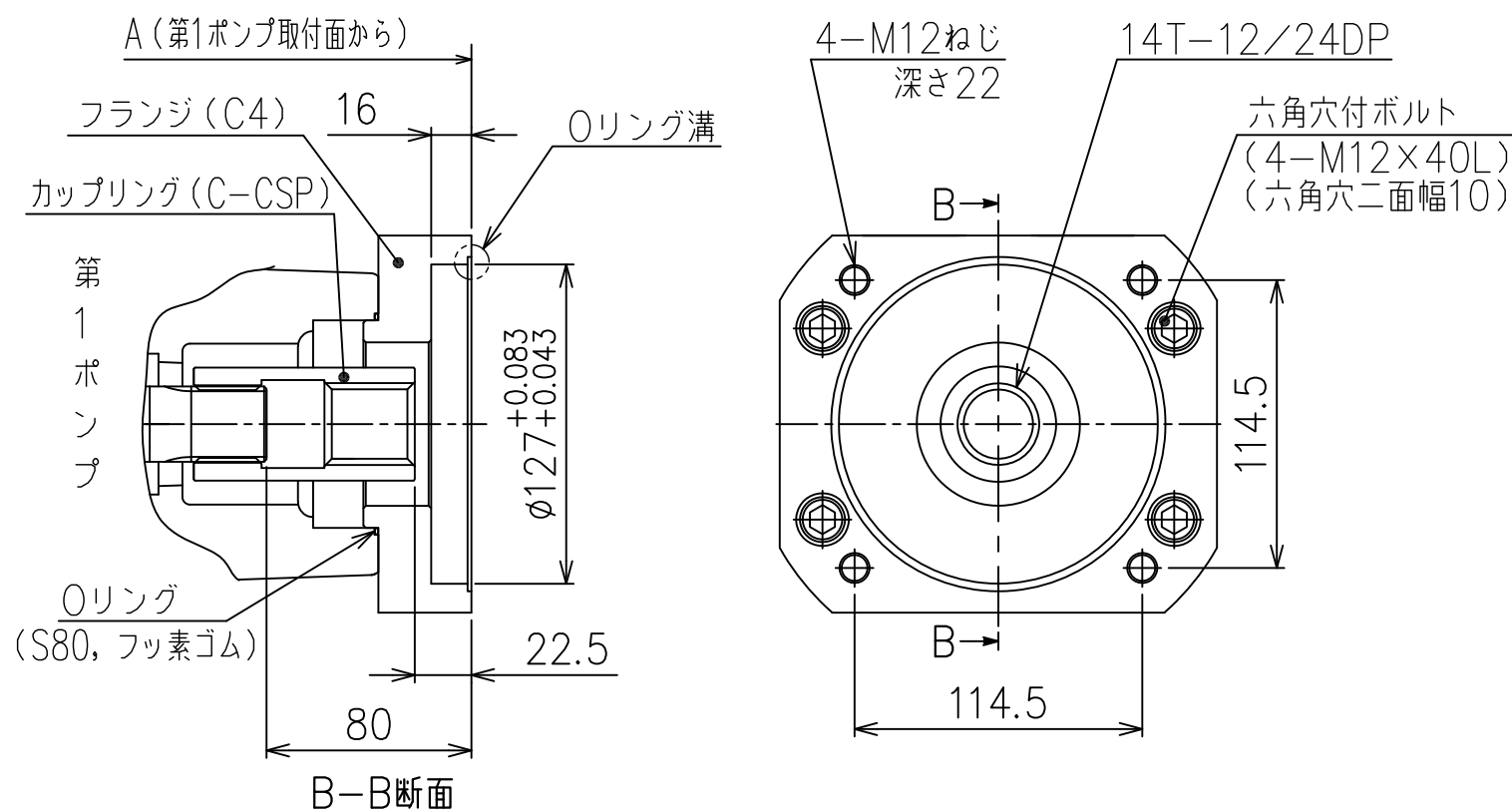
TG1-C-B2-BBSP-

第1ポンプ	第2ポンプ	寸法A
A3HG100-※※※※-★D-		325
A3HG145-※※※※-★D-	A3HG ³⁷ ₅₆ -※※※※-SP1-◇C-	348.5
A3HG180-※※※※-★D-	(ISO 3019-1 25-4 (SAE-BB))	387.5

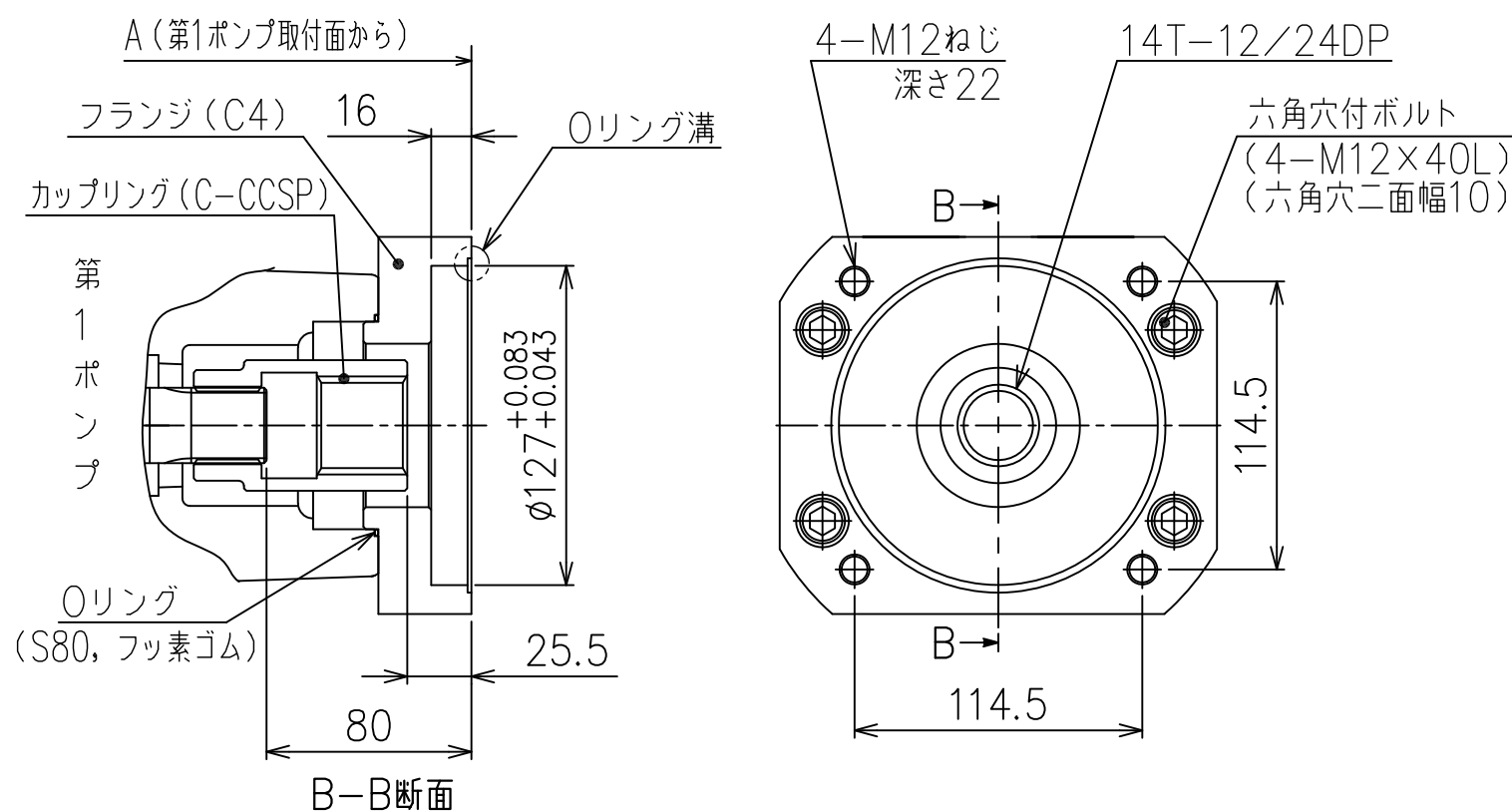
注) ポンプモデル構成の★はE2, U1, U2, J1を示し、◇はU1, U2, J1を示す。

20 D

SIGN	DATE	DRAWN	YUKEN KOGYO CO., LTD.
	APPROVED	CHECKED	
REVISIONS	三角法 THIRD ANGLE PROJECTION		NAME A3HGポンプ用スルードライブキット (ISO 3019-1 準拠)
SYM	FILE NO. 080	DWG NO. PA316430-0-0 (6/8)	



TG1-C-C4-CSP- (質量: 5.7kg)



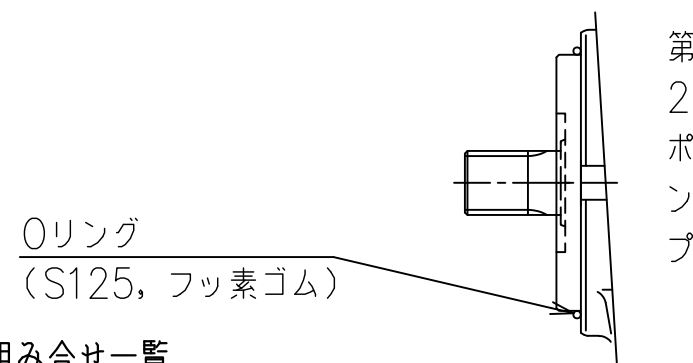
TG1-C-C4-CCSP- (質量: 5.7kg)

尺度: 1/3

TG1-C-C4-※SP-20 組立手順

1. Oリング (S80) にリチウムグリスを塗布し、フランジ (C4) のインロー部に組み付け、六角穴付ボルト (4本) を用いて第1ポンプに取り付けて下さい。締付トルク: 104~127N・m
2. 第1ポンプまたは第2ポンプ軸端にカップリング (C-※SP) を組み付けて下さい。
3. Oリング (S125) にリチウムグリスを塗布し、上図の様に第2ポンプのインロー部に組み付けて下さい。
4. 六角ボルトM12 (推奨強度区分10.9) と平座金 (推奨硬さ区分22H: HV220~300) を別途用意し、フランジ (C4) に第2ポンプを取り付けて下さい。

(注) 合計軸トルクは制限を受ける場合があります。必ず第1ポンプの外観図をご確認のうえ使用願います。



ポンプ組み合わせ一覧

A3HGスルードライブキットモデルに対し、第1ポンプ・第2ポンプの組み合わせ一覧を以下に示します。

TG1-C-C4-CSP-

第1ポンプ	第2ポンプ	寸法A
A3HG100-※※※※-★D-	37	337
A3HG145-※※※※-★D-	A3HG56-※※※※-SP-◇D-	360.5
A3HG180-※※※※-★D-	71 (ISO 3019-1 32-4 (SAE-C))	399.5

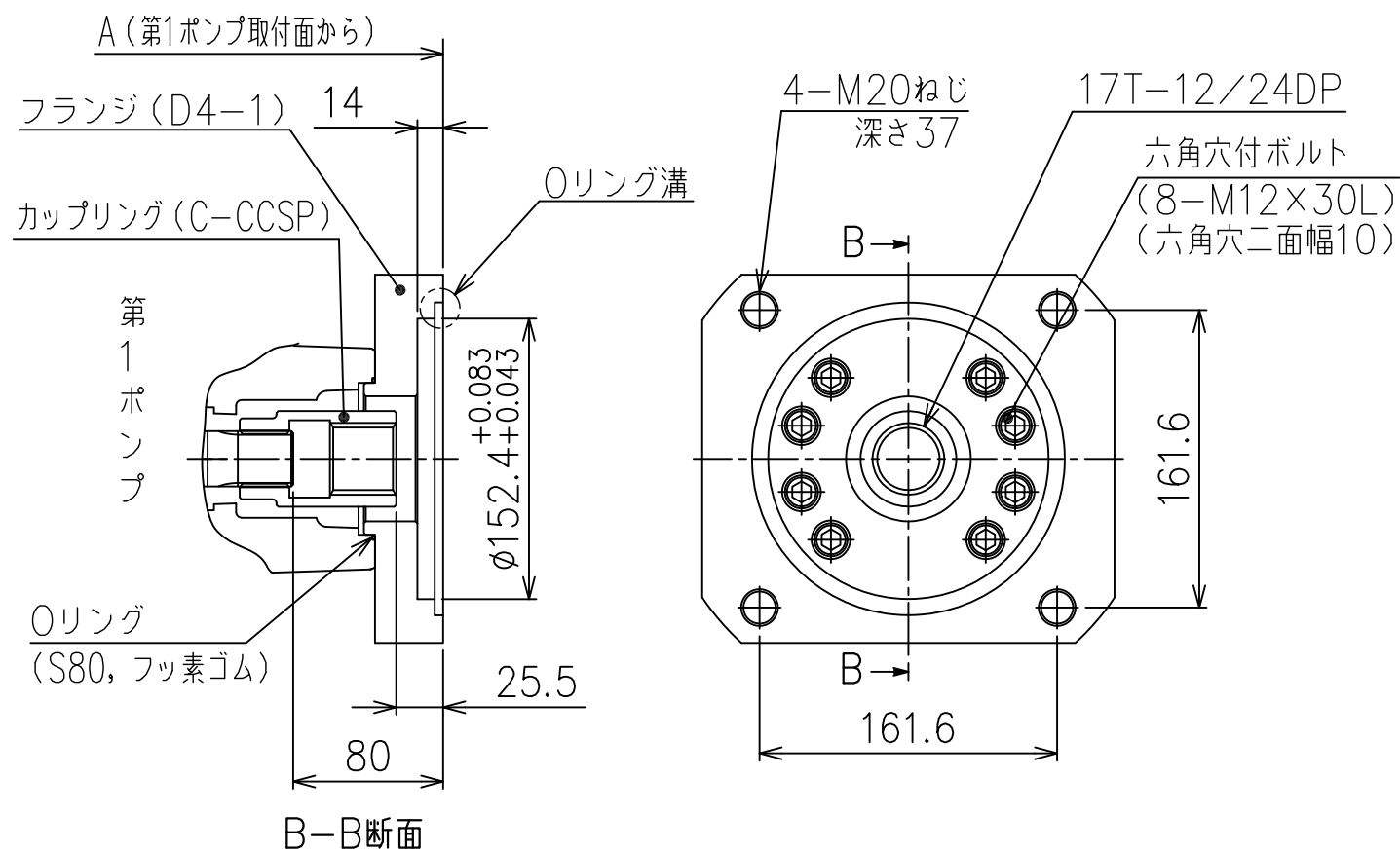
TG1-C-C4-CCSP-

第1ポンプ	第2ポンプ	寸法A
A3HG100-※※※※-★D-		337
A3HG145-※※※※-★D-	(ISO 3019-1 38-4 (SAE-CC))	360.5
A3HG180-※※※※-★D-		399.5

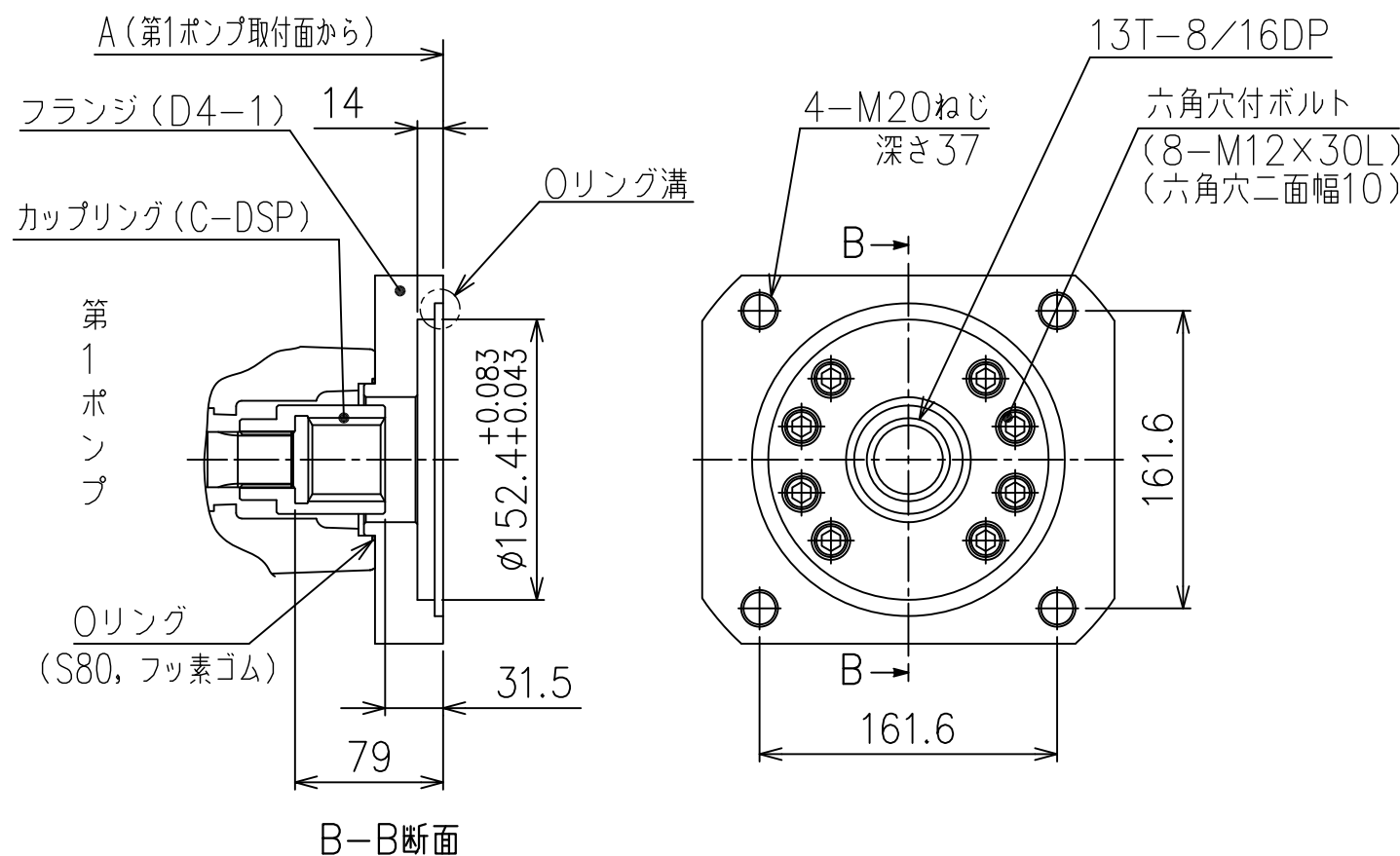
注) ポンプモデル構成の★はE2, U1, U2, J1を示し、◇はU1, U2, J1を示す。

20 D

SIGN	DATE	DRAWN	YUKEN KOGYO CO., LTD.
	APPROVED	CHECKED	
REVISIONS	三角法 THIRD ANGLE PROJECTION		NAME A3HGポンプ用スルードライブキット (ISO 3019-1 準拠)
SYM	FILE NO. 080	DWG NO. PA316430-0-0 (7/8)	



TG1-C-D4-CCSP- (質量:10kg)

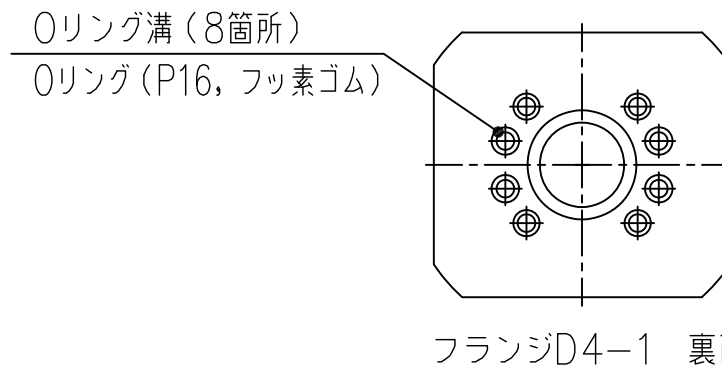


TG1-C-D4-DSP- (質量:10.2kg) 尺度:1/4

TG1-C-D4-※SP-20 組立手順

1. フランジ (D4-1) 裏面のOリング溝8箇所に、Oリング (P16) を取り付けて下さい。(下図参考)
2. Oリング (S80) にリチウムグリスを塗布し、フランジ (D4-1) のインロー部に組み付け、六角穴付ボルト (8本) を用いて第1ポンプに取り付けて下さい。締付トルク:104~127N・m
3. 第1ポンプまたは第2ポンプ軸端にカップリング (C-※SP) を組み付けて下さい。
4. Oリング (G160, フッ素ゴム) にリチウムグリスを塗布し、フランジ (D4-1) のOリング溝に組み付けて下さい。
5. 六角ボルトM20 (推奨強度区分10.9) と平座金 (推奨硬さ区分22H:HV220~300) を別途用意し、フランジ (D4-1) に第2ポンプを取り付けて下さい。

(注) 合計軸トルクは制限を受ける場合があります。必ず第1ポンプの外観図をご確認のうえ使用願います。



ポンプ組み合わせ一覧

A3HGスルードライブキットモデルに対し、第1ポンプ・第2ポンプの組み合わせ一覧を以下に示します。

TG1-C-D4-CCSP-

第1ポンプ	第2ポンプ	寸法A
A3HG100-※※※※-★D-	A3HG100-※※※ ^{SP} _{SP1} -◇D-	337
A3HG145-※※※※-★D-		360.5
A3HG180-※※※※-★D-		399.5

TG1-C-D4-DSP-

第1ポンプ	第2ポンプ (ISO 3019-1 44-4 (SAE-D))	寸法A
A3HG145-※※※※-★D-	A3HG145-※※※ ^{SP} _{SP1} -◇D-	360.5
A3HG180-※※※※-★D-	A3HG ¹⁴⁵ ₁₈₀ -※※※ ^{SP} _{SP1} -◇D-	399.5

注) ポンプモデル構成の★はE2, U1, U2, J1を示し、◇はU1, U2, J1を示す。

SIGN	DATE	DRAWN	YUKEN KOGYO CO., LTD.
	APPROVED	CHECKED	
REVISIONS	三角法 THIRD ANGLE PROJECTION		NAME A3HGポンプ用スルードライブキット (ISO 3019-1 準拠)
DATE	FILE NO. 080	DWG NO. PA316430-0-0 (8/8)	