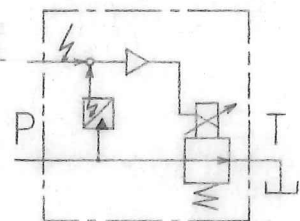


■油圧図記号



■質量……10.2kgf

■付属品

取付ボルト (六角穴付ボルト)
M16×100L

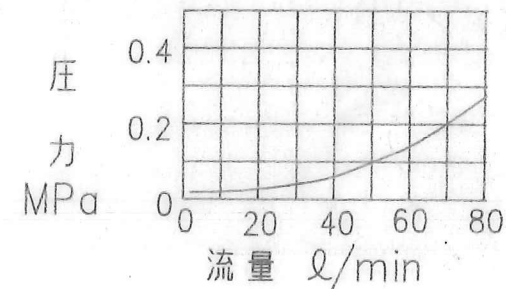
注) ☆ 弁取付面は、6-S程度に仕上げてください。

■仕様

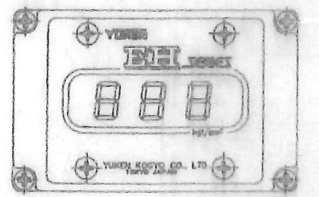
	SB1190-B-* -10
最大流量	70 ℓ/min
最小制御流量	1 ℓ/min
圧力調整範囲	※~7MPa
繰り返し性	1%以下
ヒステリシス	1.5%以下
コイル抵抗	10Ω
所要供給電源	
電圧	DC24V (21~28V含むリップル)
電流容量	1 A
最大消費電力	28W
入力インピーダンス	10KΩ以上
入力信号電圧	7MPa/DC5V
圧力信号出力	DC5V/7MPa
使用周囲温度	0~50℃ (通風のある場合)

注) ※印は最低調整圧力特性を参照してください

■最低調整圧力特性 (於: 30mm²/s)



■デジタル表示パネル付



■モデル番号の構成

SB1190-B-D-10

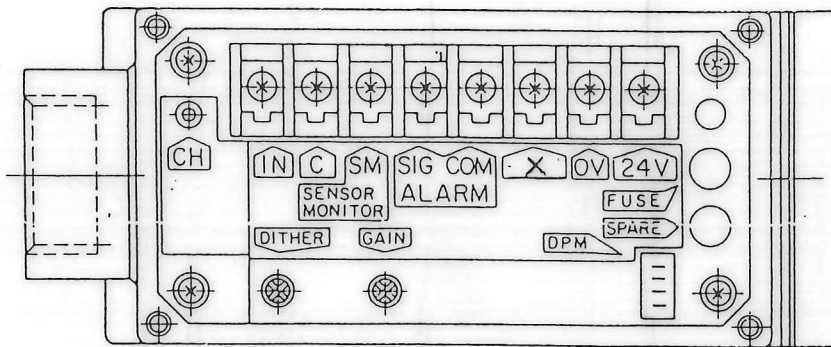
EHシリーズ
3/4比例電磁式圧力制御弁
(サブプレート取付形)
圧力調整範囲
B: ※~7MPa

デザイン番号
デジタル表示機能の有無
無: デジタル表示 (DPM) なし
D: デジタル表示 (DPM) 付

Δx1096-259 12/5 相川	SYM	REVISIONS	DATE	SIGN	日付 DATE	製図 DRAWN	YUKEN KOGYO CO., LTD.	
			95-5-11	相川	承認 APPROVED	検図 CHECKED		形式 MODEL NO.
					表 沼 真 登			SB1190-B-* -10
								名称 NAME
							EHシリーズ3/4比例電磁式圧力制御弁	
					FILE NO.	図番 DWG NO.		
					SB1190	VA316315-1-1 (1/2)		

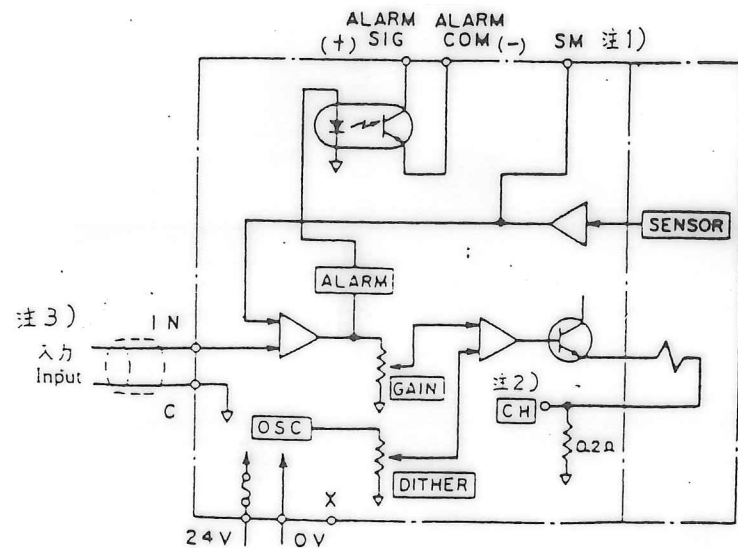
■ アンプ部

1. 端子台詳細



記号 Terminal	名称 Name
IN	入力信号(+) Input(+)
C	入力信号(COM) Input(COM)
SM	センサモニタ出力(C間) Sensor Monitor (to C)
ALARM SIG COM	異常検知出力(トランジスタ・オープンコレクタ) 電圧 最大 DC 30V 電流 最大 40mA
X	(空端子) (Open)
0V 24V	供給電源 Power Supply
CH	

2. 接続説明図



注)

- SM端子は、入力インピーダンス10kΩ以上でご利用ください。
- CH端子は、入力インピーダンス10kΩ以上の計測器をご利用ください。
- 入力信号線はシールド線をご利用ください。なお、シールド線の接地は信号発生源側で行なってください。

■ 使用上の注意

1. 安全弁

本弁には、安全弁機能が付加されていないので、安全弁機能が必要な場合には別途油圧回路内に安全弁を設けてください。

2. 空気抜き

安定した圧力制御を行うために、エアベントを緩めて空気抜きを行いソレノイドケース内に油を充填させてください。エアベントの位置は、エンドボス(二面幅22)をつかんで廻すことにより360°任意の位置に設定できます。

3. タンク配管

直接油タンクに接続してください。その際、管の末端は必ず油中に入れてください。

4. アンプの DITHER/GAIN

出荷時、最適に調整済みですから、そのままご使用いただけます。(通常では操作をしないでください。)

5. タンクポート許容背圧

タンクポート背圧は 0.7MPa以下でご利用ください。

■ 使用油

石油系作動油 (JIS K2213の2種; 添加タービン油のISO VG32または46相当油) を油温 -10~+60℃ 粘度15~400mm²/sの両条件を満足する範囲で、ご利用ください。

なお、使用油は常に汚染度NAS11級より清浄な状態を保つと共に、弁入口には20μ以下の管路用フィルターを設けてご利用ください。

相川 12/5 796-259 Δx17	SIGN	日付 DATE	製図 DRAWN	YUKEN KOGYO CO., LTD. 形式 MODEL NO. 名称 NAME 三角法 THIRD ANGLE PROJECTION 図番 DWG NO. (2/2)
	DATE	承認 APPROVED	検図 CHECKD	
	REVISIONS	FILE NO.		
	SYM	SB1190		