

제품뉴스

NO.23
05

유켄공업

경영기획실 상품기획 그룹
〒252-1113 카나가와켄 아야세시
카미츠치다나카 4-4-34
TEL. +81-467-68-4100
FAX. +81-467-77-3115
<https://www.yuken.co.jp>

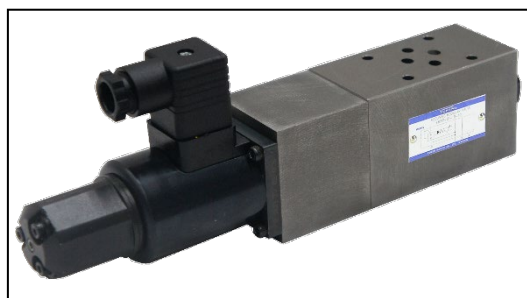


비례 전자식 리듀싱 모듈러 밸브 판매 개시 안내

비례 전자식 리듀싱 모듈러 밸브를 발매 하오니, 이에
알려드립니다. 각종 산업 기계의 자동화에 매우 적합합니다.

■특징

- (1)입력신호에 의해 비례적으로 압력을 제어 가능합니다.
적용 예로는 공작기계의 공작물 척으로, 그 압력을
용이하게 조정하는 것이 가능합니다.
- (2)모듈러화로 현행 유압회로에 용이하게 조립할 수 있어
기계의 소형화와 배관작업이 간단합니다.
- (3)히스테리시스 3%이하, 반복성 1%이하와 고정밀도를 가지고 있어 안정적인 압력제어가 가능합니다.



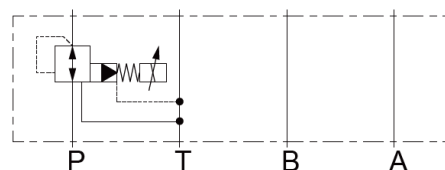
■모델번호 구성

EMRP	-01	-B	-R	-10
시리즈 번호	밸브 사이즈	압력제어범위 MPa	케이블포트 방향 (솔레노이드 측에서 봤을 때)	디자인 번호
EMRP : 비례전자식 리듀싱 모듈러 밸브	01	B : 0.5 ~ 7 C : 0.7 ~ 16	무기호 : 위(표준) R : 오른쪽 L : 왼쪽	10

■사양

최 고 사 용 압 력	25	MPa
탱 크 허 용 배 압	2.5	MPa
최 대 유 량	30	L/min
압 력 조 정 범 위	B: 0.5 ~ 7	MPa
	C: 0.7 ~ 16	MPa
정 격 전 류	B: 850	mA
	C: 950	mA
코 일 저 항	10	Ω
히 스테 리 시 스	3%이하(추천 앰프 사용시)	
반 복 성	1%以下(추천 앰프 사용시)	
질 량	3.6	kg

■유압기호도



■추천 앰프

AMN-D-10 (전원전압 : DC24V)
AME-D-10-100-20 (전원전압 : AC100V)
AME-D-10-200-20 (전원전압 : AC200V)

■용도

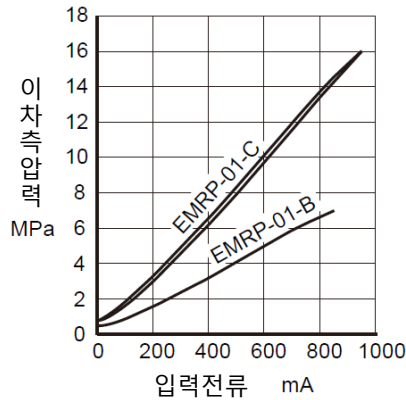
공작기계, 사출성형기, 단압기계, 반송장치

■발매개시시기

현재 발매중

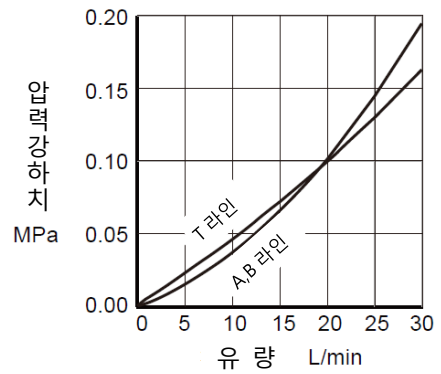
■입력 전류 - 이차측 압력특성

일차측 압력 25 MPa
점 도 30 mm²/s



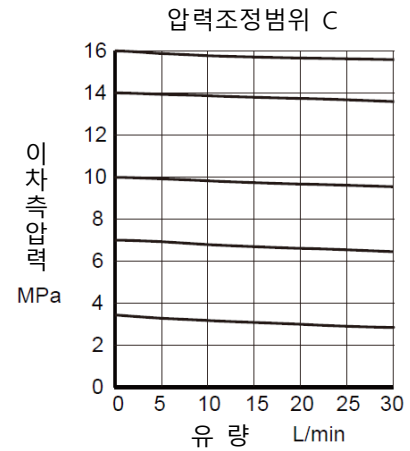
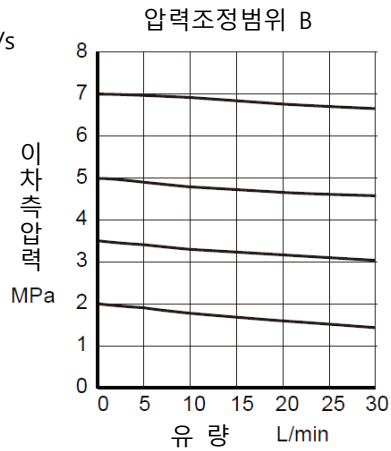
■각 라인 압력 강하 특성

점 도 30 mm²/s



■유량 - 이차측 압력특성

일차측 압력 25 MPa
점 도 30 mm²/s



EMRP-01

