

产品情报

NO.23
05C

油研工業

经营企画室商品企画组

〒252-1113

日本国神奈川県横浜市上土棚中4-4-34

TEL : +81-467-68-4100

FAX : +81-467-77-3115 <http://www.yuken-china.com.cn>



电-液比例叠加式减压阀 上市通知

关于电-液比例叠加式减压阀的上市，特此通知。此产品最适合用于各种产业机械的自动化设备。

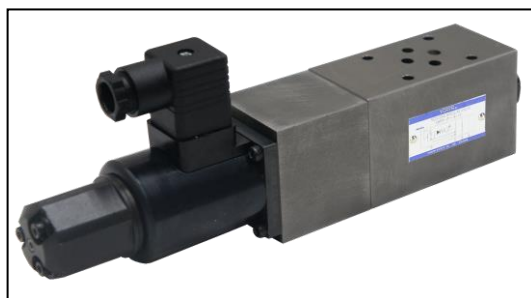
■优点

(1)通过输入信号可按比例进行压力控制。

例如，在机床上可以轻易的调整夹具的夹紧压力。

(2)因通过叠加形式可以简单安装在现行的液压回路中，而实现机械小型化及配管筒便化。

(3)因由滞环小于 3%，重复性小于 1%的高精度，可以稳定的控制压力。



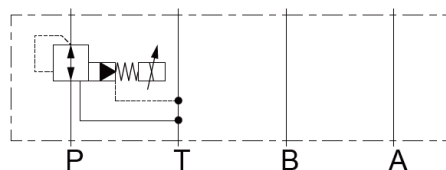
■型号说明

EMRP	-01	-B	-R	-10
系列号	规格	压力调节范围 MPa	电缆接口方向 (从电磁铁端看)	设计号
EMRP: 电-液比例叠加式减压阀	01	B: 0.5 ~ 7 C: 0.7 ~ 16	无标记:上(标准) R: 右 L: 左	10

■参 数

最高工作压力	25	MPa
回油侧允许背压	2.5	MPa
最大流量	30	L/min
压力调节范围	B: 0.5 ~ 7	MPa
	C: 0.7 ~ 16	MPa
额定电流	B: 850	mA
	C: 950	mA
线圈阻抗	10	Ω
滞 环	3%以下(使用推荐放大器时)	
重 复 性	1%以下(使用推荐放大器时)	
质 量	3.6	kg

■液压图形符号



■推荐放大器

AMN-D-10 (电源电压: DC24V)

AME-D-10-100-20 (电源电压: AC100V)

AME-D-10-200-20 (电源电压: AC200V)

■用 途

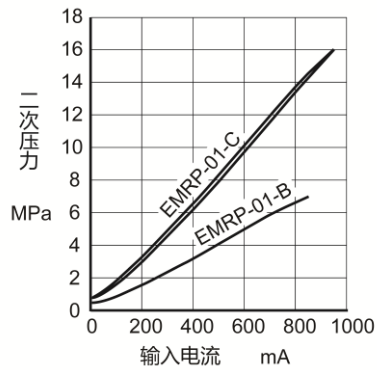
机床，注塑机，锻压机，搬运设备

■上市时期

现已上市

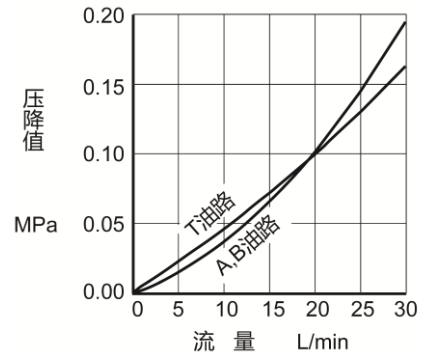
■输入电流-二次压力特性

一次压力 25 MPa
粘度 30 mm²/s



■各油路压降特性

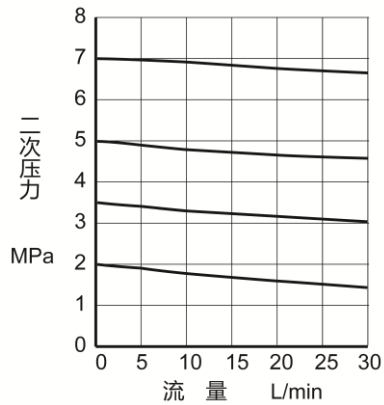
粘度 30 mm²/s



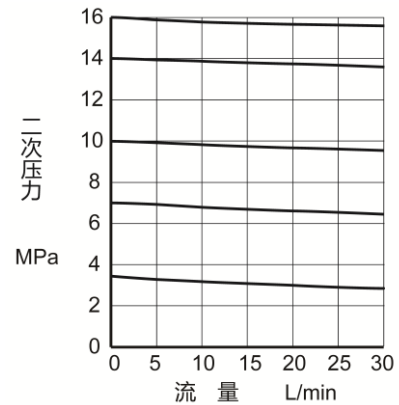
■流量-二次压力特性

一次压力 25 MPa
粘度 30 mm²/s

压力调节范围 B



压力调节范围 C



EMRP-01

