

仕様

- 最高使用圧力 ... 250 kgf/cm²
- 最大流量 ... 1000 ㍓/min
- クラッキング圧力 ... 0.12 kgf/cm²
- パイロット比(直動形) ... 4.3:1
- パイロット容積 ... 16.3 cc
- 質量 ... 10 kg

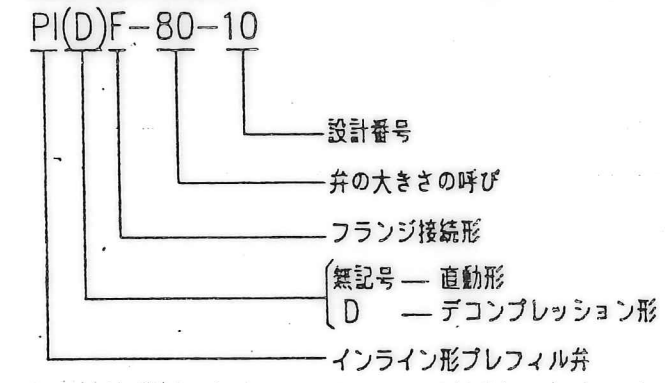
付属品

- 取付面Oリング
- CL, Tポート: JIS B 2401 1B G115 ... 2本

取扱い上の注意

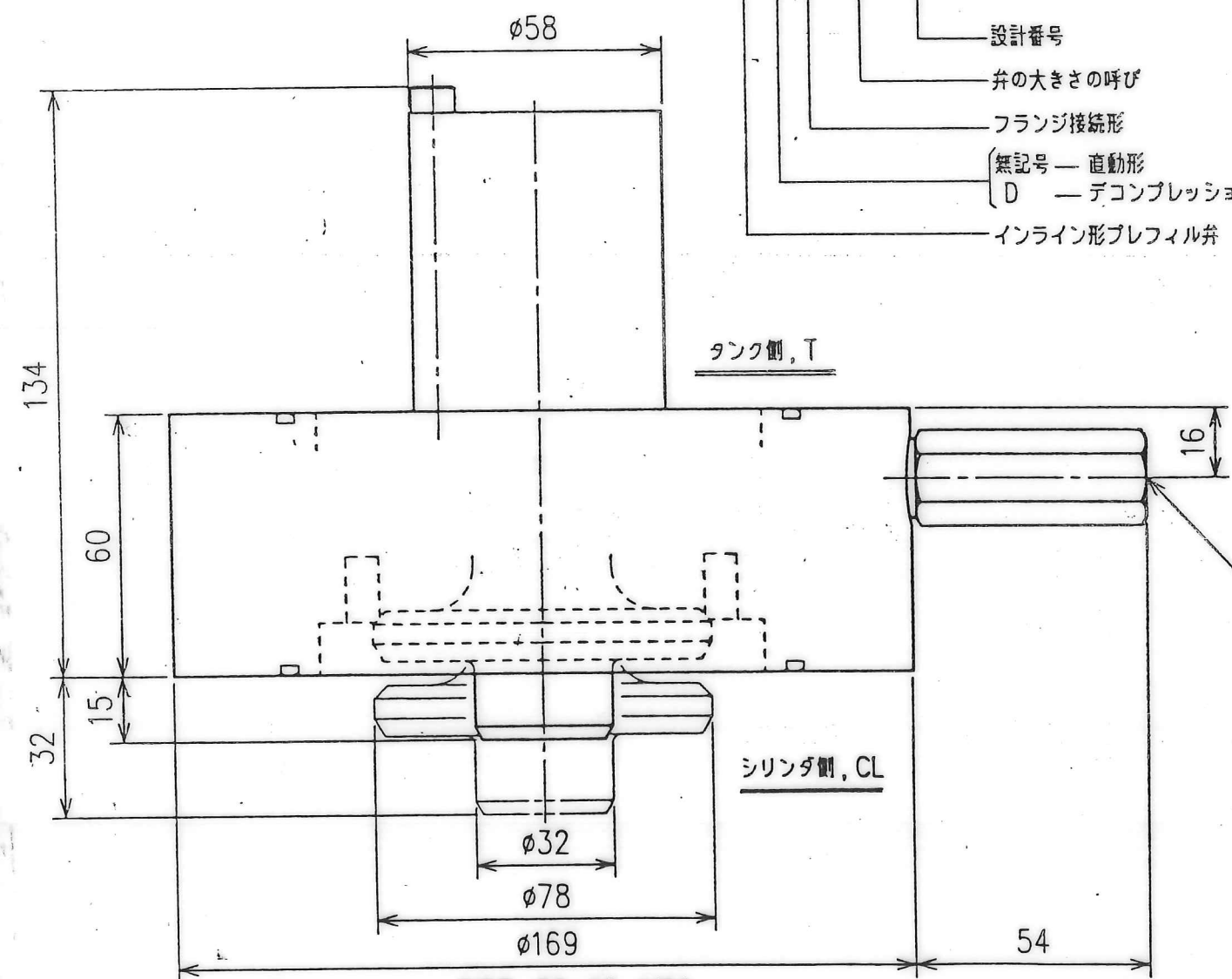
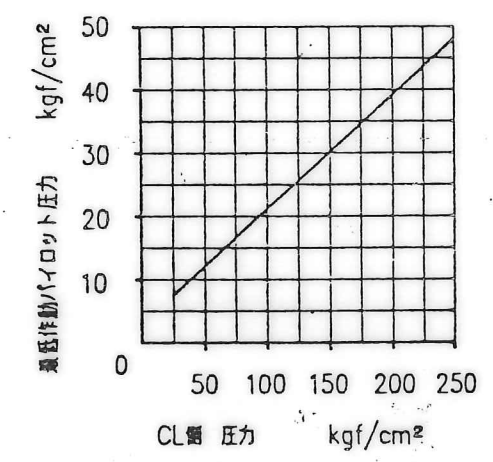
直動形の場合は、圧抜き回路を設けて下さい。
 弁を閉じる時には、パイロットラインが開放(背圧 1 kgf/cm²以下)になる様に配管して下さい。

モデルナンバーの構成



PIF-80-10 の場合
直動形

最低作動パイロット圧力特性
デコンプレッション形



PIDF-80-10 の場合
デコンプレッション形

パイロットポート, P.P.
Rc 1/4

岩泉 8/16	岩泉 11/24	SIGN	日付 DATE 89-11-1	製図 DRAWN 岩泉	YUKEN KOGYO CO., LTD.
V91-173	V89-255	REVISIONS DATE	承認 APPROVED 菱沼 野瀬	検図 CHECKD	
△X1	△X1	SYM	三角法	THIRD ANGLE PROJECTION	形式 MODEL NO. PI*F-80-10
			FILE NO. 2727		名称 NAME プレフィル弁
					図番 DWG NO. VA3115433-3-2