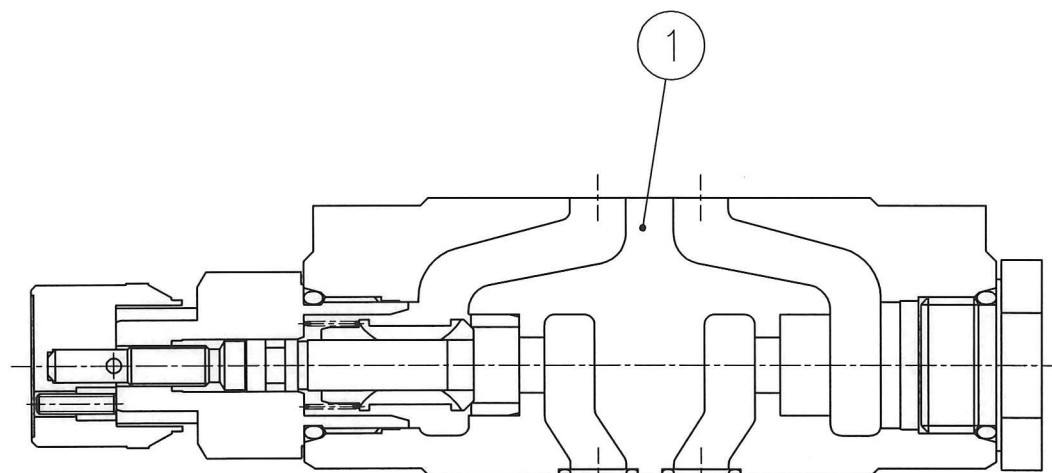


MSTA-03-X



MSTA-03-Y

表 1 TABLE 1

|                        |                   |                        |
|------------------------|-------------------|------------------------|
| MSTA-03-Y-20           | 3333-VK211656-4   | 3333-VK314556-2        |
| MSTA-03-X-20           | 3333-VK211655-6   | 3133-VK312583-8        |
| モデル番号<br>MODEL NUMBERS | ★A(① ボデー<br>BODY) | ★B(⑭ 銘板<br>NAME PLATE) |

| 照号<br>ITEM | 部品番号<br>PART NUMBERS           | 部品名称<br>NAME OF PARTS             | 個数<br>Q'TY | 備考<br>REMARKS  |
|------------|--------------------------------|-----------------------------------|------------|--|
| 18         | RV-A-7                         | 打込みびょう<br>RIVET                   | 2          |  |
| 17         | SO-NB-A014                     | Oリング<br>O-RING                    | 5          | AS568-014(NER,Hs90)  |
| 16         | SO-NB-P24                      | Oリング<br>O-RING                    | 1          | JIS B 2401-1B-P24  |
| 15         | 表 1 ★B 参照<br>SEE ★B IN TABLE 1 | 銘板<br>NAME PLATE                  | 1          |  |
| 14         | SO-NB-P24                      | Oリング<br>O-RING                    | 1          | JIS B 2401-1B-P24  |
| 13         | SO-NA-P7                       | Oリング<br>O-RING                    | 1          | JIS B 2401-1A-P7   |
| 12         | PN-RA-3×22                     | スプリングピン<br>SPRING PIN             | 1          |  |
| 11         | TS-F-4×16                      | 六角穴付き止めねじ<br>SOC. SET SCREW       | 1          | スロットルASS'Y<br>(3333-VK417519-6)<br>に含まれます。<br>INCLUDED IN<br>THROTTLE ASS'Y<br>(3333-VK417519-6) |
| 10         | 900-VK411915-2                 | バックアップリング<br>BACK UP RING         | 1          |  |
| 9          | 3333-VK312651-3                | スロットル<br>THROTTLE                 | 1          |  |
| 8          | 3330-VK413768-8                | リテーナ<br>RETAINER                  | 1          |  |
| 7          | 3130-VK210285-3                | ダイヤル<br>DIAL                      | 1          |  |
| 6          | 3130-VK310890-9                | 開度目盛リング<br>OPERATING DIVIDED RING | 1          |  |
| 5          | 1753-VK414864-9                | プラグ<br>PLUG                       | 1          |  |
| 4          | 3333-VK413759-2                | ばね<br>SPRING                      | 1          |  |
| 3          | 3333-VK312652-1                | ポペット<br>POPPET                    | 1          |  |
| 2          | 3350-VK410407-1                | シート<br>SEAT                       | 1          |  |
| 1          | 表 1 ★A 参照<br>SEE ★A IN TABLE 1 | ボデー<br>BODY                       | 1          |  |
| 照号<br>ITEM | 部品番号<br>PART NUMBERS           | 部品名称<br>NAME OF PARTS             | 個数<br>Q'TY | 備考<br>REMARKS  |

20 D

|                                  |                                  |                          |                       |   |
|----------------------------------|----------------------------------|--------------------------|-----------------------|---|
| SYN<br>REVISIONS<br>DATE<br>SIGN | DATE                             | DRAWN                    | YUKEN KOGYO CO., LTD. |   |
|                                  | '01-03-15                        | m.g                      | MODEL NO.             | MSTA-03-※-20  |
|                                  | APPROVED<br><i>O. Kato</i>       | CHECKED<br><i>M. Ide</i> | NAME                  | 3/8, 温度補償形 スロットルチェックモジュラー弁<br>TEMPERATURE COMPENSATED THROTTLE CHECK MODULAR VALVES |
|                                  | 三角法<br>THIRD ANGLE<br>PROJECTION | FILE NO.                 | DWG NO.               | 3333 VA325981-9-0   |