

仕様

最高使用圧力 --- Δ 31.5 MPa
 最大流量 ---- 35 L/min

流量調整方法

ダイヤル固定ネジを緩め、流量調整ダイヤルを時計方向に回すと流量は絞られます。調整後は必ずダイヤル固定ネジを締めてください。

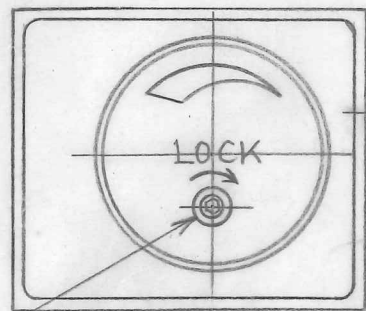
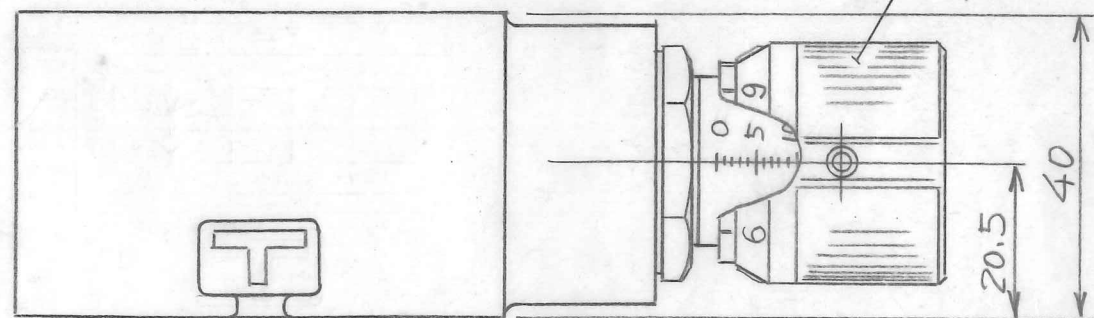
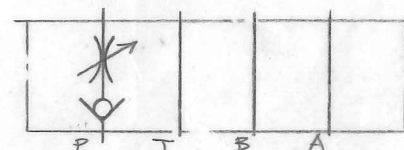
注) 取付面のP, A, B, T各ポートの最大許容穴径 --- φ7

モデル番号の構成

F - MSCP - 01 - 30

設計番号 (注)
 大きさの呼び
 MSCP: Pライン用チェックスロットルモジュラ-弁
 合成作動油使用の場合のみ記入
 注) 製品改良のため設計番号は予告なしに変更することがあります。ただし設計番号の1桁目が変わる場合には据付寸法および性能諸元には変更ありません。

油圧図記号



ダイヤル固定ネジ
 六角穴=面幅 Z

重量 --- 1.2 kg

SYM	REVISIONS DATE	日付 DATE	製図 DRAWN	YUKEN KOGYO CO., LTD.
	承認 APPROVED	78-11-13	荒川	
SYM	REVISIONS DATE	承認 APPROVED	検図 CHECKED	形式 MODEL NO.
	承認 APPROVED	検図 CHECKED	向出	MSCP-01-30
SYM	REVISIONS DATE	FILE NO.	三角法 THIRD ANGLE PROJECTION	名称 NAME
	承認 APPROVED	3131	図番 DWG NO.	1/8 チェック スロットル モジュラ-弁 1/8 CHECK & THROTTLE MODULAR VALVE
SYM	REVISIONS DATE	FILE NO.	3131	図番 DWG NO.
SYM	REVISIONS DATE	FILE NO.	VA311053-3-0	