

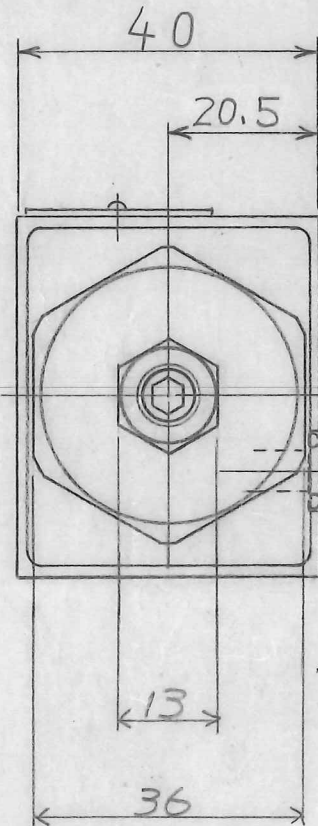
仕様

|        |       |  |
|--------|-------|--|
| 最高使用圧力 | ----- | 250 kg/cm <sup>2</sup>   |
| 最大流量   | ----- | 35 l/min   |
| 圧力調整範囲 | ----- | C: 表1 ~ 140 kg/cm <sup>2</sup><br>H: 70 ~ 210 kg/cm <sup>2</sup> |

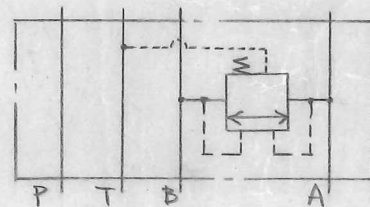
圧力調整方法

ロックナットを締め、昇圧の場合は調整ねじを時計方向に、降圧の場合は反時計方向に回してください。  
調圧後は必ずロックナットを締めてください。

ロックナット  
圧力調整ねじ  
六角穴 = 面中4



油圧図記号



重量 --- 1.3 kg

モデル番号の構成

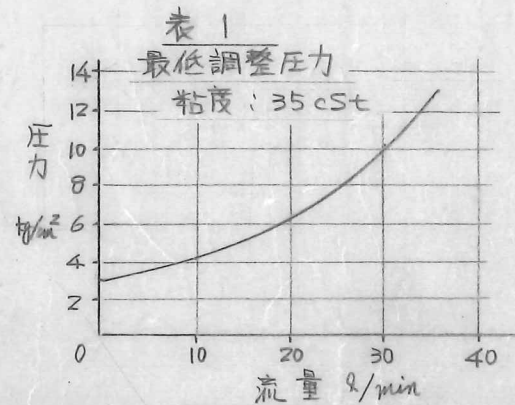
F - MBR - 01 - \* - 30

注) 設計番号  
圧力調整範囲  
C: 表1 ~ 140 kg/cm<sup>2</sup>  
H: 70 ~ 210 kg/cm<sup>2</sup>

大きさの呼び  
ブレーキモジュラー弁

合成作動油使用の場合のみ記入

注) 製品改良のため設計番号は予告なしに変更することがあります。  
ただし設計番号の1桁目が変わる場合には据付寸法および性能諸元には変更ありません。



注) 取付面のP.A.B.T各ポートの最大許容穴径 --- φ7

| ITEM         | FILE NO.                                  | PART NO.   | NAME | REQ                          | REMARKS |
|--------------|---|------------|------|------------------------------|---------|
| 日付 DATE      | 79-5-17                                   | 製図 DRAWN   | 荒川   | <b>YUKEN KOGYO CO., LTD.</b> |         |
| 承認 APPROVED  | 工木  | 検図 CHECKED | 向出   |                              |         |
| 形式 MODEL NO. | MBR-01-* - 30                             |            |      |                              |         |
| 名称 NAME      | 1/8 ブレーキモジュラー弁<br>1/8 BRAKE MODULAR VALVE |            |      |                              |         |
| 図番 DWG NO.   | VA.3   1   1   0   4   9   1   0          |            |      |                              |         |
| FILE NO.     | 3-113                                     |            |      |                              |         |