

電動機容量	電動機寸法 (mm)																				質量 (kg)		
	A	IL	B	C	D	E	F	G	H	J	K	M	N	KL	W	Z	φ1	L	P	PD		X	Y
5.5kW	△210.5	235	323	132	285	108	70	15	395	50	85	260	175	333.5	50	14	12	△445.5	45.5	56.5	40	11	△65
7.5kW	229.5	254	323	132	285	108	89	15	395	50	104	260	213	333.5	50	14	12	483.5	26.5	56.5	40	11	△76
11kW	290	257	375	160	324	127	105	18	442.5	60	126	308	250	381.5	60	18.5	14.5	547	2	0	42	12	114
15kW	302	279	375	160	324	127	127	18	442.5	60	104	308	294	381.5	60	18.5	14.5	581	20	0	42	12	131

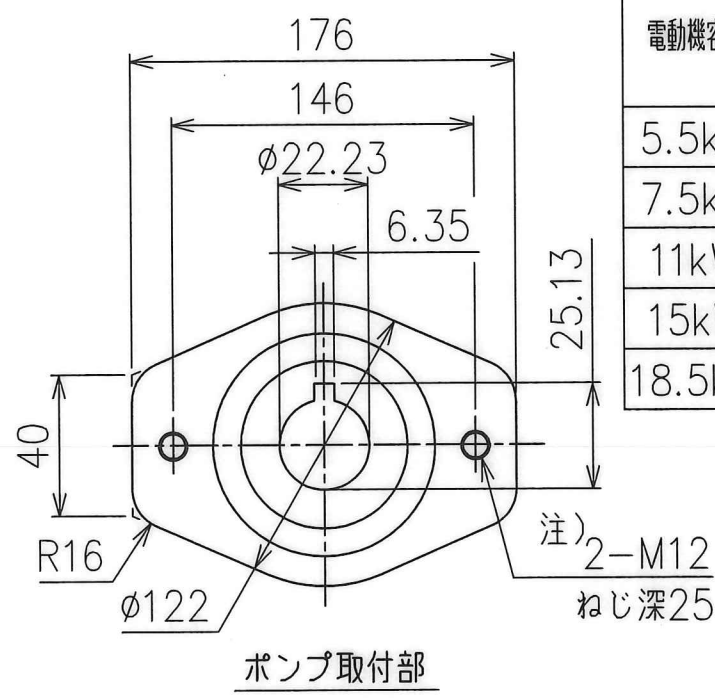
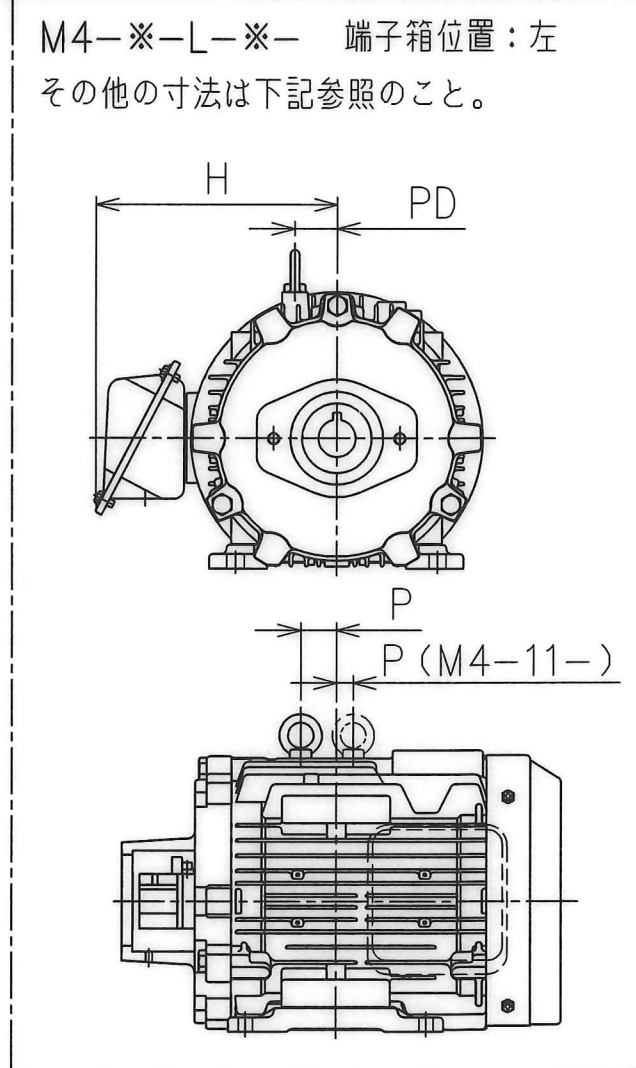
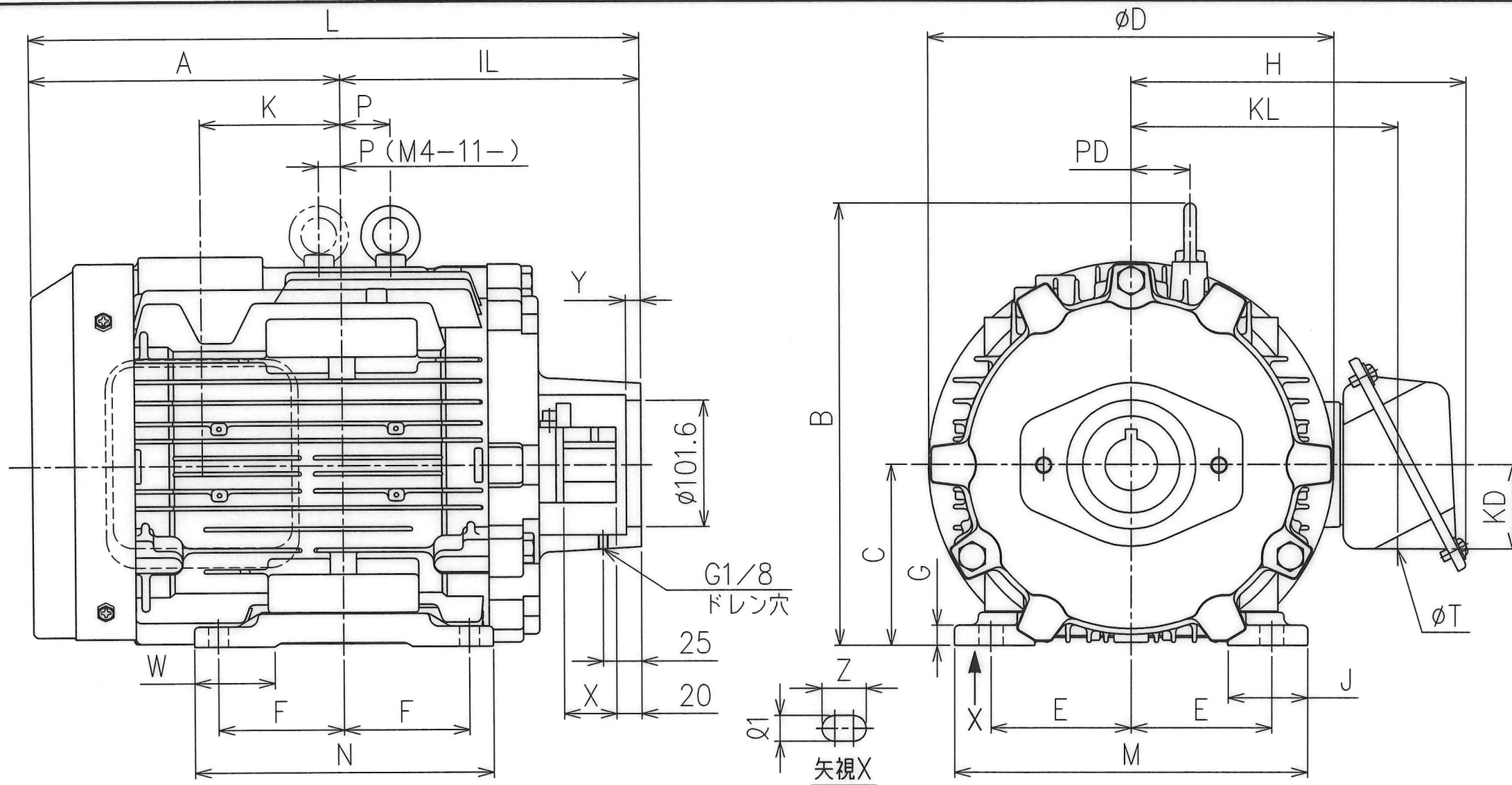
※18.5kWモデルは2/4頁をご参照ください(18.5kWモデルの端子箱取付方向は左右方向のみ)。

M4-※-※-

5.5~15kW用

40 D

西崎 4/20 P15-033 X4	DATE	14-12-22	DRAWN	平島	YUKEN KOGYO CO., LTD.	
	APPROVED	北村	CHECKED	林		
	REVISIONS	三角法 THIRD ANGLE PROJECTION		NAME		M4形 電動機
	FILE NO.	1490 (M4)		DWG NO.		M4 ELECTRIC MOTOR
	SYM	1490 (M4)		DWG NO.		PA315671-8-1 (1/4)



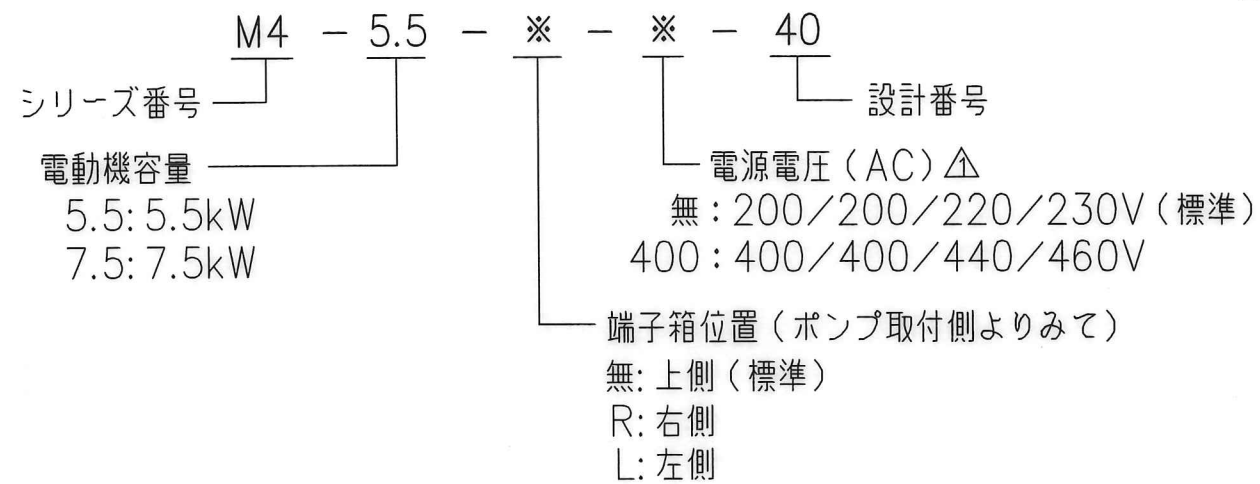
注) ポンプ取付けボルトは確実に締付けて下さい。
締付けトルク49.8~55.0N・m

電動機容量	電動機寸法 (mm)																						質量 (kg)		
	A	IL	B	C	D	E	F	G	H	J	K	M	N	KL	KD	W	Z	Ø1	L	P	PD	T		X	Y
5.5kW	△210.5	235	323	132	285	108	70	15	263	50	85	260	175	201.5	82	50	14	12	△445.5	45.5	56.5	49	40	11	△65
7.5kW	229.5	254	323	132	285	108	89	15	263	50	104	260	213	201.5	82	50	14	12	483.5	26.5	56.5	49	40	11	△76
11kW	290	257	△365.5	160	324	127	105	18	282.5	60	126	308	250	221.5	82	60	18.5	14.5	547	2	△54	49	42	12	114
15kW	302	279	△365.5	160	324	127	127	18	282.5	60	104	308	294	221.5	82	60	18.5	14.5	581	20	△54	49	42	12	131
18.5kW	287	277	434	180	391	139.5	120.5	20	390	60	0	324	286	293	60	82.5	14.5	14.5	564	0	0	91	42	12	193

M4-※-R-※- 5.5~18.5kW用 40 D

西崎 4/20 033 15- X8 SYM	REVISIONS	DATE	DRAWN	YUKEN KOGYO CO., LTD. MODEL NO. M4-※-R-※-40 NAME M4形 電動機 M4 ELECTRIC MOTOR DWG NO. PA315671-8-1 (2/4)
	DATE	APPROVED	CHECKED	
	三角法 THIRD ANGLE PROJECTION		FILE NO. 1490 (M4)	

モデル番号構成



△ 電動機仕様 全閉防沫・外被表面冷却自力形 (IP44、IC411、IEC60034-1対応)

電源電圧・周波数

区分	モデル番号	電源電圧 AC V	周波数 Hz
標準	M4-※-	200/200/220/230	50/60/60/60
準標準	M4-※-R-		
	M4-※-L-		
	M4-※-400-	400/400/440/460	
	M4-※-R-400-		
M4-※-L-400-			

耐熱クラス: F種 極数: 4極

●適用ポンプ

下記Aシリーズ可変ピストンポンプが直接取付けられます。

A37

なお、PV2R2-※-F-※※※-4※15との取付については、別途お問い合わせください。

●付属品 (Aシリーズ可変ピストンポンプ用)

六角ボルト	M12×30Q	2本
平座金	M12用	2個
カップリング	1490-PK313761-9	1個

●周囲環境

設置場所: 屋内

温度: -20~40℃

湿度: 相対湿度100%以下、結露のないこと。

標高: 1000m以下

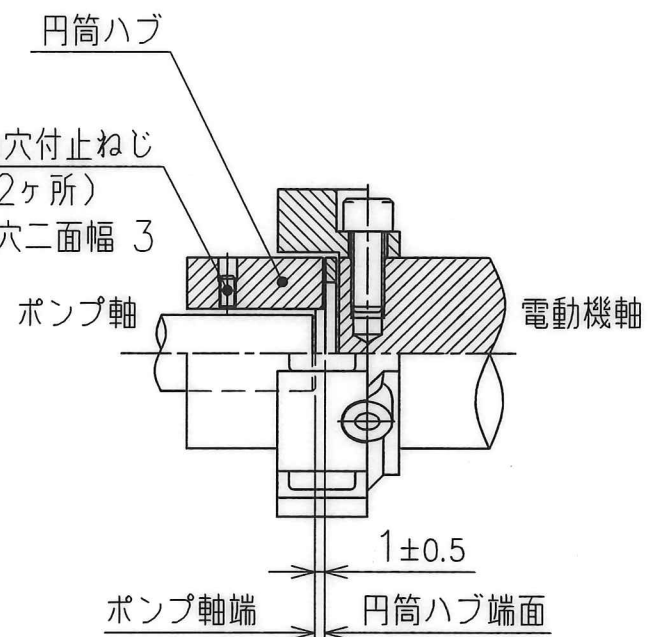
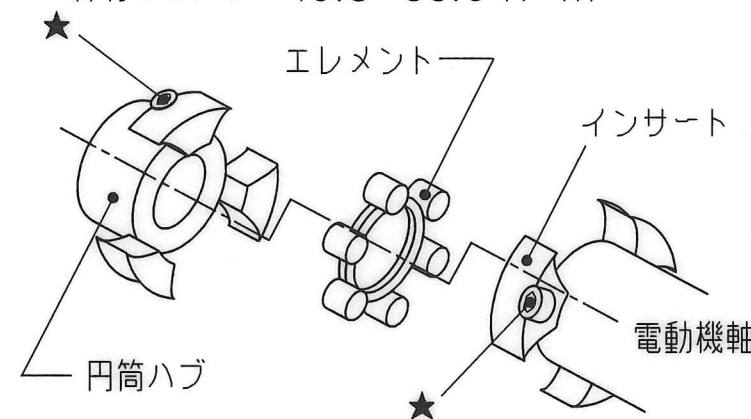
腐食性および、爆発性ガス・蒸気のないこと。

△ 定格電流・回転速度・始動電流

容量-極数 kW P	電圧-周波数 V Hz	定格電流 A	回転速度 r/min	始動電流 A	容量-極数 kW P	電圧-周波数 V Hz	定格電流 A	回転速度 r/min	始動電流 A
5.5-4P	200-50	23.4	1465	200	7.5-4P	200-50	30.8	1460	264
	200-60	21.4	1760	166		200-60	28.6	1755	218
	220-60	20.6	1765	183		220-60	27.4	1765	240
	230-60	20.4	1770	191		230-60	26.6	1770	251
	400-50	11.7	1465	100		400-50	15.4	1460	132
	400-60	10.7	1760	83.0		400-60	14.3	1755	109
	440-60	10.3	1765	91.3		440-60	13.7	1765	120
	460-60	10.2	1770	95.5		460-60	13.3	1770	125

●ポンプの取付け

1. ポンプ軸に円筒ハブを取付け、右図に示す位置に位置決め後、円筒ハブねじ部にロックタイト242相当 (中強度) を塗布し、六角穴付止めねじ (2本) で固定する。
締付けトルク: 4.8~7.0 N・m
2. ポンプ軸の円筒ハブにエレメントを取り付ける。
3. 電動機軸のインサートとポンプ側のエレメントがかみ合うようにして、ポンプを電動機に組付ける。
4. 平座金を取付けた六角ボルト (2本) により、ポンプを固定する。
締付けトルク: 49.8~55.0 N・m

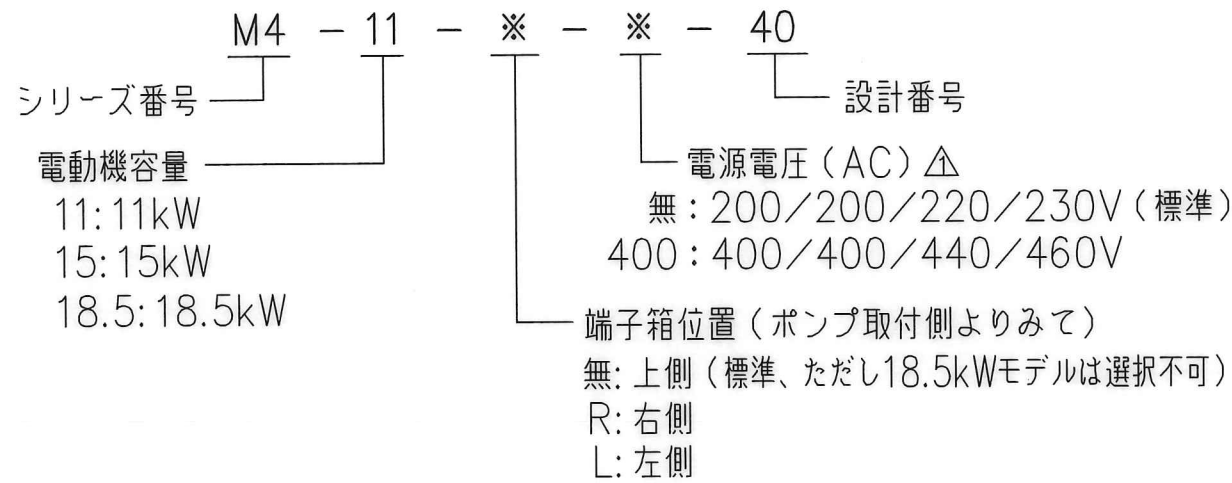


注) あらかじめ、円筒ハブとインサート、および電動機軸とインサートは、位置調整を行った後に六角穴付きボルト (★印) で固定してあります。六角穴付きボルト (★印) は、緩めないようにしてください。

5.5kW, 7.5kW用 40 D

江崎	西崎	DATE	DRAWN	YUKEN KOGYO CO., LTD.	
7/2	4/20	APPROVED	CHECKED	MODEL NO.	M4-5.5-※-※-40
P15-064	P15-033	三角法 THIRD ANGLE PROJECTION		NAME	M4形 電動機
△ X1	△ X3	FILE NO.	DWG NO.	M4 ELECTRIC MOTOR	
SYM		1490 (M4)		PA315671-8-2	(3/4)

モデル番号構成



△ 電動機仕様 全閉防沫・外被表面冷却自力形 (IP44、IC411、IEC60034-1対応)

電源電圧・周波数

区分	モデル番号	電源電圧 AC V	周波数 Hz
標準	M4-※ -	200/200/220/230	50/60/60/60
準標準	M4-※-R -		
	M4-※-L -		
	M4-※ -400-	400/400/440/460	
	M4-※-R-400-		
M4-※-L-400-			

耐熱クラス: F種 極数: 4極

● 適用ポンプ

下記Aシリーズ可変ピストンポンプが直接取付けられます。

A37

なお、PV2R2-※-F-※※※-4※15との取付については、別途お問い合わせください。

● 付属品 (Aシリーズ可変ピストンポンプ用)

六角ボルト	M12×30Q	2本
平座金	M12用	2個
カップリング	1490-PK313762-7	1個

● 周囲環境

設置場所: 屋内
温度: -20~40℃
湿度: 相対湿度100%以下、結露のないこと。
標高: 1000m以下
腐食性および、爆発性ガス・蒸気のないこと。

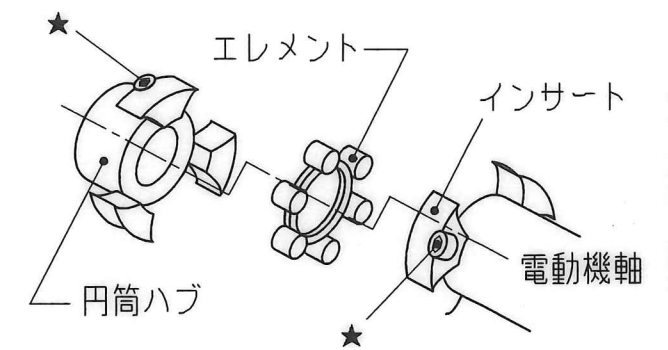
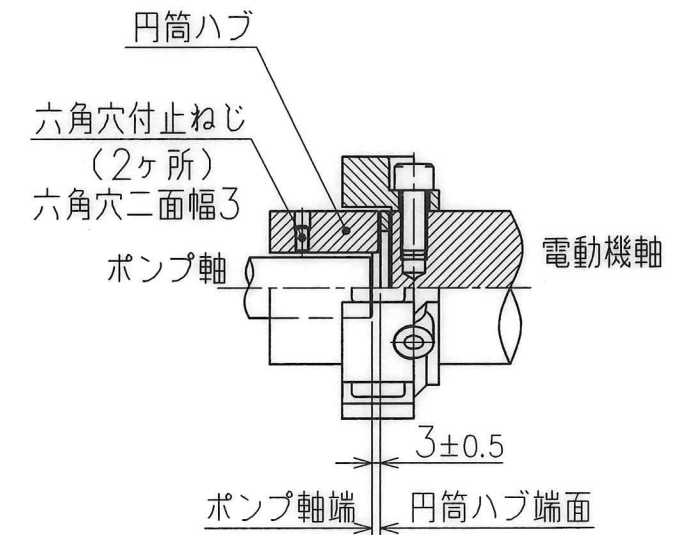
△ 定格電流・回転速度・始動電流

容量-極数 kW P	電圧-周波数 V Hz	定格電流 A	回転速度 r/min	始動電流 A	容量-極数 kW P	電圧-周波数 V Hz	定格電流 A	回転速度 r/min	始動電流 A
11-4P	200-50	46.0	1475	365	18.5-4P	200-50	74.0	1475	668
	200-60	42.0	1770	302		200-60	69.0	1770	524
	220-60	40.0	1775	332		220-60	65.0	1775	576
	230-60	39.4	1775	347		230-60	64.0	1780	603
	400-50	23.0	1475	183		400-50	37.0	1475	334
	400-60	21.0	1770	151		400-60	34.5	1770	262
	440-60	20.0	1775	166		440-60	32.5	1775	288
15-4P	460-60	19.7	1775	174	460-60	32.0	1780	301	
	200-50	58.8	1470	484					
	200-60	55.6	1760	408					
	220-60	52.0	1770	449					
	230-60	50.6	1775	469					
	400-50	29.4	1470	242					
	400-60	27.8	1760	204					
440-60	26.0	1770	224						
460-60	25.3	1775	235						

● ポンプの取付け

- △ 1. ポンプ軸に円筒ハブを取付け、右図に示す位置に位置決め後、円筒ハブねじ部にロックタイト242相当 (中強度) を塗布し、六角穴付止めねじ (2本) で固定する。
締付けトルク: 4.8~7.0 N・m
2. ポンプ軸の円筒ハブにエレメントを取り付ける。
3. 電動機軸のインサートとポンプ側のエレメントがかみ合うようにして、ポンプを電動機に組付ける。
4. 平座金を取付けた六角ボルト (2本) により、ポンプを固定する。
締付けトルク: 49.8~55.0 N・m

注) あらかじめ、円筒ハブとインサート、および電動機軸とインサートは、位置調整を行った後に六角穴付きボルト (★印) で固定してあります。六角穴付きボルト (★印) は、緩めないようにしてください。



11kW~18.5kW用 40 D

江崎	西崎	SIGN	DATE	DRAWN	YUKEN KOGYO CO., LTD.	
7/2	4/20	DATE	APPROVED	CHECKED	MODEL NO.	M4-11-※-※-40
P15-064	P15-033	REVISIONS	三角法 THIRD ANGLE PROJECTION		NAME	M4形 電動機
△ X1	△ X3	SYM	FILE NO.	1490 (M4)	DWG NO.	PA315671-8-2 (4/4)