

YP 液压站<低噪声·小型标准液压装置>

Low-Noise Compact Type Standard Hydraulic Power Unit YP Pack

装载具有优越性能PM系列电机泵作为动力源的低噪声、小型液压装置。不用选定设置场所的紧凑设计。达到了至今没有的悦耳旋转音55dB(A)。

● 低噪声、低振动

装载低噪声的电机泵及泄油冷却装置。考虑到抑制振动的装载机器的配置，从而达到低噪声、低振动。

● 小型设计

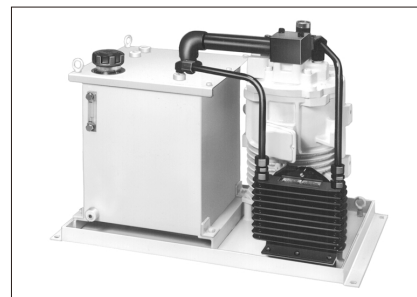
纵型装载电机泵。采用了油温上升低的小型油箱等，紧凑设计的YP液压站，不用选定设置场所。

● 油温上升低

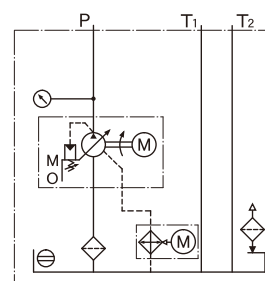
标准装备泄油冷却装置的同时，用电机泵的散热片控制油温上升。对消除机械的热应变有贡献。

● 丰富的品种

标准具备有9种YP液压站，且可任选带有组装叠加阀、电磁换向阀控制回路等7种任选结构。



液压回路



■ 参 数

型 号	泵几何排量 cm ³ /rev	最高工作压力 MPa	压力调节范围 MPa	油箱容量 L	电动机规格 50Hz: AC200V 60Hz: AC200V/220V	质量 kg (不含液压油)
YP10-B-1-0.75-23	10.0	7	B: 1.2~7	10	0.75 kW×4P	63
YP10-※-1-1.5-23				10	1.5 kW×4P	B:73 C:68
YP16-※-1-1.5-22	15.8	16	B: 1.2~7 C: 2~16	10	1.5 kW×4P	80
YP16-※-1-2.2-22				10	2.2 kW×4P	90
YP16-※-2-2.2-22				20	2.2 kW×4P	90
YP22-※-2-2.2-22				20	2.2 kW×4P	90
YP22-※-3-3.7-22	22.2			30	3.7 kW×4P	110
YP37-※-3-3.7-22				30	3.7 kW×4P	150
YP37-※-3-5.5-22				30	5.5 kW×4P	150

● 泄油冷却器参数

50Hz: AC200V (单相)、28W / 60Hz: AC200V (单相)、26W / 60Hz: AC220V (单相)、31W / 导线长: 3m

■ 型号说明

YP	16	- B	- 1	- 2.2	- 22
系列号	电机泵	压力调节范围 MPa	油箱容量 L	电动机规格	设计号
YP: 低噪声·小型 标准液压装置 YP液压站	10: PM10 (10.0 cm ³ /rev)	B: 1.2~7	1: 10	0.75: 0.75 kW×4P	23
			1: 10	1.5: 1.5 kW×4P	
	16: PM16 (15.8 cm ³ /rev)	B: 1.2~7 C: 2~16	1: 10	1.5: 1.5 kW×4P	22
			2: 20	2.2: 2.2 kW×4P	
			2: 20	2.2: 2.2 kW×4P	
			3: 30	3.7: 3.7 kW×4P	
	22: PM22 (22.2 cm ³ /rev)	3: 30	3: 30	3.7: 3.7 kW×4P	
	3: 30		5.5: 5.5 kW×4P		

K
YP 液压站