

圧力・温度補償形 フローコントロール(チェック)モジュラー弁

Pressure and Temperature Compensated Flow Control (and Check) Modular Valves

仕様

モデル番号	最高使用圧力 MPa	最大流量 L/min	自由流量 L/min
MFP-03-11	16	50	—
MF※-03-※-11			70

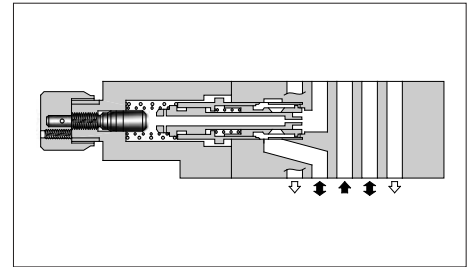
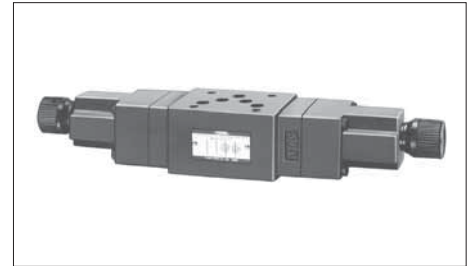
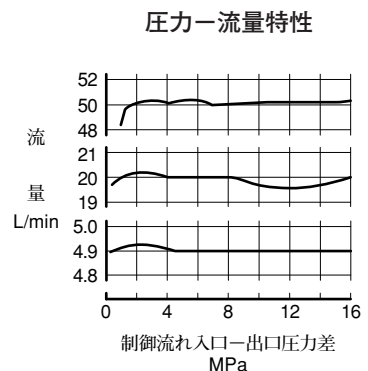
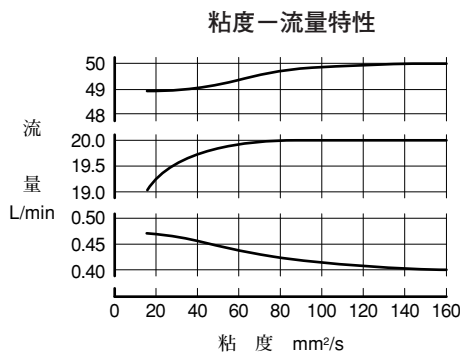
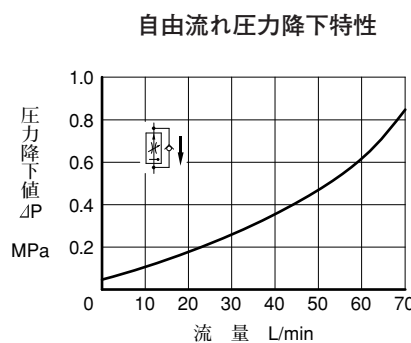
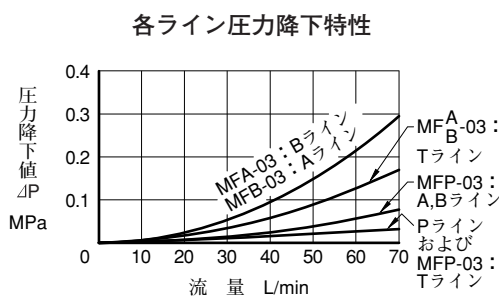
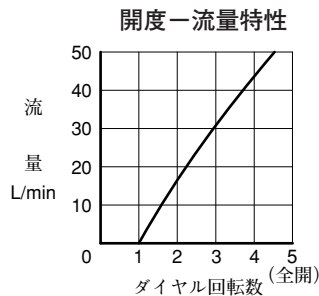
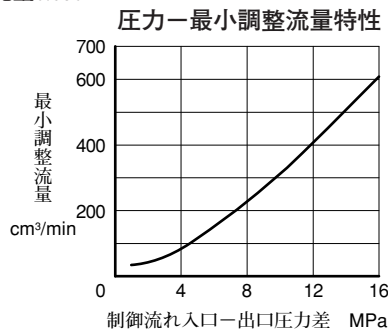
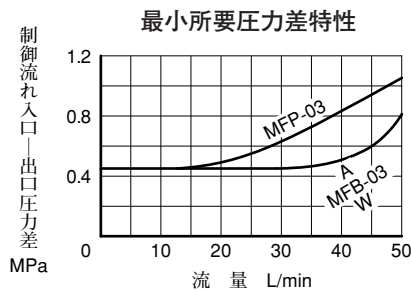
モデル番号の構成

MFA	-03	-X	-11
シリーズ番号	大きさの呼び	制御方向	デザイン番号
MFP: Pライン用 フローコントロールモジュラー弁	03	—	11
MFA: Aライン用 MFB: Bライン用 MFW: A・Bライン用		X: メータアウト用 Y: メータイン用	11

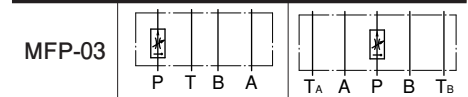
使用上の注意

- 流量調整を行う場合は、ダイヤル固定ねじをゆるめ、流量調整ダイヤルを反時計方向に回すと流量は増加します。調整後は必ずダイヤル固定ねじを締めてください。

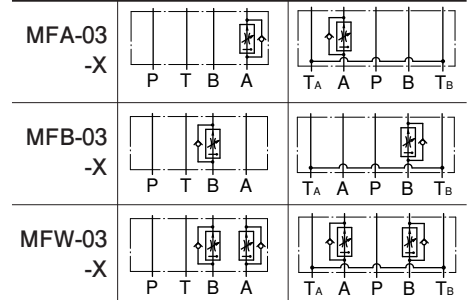
特性 使用油：粘度35 mm²/s、比重0.850



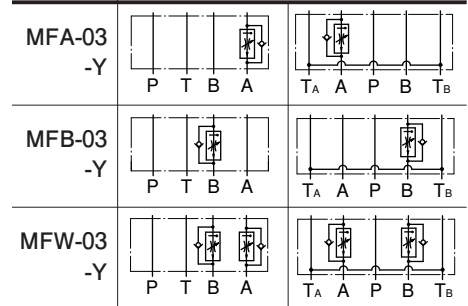
モデル番号	JIS油圧図記号	詳細油圧図記号
-------	----------	---------



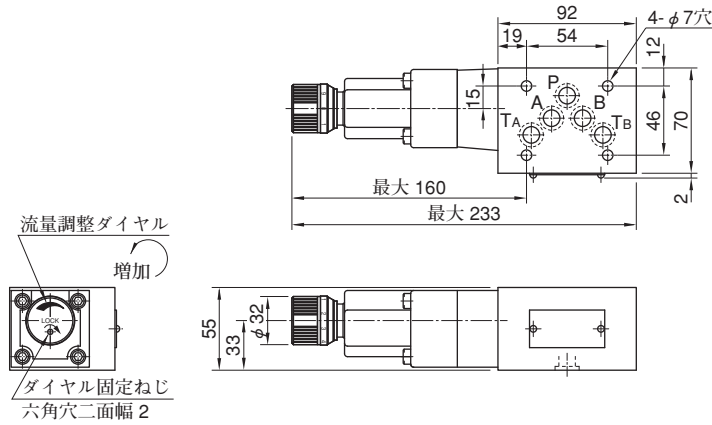
モデル番号	メータアウト
-------	--------



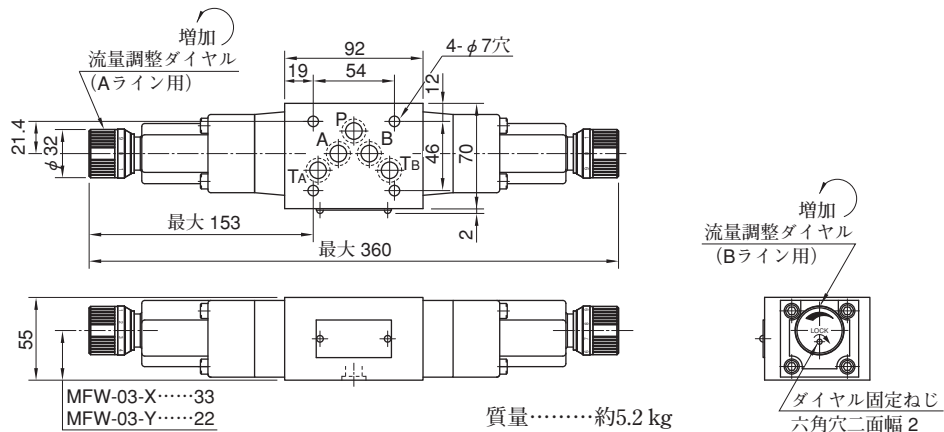
モデル番号	メータイン
-------	-------



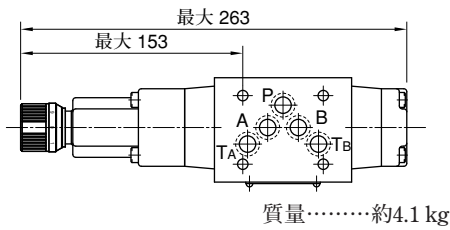
MFP-03



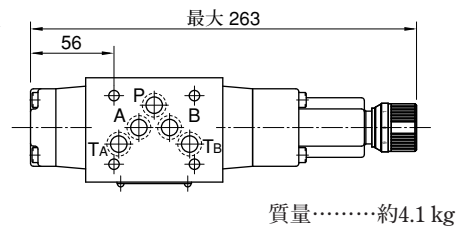
MFW-03-X
Y



MFA-03-X
Y



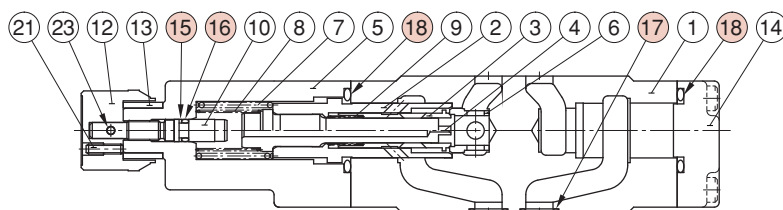
MFB-03-X
Y



その他の寸法は上図 (MFW-03) をご参照ください。

■ シール一覧表

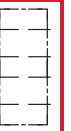
MFP-03
MFA-03
MFB-03
MFW-03



MFA-03

- MFP-03はボデー①が異なります。
- MFB-03は流量調整部が右側に組込まれます。
- MFW-03は流量調整部が左右両側に組込まれます。

照号	部品名称	部品番号	個数			
			MFP-03	MFA-03	MFB-03	MFW-03
15	バックアップリング	BR JIS B 2401-4-T2-P6	1	1	1	2
16	Oリング	OR NBR-70-1 P6-N	1	1	1	2
17	Oリング	AS568-014 (NBR-90)	5	5	5	5
18	Oリング	OR NBR-90 P28-N	1	2	2	2



温度補償形 スロットルチェックモジュラー弁

Temperature Compensated Throttle and Check Modular Valves

仕様

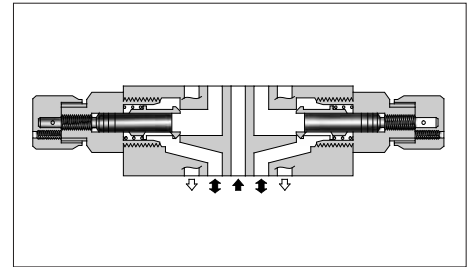
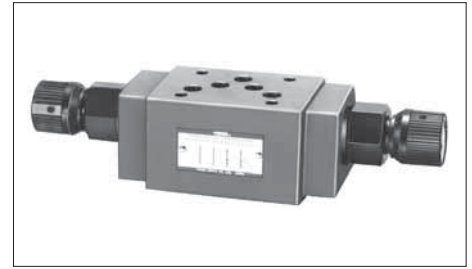
モデル番号	最高使用圧力 MPa	最高使用圧力差 MPa	最大調整流量 L/min	最小調整流量 L/min	最大自由流量 L/min
MST※-03-X-20	25	25	70	2 (1)★	70

★()内は圧力差が3.5 MPa以下の場合です。

モデル番号の構成

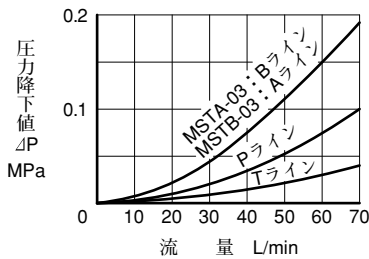
MSTA	-03	-X	-20
シリーズ番号	大きさの呼び	制御方向	デザイン番号
MSTA: Aライン用 MSTB: Bライン用 MSTW: A・Bライン用	03	X: メータアウト用	20

温度補償形 スロットルチェック モジュラー弁

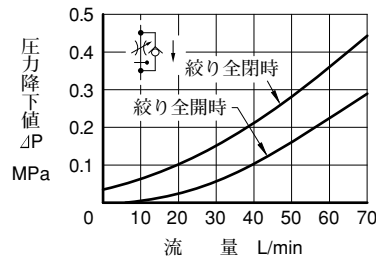


特性 使用油: 粘度35 mm²/s、比重0.850

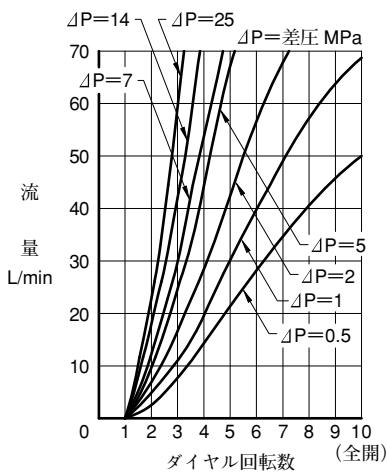
各ライン圧力降下特性



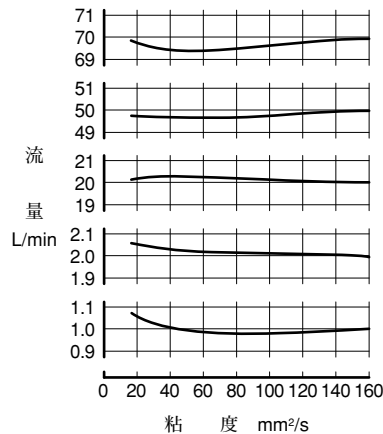
自由流れ圧力降下特性



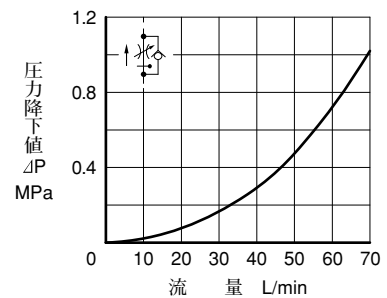
開度—流量特性



粘度—流量特性



絞り全開時圧力降下特性

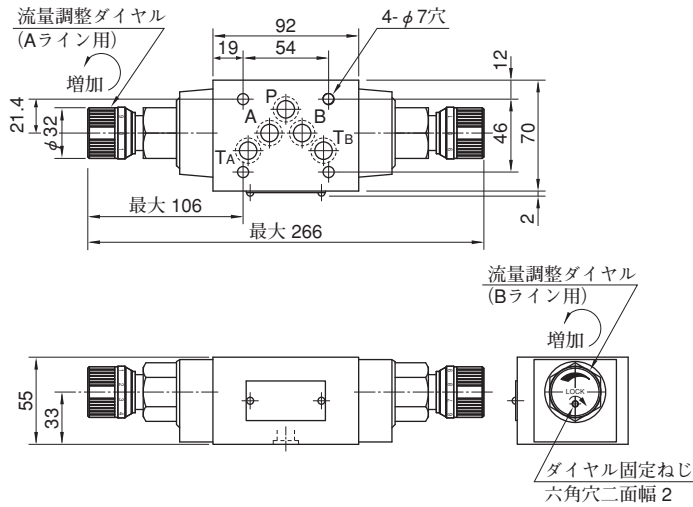


モデル番号	JIS油圧図記号	詳細油圧図記号
	メータアウト	
MSTA-03-X		
MSTB-03-X		
MSTW-03-X		

使用上の注意

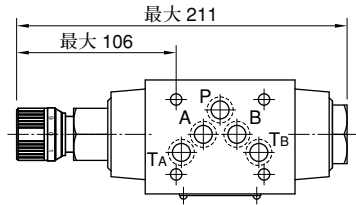
- 流量調整を行う場合は、ダイヤル固定ねじをゆるめ、流量調整ダイヤルを反時計方向に回すと流量は増加します。調整後は必ずダイヤル固定ねじを締めてください。

MSTW-03-X



質量……………約3.7 kg

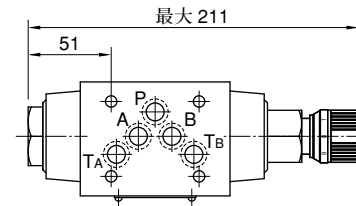
MSTA-03-X



質量……………約3.5 kg

その他の寸法は左図 (MSTW-03) をご参照ください。

MSTB-03-X

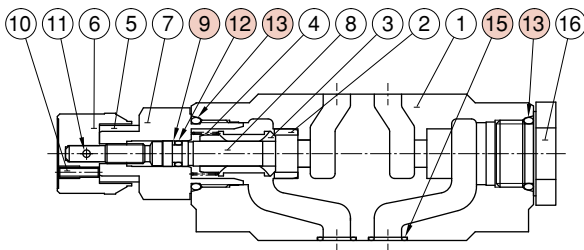


質量……………約3.5 kg

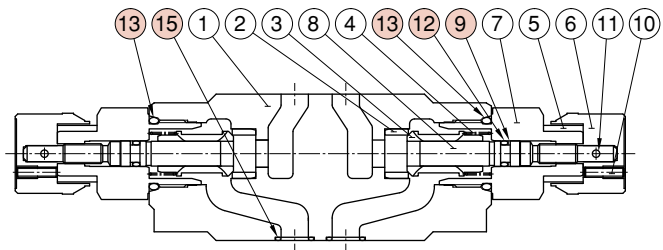
その他の寸法は左図 (MSTW-03) をご参照ください。

■ シール一覧表

MSTA-03-X
MSTB-03-X
MSTW-03-X



MSTA-03-X



MSTW-03-X

●MSTB-03-Xは圧力調整部が右側に組込まれます。

照号	部品名称	部品番号	個数		
			MSTA-03	MSTB-03	MSTW-03
9	バックアップリング	900-VK411915-2	1	1	2
12	Oリング	OR NBR-70-1 P7-N	1	1	2
13	Oリング	OR NBR-90 P24-N	2	2	2
15	Oリング	AS568-014 (NBR-90)	5	5	5



スロットルモジュラー弁

Throttle Modular Valves

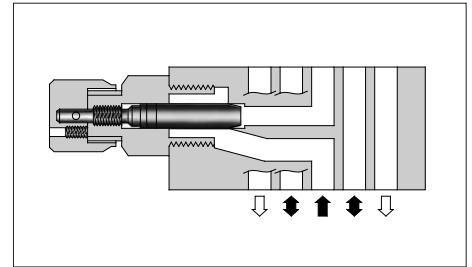
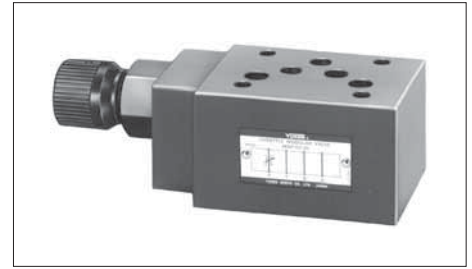
仕様

モデル番号	最高使用圧力 MPa	最大流量 L/min
MSP-03-30	25	70*

★差圧 1MPa未満においては最大流量が制限されますので、“絞り全開時圧力降下特性”をご参照ください。

モデル番号の構成

MSP	-03	-30
シリーズ番号	大きさの呼び	デザイン番号
MSP：Pライン用 スロットルモジュラー弁	03	30



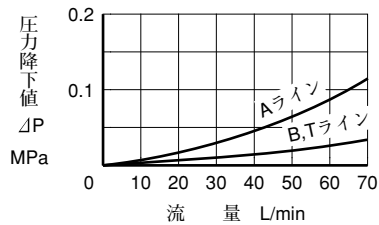
使用上の注意

●流量調整を行う場合は、ダイヤル固定ねじをゆるめ、流量調整ダイヤルを反時計方向に回すと流量は増加します。調整後は必ずダイヤル固定ねじを締めてください。

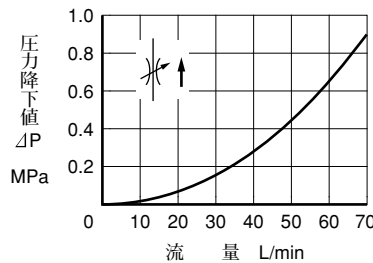
特性

使用油：粘度35 mm²/s、比重0.850

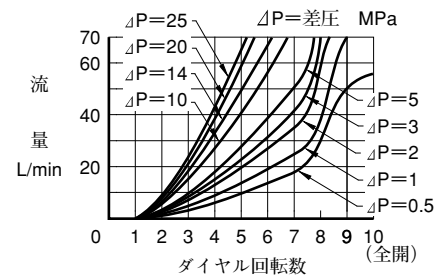
各ライン圧力降下特性



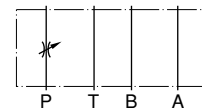
絞り全開時圧力降下特性



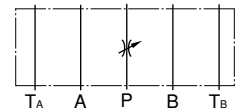
開度—流量特性



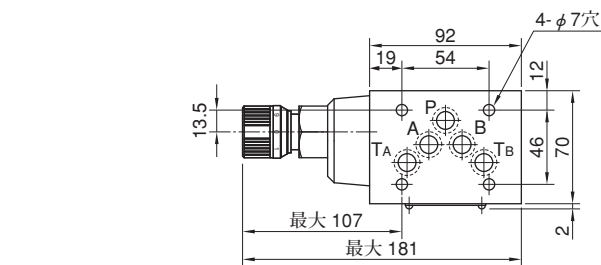
JIS油圧図記号



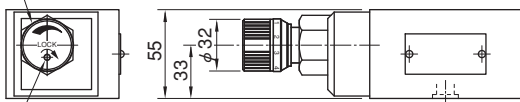
詳細油圧図記号



MSP-03



流量調整ダイヤル 増加

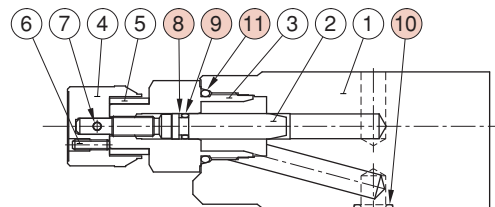


ダイヤル固定ねじ
六角穴二面幅 2

質量………約3.0 kg

シール一覧表

MSP-03



照号	部品名称	部品番号	個数
8	バックアップリング	900-VK411915-2	1
9	Oリング	OR NBR-70-1 P7-N	1
10	Oリング	AS568-014 (NBR-90)	5
11	Oリング	OR NBR-90 P24-N	1

チェックスロットルモジュラー弁

Check and Throttle Modular Valves

仕様

モデル番号	最高使用圧力 MPa	最大流量 L/min
MSCP-03-20	25	70*

★差圧0.8 MPa未満においては最大流量が制限されますので、“絞り全開時圧力降下特性”をご参照ください。

モデル番号の構成

MSCP	-03	-20
シリーズ番号	大きさの呼び	デザイン番号
MSCP : Pライン用 チェックスロットルモジュラー弁	03	20

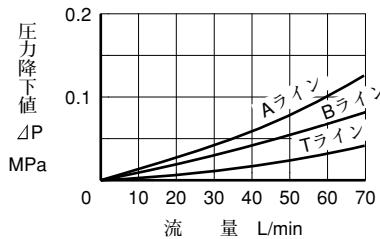
使用上の注意

●流量調整を行う場合は、ダイヤル固定ねじをゆるめ、流量調整ダイヤルを反時計方向に回すと流量は増加します。調整後は必ずダイヤル固定ねじを締めてください。

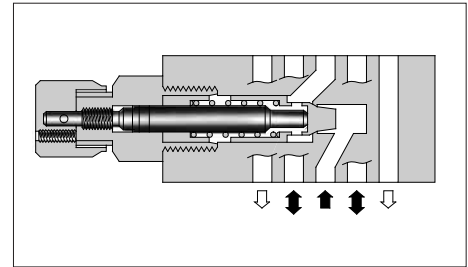
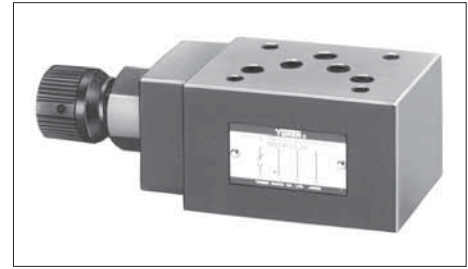
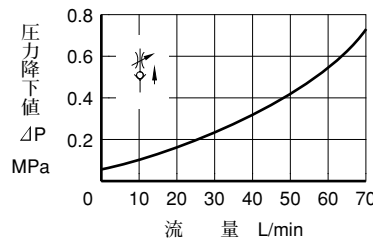
特性

使用油：粘度35 mm²/s、比重0.850

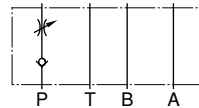
各ライン圧力降下特性



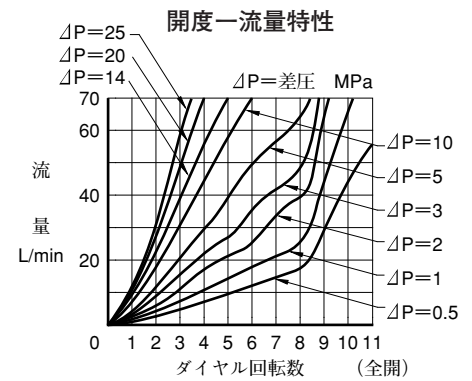
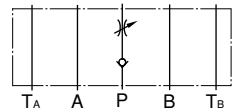
絞り全開時圧力降下特性



JIS油圧図記号



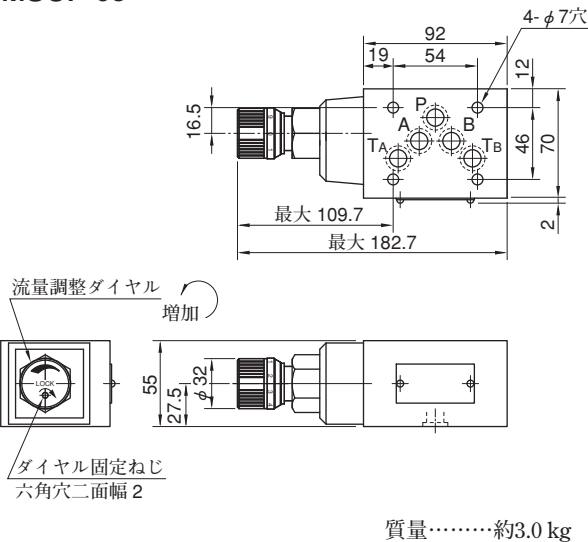
詳細油圧図記号



F

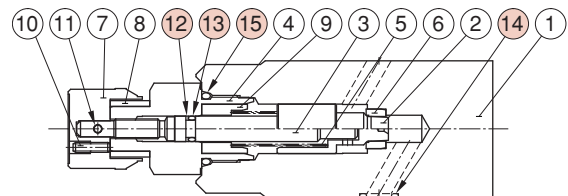
03シリーズ
モジュラー弁

MSCP-03



シール一覧表

MSCP-03



照号	部品名称	部品番号	個数
12	バックアップリング	900-VK411915-2	1
13	Oリング	OR NBR-70-1 P7-N	1
14	Oリング	AS568-014 (NBR-90)	5
15	Oリング	OR NBR-90 P24-N	1

スロットルチェックモジュラー弁

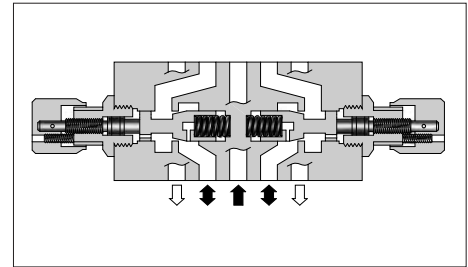
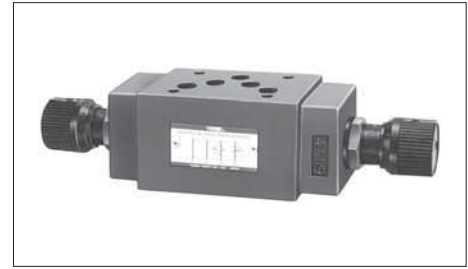
Throttle and Check Modular Valves

仕様

モデル番号	最高使用圧力 MPa	最大流量 L/min
MS※-03-※-40	25	120

モデル番号の構成

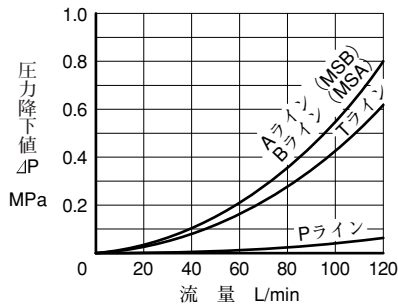
MSA	-03	-X	-40
シリーズ番号	大きさの呼び	制御方向	デザイン番号
MSA : Aライン用 MSB : Bライン用 MSW : A・Bライン用	03	X : メータアウト用 Y : メータイン用	40



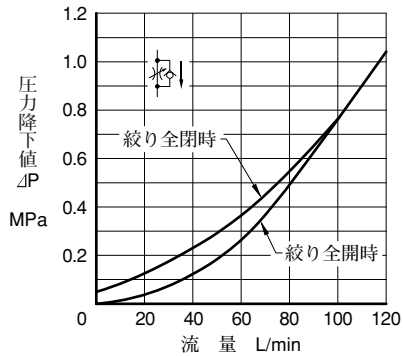
特性

使用油：粘度35 mm²/s、比重0.850

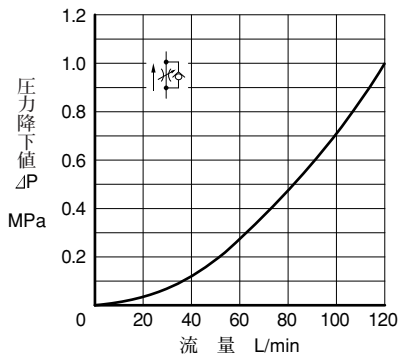
各ライン圧力降下特性



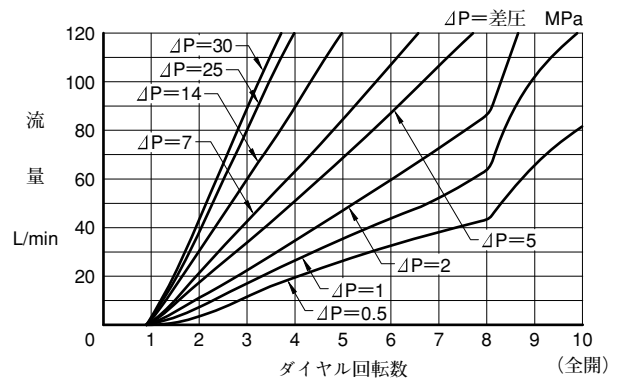
自由流れ圧力降下特性



絞り全開時圧力降下特性



開度一流量特性



モデル番号	JIS油圧図記号	詳細油圧図記号
	メータアウト	
MSA-03 -X		
MSB-03 -X		
MSW-03 -X		
モデル番号	メータイン	
MSA-03 -Y		
MSB-03 -Y		
MSW-03 -Y		

■ 使用上の注意

- 流量調整を行う場合は、ダイヤル固定ねじをゆるめ、流量調整ダイヤルを反時計方向に回すと流量は増加します。調整後は必ずダイヤル固定ねじを締めてください。

MSW-03-X Y

流量調整ダイヤル (Aライン用) 増加

最大 91.5

最大 237

ダイヤル固定ねじ 六角穴二面幅 2

質量……約3.7 kg

MSA-03-X Y

最大 193.5

最大 91.5

質量……約3.5 kg

その他の寸法は左図 (MSW-03) をご参照ください。

MSB-03-X Y

最大 193.5

48

質量……約3.5 kg

その他の寸法は左図 (MSW-03) をご参照ください。

■ シール一覧表

MSA-03
MSB-03
MSW-03

MSA-03

- MSB-03は流量調整部が右側に組込まれます。
- MSW-03は流量調整部が左右両側に組込まれます。

03
シリーズ
モジュラー
弁

照号	部品名称	部品番号	個数		
			MSA-03	MSB-03	MSW-03
8	バックアップリング	BR JIS B 2401-4-T2-P8	1	1	2
9	Oリング	OR NBR-70-1 P8-N	1	1	2
10	Oリング	AS568-014 (NBR-90)	5	5	5
11	Oリング	OR NBR-90 P18-N	2	2	2