

# リリースモジュラー弁

Relief Modular Valves

## 仕様

モデル番号	最高使用圧力 MPa	最大流量 L/min
MB※-03-※-30	31.5	70

## モデル番号の構成

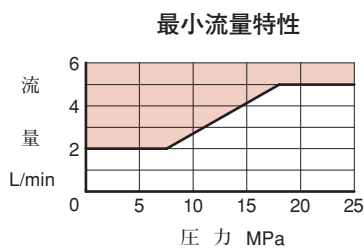
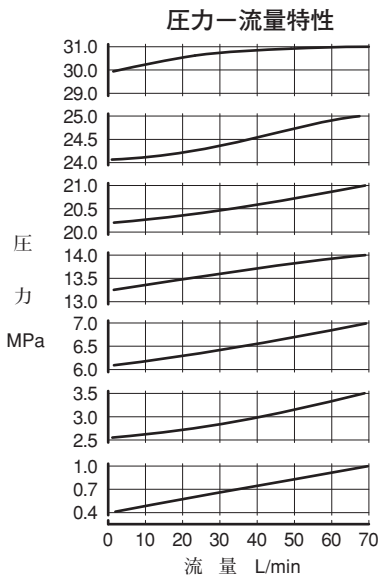
MBA	-03	-B	-30
シリーズ番号	大きさの呼び	圧力調整範囲 MPa	デザイン番号
MBP : Pライン用 MBA : Aライン用 MBB : Bライン用 MBW : A, Bライン用	リリースモジュラー弁 03	B : ★~7 H : 3.5~31.5	30

★最低調整圧力特性をご参照ください。

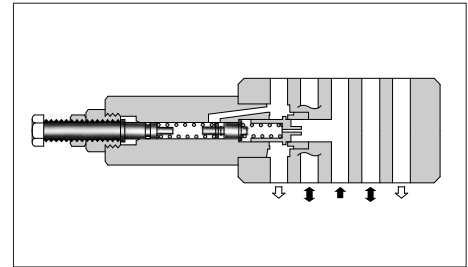
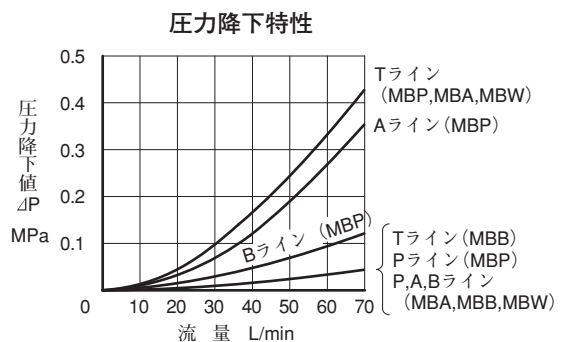
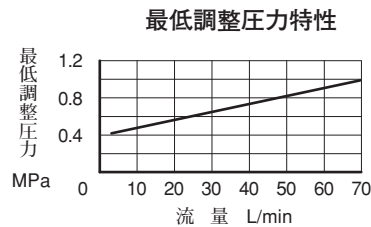
## 使用上の注意

- 最低調整圧力は、下記の最低調整圧力特性の値にタンクライン背圧を加算した値になります。なお、タンクライン背圧は、本弁よりベースプレート側に積み重ねられる弁のTライン圧力降下特性値を合算してください。
- 圧力調整を行う場合は、ロックナットをゆるめ、圧力調整ねじを時計方向に回すと圧力は上昇します。  
調整後は必ずロックナットを締めてください。
- 小流量の場合、設定圧力が不安定になることがありますので、最小流量特性をご参照の上、        の範囲でご使用ください。

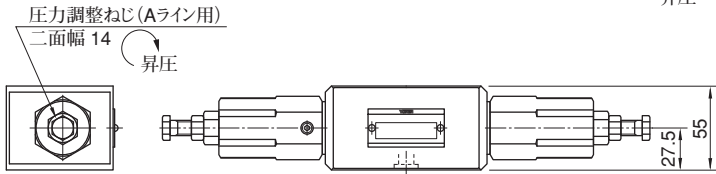
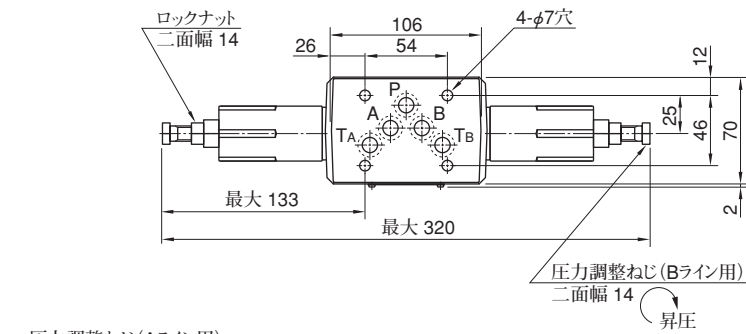
■特性 使用油：粘度35 mm<sup>2</sup>/s、比重0.850



モデル番号	JIS油圧図記号	詳細油圧図記号
MBP-03		
MBA-03		
MBB-03		
MBW-03		

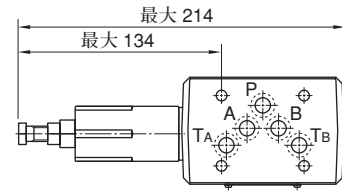


MBW-03



質量……約3.8 kg

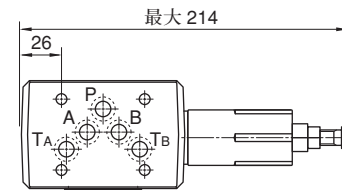
MBP-03, MBA-03



質量……約3.1 kg

その他の寸法は左図(MBW-03)をご参照ください。

MBB-03

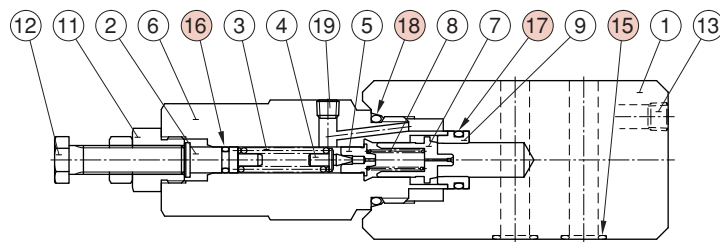


質量……約3.1 kg

その他の寸法は左図(MBW-03)をご参照ください。

■ シール一覧表

MBP-03  
MBA-03  
MBB-03  
MBW-03



MBP-03  
MBA-03

- MBB-03は圧力調整部が右側に組込まれます。
- MBW-03は圧力調整部が左右両側に組込まれます。

照号	部品名称	部品番号	個数			
			MBP-03	MBA-03	MBB-03	MBW-03
15	Oリング	AS568-014 (NBR-90)	5	5	5	5
16	Oリング	OR NBR-70-1 P6-N	1	1	1	2
17	Oリング	OR NBR-90 P16-N	1	1	1	2
18	Oリング	OR NBR-90 P26-N	1	1	1	2



# レデュースングモジュラー弁

## Reducing Modular Valves

### 仕様

モデル番号	最高使用圧力 MPa	最大流量 L/min
MR※-03-※-30	25	70 *

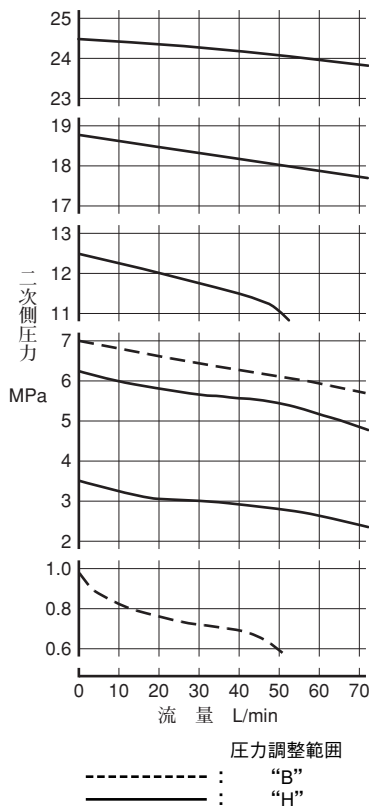
★ 1次側圧力が 20 MPa以上において、2次側圧力を差圧 10～15 MPaで使用する場合、最大流量は 50 L/minに制限されます。

### モデル番号の構成

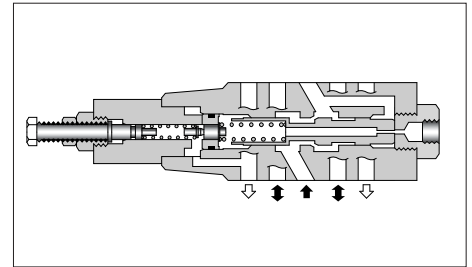
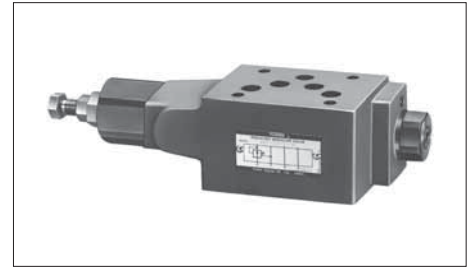
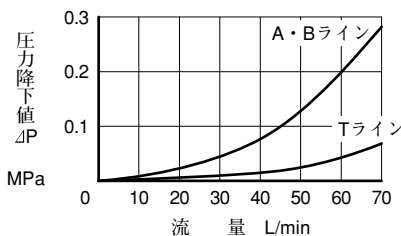
MRP	-03	-B	-30
シリーズ番号	大きさの呼び	圧力調整範囲 MPa	デザイン番号
MRP : Pライン用 MRA : Aライン用 MRB : Bライン用	レデュースング モジュラー弁 03	B : 1~7 H : 3.5~24.5	30

特性 使用油：粘度35 mm<sup>2</sup>/s、比重0.850

流量-圧力特性 1次側圧力 25 MPa

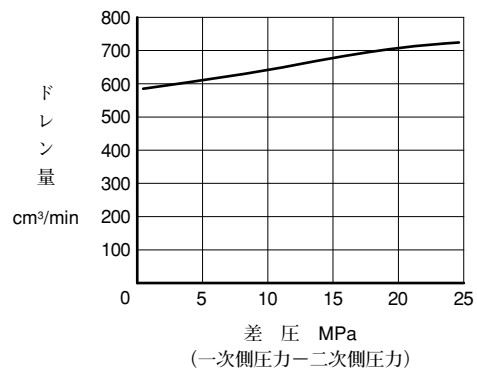


各ライン圧力降下特性

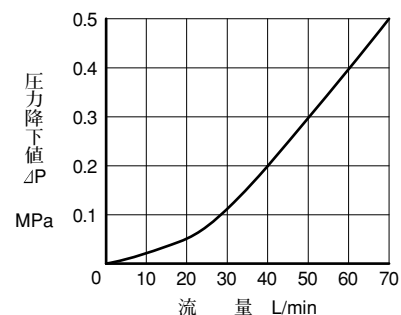


モデル番号	JIS油圧図記号	詳細油圧図記号
MRP-03		
MRA-03		
MRB-03		

ドレン量特性



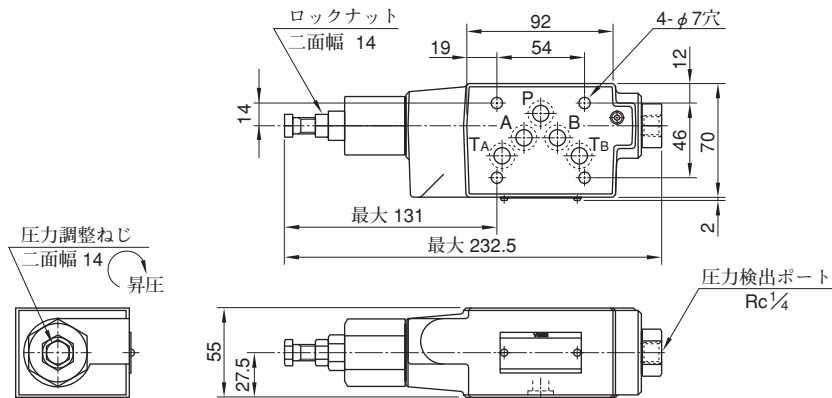
スプール全開時圧力降下特性 (Pライン)



## ■ 使用上の注意

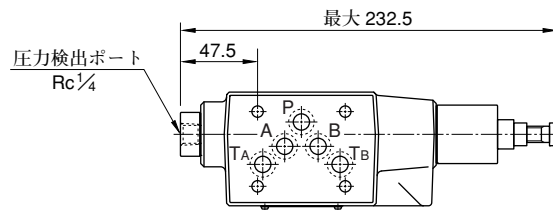
- 最低調整圧力は、1.0 MPaにタンクライン背圧を加算した値になります。なお、タンクライン背圧は、本弁よりベースプレート側に積み重ねられる弁のTライン圧力降下特性値を合算してください。
- 圧力調整を行うときは、ロックナットをゆるめ、調整ねじを時計方向に回すと圧力は上昇します。調整後は必ずロックナットを締めてください。

### MRP-03 MRB-03



質量……………約3.3 kg

### MRA-03

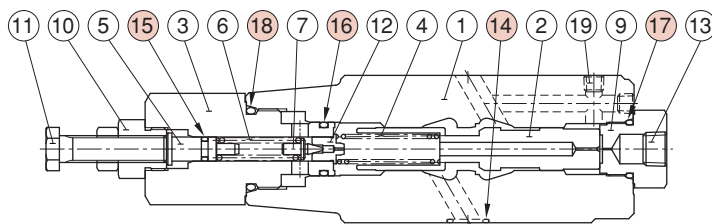


質量……………約3.3 kg

その他の寸法は上図 (MRP-03) をご参照ください。

## ■ シール一覧表

### MRP-03 MRA-03 MRB-03



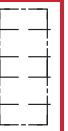
MRP-03

照号	部品名称	部品番号	個数
14	Oリング	AS568-014 (NBR-90)	5
15	Oリング	OR NBR-70-1 P6-N	1
16	Oリング	OR NBR-90 P16-N	1
17	Oリング	OR NBR-90 P18-N	1
18	Oリング	OR NBR-90 P26-N	1

- MRA-03は圧力調整部が右側に、MRB-03は左側に組込まれます。

# F

03  
シリーズ  
モジュラー弁



# 低圧設定形 レデュースングモジュラー弁

Reducing Modular Valves for Low Pressure Setting

## 仕様

モデル番号	最高使用圧力 MPa	圧力調整範囲 MPa	最大流量 L/min
MRL※-03-10	7	0.2~6.5	50 *

★ 設定圧力が0.8 MPa以下の場合、最大流量が制限されます。  
 下記“最低調整圧力-最大流量特性”をご参照のうえ、グラフの  の範囲  
 でご使用ください。

## モデル番号の構成

MRLP	-03	-10
シリーズ番号	大きさ の呼び	デザイン 番号
MRLP : Pライン用 MRLA : Aライン用 MRLB : Bライン用	03	10

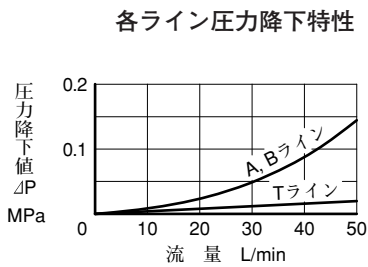
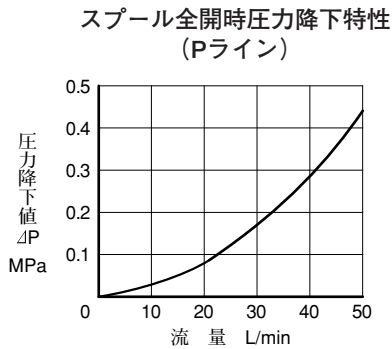
} 低圧設定形  
レデュースング  
モジュラー弁

## 使用上の注意

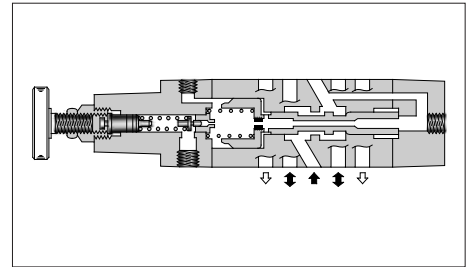
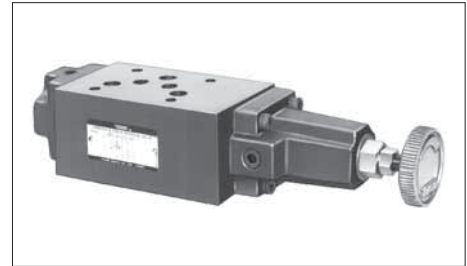
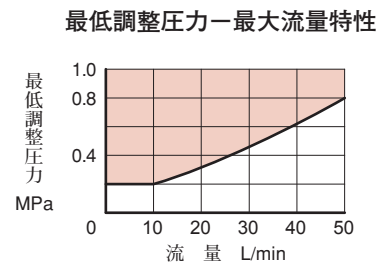
● ドレンラインに背圧がある場合、2 次側設定圧力に加算されま  
 す。したがって、ドレンラインは大気に近い、低い背圧で直接  
 タンクへ接続してください。

## 特性

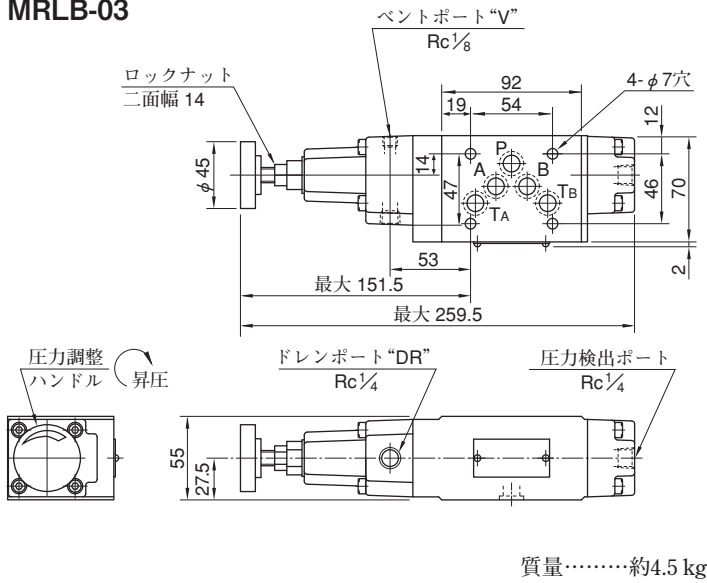
使用油：粘度35 mm<sup>2</sup>/s、比重0.850



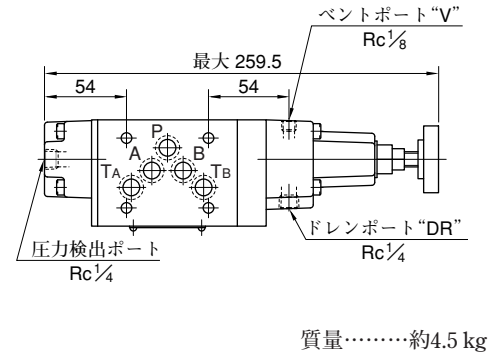
モデル番号	JIS油圧図記号	詳細油圧図記号
MRLP-03		
MRLA-03		
MRLB-03		



MRLP-03  
MRLB-03



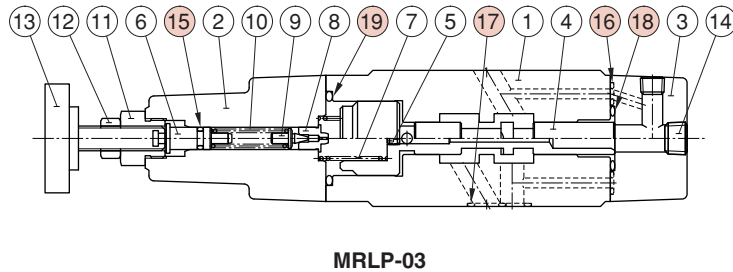
MRLA-03



その他の寸法は左図 (MRLP-03) をご参照ください。

■ シール一覧表

MRLP-03  
MRLA-03  
MRLB-03

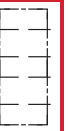


照号	部品名称	部品番号	個数
15	Oリング	OR NBR-70-1 P6-N	1
16	Oリング	OR NBR-90 P6-N	2
17	Oリング	AS568-014 (NBR-90)	5
18	Oリング	OR NBR-90 P22-N	1
19	Oリング	OR NBR-90 P32-N	1

- MRLA-03は圧力調整部が右側に組込まれます。
- MRLB-03はカバー③を180°回した状態になります。

F

03  
シリーズ  
モジュラー弁



# シーケンスモジュラー弁・カウンタバランスモジュラー弁

Sequence Modular Valves / Counterbalance Modular Valves

## 仕様

モデル番号	最高使用圧力 MPa	最大流量 L/min	自由流量 L/min
MHP-03-※-20	25	50	—
MH※-03-※-20			70

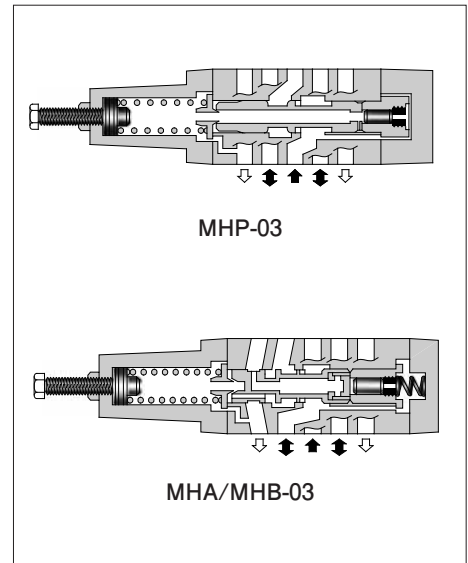
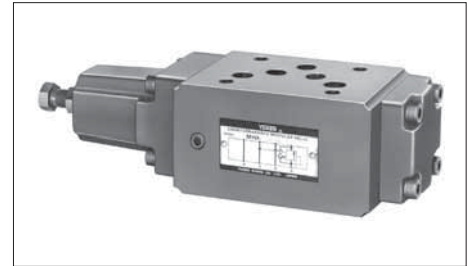
## モデル番号の構成

MHP	-03	-C	-20
シリーズ番号	大きさの呼び	圧力調整範囲 MPa	デザイン番号
MHP: Pライン用 シーケンスモジュラー弁	03	N: ★~1.8 A: 1.8~3.5 B: 3.5~7 C: 7~14	20
MHA: Aライン用 カウンタバランスモジュラー弁			20
MHB: Bライン用 カウンタバランスモジュラー弁			

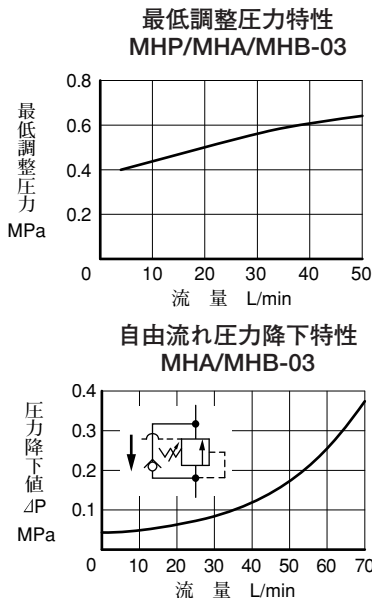
★最低調整圧力特性をご参照ください。

## 使用上の注意

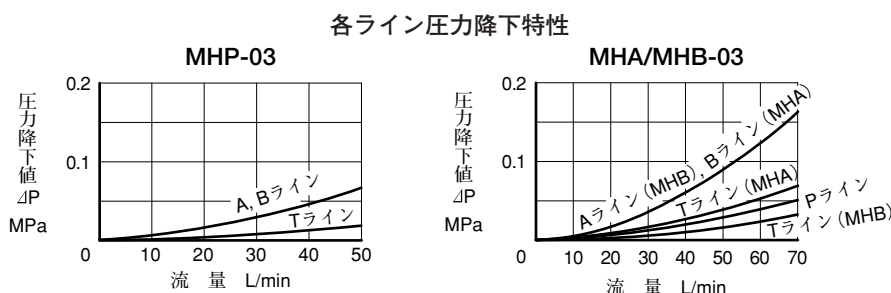
- 最低調整圧力は、下記の最低調整圧力特性の値にタンクライン背圧を加算した値になります。なお、タンクライン背圧は、本弁よりベースプレート側に積み重ねられる弁のTライン圧力降下特性値を合算してください。
- 圧力調整を行う場合は、ロックナットをゆるめ、圧力調整ハンドルを時計方向に回すと圧力は上昇します。調整後は必ずロックナットを締めてください。



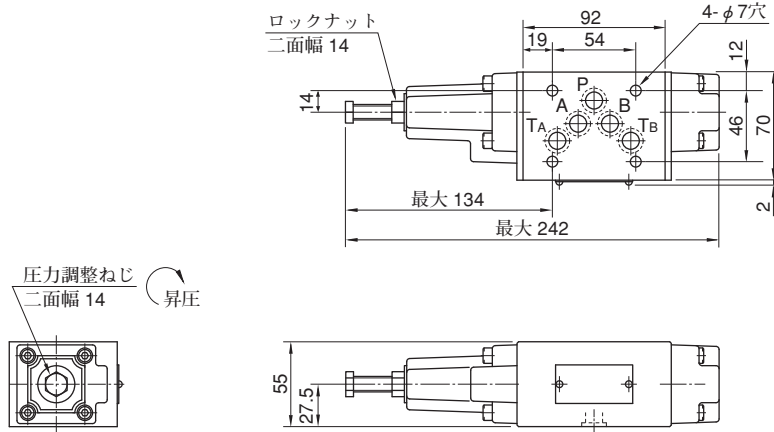
## 特性 使用油：粘度35 mm<sup>2</sup>/s、比重0.850



モデル番号	JIS油圧図記号	詳細油圧図記号
MHP-03		
MHA-03		
MHB-03		

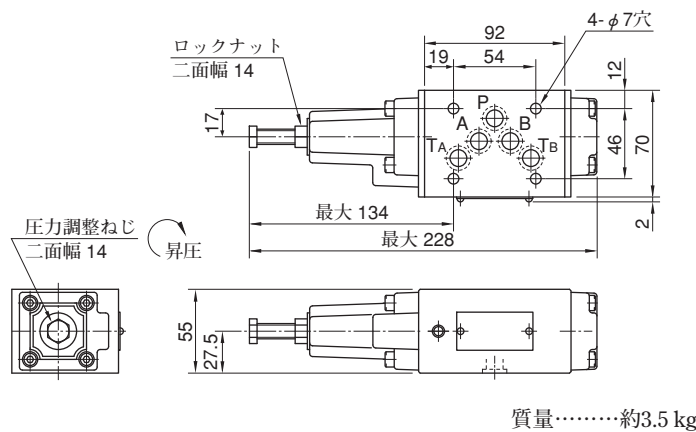


MHP-03



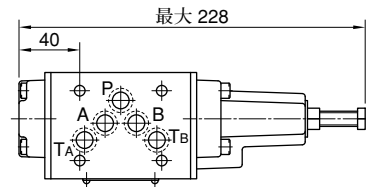
質量……約3.5 kg

MHA-03



質量……約3.5 kg

MHB-03

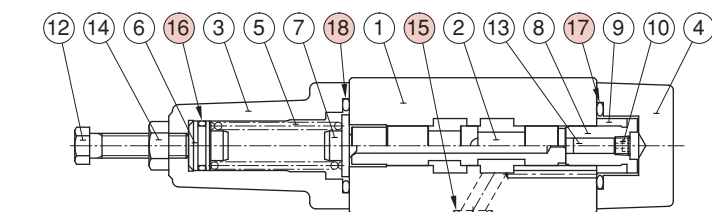


質量……約3.5 kg

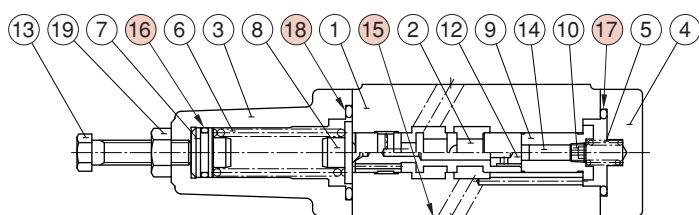
その他の寸法は左図 (MHA-03) をご参照ください。

■ シール一覧表

MHP-03, MHA-03, MHB-03



MHP-03



MHA-03

● MHB-03は圧力調整部が右側に組込まれます。

照号	部品名称	部品番号	個数
15	Oリング	AS568-014 (NBR-90)	5
16	Oリング	OR NBR-90 P16-N (OR NBR-70-1 P16-N)*	1
17	Oリング	OR NBR-90 P29-N	1
18	Oリング	OR NBR-90 P32-N	1

\* MHP-03のみ、照号⑯のOリングは( )内になります。

