

チェックモジュラー弁

Check Modular Valves

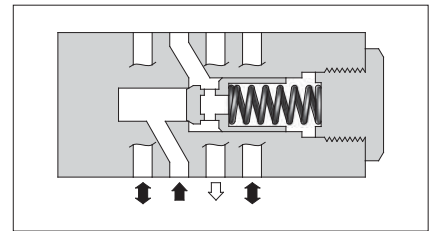
仕様

モデル番号	最高使用圧力 MPa	最大流量 L/min
MC※-01-※-30	31.5	35

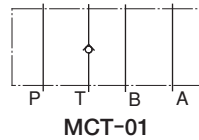
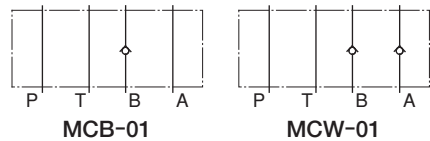
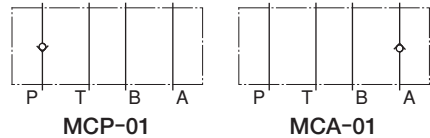
モデル番号の構成

MCP	-01	-0	-30
シリーズ番号	大きさの呼び	クラッキング圧力 MPa	デザイン番号
MCP : Pライン用チェックモジュラー弁 MCA : Aライン用チェックモジュラー弁 MCB : Bライン用チェックモジュラー弁 MCT : Tライン用チェックモジュラー弁 MCW : A・Bライン用チェックモジュラー弁	01	0 : 0.035 2 : 0.2 4 : 0.4	30

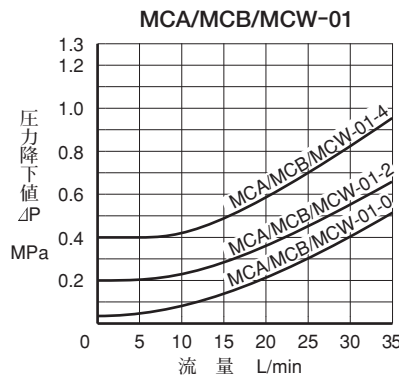
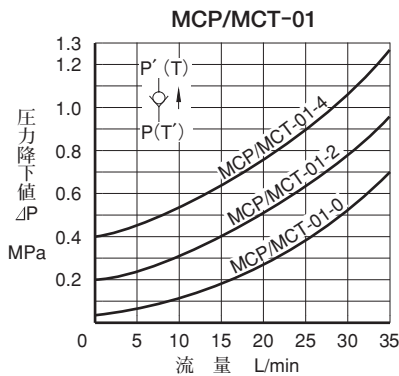
■ 特性 使用油：粘度35 mm²/s、比重0.850



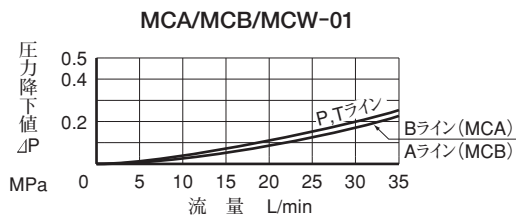
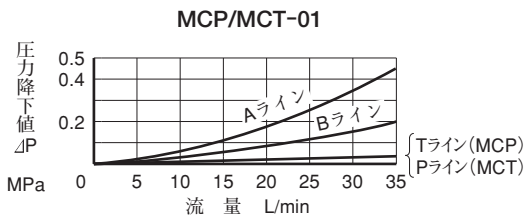
JIS油圧図記号



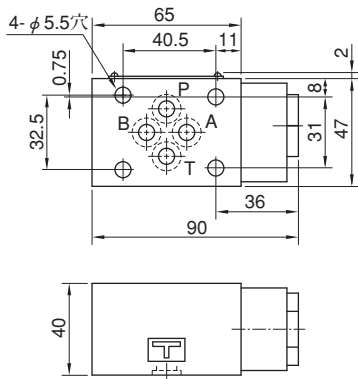
自由流れ圧力降下特性



各ライン圧力降下特性

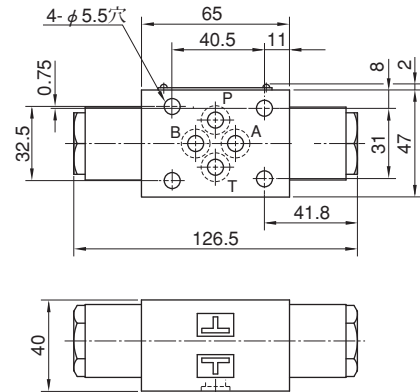


MCP-01
MCT-01



質量……約1.1 kg

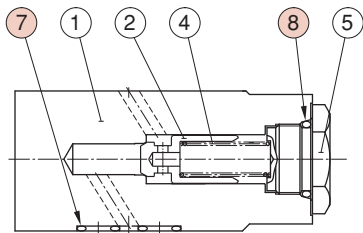
MCA-01
MCB-01
MCW-01



質量……約1.3 kg

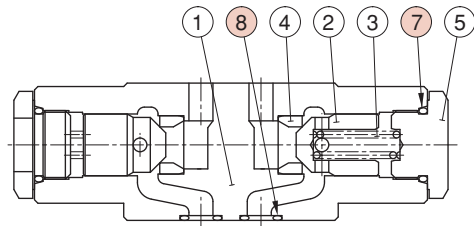
■ シール一覧表

MCP-01
MCT-01



照号	部品名称	部品番号	個数
7	Oリング	OR NBR-90 P9-N	4
8	Oリング	OR NBR-90 P18-N	1

MCA-01
MCB-01
MCW-01



上図はMCW-01を示します。

- MCB-01は、右側の②ポペット、③ばね、④シートが組込まれません。
- MCA-01は、左側の②ポペット、③ばね、④シートが組込まれません。

照号	部品名称	部品番号	個数
7	Oリング	OR NBR-90 P9-N	4
8	Oリング	OR NBR-90 P18-N	1

F

01シリーズ
モジュラー弁



アンチキャビテーションモジュラー弁

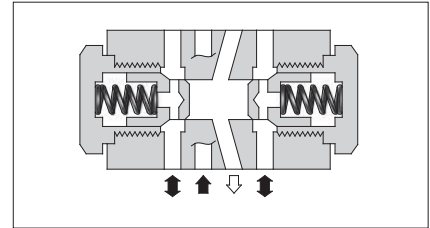
Anti-Cavitation Modular Valves

仕様

モデル番号	最高使用圧力 MPa	最大流量 L/min
MAC-01-30	31.5	35

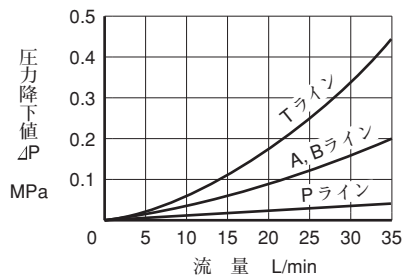
モデル番号の構成

MAC	-01	-30
シリーズ番号	大きさの 呼び	デザイン 番号
MAC：アンチキャビテーションモジュラー弁	01	30

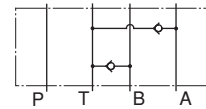


圧力降下特性

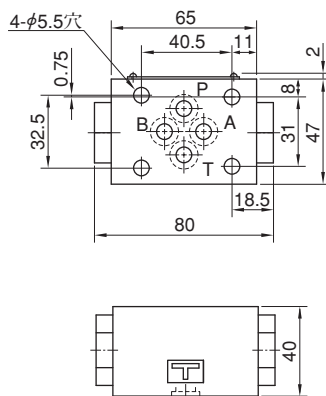
使用油：粘度35 mm²/s、比重0.850



JIS油圧図記号

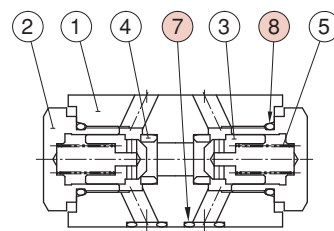


MAC-01



質量………約0.8 kg

シール一覧表 MAC-01



照号	部品名称	部品番号	個数
7	Oリング	OR NBR-90 P9-N	4
8	Oリング	OR NBR-90 P18-N	2

パイロットオペレートチェックモジュラー弁

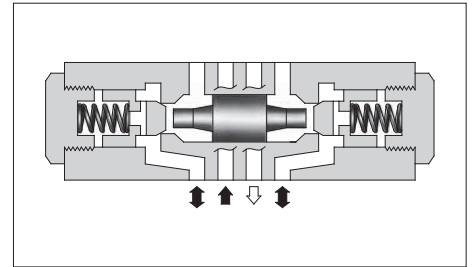
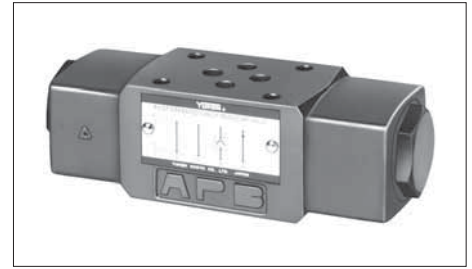
Pilot Operated Check Modular Valves

仕様

モデル番号		最高使用圧力 MPa	最大流量 L/min
標準	MP※-01-※-40	31.5	35
低パイロット操作形	MP※-01-※-4001		

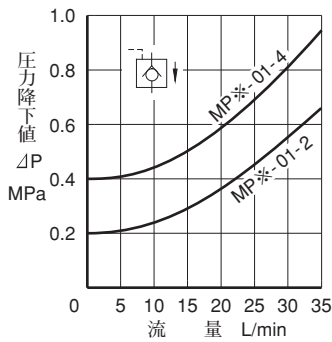
モデル番号の構成

MPA	-01	-2	-40
シリーズ番号	大きさの呼び	クラッキング圧力 MPa	デザイン番号
MPA : Aライン用 MPB : Bライン用 MPW : A・Bライン用	01	2 : 0.2 4 : 0.4	40 (標準) 4001 (低パイロット操作形)

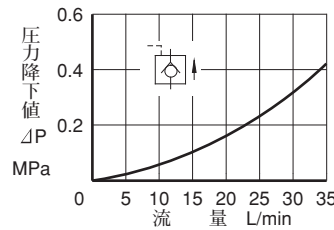


特性 使用油：粘度35 mm²/s、比重0.850

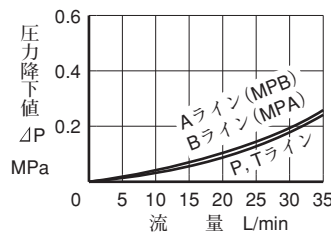
自由流れ圧力降下特性



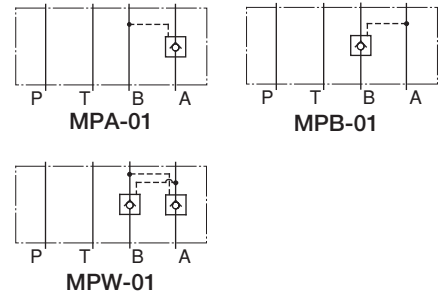
逆自由流れ圧力降下特性



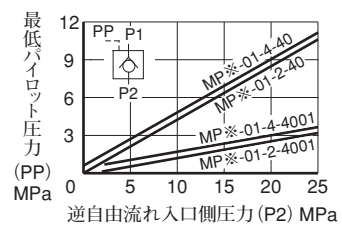
各ライン圧力降下特性



JIS油圧図記号



最低パイロット圧力特性

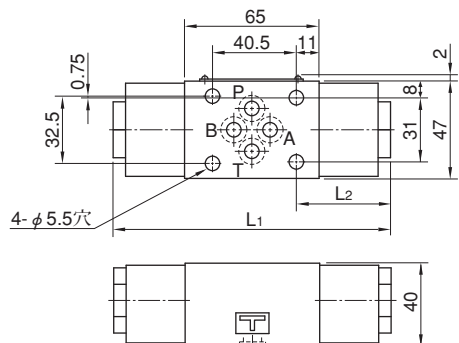


F

01シリーズ
モジュラー弁

MPA-01
MPB-01
MPW-01

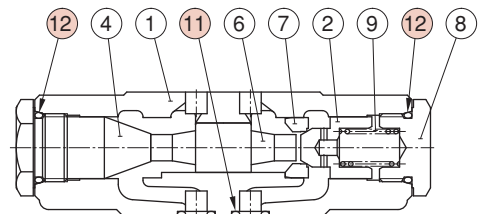
モデル番号	L ₁	L ₂
MPA/MPB/MPW-01-※-40	134	45.5
MPA-01-※-4001	138	49.5
MPB-01-※-4001	138	45.5
MPW-01-※-4001	142	49.5



質量………約1.2 kg

シール一覧表

MPA-01
MPB-01
MPW-01



- MPB-01はチェック弁が左側に組込まれます。
- MPW-01はチェック弁が左右両側に組込まれます。

照号	部品名称	部品番号	個数
11	Oリング	OR NBR-90 P9-N	4
12	Oリング	OR NBR-90 P18-N	2