

リリーフモジュラー弁

Relief Modular Valves

仕様

モデル番号	最高使用圧力 MPa	最大流量 L/min
MB※-01-※-30	21	35

モデル番号の構成

MBP	-01	-C	-30
シリーズ番号	大きさの呼び	圧力調整範囲 MPa	デザイン番号
MBP：Pライン用 MBA：Aライン用 MBB：Bライン用	01	C：★～14 H：7～21	30
リリーフモジュラー弁			

★最低調整圧力特性をご参照ください。

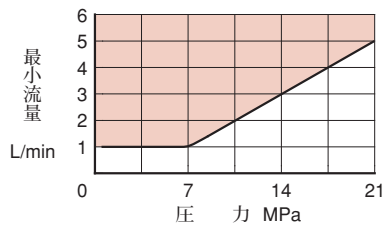
使用上の注意

- 最低調整圧力は、下記の最低調整圧力特性の値にタンクライン背圧を加算した値になります。なお、タンクライン背圧は、本弁よりベースプレート側に積み重ねられる弁のTライン圧力降下特性値を合算してください。
- 圧力調整を行うときは、ロックナットをゆるめ、調整ねじを時計方向に回すと圧力は上昇します。調整後は必ずロックナットを締めてください。
- 小流量の場合、設定圧力が不安定になることがありますので、最小流量特性をご参照の上、 の範囲でご使用ください。

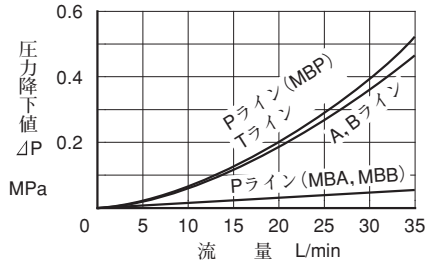
特性

使用油：粘度35 mm²/s、比重0.850

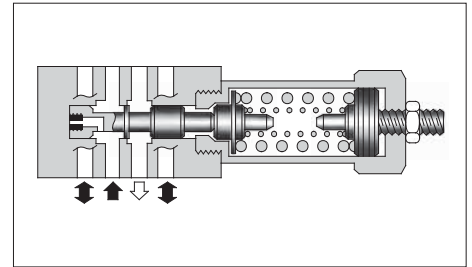
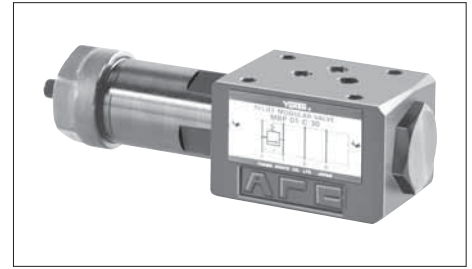
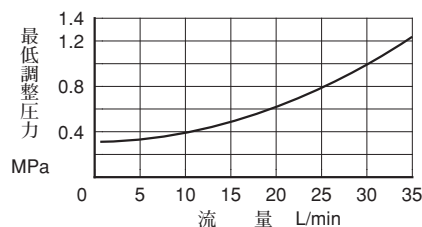
最小流量特性



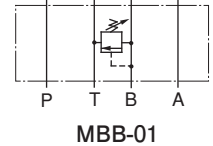
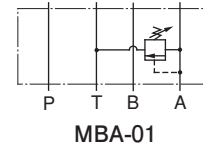
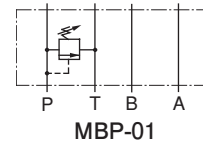
圧力降下特性



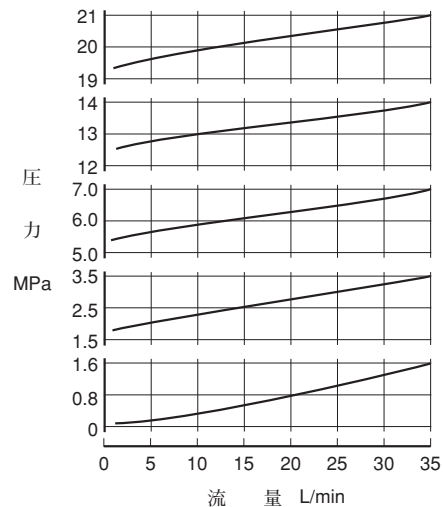
最低調整圧力特性



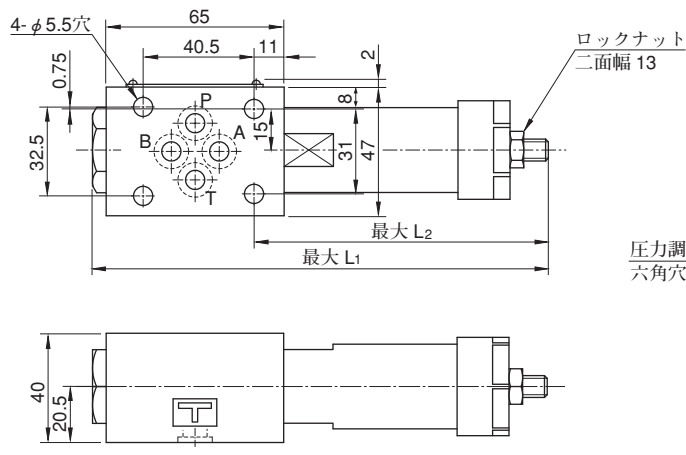
JIS油圧図記号



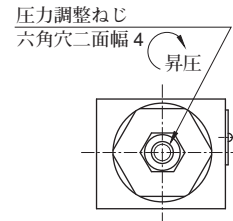
圧力-流量特性



MBP-01
MBB-01

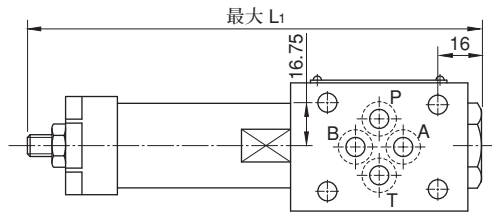


モデル番号	L1	L2
MB※-01-C	151	92
MB※-01-H	166.5	107.5



質量……………約1.1 kg

MBA-01

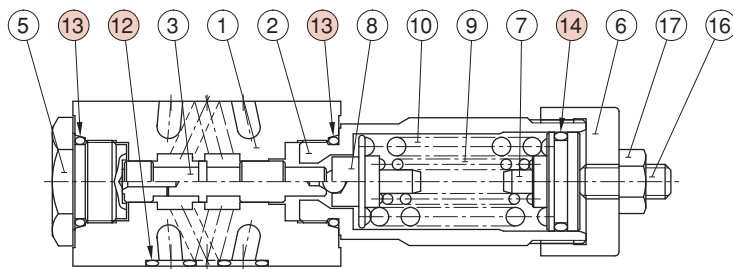


質量……………約1.1 kg

その他の寸法は上図 (MBP-01) をご参照ください。

■ シール一覧表

MBP-01
MBA-01
MBB-01



照号	部品名称	部品番号	個数
12	Oリング	OR NBR-90 P9-N	4
13	Oリング	OR NBR-90 P18-N	2
14	Oリング	OR NBR-70-1 P20-N	1

F

01シリーズ
モジュラー弁



1/8, レデュースングモジュラー弁

1/8, Reducing Modular Valves

仕様

モデル番号	最高使用圧力 MPa	最大流量 L/min
MR※-01-※-30	31.5	35★

★設定圧力が1.9 MPa以下の場合、最大流量が制限されます。下記“最低調整圧力-最大流量特性”をご参照のうえ、グラフの の範囲でご使用ください。

モデル番号の構成

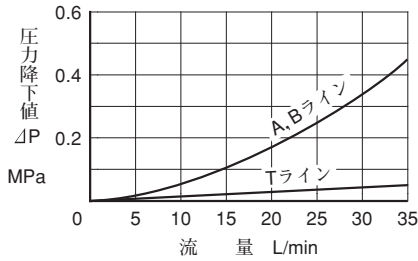
MRP	-01	-B	-30
シリーズ番号	大きさの呼び	圧力調整範囲 MPa	デザイン番号
MRP : Pライン用 MRA : Aライン用 MRB : Bライン用	01	B : ★~7 C : 3.5~14 H : 7~21	30
レデュースングモジュラー弁			

★最低調整圧力特性をご参照ください。

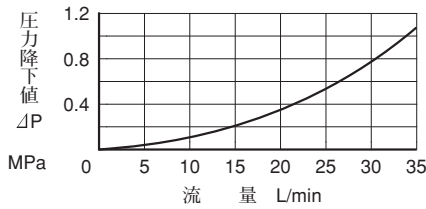
特性

使用油：粘度 35 mm²/s、比重0.850

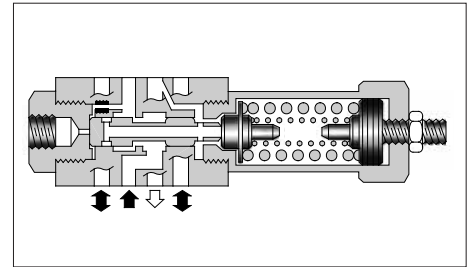
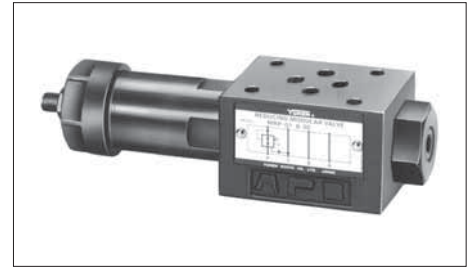
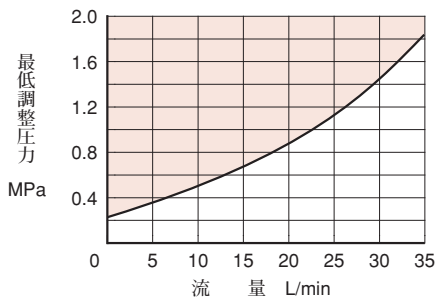
各ライン圧力降下特性



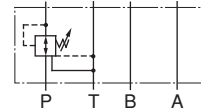
スプール全開時圧力降下特性 (Pライン)



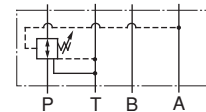
最低調整圧力-最大流量特性



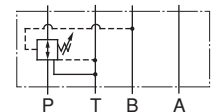
JIS油圧図記号



MRP-01

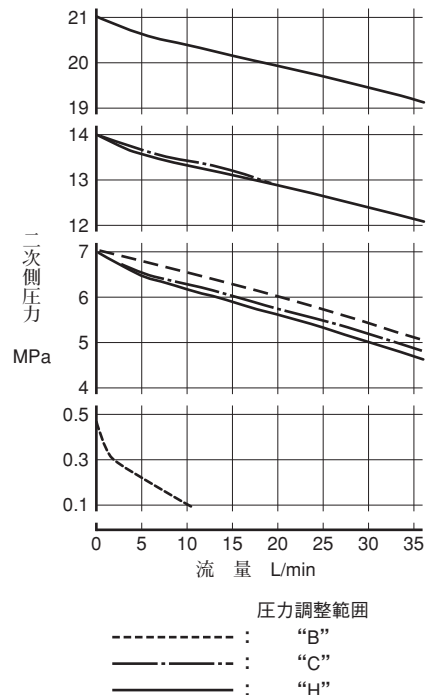


MRA-01



MRB-01

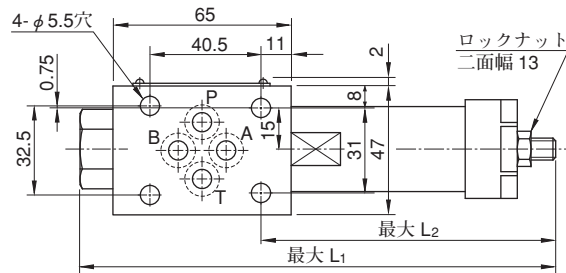
流量-圧力特性 1次側圧力 25 MPa



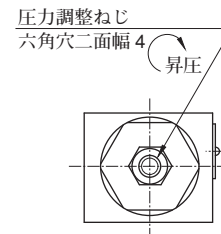
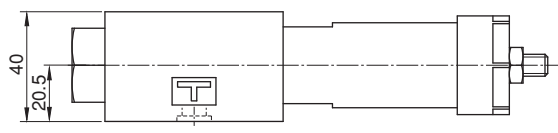
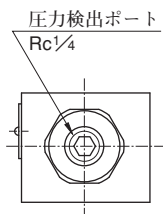
■ 使用上の注意

- 最低調整圧力は、前ページの最低調整圧力特性の値にタンクライン背圧を加算した値になります。なお、タンクライン背圧は、本弁よりベースプレート側に積み重ねられる弁のTライン圧力降下特性値を合算してください。
- 圧力調整を行うときは、ロックナットをゆるめ、調整ねじを時計方向に回すと圧力は上昇します。調整後は必ずロックナットを締めてください。

MRP-01
MRA-01
MRB-01



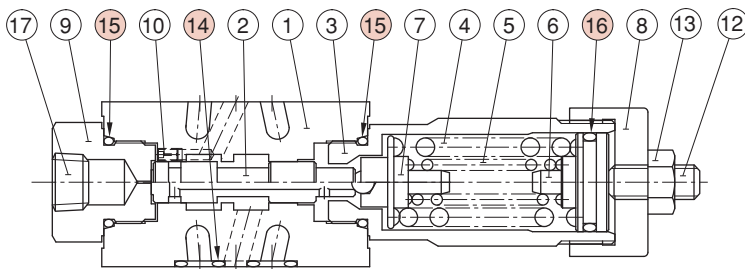
モデル番号	L1	L2
MR※-01-B C	158	92
MR※-01-H	173.5	107.5



質量……………約1.1 kg

■ シール一覧表

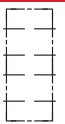
MRP-01
MRA-01
MRB-01



照号	部品名称	部品番号	個数
14	Oリング	OR NBR-90 P9-N	4
15	Oリング	OR NBR-90 P18-N	2
16	Oリング	OR NBR-70-1 P20-N	1

F

01シリーズ
モジュラー弁



2圧レデュースングモジュラー弁

Two Pressure Reducing Modular Valves

仕様

モデル番号	最高使用圧力 MPa	最大流量 L/min
MRDP-01-B-※-※-10	14	20★
MRDP-01-C-※-※-10		40★

★設定圧力が低圧の場合は、最大流量が制限されます。下記“最低調整圧力—最大流量特性”をご参照のうえ、グラフの曲線より上の範囲でご使用ください。

モデル番号の構成

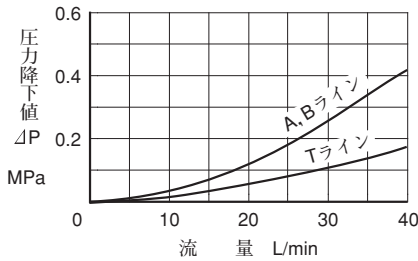
MRDP	-01	-B	-A100	-N	-10
シリーズ番号	大きさの呼び	圧力調整範囲 MPa	コイル記号	電気結線 形式	デザイン 番号
MRDP : Pライン用2圧 レデュースング モジュラー弁	01	(低圧側)/(高圧側) B : 0.2~3.5/0.5~7 C : 0.5~7/0.5~14	交流 A100, A200 直流 D24 交流(交直変換形) R100, R200 ^{注)}	N : DINコネクタ形 N1 : 通電表示 ランプ付 DINコネクタ 形(オプション)	10

注) コイル記号“R200”はオプション扱いです。

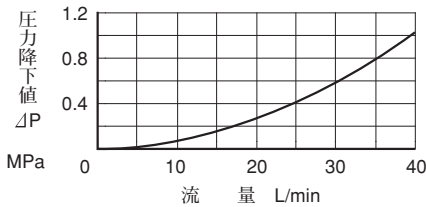
特性

使用油：粘度35 mm²/s、比重0.850

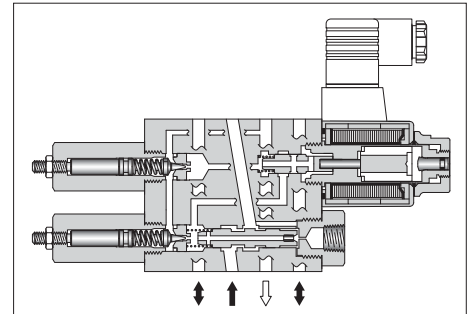
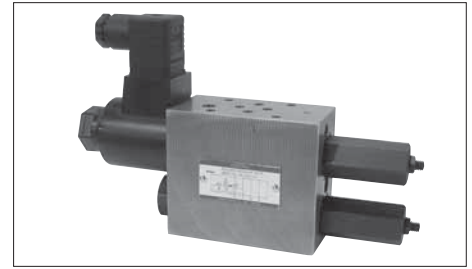
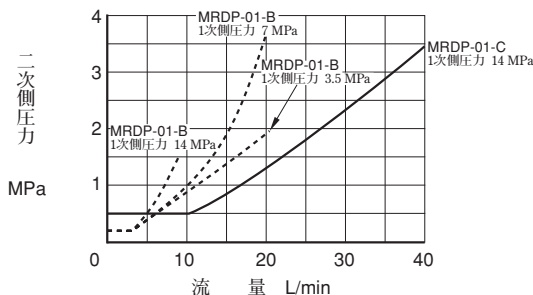
各ライン圧力降下特性



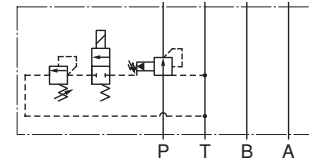
スプール全開時圧力降下特性(Pライン)



最低調整圧力—最大流量特性

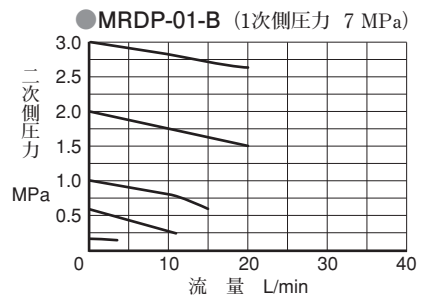
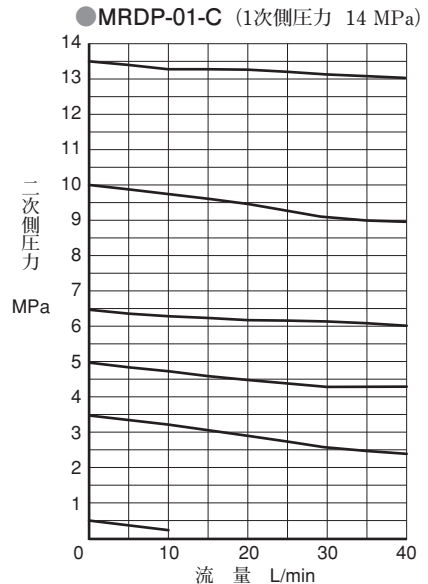


JIS油圧図記号



MRDP-01

流量—圧力特性



■ 標準ソレノイド仕様

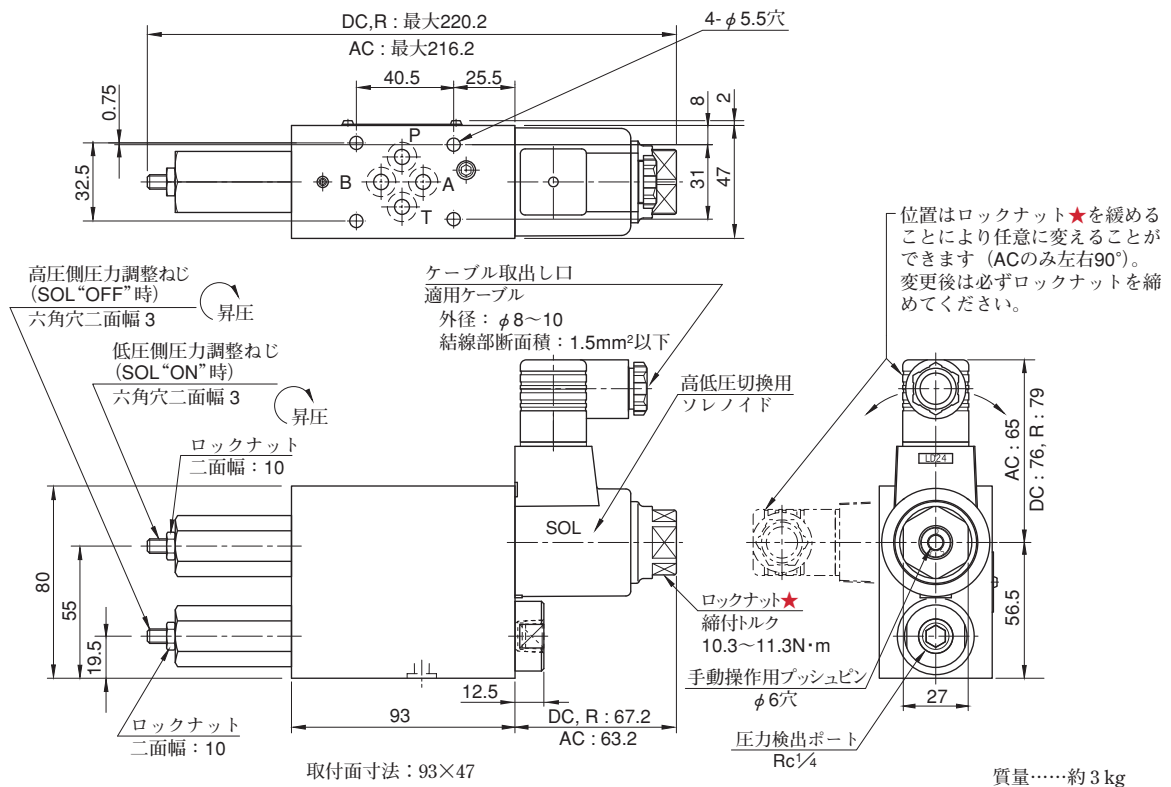
電源	コイル記号	周波数 Hz	電圧 (V)		電源定格電圧時の電流・電力		
			電源定格	使用範囲	起動電流 (A)	保持電流 (A)	電力 (W)
交流	A100	50	100	80~110	1.65	0.30	—
			100	90~120	1.45	0.24	
		110	1.60		0.27		
	A200	50	200	160~220	0.83	0.15	
			200	180~240	0.73	0.12	
		220	0.80		0.14		
直流	D24	—	24	21.6~26.4	—	0.60	14
交流 (交直変換形)	R100	50/60	100	90~110	—	0.168	14
	R200		200	180~220	—	0.084	

■ 使用上の注意

- 最低調整圧力は、前ページの最低調整圧力の値にタンクライン背圧を加算した値になります。なお、タンクライン背圧は、本弁よりベースプレート側に積み重ねられる弁のTライン圧力降下特性値を合算してください。
- 圧力調整を行うときは、ロックナットをゆるめ、調整ねじを時計方向に回すと圧力は上昇します。調整後は必ずロックナットを締めてください。なお、高低圧切換用ソレノイドの励磁状態と設定圧の関係は下記を参照ください。

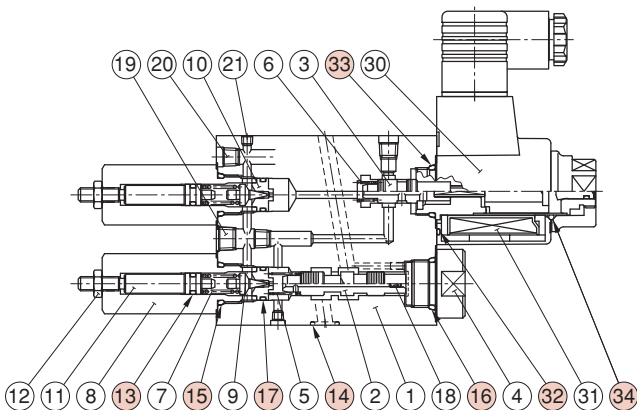
高低圧切換用ソレノイド	設定圧
OFF	高圧
ON	低圧

MRDP-01



■ シール、ソレノイドAss'y、コイルAss'y一覧表

MRDP-01



● シール一覧

照号	名称	部品番号	個数	備考
13	Oリング	OR NBR-70-1 P6-N	2	
14	Oリング	OR NBR-90 P9-N	4	
15	Oリング	OR NBR-90 P14-N	2	
16	Oリング	OR NBR-90 P18-N	1	
17	Oリング	AS568-013(NBR-90)	2	
32	Oリング	AS568-026(NBR-70-1)	1	ソレノイド Ass'y ^{③①} に含まれます
33	Oリング	OR NBR-90 P18-N	1	
34	Oリング	OR NBR-70-1 P20-N	1	

● ソレノイドAss'y、コイルAss'y一覧

モデル番号	③①ソレノイド Ass'y番号	③②コイル Ass'y番号
MRDP-01-※-A100	L-SA1-100-N-7003	C-L-SA1-100-N-70
MRDP-01-※-A200	L-SA1-200-N-7003	C-L-SA1-200-N-70
MRDP-01-※-D24	L-SD1-24-N-7003	C-L-SD1-24-N-70
MRDP-01-※-R100	L-SR1-100-N-7003	C-L-SR1-100-N-70
MRDP-01-※-R200	L-SR1-200-N-7003	C-L-SR1-200-N-70



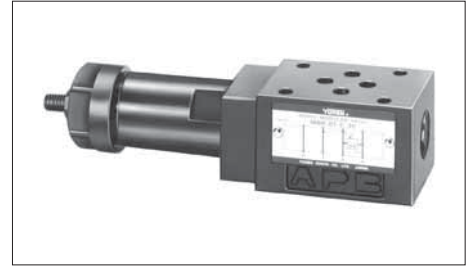
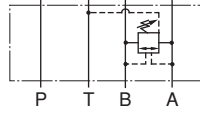
ブレーキモジュラー弁

Brake Modular Valves

仕様

モデル番号	最高使用圧力 MPa	最大流量 L/min
MBR-01-※-30	25	35

JIS油圧図記号



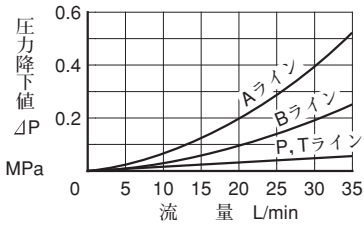
モデル番号の構成

MBR	-01	-C	-30
シリーズ番号	大きさの呼び	圧力調整範囲 MPa	デザイン番号
MBR: ブレーキモジュラー弁	01	C: ★~14 H: 7~21	30

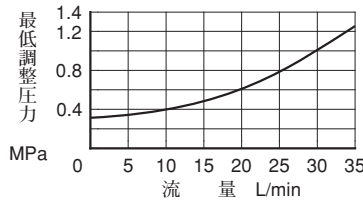
★最低調整圧力特性をご参照ください。

特性 使用油: 粘度35 mm²/s、比重0.850

圧力降下特性



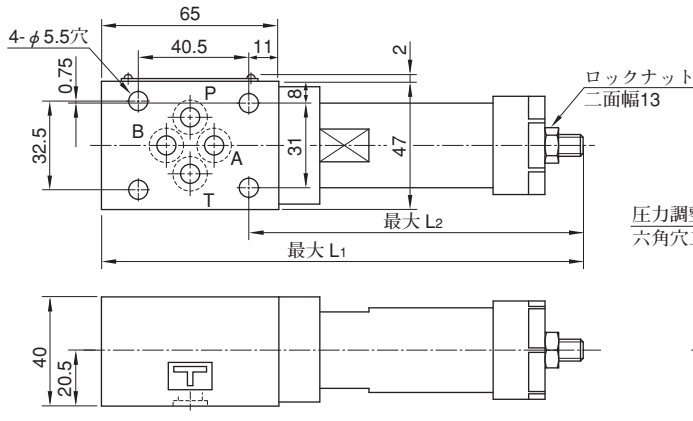
最低調整圧力特性



使用上の注意

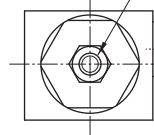
- 最低調整圧力は、左記の最低調整圧力の値にタンクライン背圧を加算した値になります。なお、タンクライン背圧は、本弁よりベースプレート側に積み重ねられる弁のTライン圧力降下特性値を合算してください。
- 圧力調整を行うときは、ロックナットをゆるめ、調整ねじを時計方向に回すと圧力は上昇します。調整後は必ずロックナットを締めてください。

MBR-01



モデル番号	L1	L2
MBR-01-C	161	107
MBR-01-H	176.5	122.5

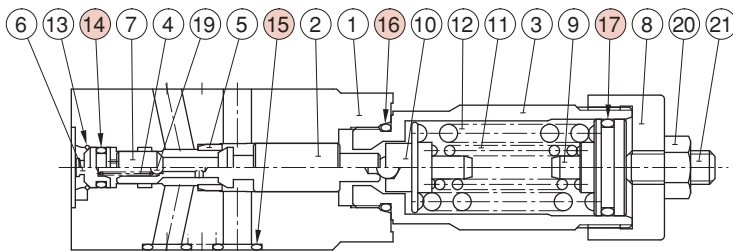
圧力調整ねじ
六角穴二面幅4



質量……………約1.3 kg

シーラー一覧表

MBR-01



照号	部品名称	部品番号	個数
14	Oリング	OR NBR-90 P7-N	1
15	Oリング	OR NBR-90 P9-N	4
16	Oリング	OR NBR-90 P18-N	1
17	Oリング	OR NBR-70-1 P20-N	1

シーケンスモジュラー弁・カウンタバランスモジュラー弁

Sequence Modular Valves/Counterbalance Modular Valves

仕様

モデル番号	最高使用圧力 MPa	最大流量 L/min	自由流量 L/min
MHP-01-※-30	25	35	—
MHA-01-※-30			35

モデル番号の構成

MHP	-01	-C	-30
シリーズ番号	大きさの呼び	圧力調整範囲 MPa	デザイン番号
MHP: Pライン用シーケンスモジュラー弁	01	C: ★~14 H: 7~21	30
MHA: Aライン用カウンタバランスモジュラー弁		30	

★最低調整圧力特性をご参照ください。

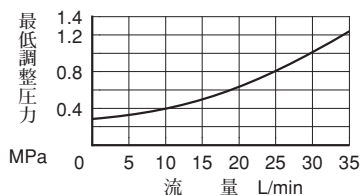
使用上の注意

- MHP-01の最低調整圧力は、下記の最低調整圧力特性の値にタンクライン背圧を加算した値になります。なお、タンクライン背圧は、本弁よりベースプレート側に積み重ねられる弁のTライン圧力降下特性値を合算してください。
- MHA-01の最低調整圧力は、下記の最低調整圧力特性の値に本弁の出口側背圧を加算した値になります。なお、本弁は内部ドレン形ですので出口側背圧は積み重ねられる弁のAラインおよびTラインの圧力降下特性値を合算してください。
- 圧力調整を行うときは、ロックナットをゆるめ、調整ねじを時計方向に回すと圧力は上昇します。調整後は必ずロックナットを締めてください。

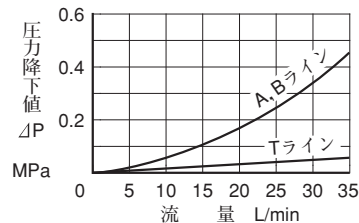
特性

使用油：粘度35 mm²/s、比重0.850

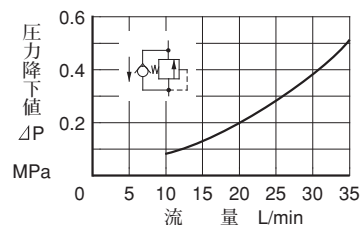
最低調整圧力特性
MHP/MHA-01



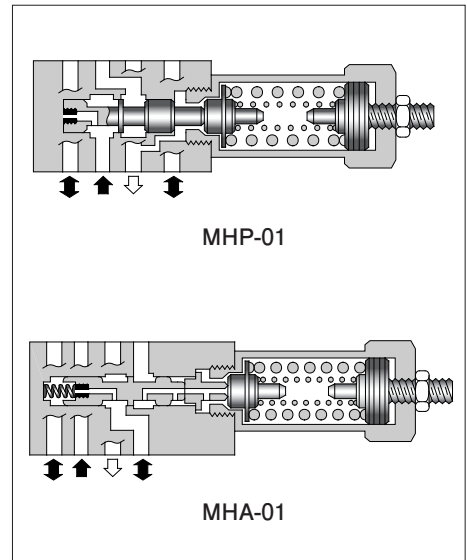
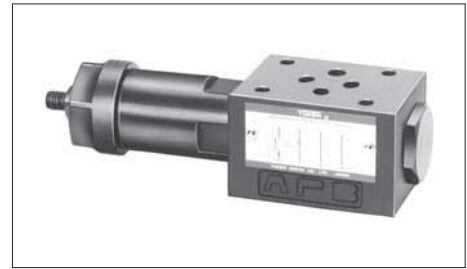
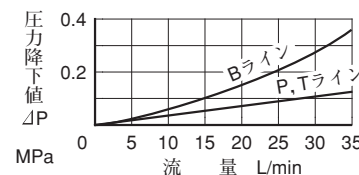
各ライン圧力降下特性
MHP-01



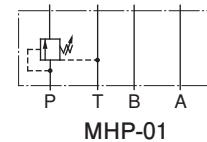
自由流れ圧力降下特性
MHA-01



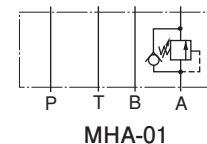
各ライン圧力降下特性
MHA-01



JIS油圧図記号



MHP-01

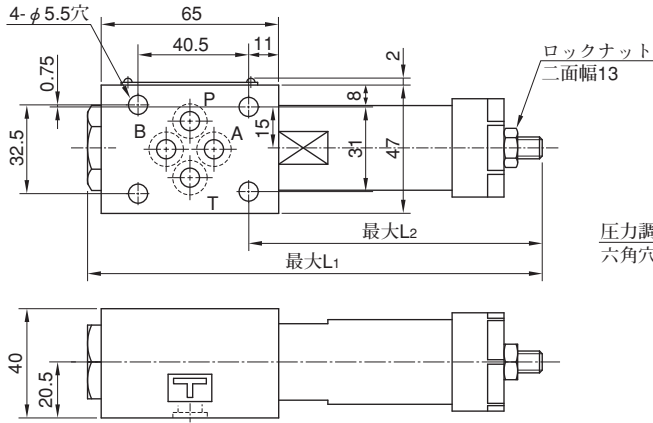


MHA-01

F
01シリーズ
モジュラー弁



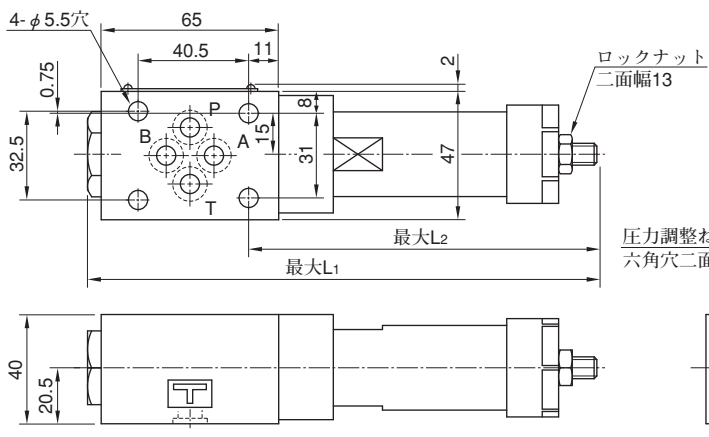
MHP-01



モデル番号	L ₁	L ₂
MHP-01-C	151	92
MHP-01-H	166.5	107.5

質量……………約1.1 kg

MHA-01

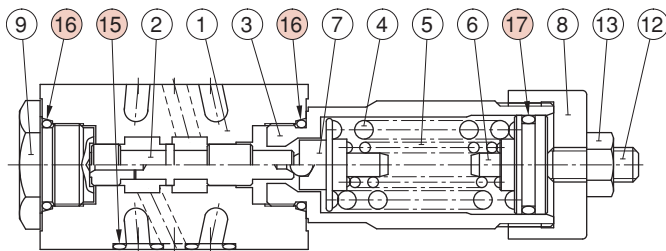


モデル番号	L ₁	L ₂
MHA-01-C	171	112
MHA-01-H	186.5	127.5

質量……………約1.3 kg

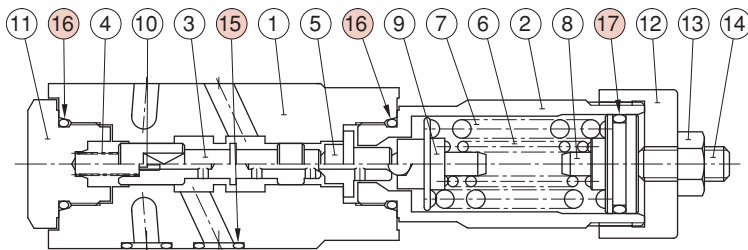
■ シール一覧表

MHP-01



照号	部品名称	部品番号	個数
15	Oリング	OR NBR-90 P9-N	4
16	Oリング	OR NBR-90 P18-N	2
17	Oリング	OR NBR-70-1 P20-N	1

MHA-01



照号	部品名称	部品番号	個数
15	Oリング	OR NBR-90 P9-N	4
16	Oリング	OR NBR-90 P18-N	2
17	Oリング	OR NBR-90 P20-N	1

プレッシャスイッチモジュラー弁

Pressure Switch Modular Valves

仕様

モデル番号	最高使用圧力 MPa	最大流量 L/min
MJ※-01-M-※-※-10	31.5	35
MJ※-01-J-35-10	10	
MJ※-01-J-100-10	10	
MJ※-01-J-200-10	20	
MJ※-01-J-350-10	35	

● マイクロスイッチの定格仕様

電 源	交 流 AC		直 流 DC	
	電 圧 (V)	125・250	125	250
電 流 (A)	11A-1/2HP		0.5	0.25

● 半導体形圧力スイッチの仕様

半導体形圧力スイッチはJT-02を使用しております。
詳細は、250ページをご参照ください。

● モデル番号の構成

MJP	-01	-M	-B	-N	-10
シリーズ番号	大きさの呼び	スイッチ形式	圧力調整範囲 MPa	電気結線形式	デザイン番号
MJP : Pライン用 MJA : Aライン用 MJB : Bライン用	01	M : マイクロスイッチ	B : 1~7 C : 3.5~14 H : 7~21	無記号 : ケーブルコネクタ形 N : DINコネクタ形	10
MJP : Pライン用 MJA : Aライン用 MJB : Bライン用 MJW : A, Bライン用		J : 半導体形 圧力スイッチ	35 : 0.1~3.5 100 : 1~10 200 : 2~20 350 : 3.5~35	無記号 : リード線形	

● 使用上の注意

● マイクロスイッチ付の結線は、右表を参照のうえ、正しく行ってください。なお、スイッチの状態図中の数字はレセプタクルの結線番号またはコネクタのコンタクト番号を示します。

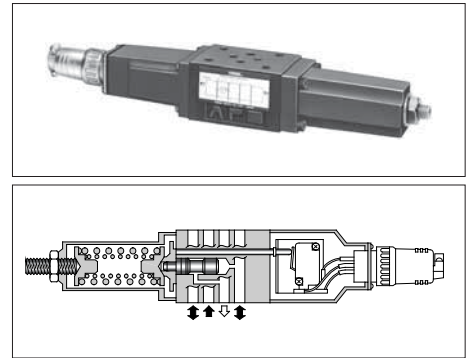
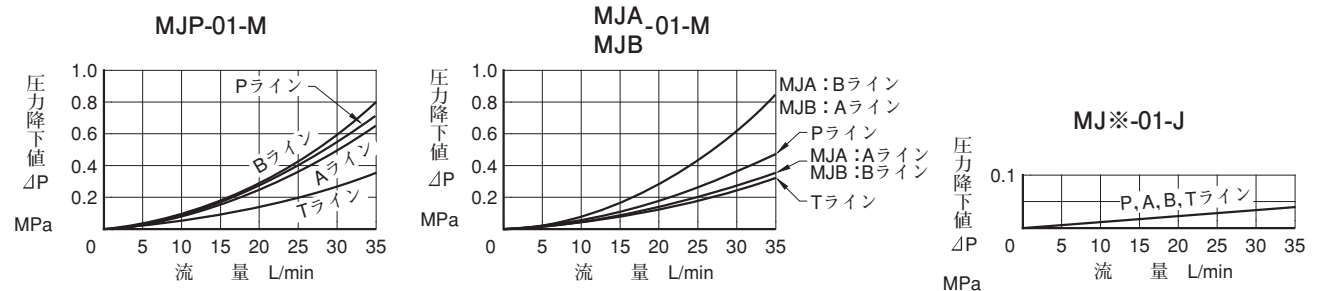
(マイクロスイッチ付)
圧力とスイッチの状態

使用圧力	スイッチの状態
設定圧力 以下のとき	1 ○ 2 ○ 3
設定圧力 以上のとき	1 ○ 2 ○ 3

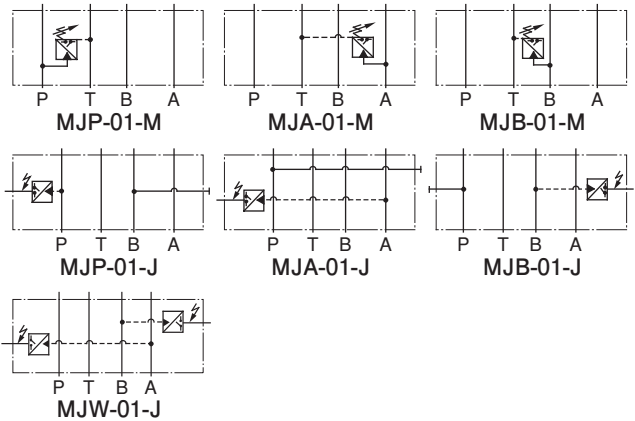
● マイクロスイッチ付の圧力調整を行うときは、ロックナットをゆるめ、調整ねじを時計方向に回すと圧力は上昇します。調整後は必ずロックナットを締めてください。

● 各ライン圧力降下特性

使用油 : 粘度35 mm²/s、比重0.850



JIS油圧図記号



F
01シリーズ
モジュラー弁

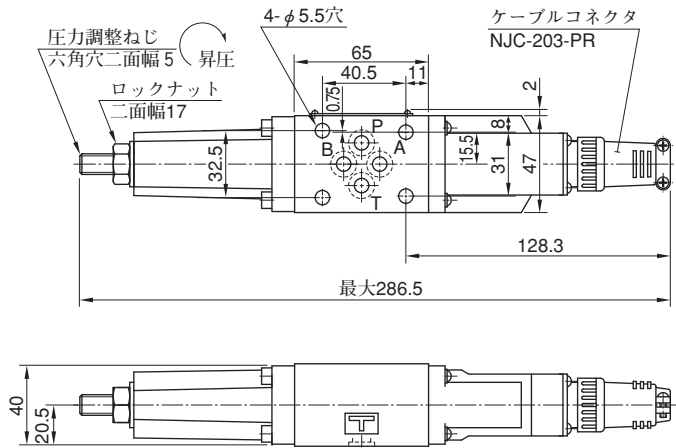


■ 付属品

弁モデル番号	付 属 品
MJ※-01-M-※-10	ケーブルコネクタ：NJC-203-PR……………1個
MJ※-01-M-※-N-10	DINコネクタ：GDM311-B-11……………1個

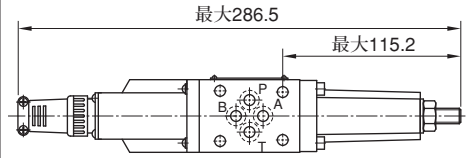
● マイクロスイッチ付ケーブルコネクタ形

MJP-01-M-※-10
MJA-01-M-※-10



質量……………約1.3 kg

MJB-01-M-※-10

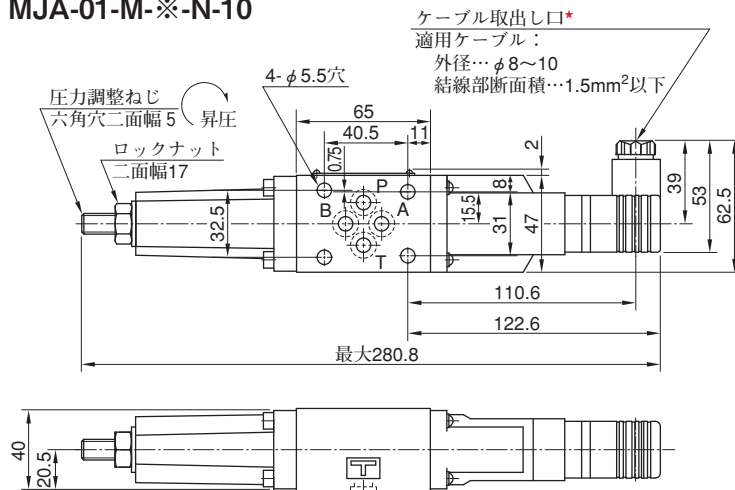


質量……………約1.3 kg

その他の寸法は左図 (MJP-01) をご参照ください。

● マイクロスイッチ付DINコネクタ形

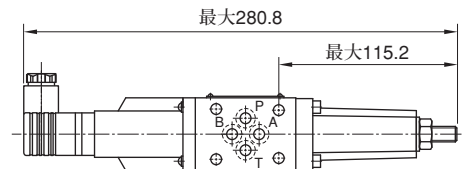
MJP-01-M-※-N-10
MJA-01-M-※-N-10



質量……………約1.3 kg

★ケーブル取出口の向きは、180°反対側に向けることも可能です。

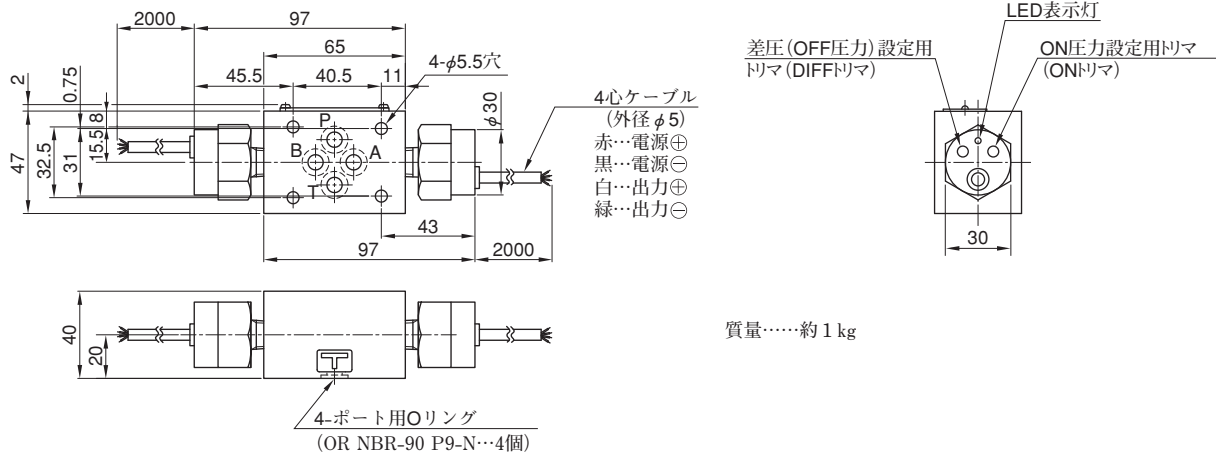
MJB-01-M-※-N-10



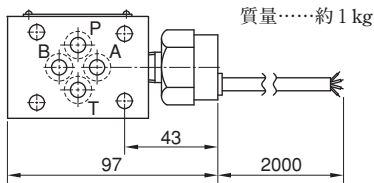
質量……………約1.3 kg

その他の寸法は左図 (MJP-01) をご参照ください。

●半導体形圧カスイッチ
MJW-01-J-※-10

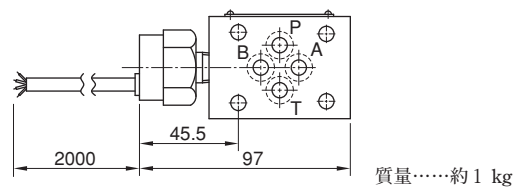


MJP-01-J-※-10
MJA-01-J-※-10



その他の寸法は上図 (MJW-01) をご参照ください。

MJB-01-J-※-10

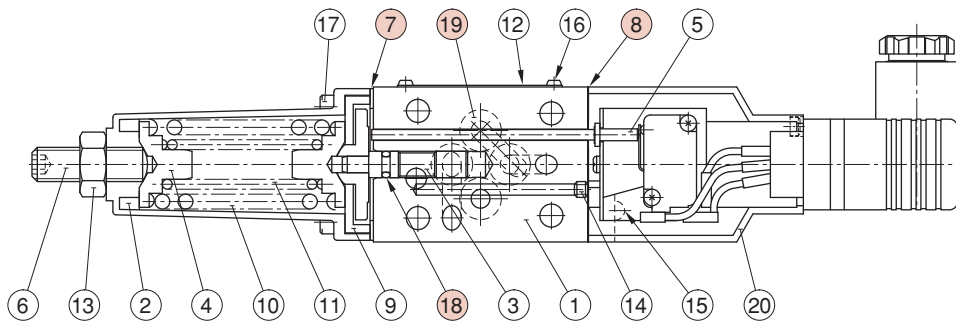


その他の寸法は上図 (MJW-01) をご参照ください。

■ シール一覧表

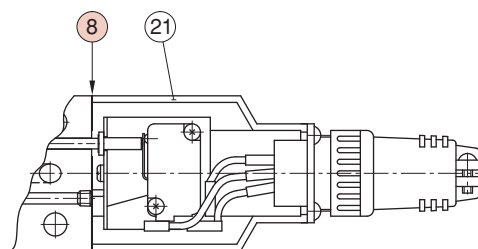
MJP-01-M-※-N-10

マイクロスイッチ付DINコネクタ形



MJ※-01-M-※-10

マイクロスイッチ付ケーブルコネクタ形



照号	部品名称	部品番号	個数
7	パッキン	3116-VK414239-4	1
8	パッキン	3116-VK414240-2	1
18	Oリング	OR NBR-70-1 P5-N	1
19	Oリング	OR NBR-90 P9-N	4

●MJ※-01-J-※-10(半導体形圧カスイッチ)は取付面のOリングのみですので外形図をご参照ください。

F
01シリーズ
モジュラー弁

