

Gシリーズ可変ショックレス形電磁切換弁/電磁パイロット切換弁

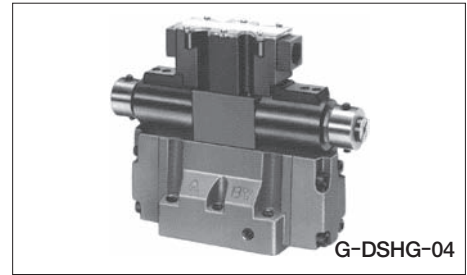
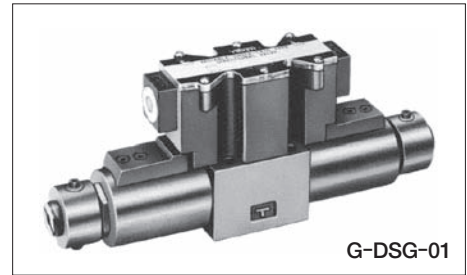
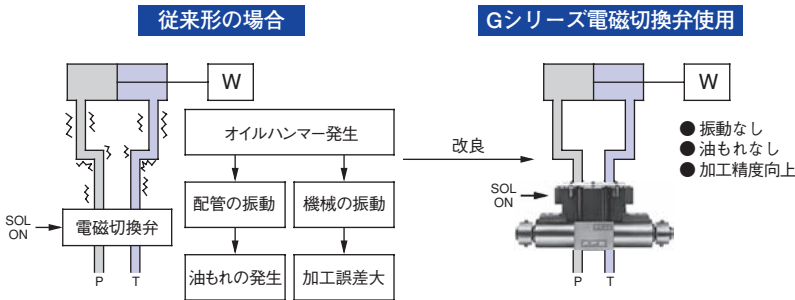
特許番号
1775681

"G" Series Shockless Type Solenoid Operated / Solenoid Controlled Pilot Operated Directional Valves

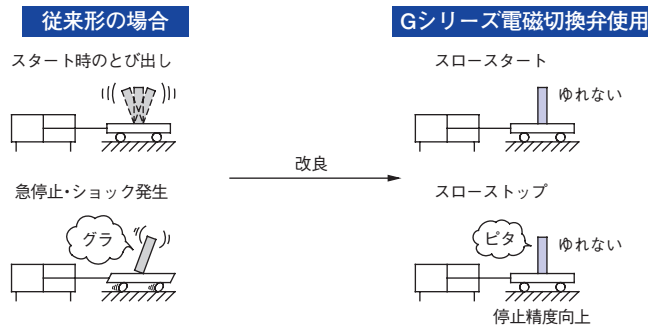
従来のショックレス形電磁切換弁は切換時間が一定であり、変えることができませんでした。

これに対し、Gシリーズ電磁切換弁・電磁パイロット切換弁は内蔵の電子回路でスプールの切換時間を調整することができますので機械にあわせて最もショックが小さくなるように最適な切換時間を設定できます。

1 切換時のオイルハンマー現象を小さくします。



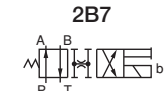
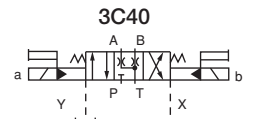
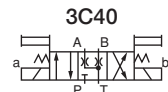
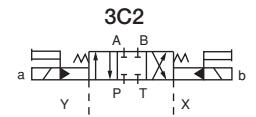
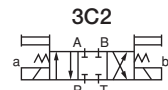
2 加減速時のショック（加速度）を小さくします。



油圧図記号

● G-DSG-01/03

● G-DSHG-04/06



仕様

モデル番号	最大流量 L/min	最高 使用圧力 MPa	タンク側 許容背圧 MPa	パイロット圧力 MPa		パイロット流量 L/min		切換時間可変範囲 s		質量 kg	
				最高	最低	定格時	過渡時	ON時	OFF時	3C※	2B7
G-DSG-01-※-※※※-※-51	10 20 30 40	25	16	—	—	—	—	0.1~1		3	2.1
G-DSG-03-※-※※※-※-51	40 60 80			—	—	—	—				
G-DSHG-04-3C※-※-※-50	160 250	25	16	16	1.5	1	4	0.06~1.5	0.1~2	12	—
G-DSHG-06-3C※-※-※-50						1	6	0.1~1	0.2~2	15	—

● 電源仕様

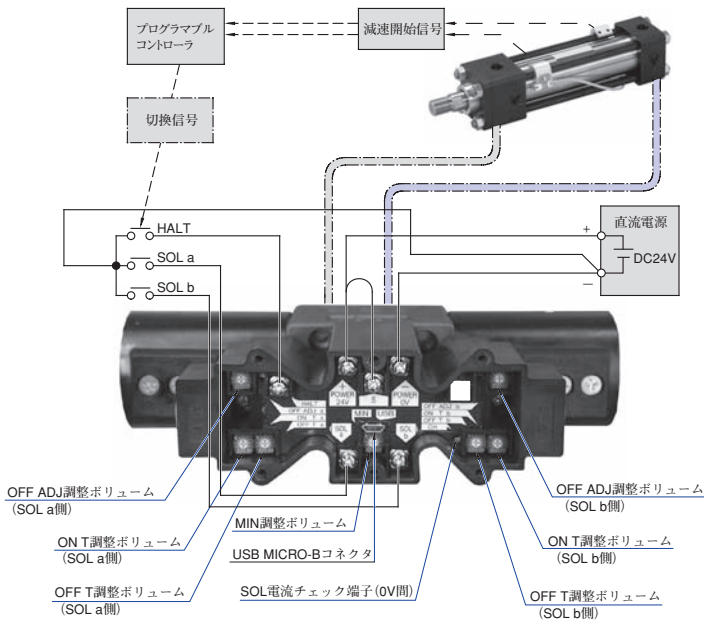
モデル番号	供給電源		切換信号・低速作動停止信号 (HALT)		
	電圧	消費電力	電圧	消費電流	入力インターフェイス
G-DSG-01-※-※※※-※-51	DC 24 V (DC 21~28 V 含むリップル) 安定化電源使用のこと	36 W	DC 5~48 V (供給電源と共用可) 安定化電源使用のこと	10 mA 一定 (定電流回路)	シンク方式/ ソース方式
G-DSG-03-※-※※※-※-51					
G-DSHG-04-3C※-※-※-50					
G-DSHG-06-3C※-※-※-50					

—— Gシリーズ可変ショックレス形電磁切換弁/電磁パイロット切換弁の詳細については別途お問合せください。——

■ モデル番号の構成

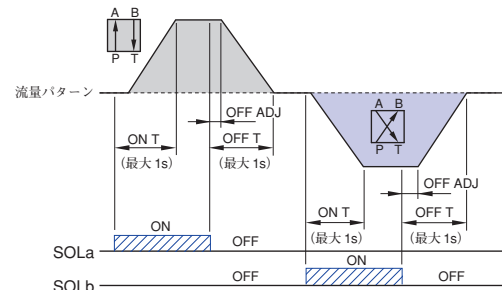
G-DSG	-01	-10	-2B7	—	—	-S	-51	-L
G-DSHG	-04	—	-3C2	-E	-R2	-S	-50	—
シリーズ番号	大きさの呼び	流量区分	スプール形式 (油圧図記号参照)	パイロット方式	下記のオプションの場合のみ記入	入力インターフェイス	デザイン番号	ソレノイド逆組立
G-DSG : Gシリーズ 可変ショックレス形 電磁切換弁 (サブプレート取付形)	01	無記号 : 40L/min 10 : 10L/min 20 : 20L/min	3C2 3C40	—	—	無記号 : シンク方式 (標準)	51	L : ソレノイド 逆組立の場合のみ記入 (2B7の場合のみ)
		無記号 : 30L/min 10 : 10L/min 20 : 20L/min	2B7					
	03	無記号 : 80L/min 40 : 40L/min 60 : 60L/min	3C2 3C40					
		無記号 : 60L/min 40 : 40L/min	2B7					
G-DSHG : Gシリーズ 可変ショックレス形 電磁パイロット切換弁 (サブプレート取付形)	04	—	3C2 3C40	無記号 : 内部 パイロット E : 外部 パイロット	R2 : 両側ストローク調整ねじ付 RA : Aポート側ストローク調整ねじ付 RB : Bポート側ストローク調整ねじ付	—	50	—
	06						50	

■ システム構成図 (配線はシンク方式の例を示します。)

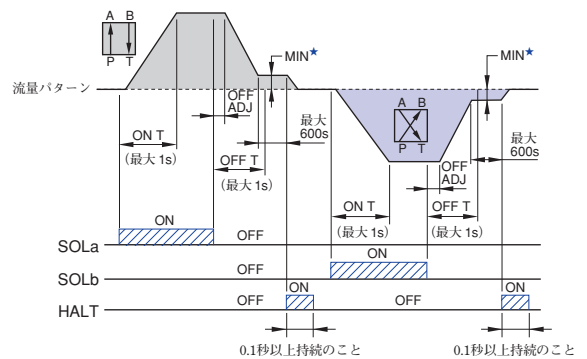


■ SOL信号と流量パターンの関係図

● HALT機能を使用しない場合



● HALT機能を使用する場合



★ MIN調整ポリュームは SOL a・b 共通であり、SOL a・b 別々の設定はできません。
HALT機能を使用しないときは、MIN調整ポリュームはゼロにしてください。

■ 旧製品との互換性について

Gシリーズ可変ショックレス形電磁切換弁につきまして、搭載アンプを一新し、51デザインへのモデルチェンジを実施いたしました。

旧モデル番号	新モデル番号
G-DSG-01-※-※※※※-50	G-DSG-01-※-※※※※-51
G-DSG-03-※-※※※※-50	G-DSG-03-※-※※※※-51

● 主な変更内容

新開発であるデジタル制御アンプの採用しました。

● 互換性

従来調整用トリマを継承しています。トリマを調整することで、従来品と同じように機械に合わせてスプールの切換時間を調整することが出来ます。

● 新機能

USB MICRO-B コネクタが追加され、専用ソフトを使用して PC での調整が可能になりました。
従来品と比較して微調整や再調整が容易になり、調整設定値のコピーも可能となります。
また、保守機能として、ソレノイド電流値や稼働時間などのバルブ動作状況を PC にて確認できます。

● 取付互換性

有り

● 新旧比較

仕様、特性、外形、取付、端子台、トリマ配置において新旧で変更ありません。
搭載アンプは従来品に対して USB MICRO-B コネクタが追加されています。

