

仕様

最高使用圧力 ----- 21 MPa Δ
 圧力調整範囲 ----- 7 ~ 21 MPa Δ
 最大流量 ----- 16 l/min

使用上の注意

- ・ 圧力調整を行うときは、まずロックナットをゆるめ、昇圧の場合はハンドルを時計方向に、降圧の場合は反時計方向に徐々に回してください。
 調圧後は必ずロックナットを締めてください。
- ・ タンク配管は、他の弁のタンク管路と接続せず、直接タンクに接続してください。

使用油

1. 種類

下記に示す作動油がご使用になれます
 いずれの作動油をご使用になっても、仕様などには変わりありません。

石油系作動油 -----
 ISO VG32または46相当品をご使用ください。

合成作動油 ----- リン酸エステル系または脂肪酸エステル系
 をご使用ください。ただし、リン酸エステル系の場合には
 シール類が特殊(フッ素ゴム)となりますので、モデル番号の
 頭に「F-」を付してご指定ください。

水成形作動油 ----- ホーグリコール系をご使用ください。

注) 上記以外の作動油をご使用の場合には、別途ご相談ください。

2. 粘度と油温

使用油は粘度 15~400 mm²/s, 油温 -15~+70°Cの両条件を
 満足させる範囲でご使用ください。

3. 異物の混入防止について

使用油中の異物はしばしば弁の正常な作動を妨げますので、
 使用油を常に清浄(汚染度: NAS 1638-12級以内)に保つ
 とともに25ミクロン以下の管路用フィルタをご使用ください。

モデル番号の構成

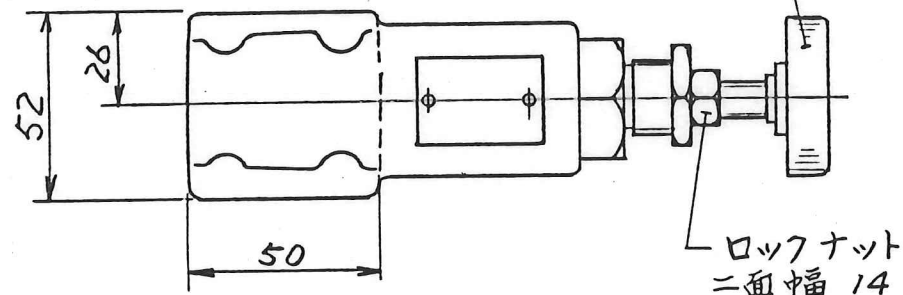
F-DT-02-H-22

F: リン酸エステル系
 作動油使用の場合のみ記入
 直動形 リリ-7弁
 (ねじ接続形)
 呼びの大きさ

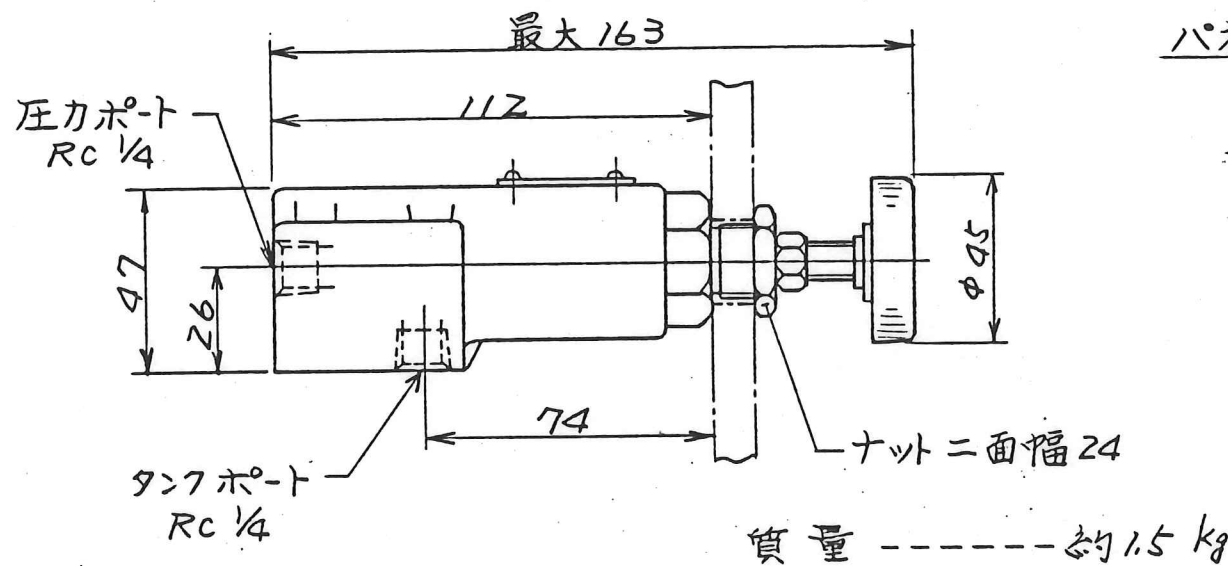
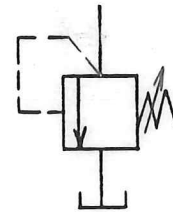
DT: デザイン番号
 H-22: 圧力調整範囲 (MPa Δ)
 H-7~21

* 製品改良のため、デザイン番号は予告なく変更される場合があります。EFL22~29の範囲内では
 振付寸法および性能諸元には変更はありません。

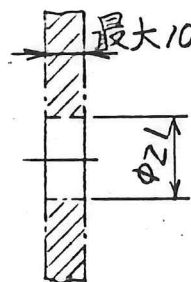
圧力調整ハンドル



JIS 油圧図記号 Δ



パネル取付寸法



SIGN	日付 DATE	製図 DRAWN	YUKEN KOGYO CO., LTD.
	91-10-22	M.G	
DATE	承認 APPROVED	検図 CHECKD	形式 MODEL NO.
	井出	榎本	DT-02-H-22
REVISIONS	三角法 THIRD ANGLE PROJECTION		名称 NAME
			直動形リリ-7弁 1/4, ねじ接続形
SYM	FILE NO.	図番 DWG NO.	
	531	VA3124831-7-1	