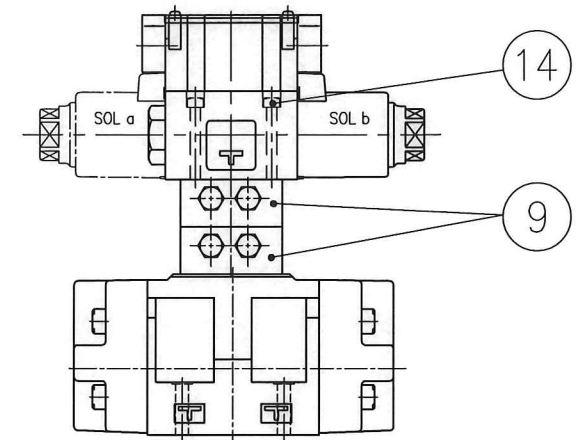
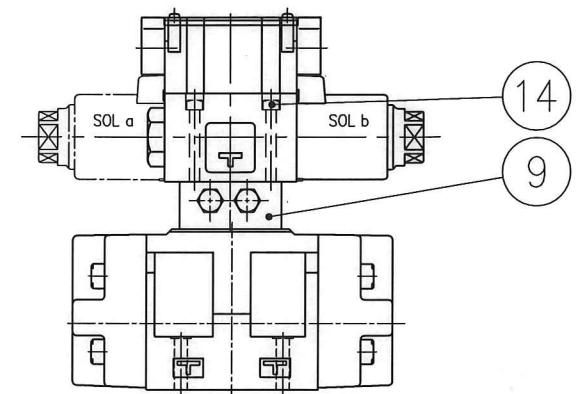


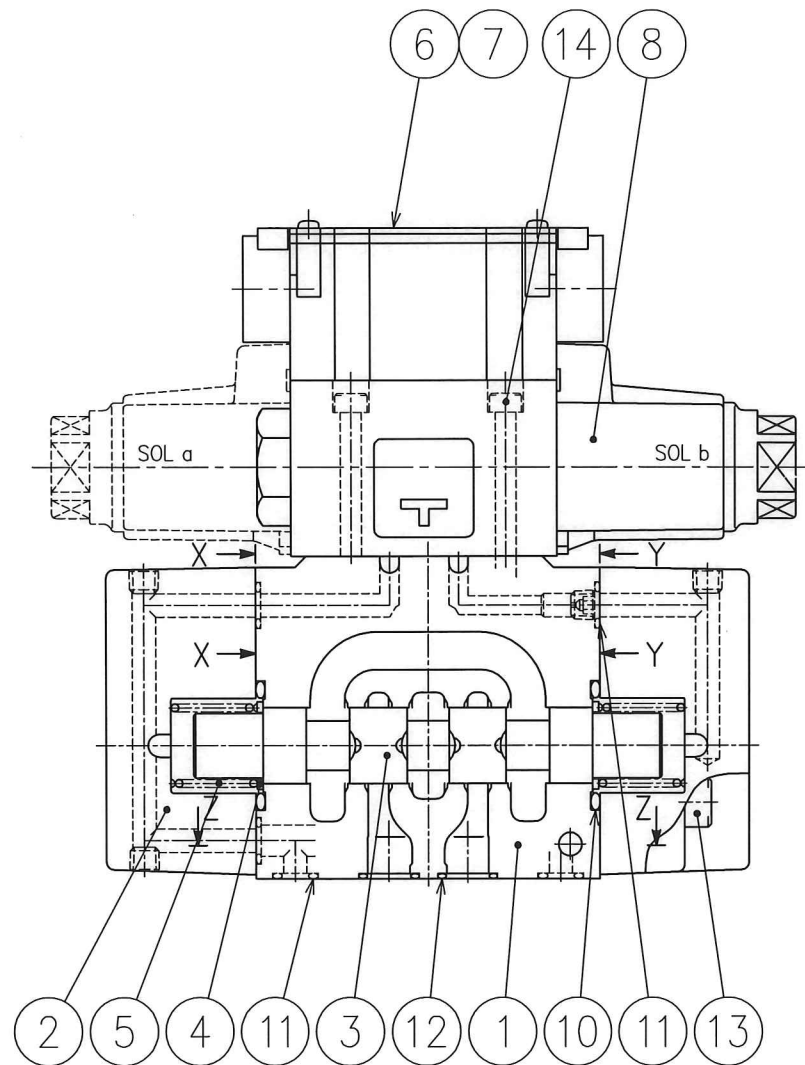
パイロットチョーク弁付



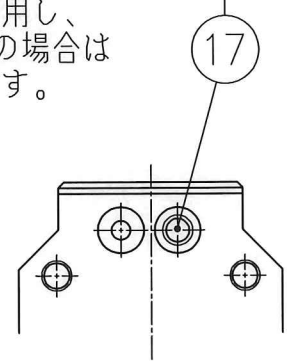
DSHG-03-\*\*\*-C1C2



DSHG-03-\*\*\*- $\frac{C1}{C2}$

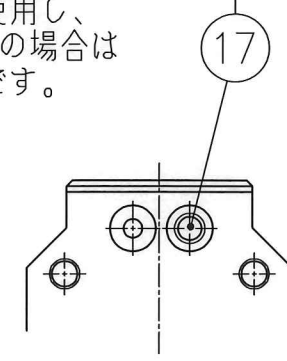


2B※, 2N※の場合  
のみ使用し、  
3C※の場合は  
不要です。



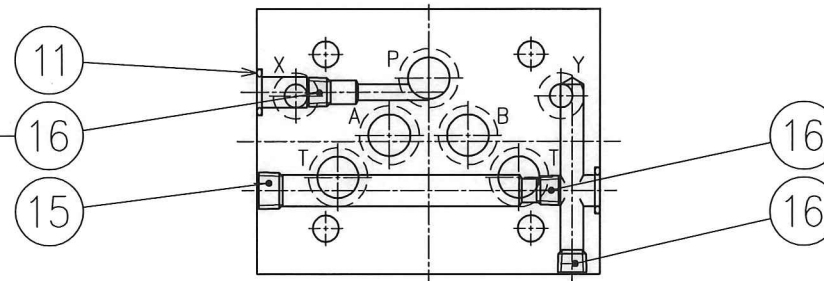
X-X断面

2B※, 2N※の場合  
のみ使用し、  
3C※の場合は  
不要です。



Y-Y断面

外部パイロット形の場合のみ使用し  
内部パイロット形の場合は不要です。



Z-Z断面

外部ドレン形の場合のみ使用し  
内部ドレン形の場合は不要です。

SYM REVISIONS DATE SIGN	DATE	DRAWN	YUKEN KOGYO CO., LTD.
	'05-04-28	m.g	
	APPROVED	CHECKED	MODEL NO.
	井出	山崎	DSHG-03-***-**-***-**-14
	三角法	THIRD ANGLE PROJECTION	NAME
			電磁パイロット切換弁
	FILE NO.	DWG NO.	3/8, サブプレート取付形
	1797S	VA326253-2-0 (1/2)	

表 1

照 号	部 品 番 号	部 品 名 称	個 数			備 考
			3C※	2B※	2N※	
1	1797S-VK111698-7	ボデー	1	1	1	
2	1797S-VK316558-6	カバー	2	2	2	
3	表 2 ★A 参照	スプール	1	1	1	
4	1797S-VK414218-8	ばね受け	2	-	-	
5	1797S-VK414219-6	ばね	2	-	-	
6	1797S-VK317866-2	銘板	1	1	1	
7	781S-VK210528-6	シンボル銘板	1	1	1	
8	表 3 ★B 参照	電磁切換弁	1	1	1	
9	TC1G-01-40	パイロットチョーク弁	表 4 ★D 参照	パイロットチョーク弁付の		
	TC2G-01-40		表 4 ★E 参照	場合のみ使用		
10	SO-NB-P28	Oリング	2	2	2	JIS B 2401-1B-P28
11	SO-NB-P9	Oリング	8	8	8	JIS B 2401-1B-P9
12	SO-NB-A014	Oリング	5	5	5	AS568-014(NBR,Hs90)
13	TB-SM-8×30	六角穴付きボルト	8	8	8	
14	表 4 ★C 参照	六角穴付きボルト	4	4	4	
15	FP-SA-1/8	六角穴付きプラグ	1	1	1	
16	FP-SB-1/16	六角穴付きプラグ	7	7	7	
17	TP-OPT-1/16×2.0	絞り付きテーパーねじプラグ	-	2	2	

表 2

弁 形 式			★A( ③ スプール)
3C※	2B※	2N※	
3C2	2B2	2N2	1797S-VK313026-7
3C3	2B3	2N3	1797S-VK313027-5
3C4	2B4	2N4	1797S-VK313028-3
3C40	2B40	2N40	1797S-VK313029-1
3C5			1797S-VK313030-9
3C60			1797S-VK313031-7
3C7	2B7	2N7	1797S-VK313032-5
3C9			1797S-VK313033-3
3C10			1797S-VK313034-1
3C11			1797S-VK313035-8
3C12			1797S-VK313034-1

表 3

モデル番号	★B( ⑧ 電磁切換弁)
DSHG-03-3C※-※-※※-※-14	DSG-01-3C4-※-70
DSHG-03-2B※-※-※※-※-14	DSG-01-2B2-※-70
DSHG-03-2N※-※-※※-※-14	DSG-01-2D2-※-70

表 4

モデル番号	★C( ⑭ 六角穴付きボルト)	★D	★E
DSHG-03-※※※-※※-※-14	TB-SM-5×45	-	-
DSHG-03-※※※-C1-※※-※-14	TB-SM-5×70	1	-
DSHG-03-※※※-C2-※※-※-14		-	1
DSHG-03-※※※-C1C2-※※-※-14	TB-SM-5×95	1	1

SYM REVISIONS DATE SIGN	DATE	DRAWN	YUKEN KOGYO CO., LTD.
	APPROVED	CHECKED	
	三角法 THIRD ANGLE PROJECTION		NAME 電磁パイロット切換弁
	FILE NO. 1797S	DWG NO. VA326253-2-0 (2/2)	