

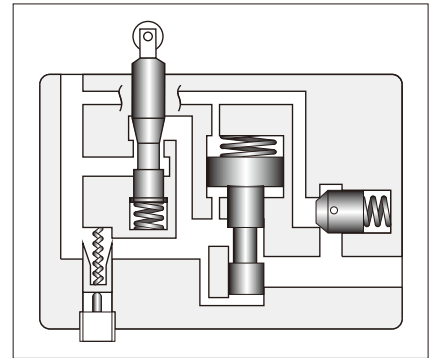
进给控制阀

Feed Control Valves

由单向调速阀和减速阀组成的，主要用于机床，由凸轮来实现从快速进给到切削进给的切换，且切削进给的速度可任意调节。

由于具有压力和温度补偿，在压力（负载）和温度（油液粘度）变化时设定流量仍保持恒定。

可实现精确的速度控制，“04”规格阀带数字显示式调节旋钮，便于调节。并且返回与凸轮位置无关，可实现快速返回。



D

进给控制阀

参数

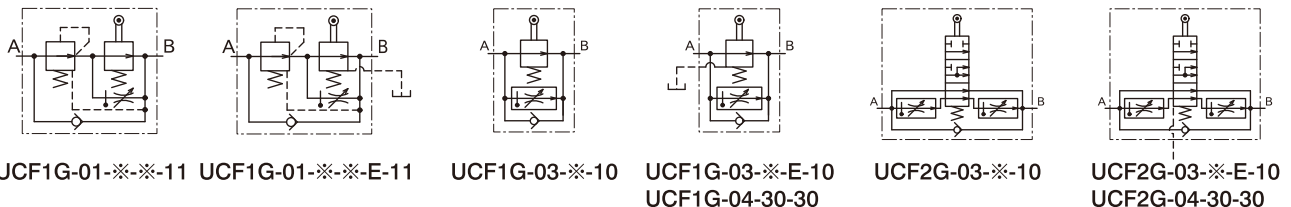
型号	最大流量 L/min	流量调节范围 L/min		自由流量 L/min	最高 工作压力 MPa	质量 kg
		第一段进给	第二段进给			
UCF1G-01-4-A-※-11	16(12)	0.03~4 ★2 (0.05~4)	—	20	14	1.6
UCF1G-01-4-B-※-11	12(8)					
UCF1G-01-4-C-※-11	8(4)					
UCF1G-01-8-A-※-11	20(12)	0.03~8 ★2 (0.05~8)	—	40		
UCF1G-01-8-B-※-11	16(8)					
UCF1G-01-8-C-※-11	12(4)					
UCF1G-03-4-※-10	40(40)	0.05~4	—	40	2.6	
UCF1G-03-8-※-10		0.05~8	—			
UCF2G-03-4-※-10	40(40)	0.1~4	0.05~4	40	2.7	
UCF2G-03-8-※-10		0.1~8	0.05~4			
UCF1G-04-30-30	80(40)	0.1~22	—	80	6.5	
UCF2G-04-30-30		0.1~22	0.1~17			9.2

- ★1. 最大流量是减速阀和调速阀全开时的数值。
() 中的数值是减速阀全开和调速阀全闭时的最大流量。
- ★2. () 中的数值是压力大于7MPa时的数值。

型号说明

UCF1	G	-01	-4	-A	-E	-11
系列号	安装型式	规格	额定流量 调值 L/min	减速阀 最大流量 L/min	泄油型式	设计号
UCF1: 单进给控制	G: 板式 安装型	01	4·8	A: 12, B: 8, C: 4	无标记: 内泄型, E: 外泄型	11
		03	4·8	—		10
		04	30	—	无标记: 外泄型	30
UCF2: 双进给控制		03	4·8	—	无标记: 内泄型, E: 外泄型	10
		04	30	—	无标记: 外泄型	30

液压图形符号



●关于进给控制阀的详情请和我们联系。