

フィードコントロール弁

Feed Control Valves

本弁はチェック弁付流量調整弁とデセレーション弁をコンパクトにまとめたもので、主に工作機械に使用され、早送りから切削送りへの切換えはカムにより行い、かつ切削送り速度は任意に調整できます。

圧力・温度補償形ですので、圧力（負荷）および温度（作動油粘度）の変化にかかわらず設定された流量は一定です。

したがって精密な速度制御ができます。また、大きさの呼び“04”はデジタル目盛付ですので流量再現操作が容易です。

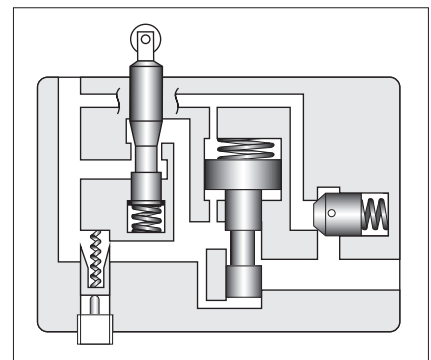
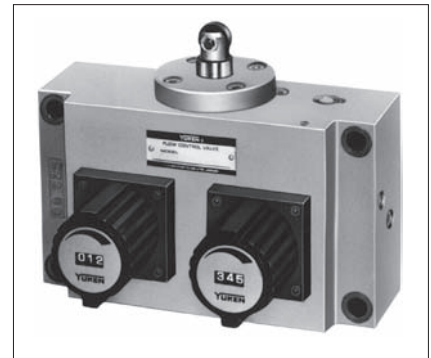
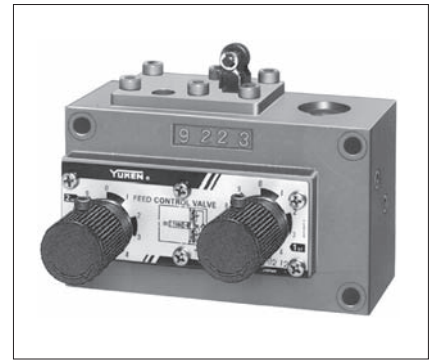
なお、戻りはカムの位置に関係なく早戻りさせることができます。

仕様

モデル番号	最大流量 L/min	流量調整範囲 L/min		自由流量 L/min	最高 使用圧力 MPa	質量 kg
		第一段送り	第二段送り			
UCF1G-01-4-A-※-11	16(12)	0.03~4 ★2 (0.05~4)	—	20	14	1.6
UCF1G-01-4-B-※-11	12(8)					
UCF1G-01-4-C-※-11	8(4)					
UCF1G-01-8-A-※-11	20(12)	0.03~8 ★2 (0.05~8)	—	40		
UCF1G-01-8-B-※-11	16(8)					
UCF1G-01-8-C-※-11	12(4)					
UCF1G-03-4-※-10	40(40)	0.05~4	—	40	2.6	
UCF1G-03-8-※-10		0.05~8	—			
UCF2G-03-4-※-10	40(40)	0.1~4	0.05~4	40	2.7	
UCF2G-03-8-※-10		0.1~8	0.05~4			
UCF1G-04-30-30	80(40)	0.1~22	—	80	6.5	
UCF2G-04-30-30		0.1~22	0.1~17			9.2

★1. 最大流量はデセレーション弁および流量調整弁をともに全開にした場合の値です。なお、()内はデセレーション弁を全開、流量調整弁を全閉にした場合の最大流量です。

★2. ()内は7 MPa以上で使用する場合の数値です。



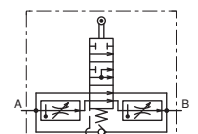
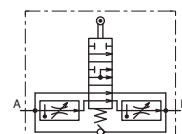
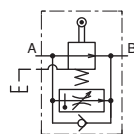
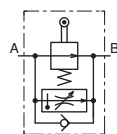
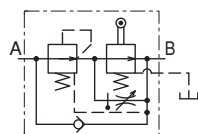
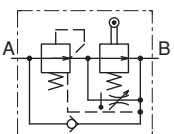
D
フィードコントロール弁



モデル番号の構成

UCF1	G	-01	-4	-A	-E	-11
シリーズ番号	取付形式	大きさの呼び	調整流量の呼び L/min	デセレーション弁最大流量 L/min	ドレン方式	デザイン番号
UCF1 : 一段制御形	G : ガスケット 取付形	01	4・8	A : 12, B : 8, C : 4	無記号 : 内部ドレン形, E : 外部ドレン形	11
		03	4・8	—		10
		04	30	—	無記号 : 外部ドレン形	30
UCF2 : 二段制御形		03	4・8	—	無記号 : 内部ドレン形, E : 外部ドレン形	10
		04	30	—	無記号 : 外部ドレン形	30

油圧図記号



UCF1G-01-※-※-11

UCF1G-01-※-※-11-E-11

UCF1G-03-※-10

UCF1G-03-※-10-E-10
UCF1G-04-30-30

UCF2G-03-※-10

UCF2G-03-※-10-E-10
UCF2G-04-30-30

●フィードコントロール弁の詳細については別途お問合せください。