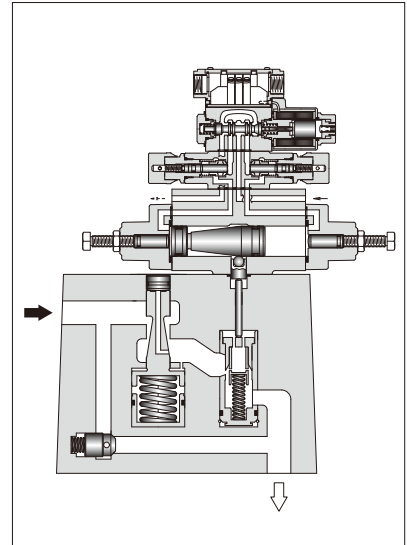
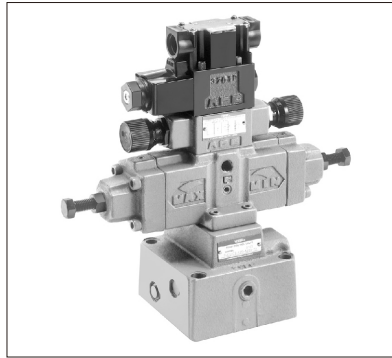


# 先导控制调速阀、先导控制单向调速阀

Pilot Operated Flow Control Valves / Pilot Operated Flow Control and Check Valves

调速阀的流量调节旋钮的机能由先导油缸取代，使执行元件在加减速时具有平稳的流量特性，可实现无冲击的操作。由于带有压力和温度补偿器，可以实现稳定的流量控制，而与压力（负载）和温度（油液粘度）的变化无关。



## 参数

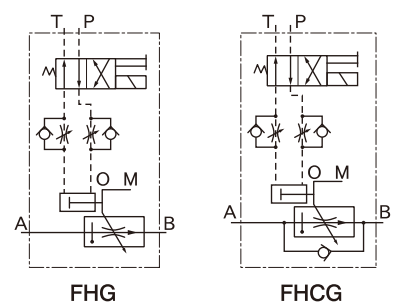
型号	最大调节流量 L/min	最小调节流量 L/min	最高工作压力 MPa	最低控制压力 MPa	质量 kg
FH※G-02-30-※-13	30	0.05	21	1.5	13
FH※G-03-125-※-13	125	0.2			17
FH※G-06-250-※-13	250	2			32
FH※G-10-500-※-13	500	4			61

## 型号说明

FHC	G	-02	-30	-N	-0	-A100	-N	-13
系列号	连接型式	规格	最大调节流量 L/min	带压力补偿活塞开度调节机构 <sup>★3</sup>	带先导阀 <sup>★1</sup>	电磁换向阀线圈标记 <sup>★2</sup>	电磁换向阀电气连接型式	设计号
FH: 先导控制调速阀  FHC: 先导控制单向调速阀	G: 底板安装型	02	30	N: 仅带压力补偿活塞开度调节机构时标记(任选)	0: 不带(无标记:带)	交流: A100、A120 A200、A240  直流: D12、D24 D48  交流(带整流器): R100、R200	无标记: 接线盒型  N: DIN插头型  N1: 带通电指示灯 DIN插头型	13
		03	125					13
		06	250	13				
		10	500	13				

- ★1. 先导阀是指电磁换向阀(DSG-01)及叠加式单向节流阀(MSW-01)。如不带先导阀，不必注明电磁换向阀的线圈型式和电气连接型式。
- ★2. 线圈型式与DSG-01电磁换向阀的相同，参见D-27页的有关项目。
- ★3. 压力补偿活塞开度调节机构：是为减少执行元件启动时的跳动(突变现象)时选用。

## 液压图形符号



●关于先导控制调速阀、先导控制单向调速阀的详情请和我们联系。