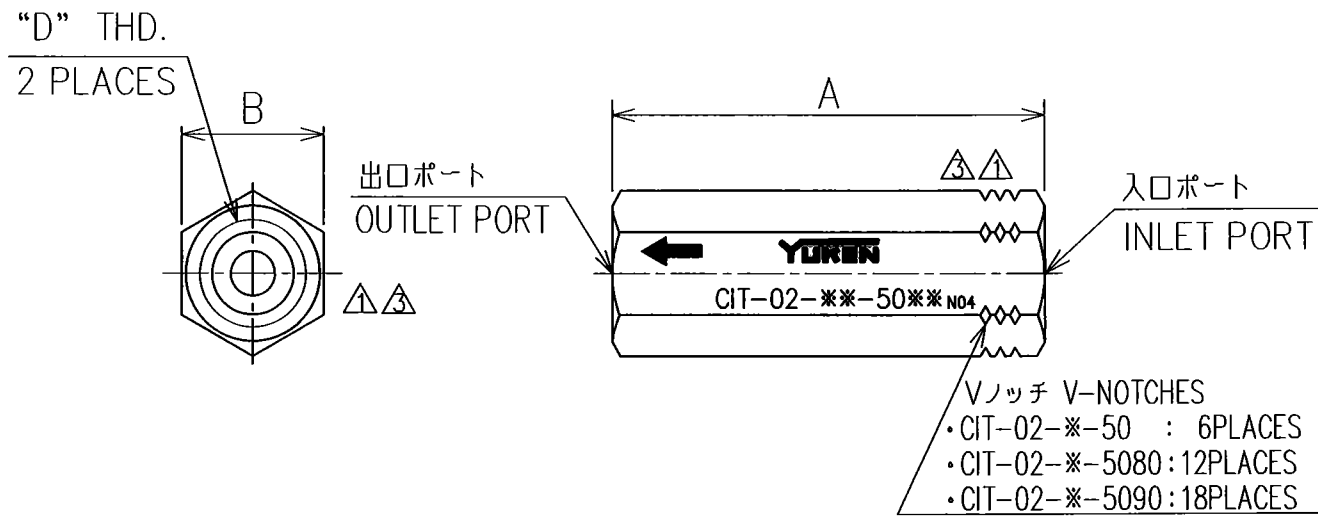
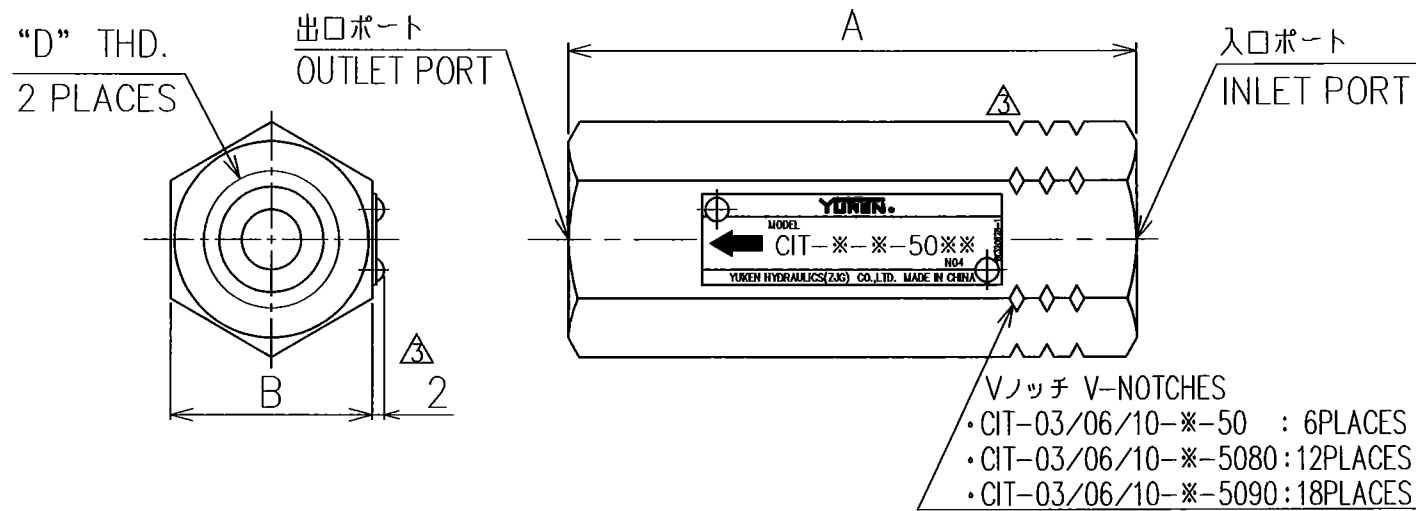


△ CIT-02-※

Dimensions in Millimeters



△ CIT-03/06/10-※



MODEL NUMBERS	A	B	D
CIT-02-※-50	58	19	Rc 1/4
CIT-02-※-5080	65	22	G 1/4
CIT-02-※-5090	58	19	1/4 NPT
CIT-03-※-50	76	27	Rc 3/8
CIT-03-※-5080	83		G 3/8
CIT-03-※-5090	76		3/8 NPT
CIT-06-※-50	95	41	Rc 3/4
CIT-06-※-5080	102		G 3/4
CIT-06-※-5090	95		3/4 NPT
CIT-10-※-50	133	60	Rc 1 1/4
CIT-10-※-5080			G 1 1/4
CIT-10-※-5090			1 1/4 NPT

■ 仕様 SPECIFICATIONS

モデル番号 MODEL NUMBERS	定格流量★ RATED FLOW [L/min]	△ 最高使用圧力 MAX.OPERATING PRES. [MPa]	△ クラッキング圧力 CRACKING PRES. [MPa]	質量 MASS [kg]
CIT-02-※	16	25	0.04 0.35 0.5	0.1
CIT-03-※	30			0.3
CIT-06-※	85			0.8
CIT-10-※	230			2.3

△★ 定格流量とは、クラッキング圧力 0.04MPaの弁において、使用油の比重 0.85、動粘度 20mm²/sのときの自由流れ圧力降下値が最高 0.3MPaとなる概略の流量です。

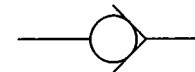
★ RATED FLOW STANDS FOR APPROXIMATE FLOW RATE WHEN THE FREE FLOW PRESSURE DROPS TO MAXIMUM 0.3 MPa AT FLUID'S SPECIFIC GRAVITY 0.85 AND KINEMATIC VISCOSITY 20 mm²/s IN THE VALVE OF CRACKING PRESSURE OF 0.04 MPa.

■ モデル番号の構成 MODEL NUMBER DESIGNATION

CI	T	-03	-04	-50
シリーズ番号 SERIES NUMBER	管接続形式 TYPE OF CONNECTION	大きさの呼び VALVE SIZE	△ クラッキング圧力 CRACKING PRES. [MPa]	デザイン番号 DESIGN NUMBER
CI: インライン形 チェック弁 IN-LINE CHECK VALVE	T: ねじ接続形 THREADED CONNECTION	02 03 06 10	04 : 0.04 35 : 0.35 50 : 0.5	50 : 国内向け(標準) JAPANESE STD."JIS" 5080 : ヨーロッパ地域向け EUROPEAN DESIGN STD. 5090 : 北アメリカ地域向け N.AMERICAN DESIGN STD.

- インライン形チェック弁はりん酸エステル系作動油の場合も標準品(石油系作動油用)がそのまま使用になれます。
- FOR IN-LINE CHECK VALVES, STANDARD TYPE (FOR PETROLEUM BASE OIL) CAN BE USED IN PHOSPHATE ESTER TYPE FLUID.

■ 油圧図記号 GRAPHICAL SYMBOL



△ x8 V20-038 5/11 小野木 △ x9 V99-154 11/15 K.K. △ x2 V96-262 12/6 T.Y. 旧図承認日('86-9-1)	DATE	DRAWN	YUKEN KOGYO CO., LTD. MODEL NO. CIT-※-※-50※※ NAME インライン形チェック弁 IN-LINE CHECK VALVES DWG NO. VA314039-9-3
	'20-6-1	小野木	
	APPROVED 高野	CHECKED 辻本	
	FILE NO. 1761	THIRD ANGLE PROJECTION	