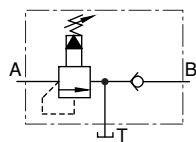


ブレーキ弁

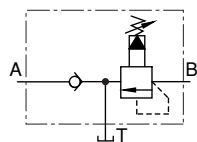
Breake Valves

このブレーキ弁は、油圧シリンダおよび油圧モータのブレーキ回路に使用されます。任意の圧力でブレーキをかけることができ、しかもスムーズな停止が行えます。

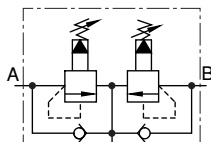
JIS油圧図記号



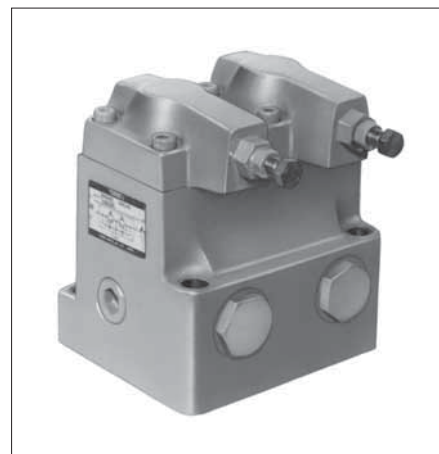
03
UBGR-06-A
10



03
UBGR-06-B
10



03
UBGR-06-W
10



仕様

モデル番号	最高使用圧力 MPa	圧力調整範囲 MPa	最大流量 L/min
UBGR-03-※-B-20	25	0.7~7.0	50
UBGR-03-※-H-20		3.5~25	
UBGR-06-※-20		0.7~25	125
UBGR-10-※-20		0.7~25	200

C
ブレーキ弁



アンロード
リリーフ弁



アンロードリリーフ弁

Unloading Relief Valves

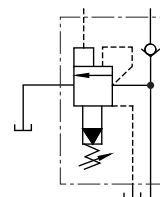
アキュムレータ回路、または高低二圧ポンプ回路などにおいて、ポンプを最小の負荷で運転するために使用されます。

仕様

モデル番号	最高使用圧力 MPa	圧力調整範囲 MPa	最大流量 L/min
BUCG-06-※※-30	21	B : 2.5~7.0	125
BUCG-10-※※-25		C : 3.5~14 H : 7.0~21	250



JIS油圧図記号



—— ブレーキ弁・アンロードリリーフ弁の詳細については別途お問い合わせください。 ——