

- 1) 管フランジ取付け面は ISO 6162
 4ボルトフランジに準拠します。
- 2) ドレンポート"DR"、パイロットポート"X"
 は ISO 1179-1管用平行ねじポートに
 準拠します。

SIGN DATE APPROVED CHECKED THIRD ANGLE PROJECTION FILE NO.	DATE	DRAWN	YUKEN KOGYO CO., LTD.	
	21-12-6	林(優)	MODEL NO.	A3HM45-*14BS*-20
	寺沢	林(明)	NAME	A3HM45形 可変ピストンポンプ ロードセンシング制御
	2252Q		DWG NO.	PA316114-8-0 (1/2)

定格

理論押しおけ容積	45.7	cm ³ /rev
最高圧力	35	MPa 注1
定格圧力	31.5	MPa 注1
圧力調整範囲	3.0~31.5	MPa
ロードセンシング差圧 (差圧調整範囲)	1.5	MPa (出荷時)
回転速度範囲	600~2700	r/min
	(最小容積時 600~3300)	r/min)

使用油

石油系作動油
(非石油系作動油については別途お問い合わせください)

注1. 最高圧力及び定格圧力は
ポンプ吐出し圧力(一次側)
を表します。

粘度・油温範囲

		低温始動時	定常運転	短時間運転
粘度	mm ² /s	400~1600	16~400	7~15
油温(吸込ポートにおいて)	℃	-40~-25	-25~90	90~115
運転条件の制限	-	運転時間:1分以下 吐出し圧力:3MPa以下 回転速度:1000r/min以下	-	運転時間:1分以下 吐出し圧力:8MPa以下
推奨粘度	mm ² /s	20~60		

油汚染度

ISO 4406 20/18/14 以内

吸込み圧力

-20~+400kPa

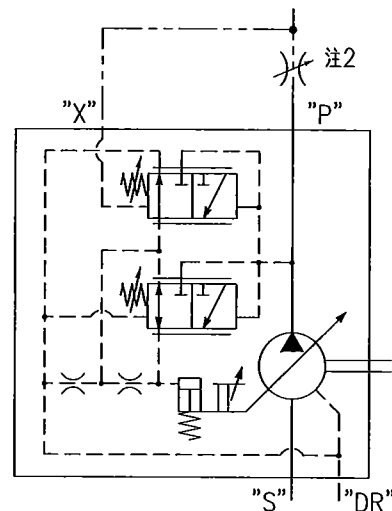
ドレン圧力

定常:0.1MPa以下
サージ:0.4MPa以下(サージ圧力許容時間:0.1秒以下)

特記事項

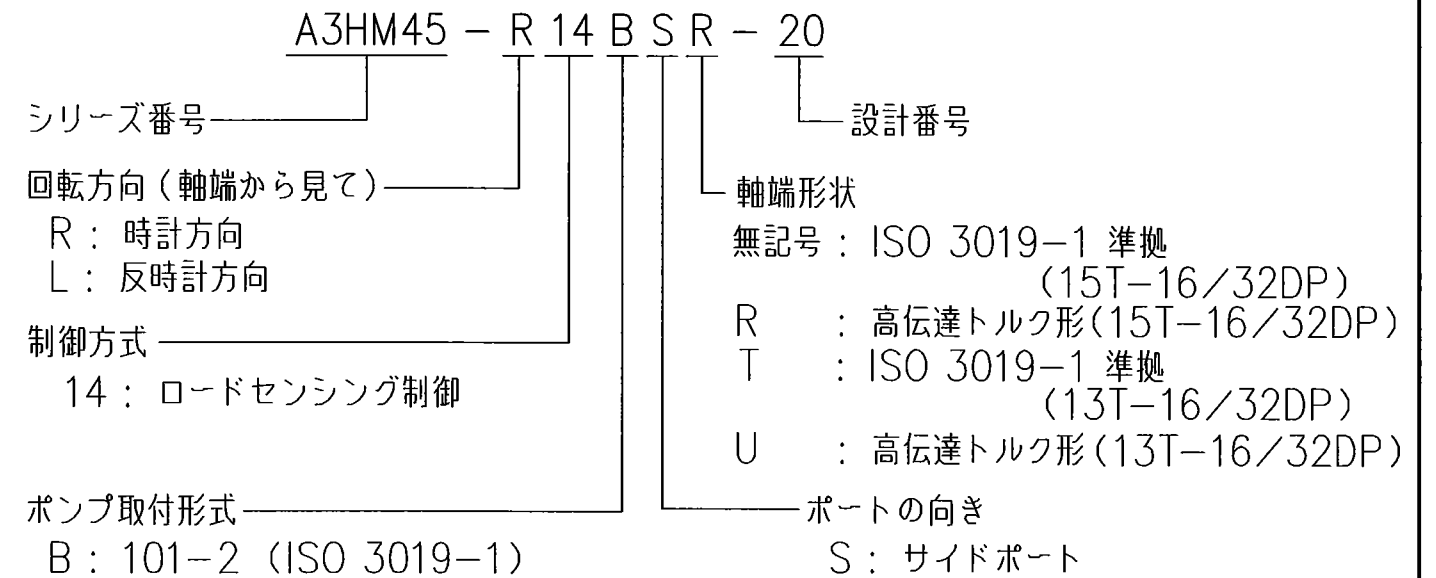
シール部品材質:FKM

油圧図記号



注2. 流量調整弁は
本ポンプに付属していません。

モデル番号の構成



第2ポンプ取付時、合計軸トルクについて

下記計算式を参考にして、各ポンプの軸トルクは下記範囲内としてください。
 但し、下記範囲内であっても、各ポンプの圧力仕様を超えない様にしてください。

A3HM45-*14BS-	A3HM45-*14BSR-
$\frac{T_1}{\text{メインポンプ}} + \frac{T_2}{\text{第2ポンプ}} \leq 402 \text{ (N}\cdot\text{m)}$	$\frac{T_1}{\text{メインポンプ}} + \frac{T_2}{\text{第2ポンプ}} \leq 474 \text{ (N}\cdot\text{m)}$ 且つ $T_2 \leq 404 \text{ (N}\cdot\text{m)}$
A3HM45-*14BST-	A3HM45-*14BSU-
$\frac{T_1}{\text{メインポンプ}} + \frac{T_2}{\text{第2ポンプ}} \leq 261 \text{ (N}\cdot\text{m)}$	$\frac{T_1}{\text{メインポンプ}} + \frac{T_2}{\text{第2ポンプ}} \leq 298 \text{ (N}\cdot\text{m)}$

DATE	DRAWN	YUKEN KOGYO CO., LTD.	
		MODEL NO.	A3HM45-*14BS*-20
APPROVED	CHECKED	NAME	A3HM45形 可変ピストンポンプ ロードセンシング制御
FILE NO.	2252Q	DWG NO.	PA316114-8-0 (2/2)