

定格

理論押しおけ容積	28.7	cm ³ /rev
最小調整容積	17.8	cm ³ /rev
最高圧力	35	MPa
定格圧力	31.5	MPa
安全弁圧力調整範囲	Δ 3.0~31.5	MPa
外部パイロット制御最高調整圧力	31.5	MPa
外部パイロット制御差圧 (差圧調整範囲)	1.5 1.0~3.0	MPa (出荷時) MPa
回転速度範囲	600~3200	r/min
	(最小容積時 600~3600)	r/min

使用油

石油系作動油
(非石油系作動油については別途お問い合わせください)

粘度・油温範囲

		低温始動時	定常運転	短時間運転
粘度	mm ² /s	400~1600	16~400	7~15
油温(吸込ポートにおいて)	℃	-40~-25	-25~90	90~115
運転条件の制限		運転時間:1分以下 吐出し圧力:3MPa以下 回転速度:1000r/min以下	—	運転時間:1分以下 吐出し圧力:8MPa以下
推奨粘度	mm ² /s	20~60		

油汚染度

ISO 4406 20/18/14 以内

吸込み圧力

-20~+400kPa

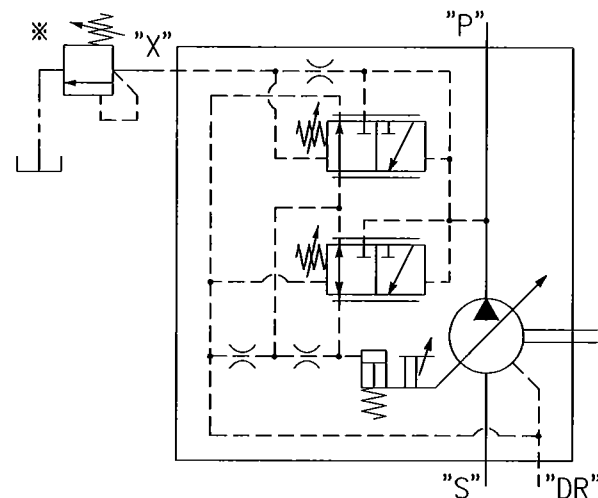
ドレン圧力

定常:0.1MPa以下
サージ:0.4MPa以下(サージ圧力許容時間:0.1秒以下)

特記事項

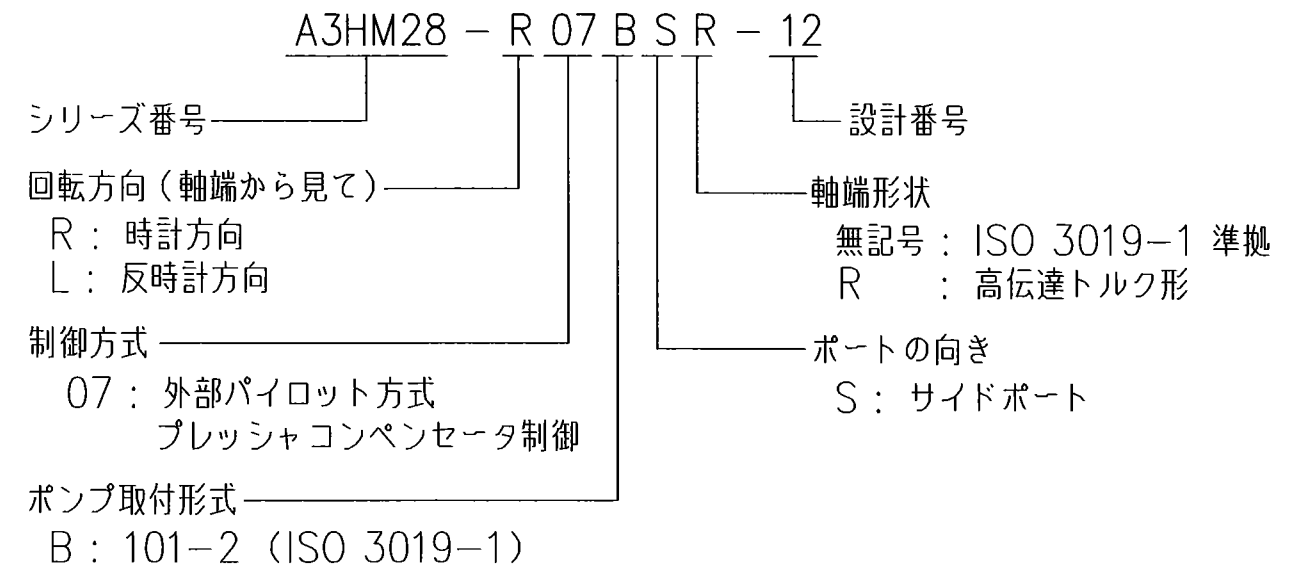
シール部品材質:FKM

油圧図記号



※外部パイロット制御用リリーフ弁は本ポンプに付属していません。

モデル番号の構成



第2ポンプ取付時、合計軸トルクについて

下記計算式を参考にして、各ポンプの軸トルクは下記範囲内としてください。但し、下記範囲内であっても、各ポンプの圧力仕様を超えない様にしてください。

A3HM28-*07BS-		A3HM28-*07BSR-	
$\frac{T_1}{\text{メインポンプ}}$	$+$	$\frac{T_2}{\text{第2ポンプ}}$	$\leq 261 (N \cdot m)$
且つ			
$T_2 \leq 172 (N \cdot m)$			

A3HM28-*07BS-		A3HM28-*07BSR-	
$\frac{T_1}{\text{メインポンプ}}$	$+$	$\frac{T_2}{\text{第2ポンプ}}$	$\leq 298 (N \cdot m)$
且つ			
$T_2 \leq 172 (N \cdot m)$			

訂正 8/31 P20-051 X1 SYM	DATE	DRAWN	YUKEN KOGYO CO., LTD.	
	APPROVED	CHECKED		MODEL NO.
	三角法 THIRD ANGLE PROJECTION		NAME	
	FILE NO.	2251H		DWG NO. PA316014-0-1 (2/2)