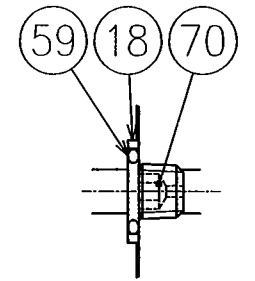
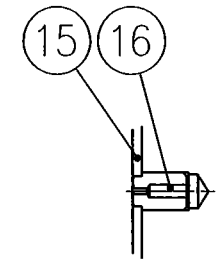


X-X断面詳細

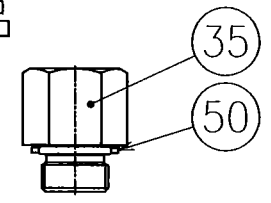


Y-Y断面詳細



A部詳細

付属品



10 D

| | | | | | |
|-----|-----------|----------------------------|---------|-----------------------|------------------------|
| # | SIGN | DATE | DRAWN | YUKEN KOGYO CO., LTD. | |
| | | 16-11-09 | m.g | MODEL NO. | A3HG145-※R09V※-※-※D-10 |
| | DATE | APPROVED | CHECKED | NAME | A3HG145形可変ピストンポンプ |
| | 7/9 | H.Y | 矢島 | | 外部パイロット付定馬力制御形 |
| SYM | REVISIONS | 三角法 THIRD ANGLE PROJECTION | | DWG NO. | PA322025-8-1 (1/2) |
| | | FILE NO. | 2285L | | |

表 1

| 照号 | 部品番号 | 部品名称 | 個数 | 備考 | 照号 | 部品番号 | 部品名称 | 個数 | 備考 |
|----|------------------|---------------|----|---|-------------|-----------------|------------------|----|-----------------------------------|
| 1 | 表 2 ★A 参照 | ハウジング | 1 | | 39 | 1303-PK410213-3 | 注油口指示銘板 | 1 | |
| 2 | 表 2 ★B 参照 | 中間ボデー | 1 | | 40 | SB1283-10 | 圧力制御弁 | 1 | ※ |
| 3 | 表 4 ★C 参照 | シャフト | 1 | | 41 | 表 2 ★H 参照 | 流量制御弁 | 1 | ※ |
| 4 | 表 2 ★D 参照 | シールリテーナ | 1 | | 42 | CA3H145-R-10 | CA3H145カートリッジキット | 1 | |
| 5 | 2275-PK112100-3 | クレイドル (R) | 1 | | 43 | TK180221-4 | 円すいころ軸受 | 1 | HR33011 |
| 6 | 2275-PK313653-8 | サイドカバー | 1 | | 44 | TK180219-8 | 円すいころ軸受 | 1 | 4T-33206 |
| 7 | 2285-PK413449-0 | スリーブ (B) | 1 | | 45 | TK280463-1 | オイルシール | 1 | TCN557812 (FKM) |
| 8 | 2275-PK412946-6 | スリーブASS'Y (C) | 1 | | 46 | TK990010-1 | プラグ | 1 | G1/2 |
| 9 | 2275-PK412947-4 | 操作ピストン | 1 | | 47 | TK120097-1 | 六角穴付きボタンスボルト | 6 | JIS B 1174 M6×16-12.9 |
| 10 | 2276-PK412851-8 | リテーナ (A) | 1 | | 48 | TK990092-9 | コネクタ | 2 | KC010-020E ※ |
| 11 | 2275-PK412948-2 | シールピストン | 1 | | 49 | TK990093-7 | エルボ | 2 | KLO10-020KNNTOL ※ |
| 12 | 2285-PK413450-8 | バイアスピストン | 1 | | 50 | 表 2 ★J 参照 | ボンデットシール | 1 | 付属品 |
| 13 | 2275-PK412994-6 | ばね受け | 1 | | 51 | TK280542-2 | Oリング | 1 | S125 (FKM-70) |
| 14 | 2275-PK412951-6 | ばね | 1 | | 52 | TK280516-6 | Oリング | 1 | S80 (FKM-70) |
| 15 | 2275-PK412957-3 | 軸受 | 2 | | 53 | SO-FA-G95 | Oリング | 1 | OR FKM-70 G95-N |
| 16 | 2276-PK412848-4 | ピン (A) | 2 | | 54 | SO-FB-G40 | Oリング | 1 | OR FKM-90 G40-N ※ |
| 17 | 2285-PK212635-7 | ガスケット | 1 | | 55 | SO-FB-P26 | Oリング | 1 | OR FKM-90 P26-N |
| 18 | 1310E-PK412440-0 | バックアップリング | 1 | | 56 | SO-FB-P18 | Oリング | 1 | OR FKM-90 P18-N |
| 19 | 2276-PK412849-2 | アテ金 (A) | 1 | | 57 | SO-FB-P11 | Oリング | 4 | OR FKM-90 P11-N ※ |
| 20 | 2276-PK412850-0 | アテ金 (B) | 1 | | 58 | SO-FB-P10A | Oリング | 1 | OR FKM-90 P10A-N |
| 21 | 表 2 ★E 参照 | シールカバー | 1 | | 59 | SO-FB-P9 | Oリング | 4 | OR FKM-90 P9-N |
| 22 | 1314M-PK312736-2 | エンドカバー (A) | 1 | | 60 | TB-SM-20×70 | 六角穴付きボルト | 4 | |
| 23 | 2274-PK412918-5 | シム | 適宜 | t=0.15 | 61 | TB-SM-12×35 | 六角穴付きボルト | 2 | |
| | t=0.20 | | | 62 | 表 2 ★K 参照 | 六角穴付きボルト | 4 | ※ | |
| | t=0.25 | | | 63 | TB-SM-10×30 | 六角穴付きボルト | 2 | | |
| | t=0.50 | | | 64 | TB-SM-8×20 | 六角穴付きボルト | 4 | | |
| 24 | C2275-PK212379-2 | シリンダブロック | 1 | シリンダブロックASS'Y (R) に含まれます。 (C2275-PK412998-7) | 65 | FP-SA-1/2 | 六角穴付きプラグ | 2 | |
| 25 | C2275-PK212395-8 | ポートプレート (R) | 1 | | 66 | FP-SA-1/8 | 六角穴付きプラグ | 8 | |
| 26 | C2275-PK413122-3 | ピストンASS'Y | 9 | CA3H145カートリッジキットに含まれます。 (照号 ④) | 67 | FP-SA-1/8N | 六角穴付きプラグ | 1 | |
| 27 | C2275-PK313622-3 | スリップリテーナ | 1 | | 68 | FP-SB-1/16 | 六角穴付きプラグ | 6 | |
| 28 | C2275-PK412941-7 | ピボット | 1 | | 69 | FP-SB-1/16N | 六角穴付きプラグ | 2 | |
| 29 | C2275-PK412942-5 | ワッシャ | 2 | | 70 | TP-OPT-1/16×1.5 | 絞り付きテーパねじプラグ | 1 | |
| 30 | C2275-PK412943-3 | ばね | 1 | | 71 | WP-CA-10 | 平座金 | 2 | |
| 31 | SR-B-62 | スナップリング | 1 | | 72 | TN-AA-12 | 六角ナット | 1 | |
| 32 | TK150076-8 | ダウエルピン | 3 | DP-C-4×45 | 73 | PN-SA-8×10 | 平行ピン | 3 | |
| 33 | 098-PK412362-6 | 六角ボルト | 2 | M10×25 L | 74 | TZ-E-8 | アイボルト | 1 | |
| 34 | 098-PK412626-4 | 六角ボルト | 1 | M12×40 L | 75 | 表 4 ★L 参照 | キー | 1 | |
| 35 | 表 2 ★F 参照 | アダプタ | 1 | 付属品 | 76 | RV-A-7 | 打込みびょう | 2 | |
| 36 | 2285L-PK413418-5 | サブプレート | 1 | ※ | 77 | 表 3 ★Q 参照 | 平座金 | 4 | フート取付形の 場合のみ使用。 (A3HG145-L) |
| 37 | 2285L-PK413420-1 | 配管 | 2 | ※ | 78 | 表 3 ★P 参照 | 六角ボルト | 4 | |
| 38 | 900-VK312767-7 | 銘板 | 1 | | 79 | 表 3 ★M 参照 | 取付ブラケット | 1 | |
| | | | | | 80 | 表 2 ★N 参照 | 制御弁キット | 1 | |

表 2

| モデル番号 | ★A ((1) ハウジング) | ★B ((2) 中間ボデー) | ★D ((4) シールリテーナ) | ★E ((2) シールカバー) | ★F ((3) アダプタ) | ★H ((4) 流量制御弁) | ★J ((5) ボンデットシール) | ★K ((6) 六角穴付きボルト) | ★N ((6) 制御弁キット) |
|----------------------|-----------------|-----------------|------------------|------------------|----------------|----------------|----------------------------|-------------------|-----------------|
| A3HG145-※R09V※-※-E1D | 2285-PK112559-0 | 2285-PK112563-2 | 2285-PK314673-5 | 2285-PK314616-4 | — | SC1114-E-10 | — | TB-SM-12×30 | ST1054-145-E-10 |
| A3HG145-※R09V※-※-E2D | | 2285-PK112571-5 | | | | | | TB-SM-12×30 | ST1054-145-E-10 |
| A3HG145-※R09V※-※-U1D | 2285-PK112560-8 | 2285-PK112564-0 | 2285-PK314674-3 | 1314M-PK312738-8 | 900-PK413379-9 | SC1114-U-10 | TK280546-3 (KP-C-05 (FKM)) | TB-SU-1/2×1-1/4 | ST1054-145-U-10 |
| A3HG145-※R09V※-※-U2D | | 2285-PK112571-5 | | | | | | TB-SM-12×30 | ST1054-145-E-10 |
| A3HG145-※R09V※-※-J1D | | — | | | | | | — | — |

表 3

| モデル番号 | ★M ((7) 取付ブラケット) | ★P ((7) 六角ボルト) | ★Q ((7) 平座金) |
|----------------------|------------------|----------------|--------------|
| A3HG145-LR09V※-※-E1D | 2286-PK212682-9 | TB-HA-16×45 | WP-CB-16 |
| A3HG145-LR09V※-※-E2D | | — | — |
| A3HG145-LR09V※-※-U1D | 2276-PK212424-6 | TB-HA-20×50 | WP-CB-20 |
| A3HG145-LR09V※-※-U2D | | — | — |
| A3HG145-LR09V※-※-J1D | | — | — |

表 4

| モデル番号 | ★C ((3) シャフト) | ★L ((7) キー) |
|-----------------------|-----------------|--------------|
| A3HG145-※R09V※-K-E1D | 2285-PK212678-7 | KY-C-14×9×70 |
| A3HG145-※R09V※-K-E2D | | — |
| A3HG145-※R09V※-K-U1D | 2285-PK212679-5 | KY-E-7/16×56 |
| A3HG145-※R09V※-K-U2D | | — |
| A3HG145-※R09V※-K-J1D | | — |
| A3HG145-※R09V※-SP-※D | 2285-PK212680-3 | — |
| A3HG145-※R09V※-SP1-※D | 2285-PK212754-6 | — |

△ ※ 制御弁キットに含まれます。(照号 ⑧)

| | | | | | | | |
|------------------------|----------------------|---------------------------|------|----------------------------|-------------------------------|-----------------------|---|
| 大 費 P18-07812/26 | 日 付 P18-0437/9 | 年 月 日 P17-0659/1 | SIGN | DATE | DRAWN | YUKEN KOGYO CO., LTD. | |
| | | | | APPROVED | CHECKED | | MODEL NO. A3HG145-※R09V※-※-※D-10 |
| | | | | 三角法 THIRD ANGLE PROJECTION | | | NAME A3HG145形可変ピストンポンプ 外部パイロット付定馬力制御形 |
| | | | | FILE NO. 2285L | DWG NO. PA322025-8-3 (2/2) | | |

10 D