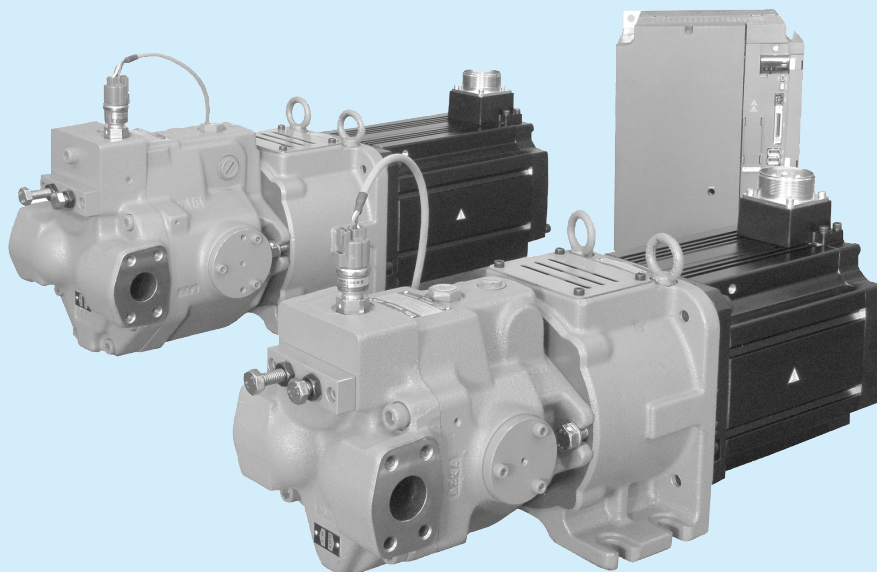
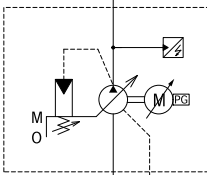
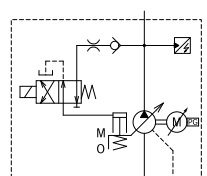


ASR系列 AC伺服电机驱动泵

"ASR" Series AC Servo Motor Driven Pumps



ASR系列AC伺服电机驱动泵

种类	液压图形符号	几何排量 cm ³ /rev						最高 工作压力 MPa	页次	
		0	2	5	10	20	50			100
ASR 系列 AC 伺服电机驱动泵	 单排量型	ASR 1							21	A-201
		ASR 2						16		
		ASR 3								
	 双排量型	ASR 5						21		
		ASR 10								

流量、压力的控制随心所欲！

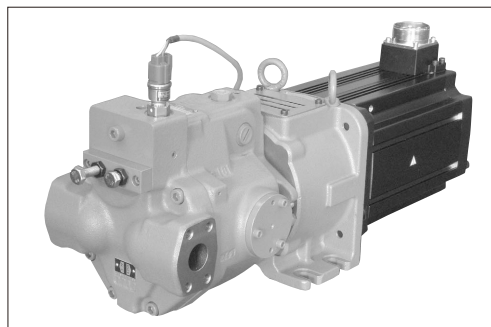
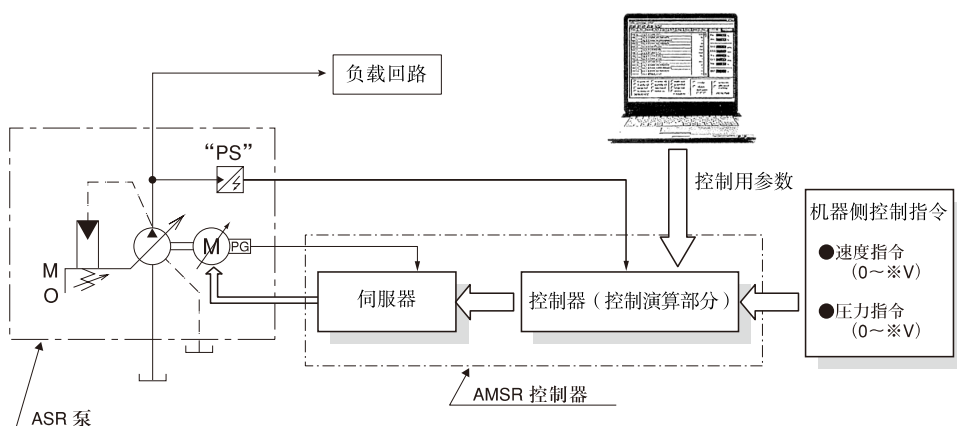
ASR系列AC伺服电机驱动泵

“ASR” Series AC Servo Motor Driven Pumps

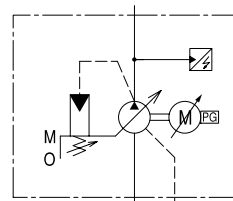
ASR系列泵是由AC伺服电机的旋转直接驱动柱塞泵，电机转速可以从零到最大转速自由控制，由此实现泵的变量控制。输出流量和压力通过专用的AMSR控制器来进行高精度控制，因此该系列泵的响应性能和再现性能极其优秀。

系统结构

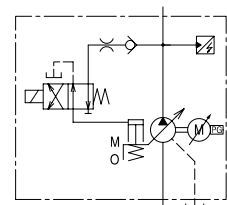
从上游来的控制信号（速度、压力指令）和传感器信号之间的控制偏差经过AMSR控制器计算后来驱动AC伺服电机，以此构成闭环控制。控制用参数可以通过专用软件进行数码式设定。



液压图形符号



单排量型
ASR※-※※-※X※-



双排量型
ASR※-※※-※W※-

节能、低发热

因为转速完全按照机器的要求条件来控制，不产生无用的动力损失，所以能够降低液压油的发热，油箱容量也可以大幅度减少。

泵在不同控制方式下所需电耗的比较

ASR系列	30~70	降低率 30~70%
04EH型	60~80	
流量压力一定型	100	

低噪声

在空载时以及压力控制时，电机基本上处于停机状态，故可以把噪声降低到极小。

高性能

因为通过AC伺服电机直接来控制泵的转速，故可以提高低压低速时的稳定性和响应性。

小型紧凑且接线简洁的数字设定式AMSR控制器

通过将伺服系统和控制器合为一体，达到了小型紧凑且接线简洁，参数设定采用了既简单又具有再现性的数字式调节。

扩大了使用范围的双排量型

双排量型可以用电磁换向阀来切换斜盘倾角的大↔小。低压大流量和高压小流量的2台泵的动作可用1台泵来完成，故比单排量型，在相同的电机容量的条件下，压力和流量的使用范围可大幅度的扩大。

大流量

利用AMSR控制器的合算功能，最大可以达到3200L/min (ASR10 x 16台)的大流量。

参 数

项目		型号	ASR 1-	ASR 2-	ASR 3-	ASR 5-	ASR10-		
电机标记			C	C	E	G	J	M	
泵	流量控制系	最大流量	39.5 L/min	55.5 L/min	92.2 L/min	129.3 L/min	200 L/min		
		最小控制流量	1%						
		滞环	小于1%						
		重复性	小于1%						
		输入信号电压	31.6 L/min / 5V	44.4 L/min / 5V	73.8 L/min / 5V	112.4 L/min / 5V	200 L/min / 5V		
		最大允许输入信号电压*	39.5 L/min / 6.25V	55.5 L/min / 6.25V	92.2 L/min / 6.25V	129.3 L/min / 6.25V	200 L/min / 5.75V		
	压力控制系	最高工作压力	21 MPa	16 MPa	21 MPa				
		最低调节压力	0.1 MPa						
		滞环	小于1%						
		重复性	小于1%						
		输入信号电压	17.5 MPa / 5V	16 MPa / 4.57V	17.5 MPa / 5V				
		最大允许输入信号电压*	21 MPa / 6V	21 MPa / 6V					
	A C 伺服电机参数	额定输出	4.5 kW			6 kW	8 kW	11 kW	15 kW
		绝缘等级	F级						
冷却方式		全封闭自然冷却					全封闭强制风冷		
		冷却扇耗电量	—————					62W (50Hz) / 76W (60Hz)	
环境		温度	0~+40 °C (不冻结)						
	湿度	小于80% RH(不结露)							
质量	单排量型	54 kg	54 kg	80 kg	87 kg	94 kg	175.5 kg	213 kg	233 kg
	双排量型	55 kg	55 kg	82 kg	89 kg	96 kg	177.5 kg	214 kg	234 kg
配套控制器型号		AMSR-※C-※00-10			AMSR-2DE-※00-10	AMSR-※FGI-※00-10	AMSR-※HJL-※00-10	AMSR-※KMO-※00-10	

★通过控制器调节也可进行[最大流量/5V(39.5L/min/5V); 最高工作压力/5V(21MPa/5V)]の設定。

型号说明

以下型号为包括AC伺服电机泵、AMSR控制器和再生电阻器的系统型号。

ASR3	-4	G	-H	X	S	A100	N	-A	00	-12
★1 系列号	电源电压	电机标记	最高工作压力	流量机构	接口位置 安装型式	★3 ★4 电磁换向阀 线圈标记	★3 ★4 ★6 电磁换向阀 电气接线型式	功能选择	参数号码	设计号
ASR1	无标记: AC 200 V 4: AC 400 V	C	H: 21 MPa	X: 单排量型 W: 双排量型	S: 侧面接口 无标记: 轴向接口	交流 A100:AC100V A120:AC120V A200:AC200V A240:AC240V 直流 无标记:DC24V D12:DC12V D48:DC48V D100:DC100V D110:DC110V D200:DC200V D220:DC220V 交流(交直整流) R100:AC100V R110:AC110V R200:AC200V R220:AC220V	无标记: 接线盒型 N: DIN 插头型(任选)	A: 单独 B: 联合★5 (可单独使用)	00:标准	12
ASR2		C	C: 16 MPa		12					
ASR3		E★2、G			12					
ASR5		G、J	H: 21 MPa		12					
ASR10		J、M			12					

★1. 如备用件只需要AC伺服电机泵时,在指定型号时请在型号的开头上加上「N-」,并且将功能选择和参数号码均指定为无标记。

例)N-ASR3-4G-HXSA100N-12

★2. 选择电机标记为“E”时,电源电压只能是AC200V。

★3. 所示形式为任选。指定任选时请事先确认交货期。

★4. 适用于流量机构“W”型

★5. 关于联合使用时的液压回路、结构零件、电气缆线等的型式,详情请与我们联系。

★6. ASR1, ASR2, ASR5, ASR10时,电磁换向阀电气接线形式另有下述选择。M: 接线盒型(无手动操作用销) P: DIN插头型(无手动操作用销)