

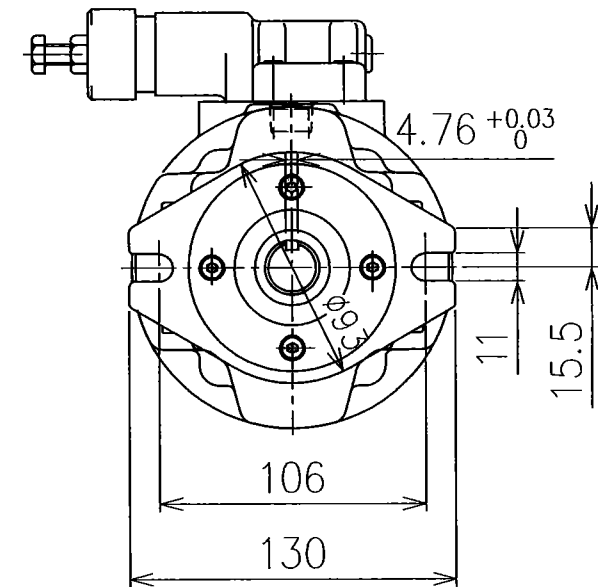
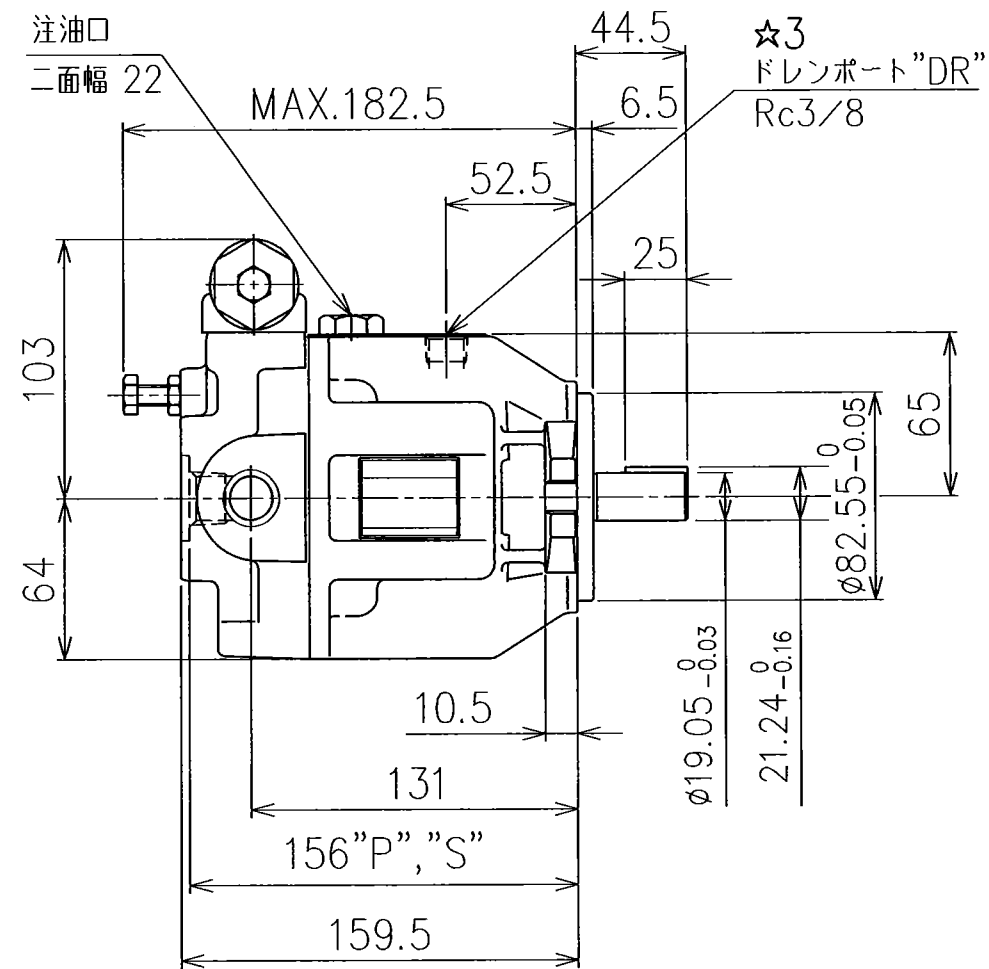
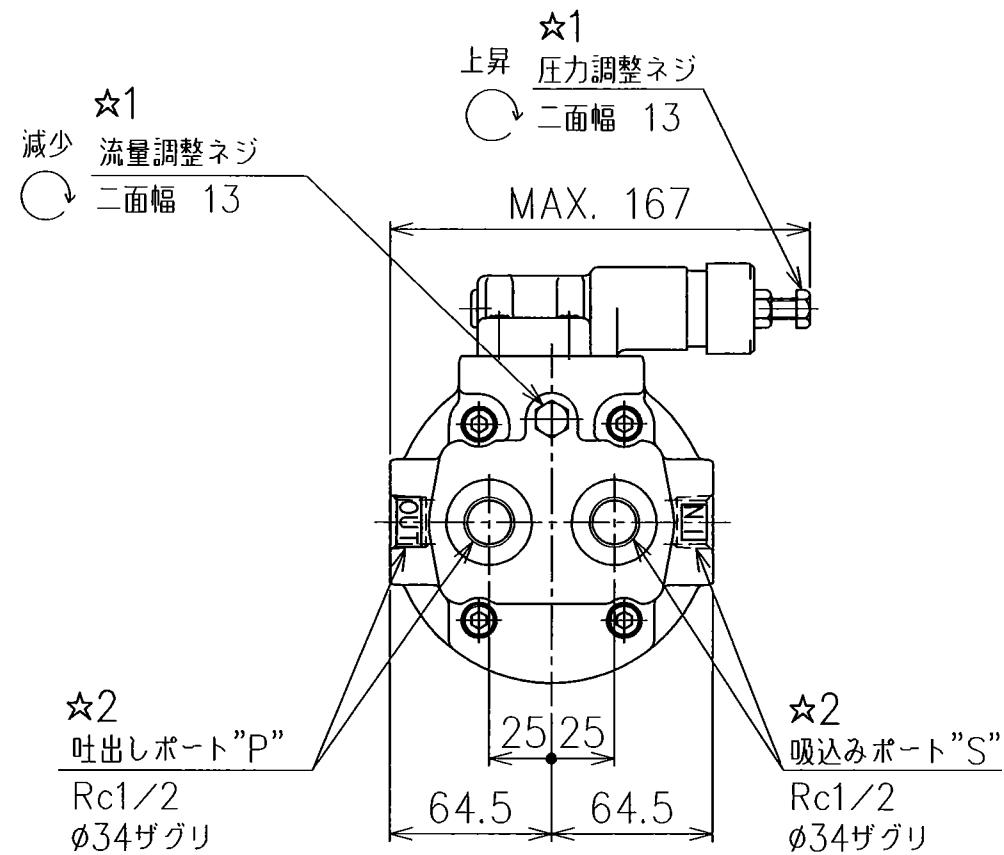
NOTES

1. 吸込みポート、吐出しポートはアキシャルポートが標準です。
 サイドポートをご使用の場合は六角穴付テーパねじプラグを
 アキシャルポートに付け替えてご使用下さい。
2. 圧力調整及び流量調整変更後、ロックナットを必ず
 締め付けて下さい。(☆1)
 締め付けトルク：7.5~9.5Nm
3. 吸込み"S"、吐出し"P"ポートは下記締め付けトルクで
 締め付けて下さい。(☆2)
 ポート締め付けトルク：65~75Nm
4. ドレンポートは下記締め付けトルクで締め付けて下さい。(☆3)
 ドレンポート締め付けトルク：40~50Nm

尺度：1/3 質量：8.5kg

13 D

SYM	DATE	DRAWN	YUKEN KOGYO CO., LTD.
	18-10-30	荒井	
	APPROVED	CHECKED	MODEL NO.
	寺沢	T.T	A10-FR01※-13
REVISIONS	三角法 THIRD ANGLE PROJECTION		NAME
DATE			A10形 可変ピストンポンプ
SIGN			圧力コンペンセータ制御
FILE NO.	1317		DWG NO.
			PA315873-0-0 (1/3)



NOTES

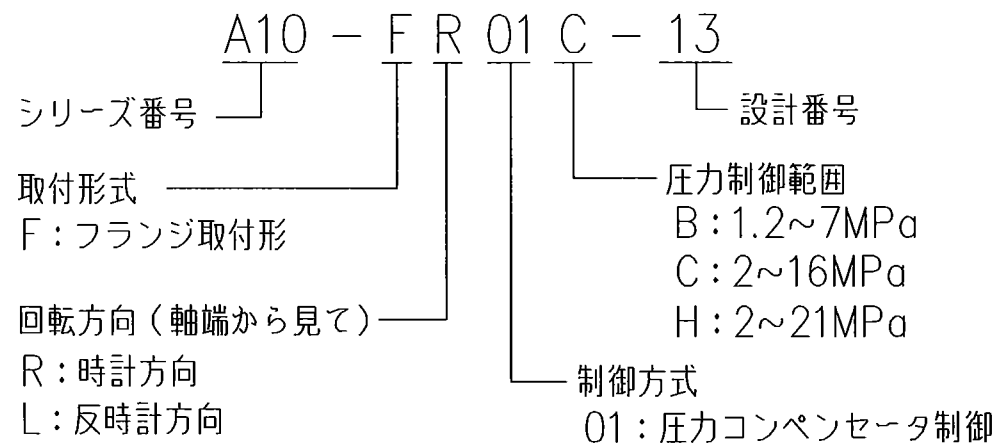
1. 吸込みポート、吐出しポートはアキシャルポートが標準です。
 サイドポートをご使用の場合は六角穴付テーパねじプラグを
 アキシャルポートに付け替えてご使用下さい。
2. 圧力調整及び流量調整変更後、ロックナットを必ず
 締め付けて下さい。(☆1)
 締め付けトルク：7.5~9.5Nm
3. 吸込み"S"、吐出し"P"ポートは下記締め付トルクで
 締め付けて下さい。(☆2)
 ポート締め付トルク：65~75Nm
4. ドレンポートは下記締め付トルクで締め付けて下さい。(☆3)
 ドレンポート締め付トルク：40~50Nm

尺度：1/3 質量：8.5kg

13 D

SIGN	DATE	DRAWN	YUKEN KOGYO CO., LTD.
	APPROVED	CHECKED	
REVISIONS	三角法 THIRD ANGLE PROJECTION		NAME A10形 可変ピストンポンプ 圧力コンペンセータ制御
	FILE NO. 1317	DWG NO. PA315873-0-0	(2/3)

モデル番号の構成



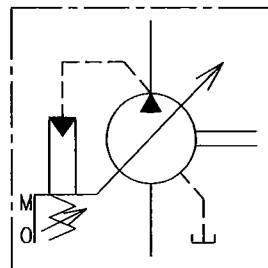
定格

理論押しのか容積	10.0 cm ³ /rev
定格圧力	16 MPa
最高圧力	21 MPa
回転数範囲	600~1800 rpm
最小調整流量	2.0 cm ³ /rev
※調整ねじ1回転当りの流量調整量 : 1.06 cm ³ /rev	

使用油 ISO VG 32~46相当 石油系作動油

粘度範囲 20~400 mm²/s

油圧図記号



使用上の注意

- ポンプは注油口の位置が上になるように据付けてください。
軸接続の際はフレキシブルカップリングを使用し、軸には曲げ荷重およびスラスト荷重がかからないようにしてください。（直接歯車やベルトで駆動しないでください。）
尚、駆動軸とのズレが、TIR.0.1mm,角度誤差 0.2°を越えないようにしてください。
- 吸込み圧力はポンプ入口にて-16.7kPa~+50kPaにしてください。
- 鋼管配管の場合、配管によりポンプに無理な力が、かからないように注意してください。
- ドレン配管は下記を目安にして、他の戻りラインと合流せずに単独で行い、端末を必ず油中に入れてください。

配管継手サイズ	-----	R3/8 (内径 φ8.5以上)
配管内径	-----	10以上
配管長さ	-----	1m以下

- 作動油の汚染管理には十分注意をはらい、汚染度はJIS B 9933 (ISO 4406) 21/19/15 または、NAS10級以内にしてください。尚、吸込みラインには、100ミクロン(150メッシュ)のフィルター、戻りラインには10ミクロン以下のフィルターをご使用ください。
- ポンプ初期運転前には必ず注油口から作動油をハウジング内に充填してください。
尚、運転開始時には、吐出しラインを無負荷にしてポンプを始動し、正常に油を吸込むことを確認してください。
- 初期あるいは長期運転休止後に運転する場合には、油を吸込みにくいことがありますのであらかじめ吐出し側に空気抜き弁（モデル番号：ST1004）を設けておくか、または吐出し側にて空気抜きを行ってください。
- ポンプ内部および配管内に空気が混入していると、振動発生の原因になりますので、空気抜きは完全に行ってください。
- ポンプを油面より上部に設置する場合は、吸込みラインの空気だまりを防止するため吸込み配管およびサクションフィルターはポンプより高くしないでください。
尚、吸込み側の配管は適合する管サイズのものを使用し吸込みポートの高さは油面から1m以内にしてください。

		13 D	
REVISIONS	DATE	DRAWN	YUKEN KOGYO CO., LTD.
	APPROVED	CHECKED	
SYM	三角法 THIRD ANGLE PROJECTION		NAME
	FILE NO.	DWG NO.	
	1317	PA315873-0-0	(3/3)