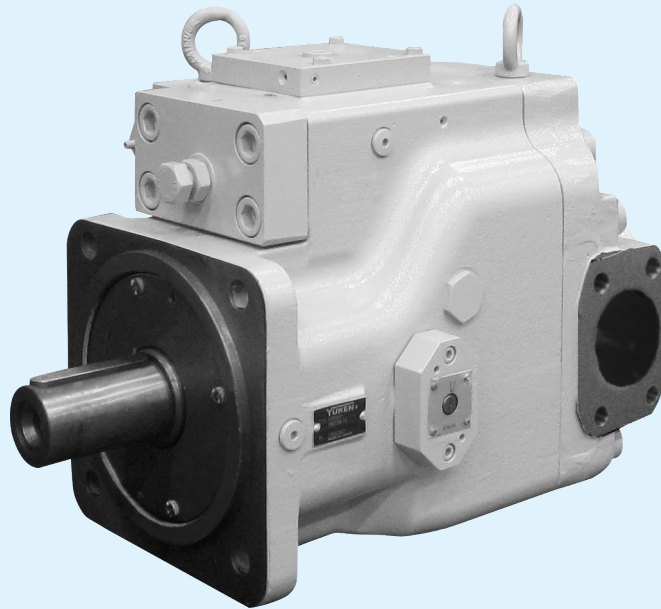

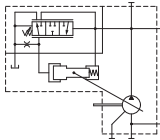


# A7H 系列 高压变量柱塞泵

## “A7H” Series High Pressure Variable Displacement Piston Pumps



### ■ A7H系列高压变量柱塞泵

种 类	液压图形符号	几何排量 cm <sup>3</sup> /rev									最 高 工作压力 MPa	页 次
		1	2	5	10	20	50	100	200	300		
 高压 变量 柱塞 泵 系列	 单泵*								A7H180 A7H265	40	A-184	

★ 控制方式：可以提供压力补偿控制型、恒功率控制型和恒功率控制型(带外控先导压油口)的3种方式。

● 关于A7H系列高压变量柱塞泵的详细说明另请询问。

**A7H 系列**  
高压变量柱塞泵

## 单泵、压力补偿控制型

"A7H" Series High Pressure Variable Displacement Piston Pumps - Single Pump, Pressure Compensator Type

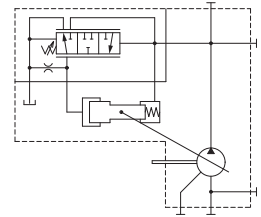
### 参数

型号	几何排量 cm <sup>3</sup> /rev	工作压力 MPa		转速范围 r/min	
		额定	最高	额定	最高(自吸)
A7H180-※R01S※※-11	180	35	40	1800	1900
A7H265-※R01S※※-11	270	35	40	1200	1600

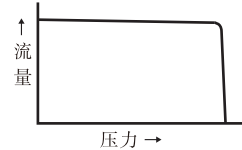
### 型号说明

A7H180	-F	R	01	S	N	A	-11
系列号	安装型式	旋转方向	控制方式	接口位置	管法兰	第二泵 (随动泵)安装面 尺寸标记	设计号
A7H180 (180cm <sup>3</sup> /rev)	F: 法兰 安装型	R: 顺时针 方向 (从轴端看)	01: 压力补 偿控制 (带最小调 节流量功能)	S: 侧面 接口	无标记: 带管法兰 N: 不带管法兰	无标记: 无配装 (带后盖) A: SAE A 安装 B: SAE B 安装 C: SAE C 安装 CC: SAE CC 安装 D: SAE D 安装	11
A7H265 (270cm <sup>3</sup> /rev)	L: 底座 安装型						

### 液压图形符号



### 特性



**A7H 系列**  
高压变量柱塞泵

## 单泵、恒功率控制型

"A7H" Series High Pressure Variable Displacement Piston Pumps - Single Pump, Constant Power Control Type

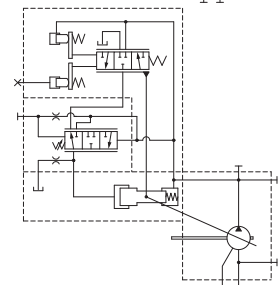
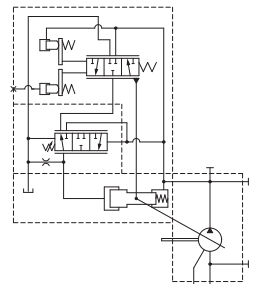
### 参数

型号	几何排量 cm <sup>3</sup> /rev	工作压力 MPa		转速范围 r/min	
		额定	最高	额定	最高(自吸)
A7H180-※R09※※※※-11	180	35	40	1800	1900
A7H265-※R09※※※※-11	270	35	40	1200	1600

### 型号说明

A7H180	-F	R	09	R	S	N	A	-M1	-11
系列号	安装型式	旋转方向	控制方式	外控先导压力	接口位置	管法兰	第2泵 安装面标记	功率控 制编码	设计号
A7H180 (180cm <sup>3</sup> /rev)	F: 法兰 安装型	R: 顺时针 方向 (从轴端看)	09: 恒功率 控制(带 最小调 节流量 功能)	无标记: 无 R: 有	S: 侧面 接口	无标记: 带管法兰 N: 不带管 法兰	无标记: 不配装 (带后盖) A: SAE A 安装 B: SAE B 安装 C: SAE C 安装 CC: SAE CC 安装 D: SAE D 安装	详细资料 另请咨询	11
A7H265 (270cm <sup>3</sup> /rev)	L: 底座 安装型								

### 液压图形符号



09R: (带外控先导压力口)

### 特性

