

## YAパック YA10/YA16

## —— モデルチェンジのお知らせ ——

発売以来ご好評いただいている YA パックにつきまして、このたび搭載電動機の変更によりモデルチェンジを実施いたしますので、お知らせいたします。

## ■対象モデル

従来モデル番号	新モデル番号
YA10-B-2-0.75-51	YA10-B-2-0.75-52
YA10-B-3-0.75-51	YA10-B-3-0.75-52
YA10-B-3-1.5-51	YA10-B-3-1.5-52
YA10-B-4-0.75-51	YA10-B-4-0.75-52
YA10-B-4-1.5-51	YA10-B-4-1.5-52
YA16-B-1-0.75-50	YA16-B-1-0.75-52
YA16-B-2-0.75-50	YA16-B-2-0.75-52
YA16-B-4-1.5-50	YA16-B-4-1.5-52

## ■変更内容

- (1) 搭載電動機 0.75kW の変更 (41 デザイン化)
- (2) タンク [本体または上板] の変更

電動機の変更に伴い、電動機付近の吊り金具およびアイボルトの位置を変更しています。

- ★搭載電動機 1.5kW は電動機に変更ありませんが、共用タンクの変更に伴い 52 デザインへモデルチェンジを実施いたします。

## ■取付互換性

有り

## ■切替時期

2021年6月予定

在庫終了後の切替えを予定していますが、旧製品の在庫状況により切替時期が変更される場合があります。

■外形

下記外観図をご参照ください。

モデル番号	外観図番号
YA10-B-2-0.75-52	UH2, UA2-79610B-7
YA10-B-3-0.75-52	UH2, UA2-79610B-8
YA10-B-3-1.5-52	UH2, UA2-79610B-9
YA10-B-4-0.75-52	UH1, UA1-79610B-10
YA10-B-4-1.5-52	UH1, UA1-79610B-11
YA16-B-1-0.75-52	UH2, UA2-79610B-1
YA16-B-2-0.75-52	UH2, UA2-79610B-4
YA16-B-4-1.5-52	UH1, UA1-79610B-12

■新旧比較

●仕様

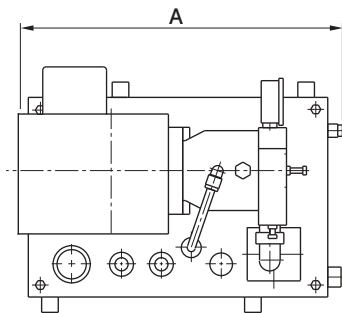
下記質量以外の仕様は新旧同一です。

旧製品		新製品	
モデル番号	質量 kg	モデル番号	質量kg
YA10-B-2-0.75-51	49	YA10-B-2-0.75-52	48
YA10-B-3-0.75-51	54	YA10-B-3-0.75-52	53
YA10-B-4-0.75-51	59	YA10-B-4-0.75-52	58
YA16-B-1-0.75-50	43	YA16-B-1-0.75-52	42
YA16-B-2-0.75-50	45	YA16-B-2-0.75-52	44

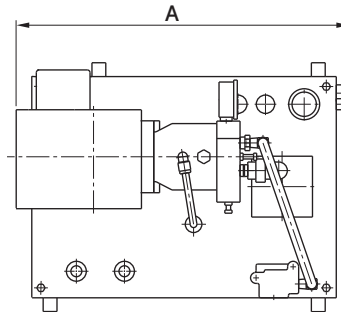
●外形

下記寸法以外は新旧同一です。

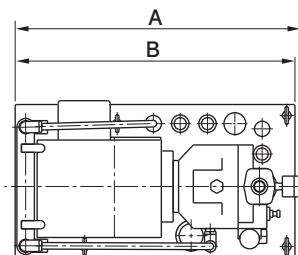
① YA10-B-2-0.75/YA10-B-3-0.75



② YA10-B-4-0.75



③ YA16-B-1-0.75/YA16-B-2-0.75



旧モデル番号	A	B	新モデル番号	A	B
YA10-B-2-0.75-51	505	—	YA10-B-2-0.75-52	490	—
YA10-B-3-0.75-51	505	—	YA10-B-3-0.75-52	490	—
YA10-B-4-0.75-51	615	—	YA10-B-4-0.75-52	600	—
YA16-B-1-0.75-50	560	550	YA16-B-1-0.75-52	520	510
YA16-B-2-0.75-50	560	550	YA16-B-2-0.75-52	520	510