

M1形電動機

——— モデルチェンジのお知らせ ———

発売以来ご好評いただいている M1 形電動機につきまして、このたび高効率電動機の生産性向上のため、モデルチェンジを実施いたしますので、お知らせいたします。

■対象モデル

従来モデル番号	新モデル番号
M1-※-※-40	M1-※-※-41

■変更内容

電動機容量 0.75kW のフレーム材質変更

旧製品	新製品
鋼板	アルミダイキャスト

★ 1.5kW/2.2kW/3.7kW は変更ありませんが、同様に 41 デザインへモデルチェンジを実施いたします。

■取付互換性

有り

取付寸法は変更ありませんが、油圧ユニット搭載時に影響する以下の寸法が異なります。

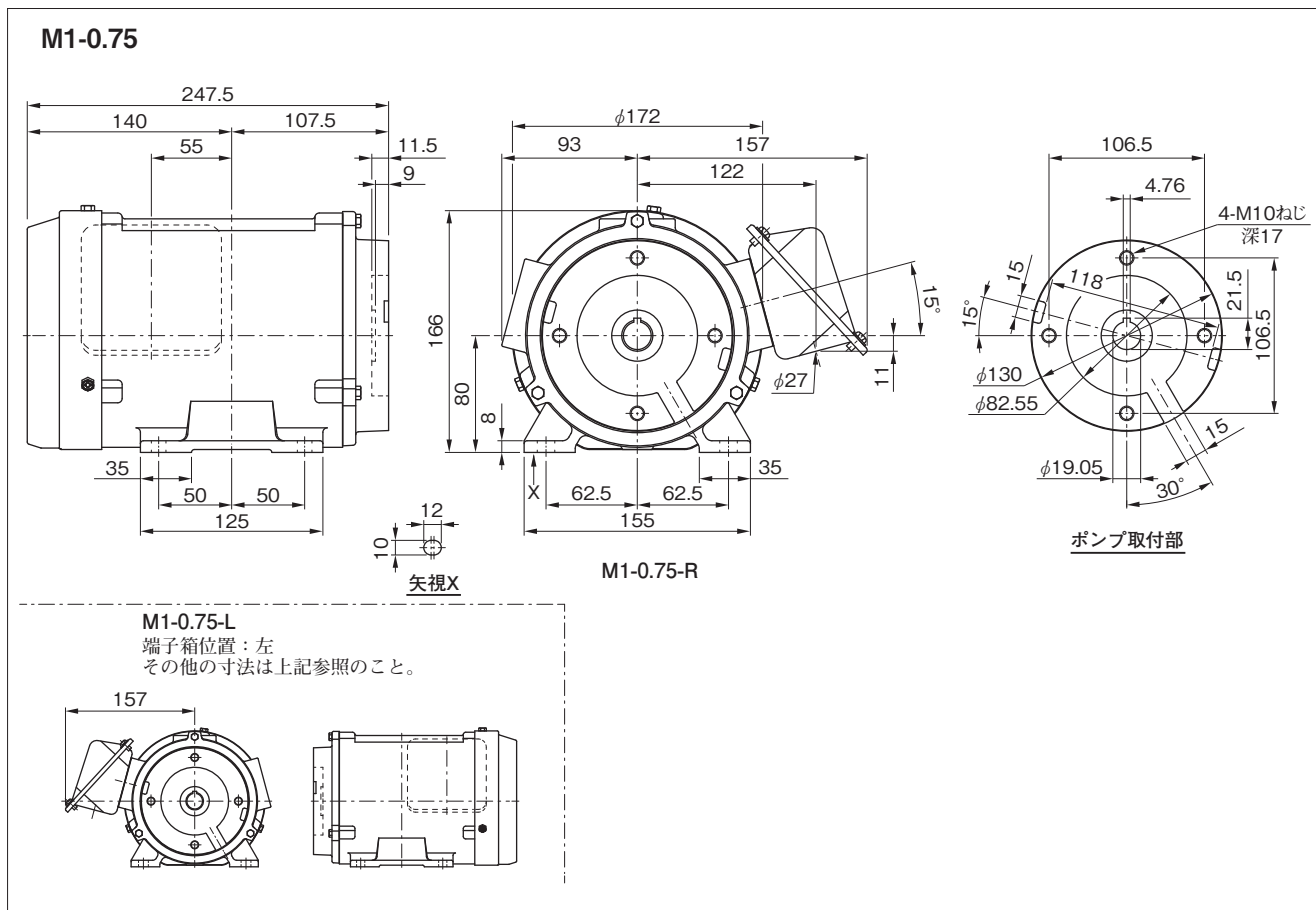
No.	ページ・寸法記号	影響内容
1	No.2 寸法B	ドレンクーラと電動機ファンの隙間 13.5mm 増加
2	No.2 寸法C	電動機端子台 22.5mm 移動
3	No.2 寸法I	取付脚部の厚み 3.5mm 増加
4	No.2 寸法L	取付穴寸法 長手方向 6mm 減少

■切替時期

2021年6月出荷分より（予定）

在庫終了後の切替えを予定していますが、旧製品の在庫状況により切替時期が変更される場合があります。

■外形



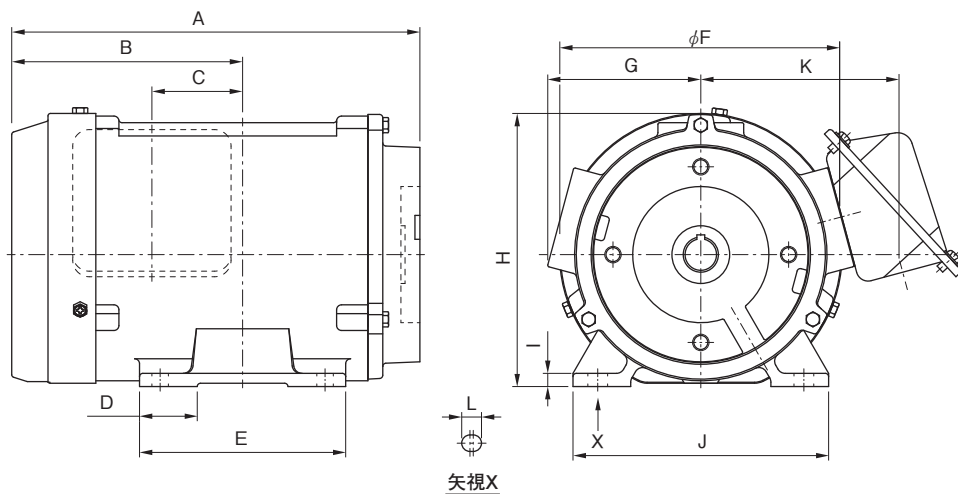
■新旧比較

●仕様

新旧で変更ありません。

●外形

以下寸法が異なります。



モデル番号		A	B	C	D	E	F	G	H	I	J	K	L
旧	M1-0.75-※-40	261	153.5	77.5	30	130	170	—	165	4.5	165	121	18
新	M1-0.75-※-41	247.5	140	55	35	125	172	93	166	8	155	122	12