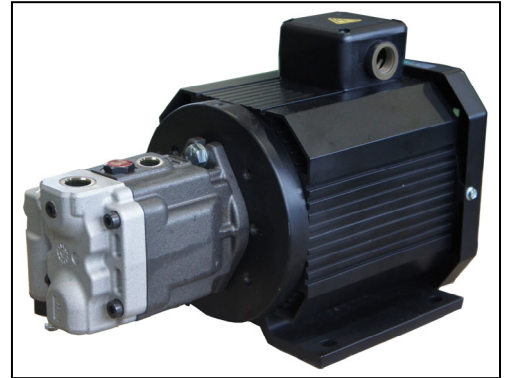


## AML1 型电机泵 AML1-※※-※-20 设计更改的通知

关于 AML1 型电机泵，此次更新了搭载的电动机，将进行 20 设计的型号变更，特此通知您（AML1 型电机泵在 2015 年 3 月暂停销售，但由于搭载了电动机能够应对高功率，因此再次进行销售）。

### ■主要更改内容

- (1) 质量增加了 1.5kg~9.7kg (质量比 106%~136%)。
- (2) 体格整体变大。
- (3) 搭载电动机的效率等级变更为 IE3，整体上提高了电动机的规格。



### ■安装互换性

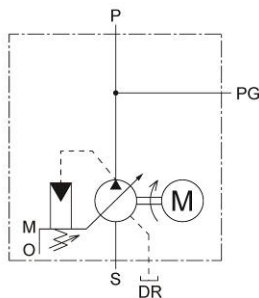
无互换性。下述寸法不同。

无互换性 差异内容	无互换性 差异寸法
泵安装位置到电动机中心的距离	No.4 寸法 IL
泵的中心高度	No.4 寸法 C
电动机安装部	No.4 寸法 E、寸法 F、寸法 l1 [仅 AML1-※※-2.2]

### ■再次销售时间

2020年4月

### ■液压图形符号



★不带流量调节功能。

# 产品情报

## ■参数

型号	几何排量 cm <sup>3</sup> /rev	最高工作压力 额定压力	电动机	质量 kg
AML1-6※-※-20	6.2	7 MPa 根据运行条件 而不同。详细请 和我们联络。	0.75 kW×4P	23
			1.5 kW×4P	26.3
			2.2 kW×4P	37
AML1-8※-※-20	8.5		0.75 kW×4P	23
			1.5 kW×4P	26.3
			2.2 kW×4P	37
AML1-12※-※-20	12.3		1.5 kW×4P	26.3
			2.2 kW×4P	37
AML1-16※-※-20	16.3		1.5 kW×4P	26.3
		2.2 kW×4P	37	

## ■电动机参数

功率×极数	绝缘 种类	电压—频率 V Hz	额定电流 A	转速 r/min	启动电流 A	类型·周边环境
0.75 kW×4P	F	200-50	3.50	1460	21.8	<ul style="list-style-type: none"> <li>●类型 防尘防沫·自动冷却型 (与 IP54 IC411, IEC60034-1 相对应)</li> <li>●周边环境 设置场所: 室内 温度: -20~+40℃ 湿度: 相对湿度 80%以下。不结露。 海拔: 小于 1000 m 无腐蚀和易爆性气体, 无蒸汽。</li> </ul>
		200-60	3.45	1750	19.6	
		220-60	3.30	1760	21.9	
1.5 kW×4P		200-50	6.40	1450	39.8	
		200-60	6.60	1760	37.0	
		220-60	5.90	1756	39.0	
2.2 kW×4P		200-50	9.50	1450	64.0	
		200-60	9.00	1740	56.0	
		220-60	8.50	1750	64.0	

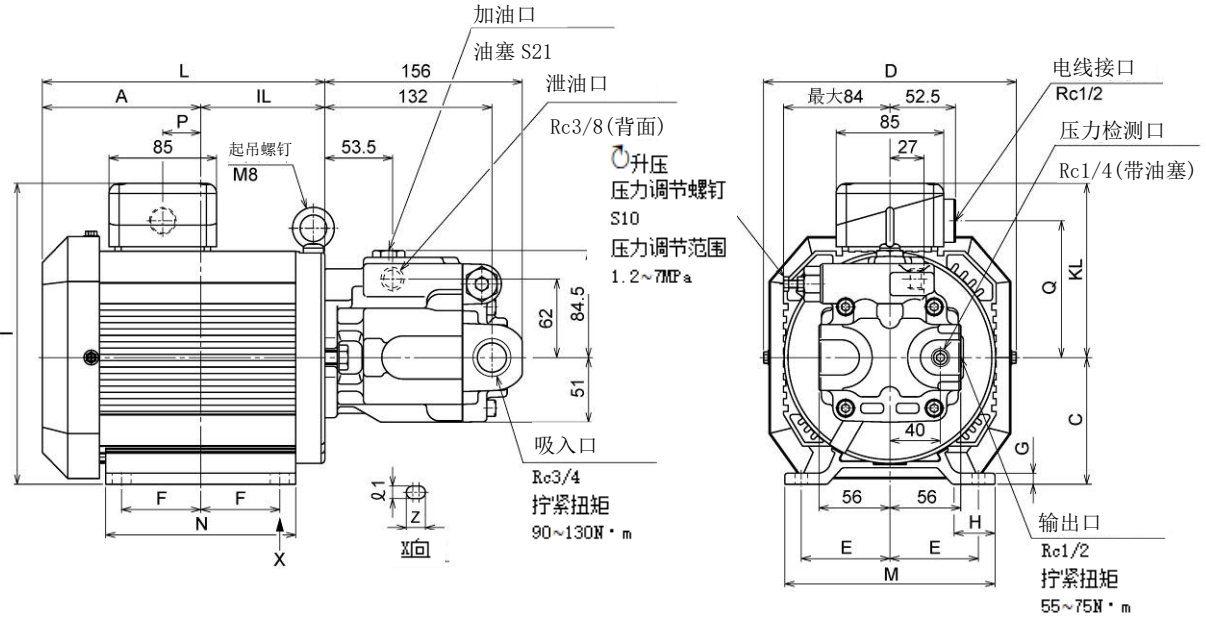
## ■型号说明

AML1	-16	A	-1.5	-20
系列号	几何排量	接口位置	电动机规格	设计号
AML1: AML1 型 电机泵	6: 6.2 cm <sup>3</sup> /rev 8: 8.5 cm <sup>3</sup> /rev	S: 侧面接口 (标准) A: 吸油口 下面接口 (标准 L 液压站用)	0.75: 0.75 kW×4P 1.5: 1.5 kW×4P 2.2: 2.2 kW×4P	20
	12: 12.3 cm <sup>3</sup> /rev 16: 16.3 cm <sup>3</sup> /rev		1.5: 1.5 kW×4P 2.2: 2.2 kW×4P	

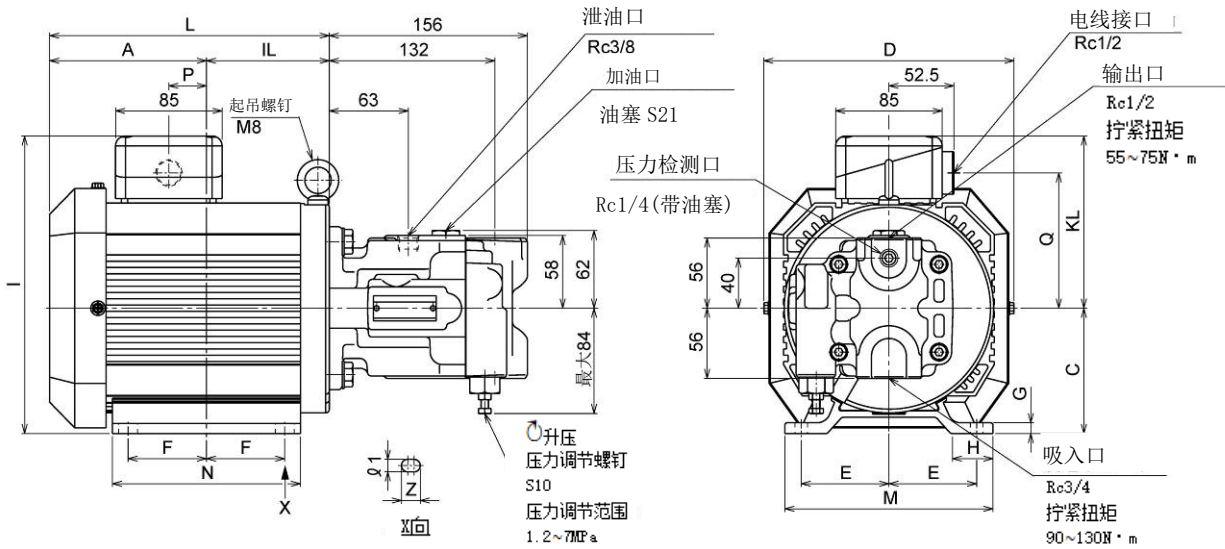
## ■泵的特性

单泵的特性, 参考 ARL1 系列柱塞泵的特性(综合目录)。

## AML1-※S (侧面接口型)



## AML1-※A (吸油口 下面接口型)



型号	电动机规格·极数	A	IL	C	D	E	F	G	H	I	M
AML1-※※-0.75	0.75 kW×4P	108	85.5	100	200	70	50	8.7	32.4	234	166
AML1-※※-1.5	1.5 kW×4P	125.5	98	100	200	70	62.5	8.7	32.4	234	166
AML1-※※-2.2	2.2 kW×4P	139	114.5	110	218	95	70	10.7	59	254	220

型号	电动机规格·极数	N	KL	Q	Z	$\varnothing 1$	L	P
AML1-※※-0.75	0.75 kW×4P	125	134	108	15	10	193.5	12.5
AML1-※※-1.5	1.5 kW×4P	150	134	108	15	10	223.5	30
AML1-※※-2.2	2.2 kW×4P	185	144	118	15	12	253.5	42.5

★本电机泵用的电机，不单独销售。如需购买，请订购电机泵。

## ■新旧型号参数对比

除以下参数以外，新旧相同。质量增加了 1.5kg 到 9.7kg（质量比 106%~136%）。

### ●质量

型号	质量 kg
AML1-※※-0.75	23 (19.8)
AML1-※※-1.5	26.3 (24.8)
AML1-※※-2.2	37 (27.3)

★( )外:新 20 设计、( )内:旧 10 设计。

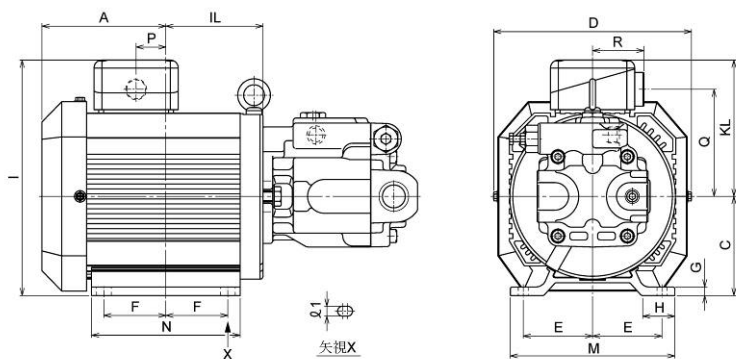
### ●电动机

功率×极数	电压—频率 V Hz	额定电流 A	转速 r/min	启动电流 A
0.75 kW×4P	200-50	3.50 (3.70)	1460 (1410)	21.8 (17.0)
	200-60	3.45 (3.40)	1750 (1700)	19.6 (15.5)
	220-60	3.30 (3.35)	1760 (1720)	21.9 (17.5)
1.5 kW×4P	200-50	6.40 (6.30)	1450 (1410)	39.8 (34.5)
	200-60	6.60 (6.00)	1760 (1700)	37.0 (30.0)
	220-60	5.90 (5.60)	1756 (1720)	39.0 (33.6)
2.2 kW×4P	200-50	9.50 (9.60)	1450 (1410)	64.0 (49.5)
	200-60	—	1740 (1700)	56.0 (44.5)
	220-60	—	1750 (1720)	64.0 (50.2)

★( )外:新20设计、( )内:旧10设计。

## ■新旧产品外观尺寸对比

除下述外观表的寸法以外，新旧设计相同。



型号	A	IL	C	D	E	F	G	H	I	M
旧	AML1-※※-0.75-10	128.5	65	90	192			8	—	228
	AML1-※※-1.5-10	146.2	77.5	90	192			8	—	228
	AML1-※※-2.2-10	176	77.5	90	192	70	62.5	8	—	228
新	AML1-※※-0.75-20	108	85.5	100	200			8.7	32.4	234
	AML1-※※-1.5-20	125.5	98	100	200			8.7	32.4	234
	AML1-※※-2.2-20	139	114.5	110	218	95	70	10.7	59	254

型号	N	KL	Q	Q 1	P	R	
旧	AML1-※※-0.75-10		138	105		18	51.5
	AML1-※※-1.5-10		138	105		35.5	51.5
	AML1-※※-2.2-10	150	138	105	10	65.5	51.5
新	AML1-※※-0.75-20		134	108		12.5	52.5
	AML1-※※-1.5-20		134	108		30	52.5
	AML1-※※-2.2-20	185	144	118	12	42.5	52.5