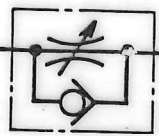


モデル番号 Model Numbers	A	B	C	D	E	F	G	H	J
SRCT-03	72	36	44	150.5	53.5	φ38	46	22	3/8
SRCT-06	100	50	58	180	66.5	φ62	64	31	3/4
SRCT-10	138	69	80	227	86	φ80	82	40	1 1/4

JIS 油圧図記号  
Graphical Symbol



仕様 Ratings

モデル番号 Model Numbers	定格流量* Rated Flow l/min	最高使用圧力 Max Operating Pres. kgf/cm <sup>2</sup>	質量 Mass kg
ねじ接続形 Threaded Connection	SRCT-03-50 SRCT-06-50 SRCT-10-50	30 85 230	1.5 3.8 9.1

★定格流量とは、使用油の比重0.85、動粘度20cStのときの弁全開時における入口・出口間の圧力降下が最高3 kgf/cm<sup>2</sup>となる概略の流量です。  
★Rated flow stands for approximate flow rate when the pressure drop between inlet and outlet ports of the valve in fully opened condition becomes 3 kgf/cm<sup>2</sup> maximum at fluid's specific gravity of 0.85 and kinematic viscosity of 20 cSt.

モデル番号の構成 Model Number Designation

F	SRC	T	-03	-50
適用流体記号 Special Seals	シリーズ番号 Series Number	管接続形式 Type of Mounting	大きさの呼び Valve Size	デザイン番号 Design Number
F: リン酸エステル系作動油使用の場合のみ記入 Refer to "Hydraulic Fluids Note" on page 2.	SRC: 一方向絞り弁 Restrictor	T: ねじ接続形 Threaded Connection	03 06 10	50 50 50

★製品改良のためデザイン番号は予告なしに変えることがあります。ただし、デザイン番号の下1桁が変わる場合には据付寸法および性能諸元には変更ありません。  
★Design numbers subject to change. But installation dimensions remain as shown for design numbers 50 through 59.

使用上の注意 Care in Application

- 流量調整  
ロックナットを緩め流量調整ハンドルを反時計方向に回すと流量は絞られます。調整後はロックナットを必ず締めてください。
- Flow Adjustment  
Slacken the lock nut and turn the flow adjustment knob counter-clockwise to throttle flow. After achieving satisfactory performance tighten the lock nut.

SIGN	日付 DATE	製図 DRAWN	<b>YUKEN KOGYO CO., LTD.</b>	
	86-9-1	Y-H		
DATE	承認 APPROVED	検図 CHECKD		形式 MODEL NO.
	北川	表沼		(F)-SRCT-03-50
REVISIONS	三角法	THIRD ANGLE PROJECTION		名称 NAME
			一方向絞り弁 ONE WAY RESTRICTOR	
SYM	FILE NO.	図番 DWG NO.		
	687	V.A.3/14158-7-0		