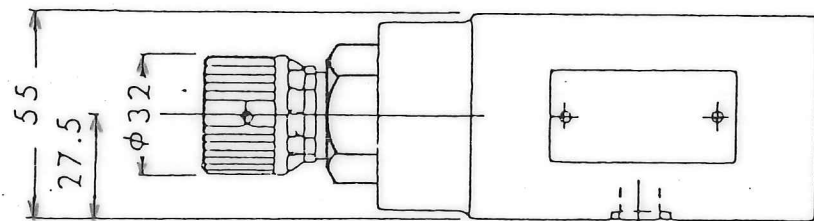


ダイヤル固定ねじ
六角穴二面幅2

質量……約3.0kg



取付面 (Oリング付)
Oリング

MS*-03 : AS568-014 (NBR, Hs90)
F-MS*-03 : AS568-014 (FPM, Hs90)

■モデル番号の構成 Model Number Designation

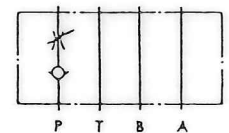
F-	MSCP	-03	-20
適用流体記号 Special Seals	シリーズ番号 Series Number	大きさの呼び Valve Size	デザイン番号 Design Number
F:リン酸エステル系作動油使用の場合のみ記入	MSCP: Pライン用 チェックスロットル モジュラー弁	03	20

■仕様 Ratings

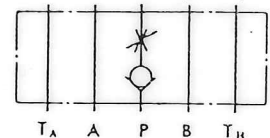
最高使用圧力 Max. Operating Pres.	kgf/cm ²	最大流量 Max. Flow	l/min
250		70(注)	

注) 差圧8 kgf/cm² 未満においては制限されますので、“絞り全開時圧力降下特性”をご参照ください。

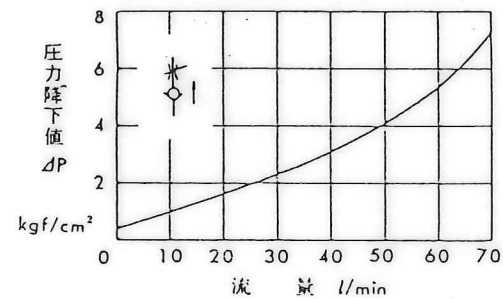
JIS油圧図記号



詳細油圧図記号



絞り全開時圧力降下特性
Pressure Drop
at Throttle Fully Opened



使用油: 粘度35cSt, 比重0.850

■使用上の注意 Care in Application

●流量調整を行なう場合は、まずダイヤル固定ねじをゆるめ、流量調整ダイヤルを時計方向に回すと流量は絞られます。調整後は必ずダイヤル固定ねじを締めて下さい。

●取付面 P, A, B, T ポートの最大許容穴径: φ11

●取付面粗度 : 6-S程度

SIGN	日付 DATE	製図 DRAWN	YUKEN KOGYO CO., LTD.
	89-11-9	青野(俊)	
DATE	承認 APPROVED	検図 CHECKED	形式 MODEL NO.
	夏沼	永田	(F-)MSCP-03-20
REVISIONS	三角法 THIRD ANGLE PROJECTION		名称 NAME
			3/8 チェックスロットルモジュラー弁 3/8 Check and Throttle Modular Valves
SYM	FILE NO.	図番 DWG NO.	
	3331	V A 3 1 5 4 2 6 - 7 - 0	