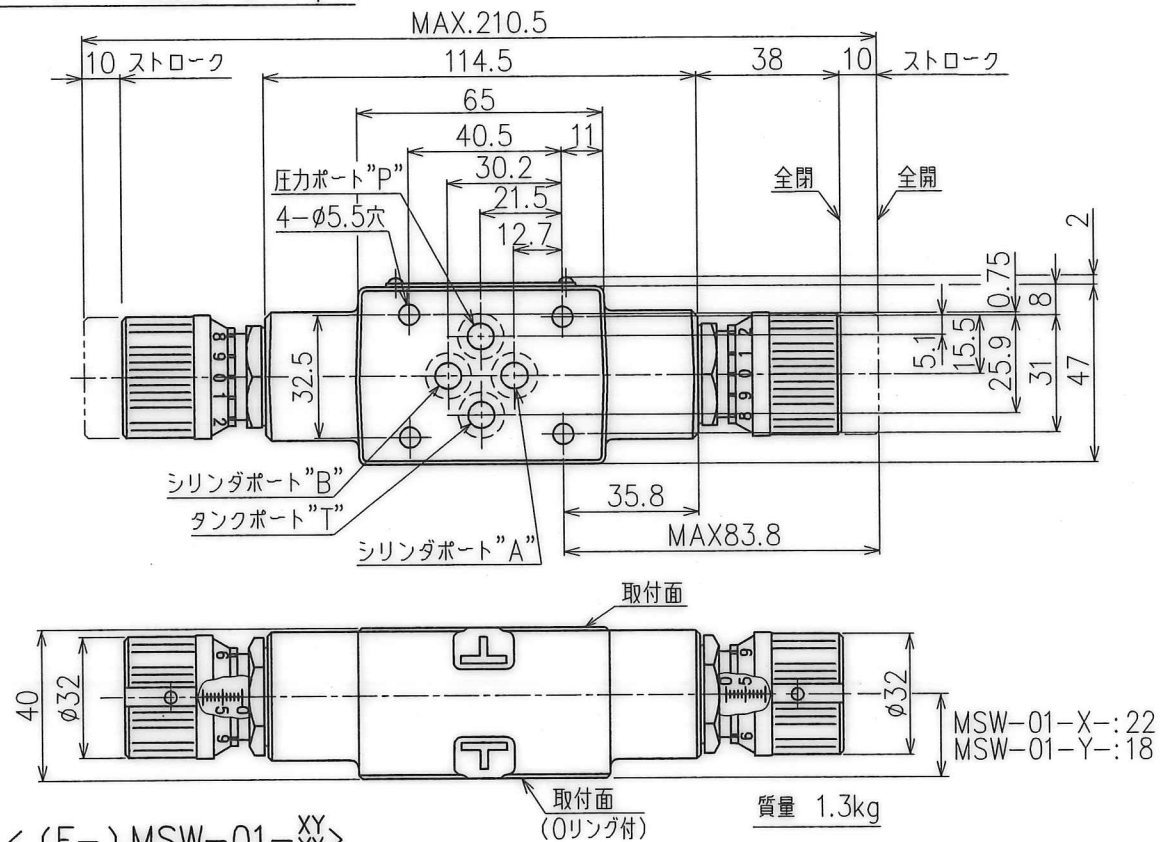
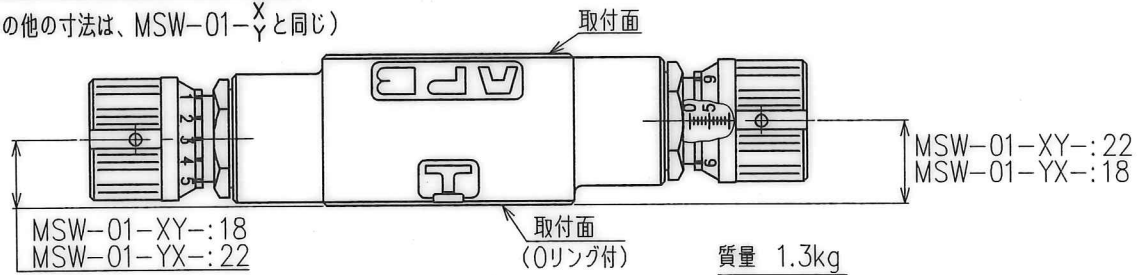


< (F-) MSW-01-X-Y >



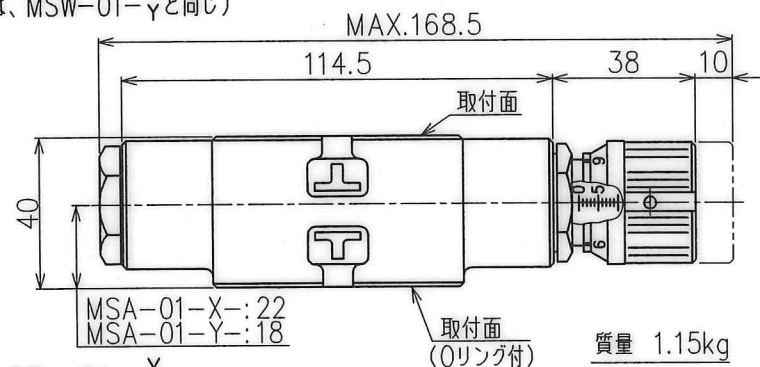
< (F-) MSW-01-XY >

(その他の寸法は、MSW-01-X-Yと同じ)



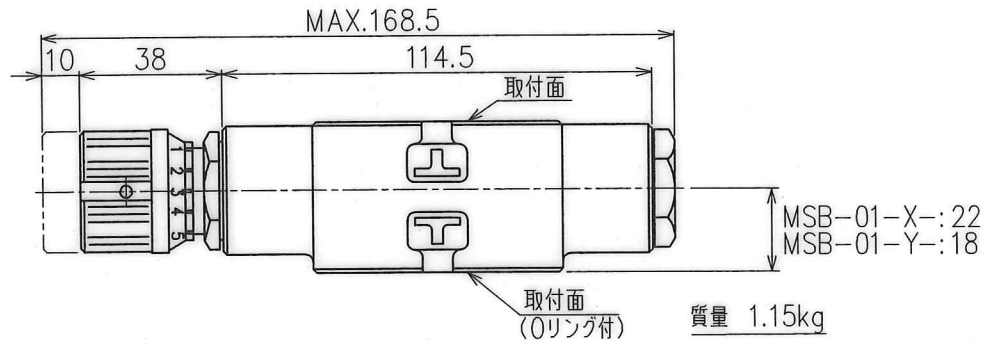
< (F-) MSA-01-X-Y >

(その他の寸法は、MSW-01-X-Yと同じ)

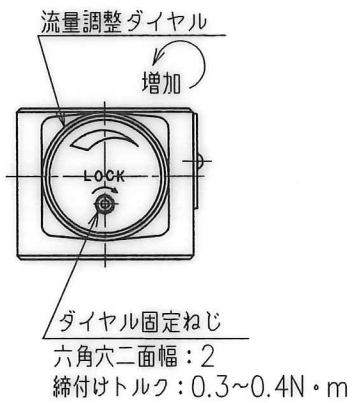
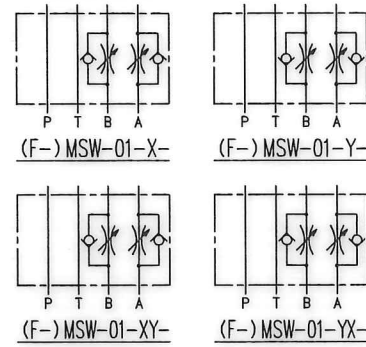


< (F-) MSB-01-X-Y >

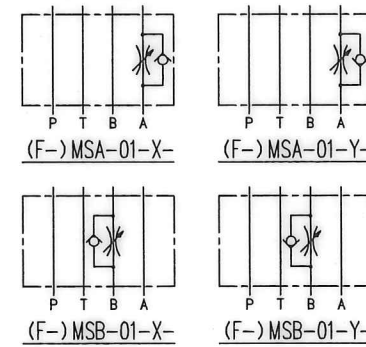
(その他の寸法は、MSW-01-X-Yと同じ)



油圧図記号

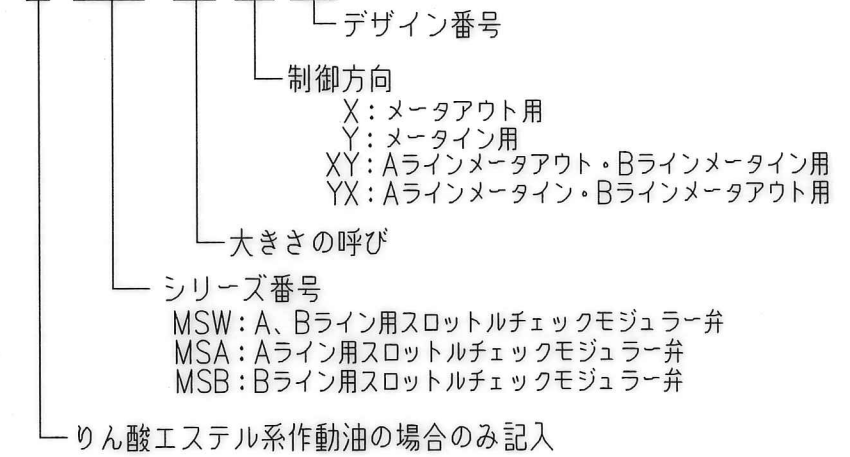


油圧図記号



モデル番号の構成

F-MSW-01-X-70



仕様

最高使用圧力 MPa	最大流量 L/min
35	80

使用上の注意

流量調整を行う場合は、ダイヤル固定ねじを緩め、流量調整ダイヤルを反時計方向に回すと流量は増加します。調整後は、必ずダイヤル固定ねじを締めてください。

取付面

取付面寸法は、ISO 4401-03-02-0-05 に準拠しております。
なお、取付面 P、A、B、T各ポートの最大許容穴径はφ7になります。

付属品

- Oリング
[MS*-01の場合]: OR NBR-90 P9-N ... 4個
[F-MS*-01の場合]: OR FKM-90 P9-N ... 4個

SIGN	DATE	DRAWN	YUKEN KOGYO CO., LTD.
	18-7-5	小野木	
DATE	APPROVED	CHECKED	MODEL NO.
	滝口	藤沢	(F-) MS*-01-**-70
REVISIONS	三角法 THIRD ANGLE PROJECTION		NAME
			1/8スロットルチェックモジュラー弁 1/8 THROTTLE AND CHECK MODULAR VALVES
SYM	FILE NO.	DWG NO.	
	3130	VA330998-6-0	