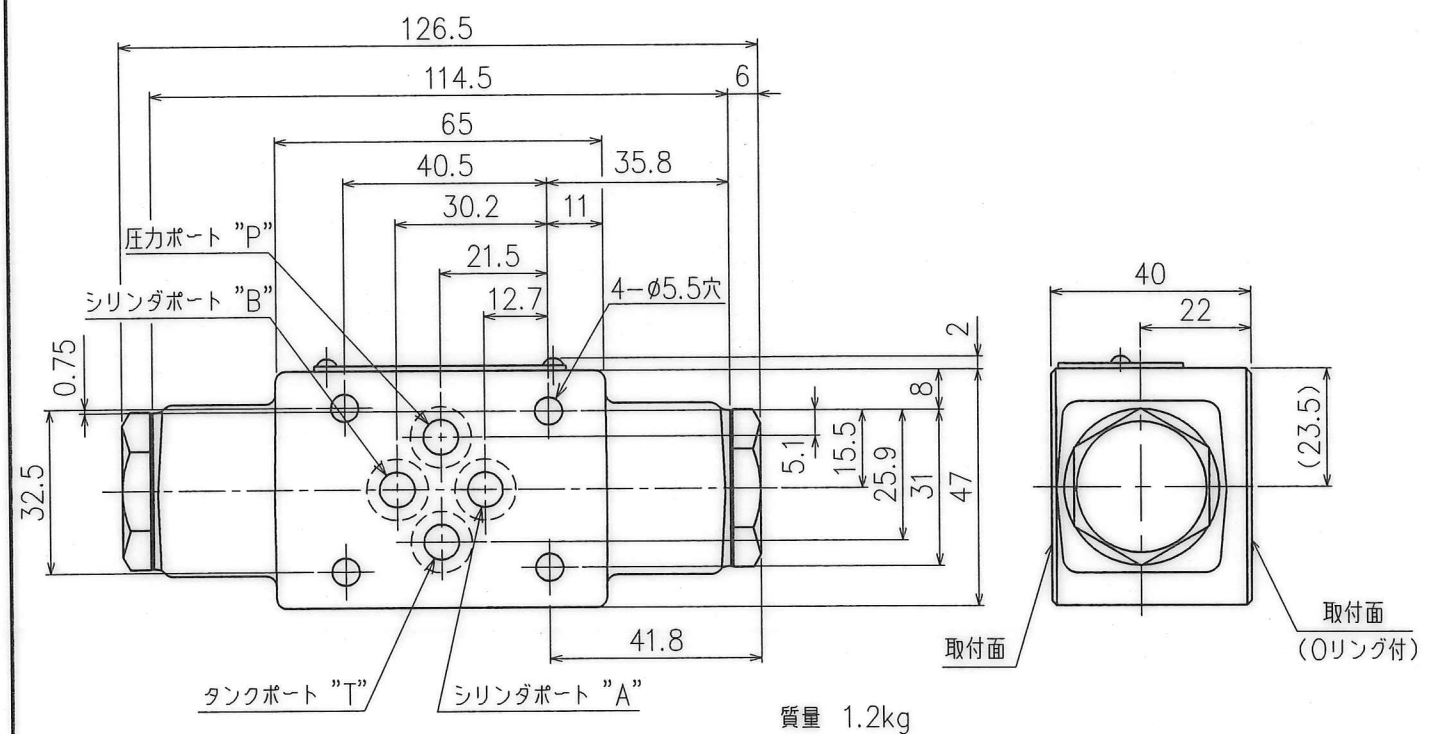
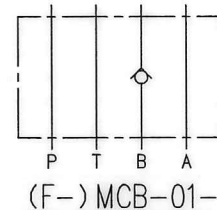
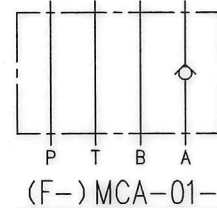
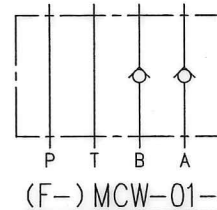


< (F-) MC_B^W-01-※ >



■ 油圧図記号



■ モデル番号の構成

F-MCW-01-0-70

└─ デザイン番号

└─ クラッキング圧力

0: 0.035MPa

2: 0.2MPa

4: 0.4MPa

└─ 大きさの呼び

└─ シリーズ番号

MCW: A・Bライン用チェックモジュラー弁

MCA: Aライン用チェックモジュラー弁

MCB: Bライン用チェックモジュラー弁

MCP: Pライン用チェックモジュラー弁

MCT: Tライン用チェックモジュラー弁

└─ りん酸エステル系作動油の場合のみ記入

■ 仕様

最高使用圧力 MPa	最大流量 L/min
35	60

■ 取付面

取付面寸法は、ISO 4401-03-02-0-05 に準拠しております。
なお、取付面 P、A、B、T各ポートの最大許容穴径はφ7になります。

■ 付属品

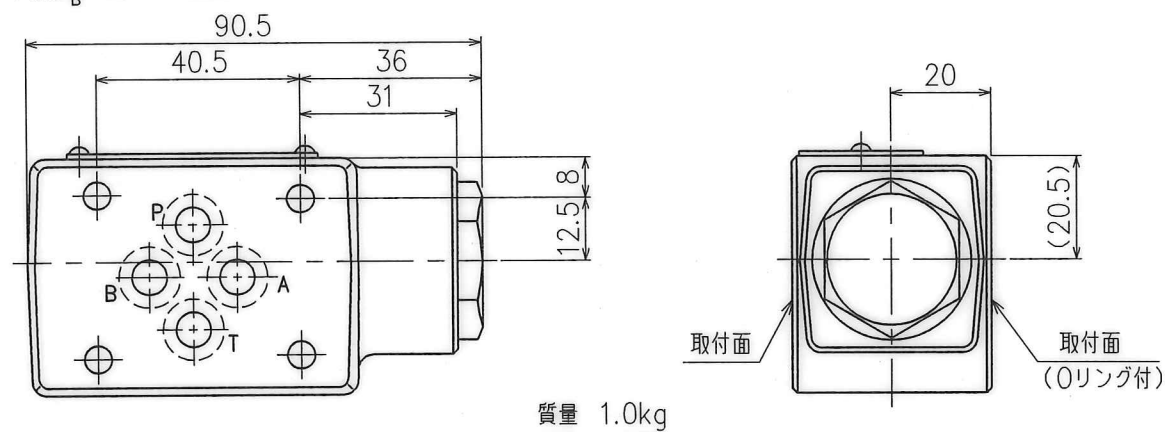
Oリング

[MC※-01の場合]: OR NBR-90 P9-N . . . 4個

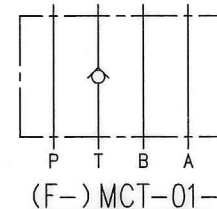
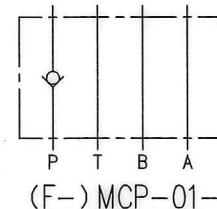
[F-MC※-01の場合]: OR FKM-90 P9-N . . . 4個

< (F-) MCP-01-※ >

(その他の寸法は、(F-) MC_B^W-01-※ と同じ)

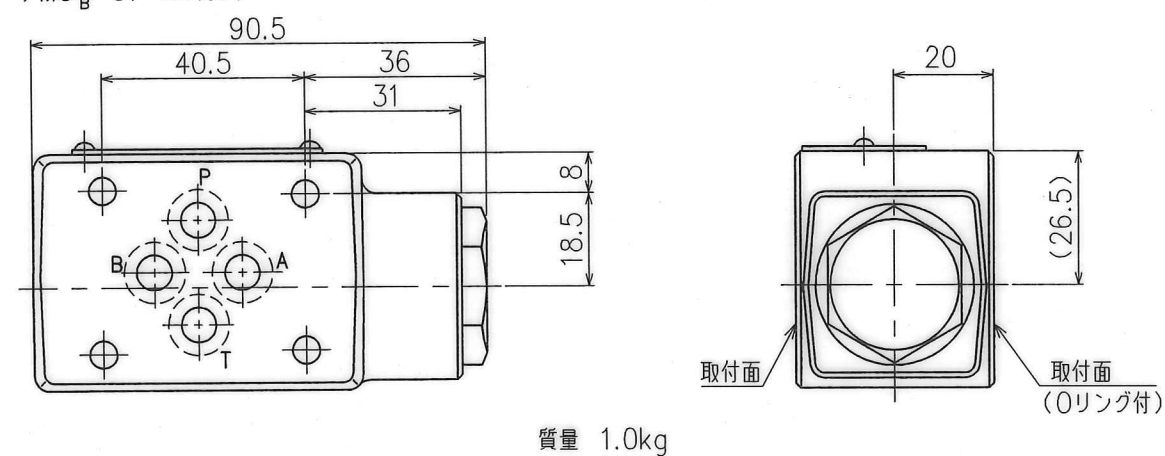


■ 油圧図記号



< (F-) MCT-01-※ >

(その他の寸法は、(F-) MC_B^W-01-※ と同じ)



SIGN DATE REVISIONS SYM	DATE	DRAWN	YUKEN KOGYO CO., LTD.
	18-7-5	小野木	
	APPROVED	CHECKED	
	滝口	藤沢	
	三角法	THIRD ANGLE PROJECTION	MODEL NO.
			(F-) MC※-01-※-70
			NAME
			1/8チェックモジュラー弁
			1/8 CHECK MODULAR VALVES
	FILE NO.	DWG NO.	
	3151	VA331001-8-0	