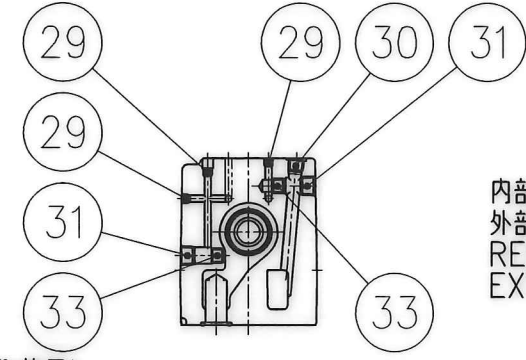


F → E → G →

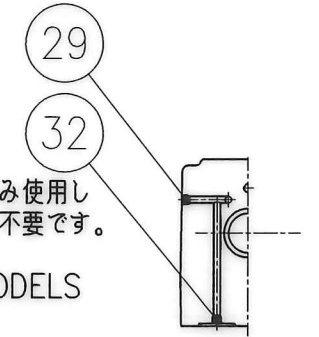
35 34

外部パイロット形の場合のみ使用し  
内部パイロット形の場合は不要です。  
REMOVED FOR  
INTERNAL PILOT MODELS

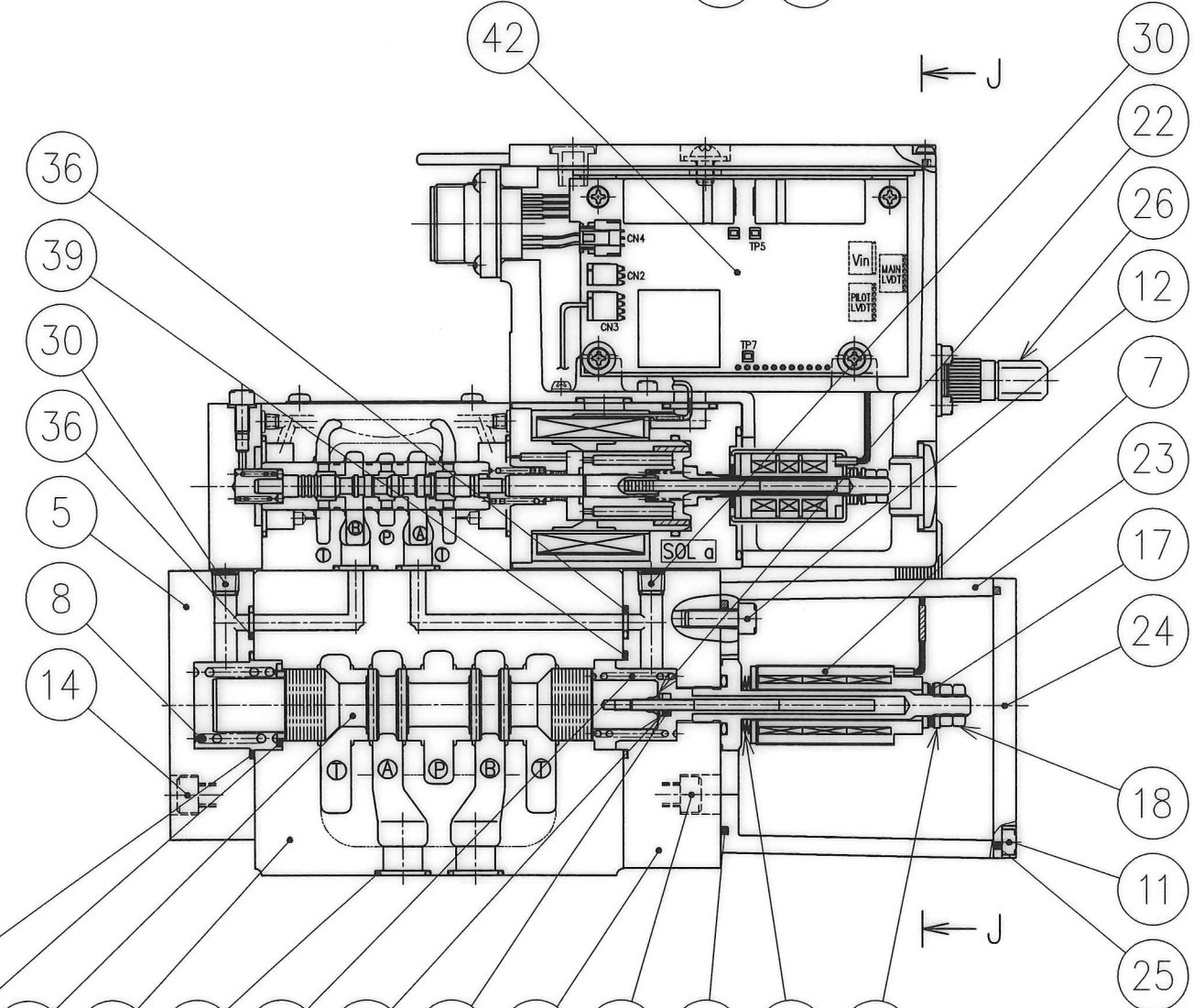


E-E断面  
SECTION E-E

内部パイロット形の場合のみ使用し  
外部パイロット形の場合は不要です。  
REMOVED FOR  
EXTERNAL PILOT MODELS

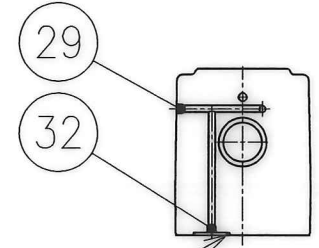


F-F断面  
SECTION F-F

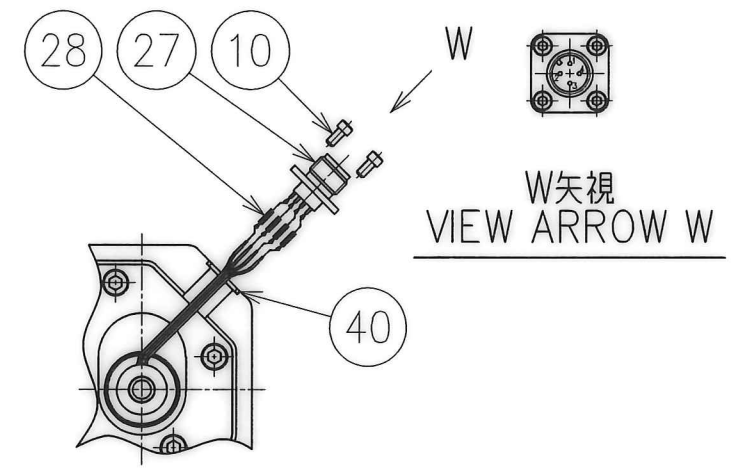


J ←

内部ドレン形の場合のみ使用し  
外部ドレン形の場合は不要です。  
REMOVED FOR  
EXTERNAL DRAIN MODELS



G-G断面  
SECTION G-G

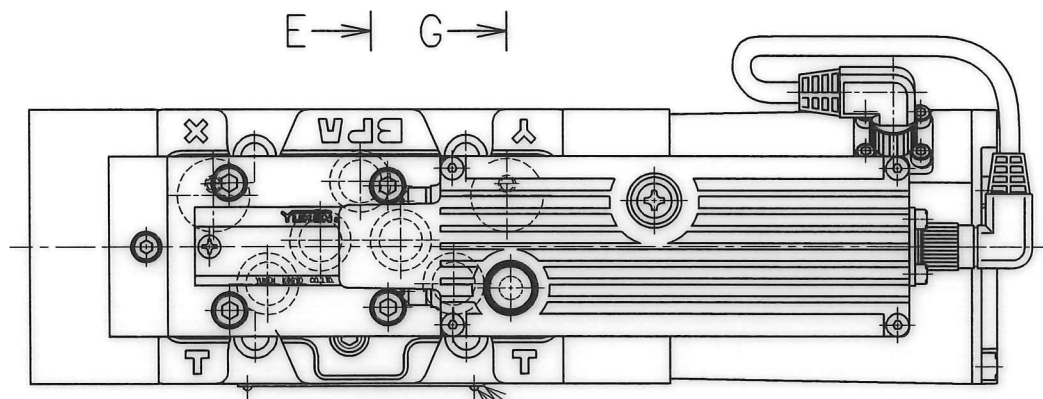


J-J断面  
SECTION J-J

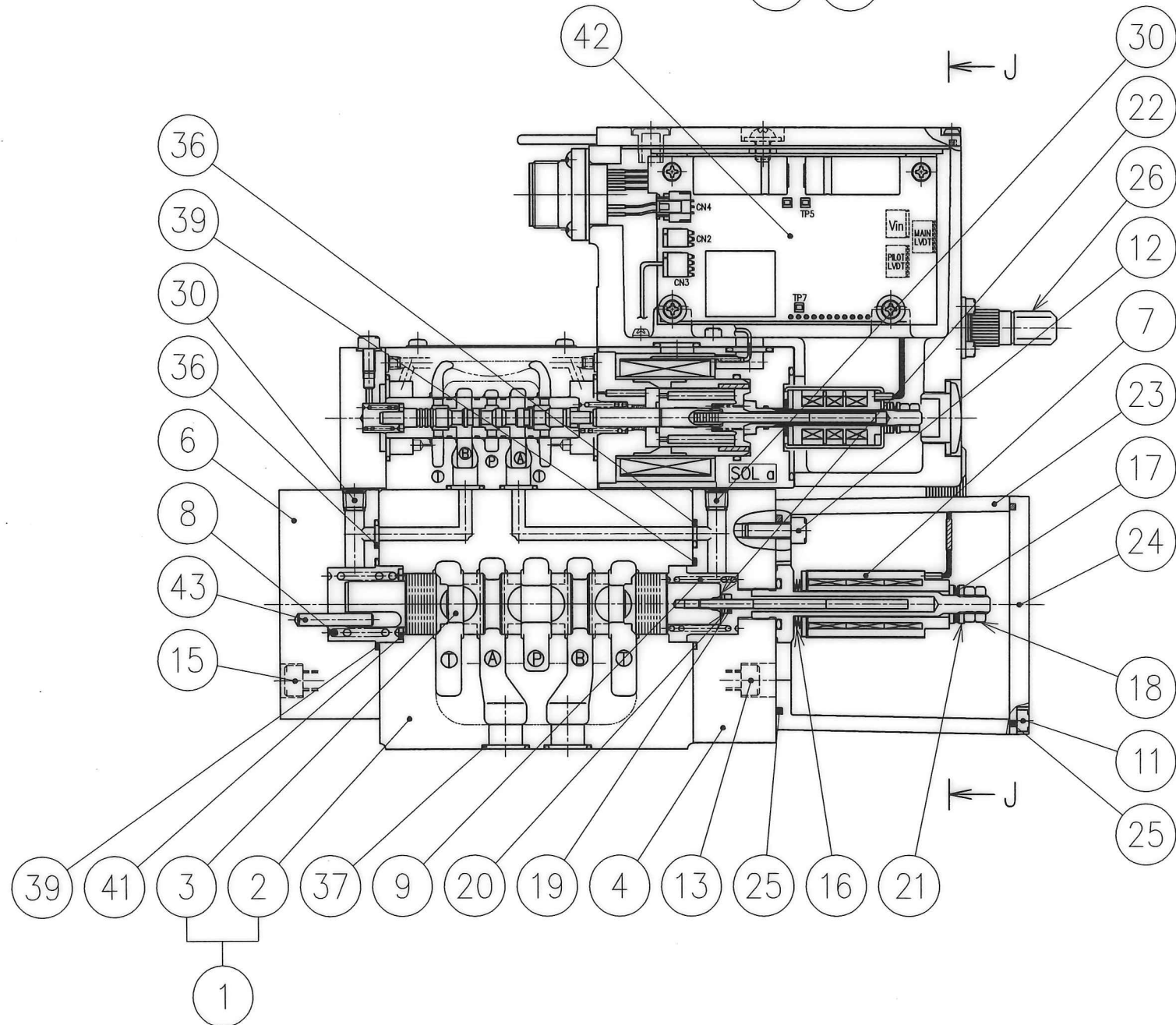
W矢視  
VIEW ARROW W

39 41 3 2 37 9 20 19 4 13 25 16 21  
1

SYM	REVISIONS	DATE	SIGN	DRAWN	YUKEN KOGYO CO., LTD.
	DATE	2020-6-25	K.T		
SYM	REVISIONS	DATE	SIGN	CHECKED	MODEL NO.
			Y. Tanaka	M. Yoshida	(F-)ELDFHG-03EH-100-( <sup>3C2P</sup> <sub>3C2</sub> <sup>3C40</sup> )-XY-**-**-**-10
三角法 THIRD ANGLE PROJECTION					NAME
FILE NO. 637EH					3/8 アンプ搭載形比例電磁式方向流量制御弁
DWG NO. VA327662-3-0 (1/4)					3/8 HIGH RESPONSE TYPE PROPORTIONAL ELECTRO-HYDRAULIC DIRECTIONAL AND FLOW CONTROL VALVES

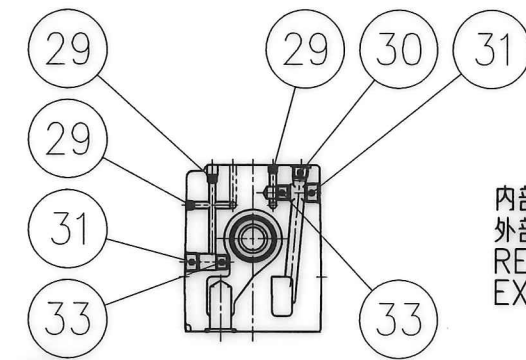


E → G →



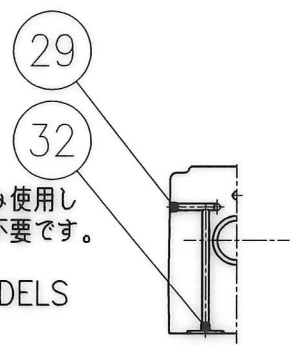
J ←

J ←



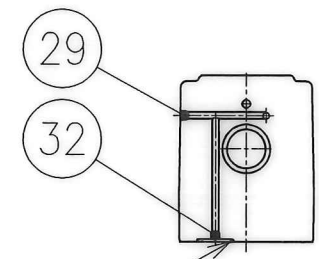
外部パイロット形の場合のみ使用し  
内部パイロット形の場合は不要です。  
REMOVED FOR  
INTERNAL PILOT MODELS

E-E断面  
SECTION E-E



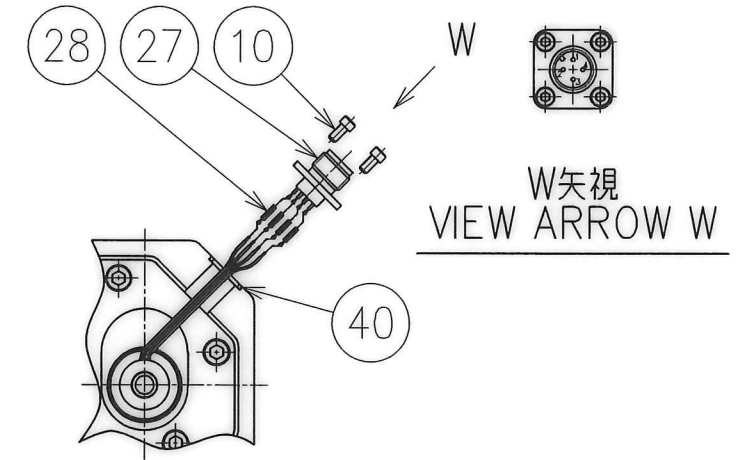
内部パイロット形の場合のみ使用し  
外部パイロット形の場合は不要です。  
REMOVED FOR  
EXTERNAL PILOT MODELS

F-F断面  
SECTION F-F



内部ドレン形の場合のみ使用し  
外部ドレン形の場合は不要です。  
REMOVED FOR  
EXTERNAL DRAIN MODELS

G-G断面  
SECTION G-G



W矢視  
VIEW ARROW W

J-J断面  
SECTION J-J

SYM REVISIONS DATE SIGN	DATE	DRAWN	YUKEN KOGYO CO., LTD.	
	APPROVED	CHECKED		MODEL NO. (F-)ELDFHG-03EH-100-3C2L-XY-**-**-*-10
	三角法 THIRD ANGLE PROJECTION			NAME 3/8 アンプ搭載形比例電磁式方向流量制御弁 3/8 HIGH RESPONSE TYPE PROPORTIONAL ELECTRO-HYDRAULIC DIRECTIONAL AND FLOW CONTROL VALVES
FILE NO.	637EH		DWG NO. VA327662-3-0 (2/4)	

表 1 TABLE1

照号 ITEM	部品番号 PART NUMBERS	部品名称 NAME OF PARTS	個数 Q'TY	備考 REMARKS	照号 ITEM	部品番号 PART NUMBERS	部品名称 NAME OF PARTS	個数 Q'TY	備考 REMARKS
1	表2★A参照 SEE ★ A IN TABLE 2	ボデー Ass'y BODY Ass'y	1		23	634EH-VK320205-8	L.V.D.T. ケース L.V.D.T. CASE	1	
2	E251-VK112023-7	ボデー BODY	(1)	ボデー Ass'y (照合 ①) に含まれます。 INCLUDED IN BODY Ass'y (ITEM ①)	24	634EH-VK212575-5	L.V.D.T. ケース 蓋 L.V.D.T. CASE CAP	1	
3	表2★B参照 SEE ★ B IN TABLE 2	スプール SPOOL	(1)		25	634EH-VK423363-1	ガスケット GASKET	2	
4	E251V-VK318550-1	カバー (B) COVER (B)	1		26	634EH-VK423364-9	ケーブル Ass'y CABLE Ass'y	1	
5	表2★C参照 SEE ★ C IN TABLE 2	カバー (A) COVER (A)	1		27	TK290018-1	レセプタクル RECEPTACLE	1	XS2M-D423
6	表2★D参照 SEE ★ D IN TABLE 2	カバー (L) COVER (L)	1		28	TK290041-3	スミチューブ SUMI TUBE F	4	SUMI TUBE F 2.5×0.25
7	E723-A-1001	差動トランス L.V.D.T.	1		29	FP-SC-1/32	六角穴付きプラグ PIPE PLUG	8	
8	E251V-VK421960-6	ばね (A) SPRING (A)	1		30	FP-SB-1/16	六角穴付きプラグ PIPE PLUG	3	
9	637EH-VK423693-1	ばね (B) SPRING (B)	1		31	FP-SA-1/8	六角穴付きプラグ PIPE PLUG	2	
10	TB-SM-3×6	六角穴付きボルト SOC. HD. CAP SCREW	4		32	表6★P参照 SEE ★ P IN TABLE 6	六角穴付きプラグ PIPE PLUG	-	
11	TB-SM-4×8	六角穴付きボルト SOC. HD. CAP SCREW	4		33	表6★Q参照 SEE ★ Q IN TABLE 6	六角穴付きプラグ PIPE PLUG	-	
12	TB-SM-5×15	六角穴付きボルト SOC. HD. CAP SCREW	4		34	900-VK318282-1	銘板 NAME PLATE	1	
13	TB-SM-6×25	六角穴付きボルト SOC. HD. CAP SCREW	4		35	RV-A-7	打込みびょう RIVET	2	
14	表2★F参照 SEE ★ F IN TABLE 2	六角穴付きボルト SOC. HD. CAP SCREW	4		36	表5★J参照 SEE ★ J IN TABLE 5	Oリング O-RING	2	
15	表2★G参照 SEE ★ G IN TABLE 2	六角穴付きボルト SOC. HD. CAP SCREW	4		37	表5★K参照 SEE ★ K IN TABLE 5	Oリング O-RING	5	
16	TK260001-3	皿ばね CONED DISC SPRING	4	16×8.2×0.4×0.9	38	表5★L参照 SEE ★ L IN TABLE 5	Oリング O-RING	2	
17	TK260002-1	皿ばね CONED DISC SPRING	2	12×6.2×0.5×0.35	39	表5★M参照 SEE ★ M IN TABLE 5	Oリング O-RING	2	
18	TN-CB-6	六角ナット HEX. NUT	2		40	SO-NA-A013 AS568-013 (NBR-70-1)	Oリング O-RING	1	
19	TN-CA-3	六角ナット HEX. NUT	1		41	表3★E参照 SEE ★ E IN TABLE 3	バネ受け SPRING FOLLOWER	1	
20	TK140042-3	ばね座金 SPRING WASHER	1	WS-A-3	42	表4★H参照 SEE ★ H IN TABLE 4	パイロット弁 PILOT VALVES	1	
21	WP-CA-6	平座金 PLAIN WASHER	2		43	表7★R参照 SEE ★ R IN TABLE 7	スプリングピン SPRING PIN	1	
22	WP-CA-3	平座金 PLAIN WASHER	1						

SIGN	DATE	DRAWN	YUKEN KOGYO CO., LTD.
	APPROVED	CHECKED	
DATE	三角法 THIRD ANGLE PROJECTION		NAME 3/8 アンプ搭載形比例電磁式方向流量制御弁
	FILE NO. 637EH		3/8 HIGH RESPONSE TYPE PROPORTIONAL ELECTRO-HYDRAULIC DIRECTIONAL AND FLOW CONTROL VALVES
REVISIONS	DWG NO. VA327662-3-0 (3/4)		
SYM			

表2 TABLE2

モデル番号 MODEL NUMBERS	★A (1) ボデー Ass'y BODY Ass'y	★B (3) スプール SPOOL	★C (5) カバー (A) COVER (A)	★D (6) カバー (L) COVER (L)	★F (14) 六角穴付きボルト SOC. HD. CAP SCREW	★G (15) 六角穴付きボルト SOC. HD. CAP SCREW
(F-) ELDFHG-03EH-100-3C2	637EH-VK423689-9	637EH-VK320483-1				
(F-) ELDFHG-03EH-100-3C40	637EH-VK423690-7	637EH-VK320484-9	E251V-VK318549-3	—	TB-SM-6×25	—
(F-) ELDFHG-03EH-100-3C2P	637EH-VK423691-5	637EH-VK320485-6				
(F-) ELDFHG-03EH-100-3C2L	637EH-VK423692-3	637EH-VK320486-4	—	E251-VK318226-8	—	TB-SM-6×30

表3 TABLE3

モデル番号 MODEL NUMBERS	★E (41) ばね受け SPRING FOLLOWER
(F-) ELDFHG-03EH-100- <sup>3C2</sup> / <sub>3C40</sub> -XY-**-*-C	637EH-VK423695-6
(F-) ELDFHG-03EH-100- <sup>3C2L</sup> / <sub>3C2P</sub> -XY-**-*-A	E251V-VK421958-0
(F-) ELDFHG-03EH-100- <sup>3C2L</sup> / <sub>3C2P</sub> -XY-**-*-B	637EH-VK423694-9

表7 TABLE7

モデル番号 MODEL NUMBERS	★R (43) スプリングピン SPRING PIN
(F-) ELDFHG-03EH-100- <sup>3C2</sup> / <sub>3C40</sub> / <sub>3C2P</sub>	—
(F-) ELDFHG-03EH-100-3C2L	PN-RA-4×25

表4 TABLE4

モデル番号 MODEL NUMBERS	★H (42) パイロット弁 PILOT VALVES	モデル番号 MODEL NUMBERS	★H (42) パイロット弁 PILOT VALVES
ELDFHG-03EH-100- <sup>3C2</sup> / <sub>3C40</sub> / <sub>3C2P</sub> -XY-**-*-D	ELDFG-01EHP-4-A-D-10	F-ELDFHG-03EH-100- <sup>3C2</sup> / <sub>3C40</sub> / <sub>3C2P</sub> -XY-**-*-D	F-ELDFG-01EHP-4-A-D-10
ELDFHG-03EH-100- <sup>3C2</sup> / <sub>3C40</sub> / <sub>3C2P</sub> -XY-**-*-E	ELDFG-01EHP-4-A-E-10	F-ELDFHG-03EH-100- <sup>3C2</sup> / <sub>3C40</sub> / <sub>3C2P</sub> -XY-**-*-E	F-ELDFG-01EHP-4-A-E-10
ELDFHG-03EH-100- <sup>3C2</sup> / <sub>3C40</sub> / <sub>3C2P</sub> -XY-**-*-F	ELDFG-01EHP-4-A-F-10	F-ELDFHG-03EH-100- <sup>3C2</sup> / <sub>3C40</sub> / <sub>3C2P</sub> -XY-**-*-F	F-ELDFG-01EHP-4-A-F-10
ELDFHG-03EH-100-3C2L-XY-**-*-D	ELDFG-01EHP-4-B-D-10	F-ELDFHG-03EH-100-3C2L-XY-**-*-D	F-ELDFG-01EHP-4-B-D-10
ELDFHG-03EH-100-3C2L-XY-**-*-E	ELDFG-01EHP-4-B-E-10	F-ELDFHG-03EH-100-3C2L-XY-**-*-E	F-ELDFG-01EHP-4-B-E-10
ELDFHG-03EH-100-3C2L-XY-**-*-F	ELDFG-01EHP-4-B-F-10	F-ELDFHG-03EH-100-3C2L-XY-**-*-F	F-ELDFG-01EHP-4-B-F-10

表5 TABLE5

モデル番号 MODEL NUMBERS	★J (36) O-RING	★K (37) O-RING	★L (38) O-RING	★M (39) O-RING
ELDFHG-03EH-100-*	SO-NB-P6 OR-NBR-90 P6-N	SO-NB-A014 AS568-014 (NBR-90)	SO-NB-A016 AS568-016 (NBR-90)	SO-NB-A023 AS568-023 (NBR-90)
F-ELDFHG-03EH-100-*	SO-FB-P6 OR-FKM-90 P6-N	SO-FB-A014 AS568-014 (FKM-90)	SO-FB-A016 AS568-016 (FKM-90)	SO-FB-A023 AS568-023 (FKM-90)

表6 TABLE6

モデル番号 MODEL NUMBERS	★P (32) 六角穴付きプラグ PIPE PLUG	個数 Q'TY	★Q (33) 六角穴付きプラグ PIPE PLUG	個数 Q'TY
(F-) ELDFHG-03EH-100-*-XY	FP-SC-1/32-N	1	FP-SB-1/16-N	1
(F-) ELDFHG-03EH-100-*-XY-T	FP-SC-1/32-N	2	—	—
(F-) ELDFHG-03EH-100-*-XY-E	—	—	FP-SB-1/16-N	2
(F-) ELDFHG-03EH-100-*-XY-ET	FP-SC-1/32-N	1	FP-SB-1/16-N	1

SIGN	DATE	DRAWN	YUKEN KOGYO CO., LTD.
	APPROVED	CHECKED	
REVISIONS	三角法 THIRD ANGLE PROJECTION		NAME 3/8 アンプ搭載形比例電磁式方向流量制御弁
	FILE NO. 637EH		3/8 HIGH RESPONSE TYPE PROPORTIONAL ELECTRO-HYDRAULIC DIRECTIONAL AND FLOW CONTROL VALVES
SYM	DWG NO. VA327662-3-0 (4/4)		