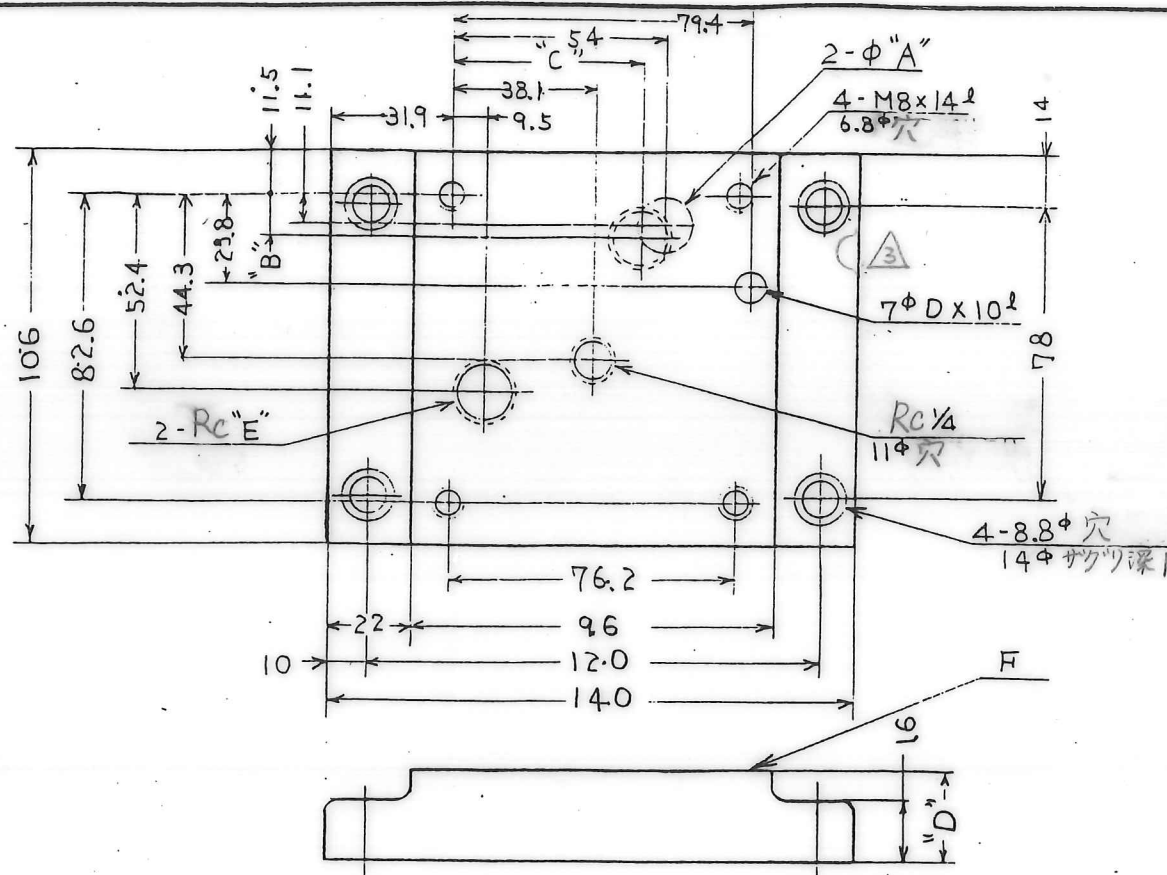
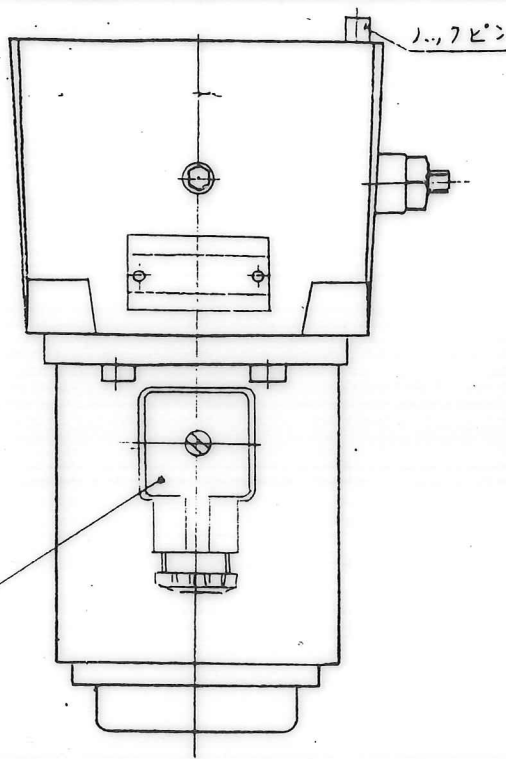


付属品
六角穴付ボルト
M8×75---4本

向きは90°向きに任意に
変えることができます。



サブプレート	A	B	C	D	E	重量
EFGM-02X-20	14	11.1	54	25	3/8	2.3
EFGM-02Y-20	14	14	51	35	1/2	3.1
EFGM-02Z-20	14	12.5	52.5	35	3/4	3.1

御注文の際はサブプレートの要不要をお知らせ下さい。
サブプレートをご使用にならない場合は左図F面に相当する
取付面を1/6程度に仕上げてください。

仕様

- 最高使用圧力 ----- 20.6MPa (210kg/cm²)
- 流量調整範囲
EF*G-02-10- 0.3 ~ 10 L/min.
EF*G-02-30- 0.3 ~ 30 L/min.
- ソリッド直流抵抗 ----- 45 Ω
- 定格電流 ----- 0.6 A
- ヒステリシス ----- 5%以下
- 周波数特性 ----- 15Hz (-3dB)
- 最小所要圧力差 ----- 0.6MPa (6kg/cm²)
- 最大自由流量 (チェック弁付の場合) --- 40 L/min.

作動油

- 石油系 ----- JIS K 2213の1号または2号(添加タービン油)相当品
- △水-グリコール系 ----- 石油系に準じてご使用ください。
- リン酸エステル系 ----- 石油系に準じてご使用ください。

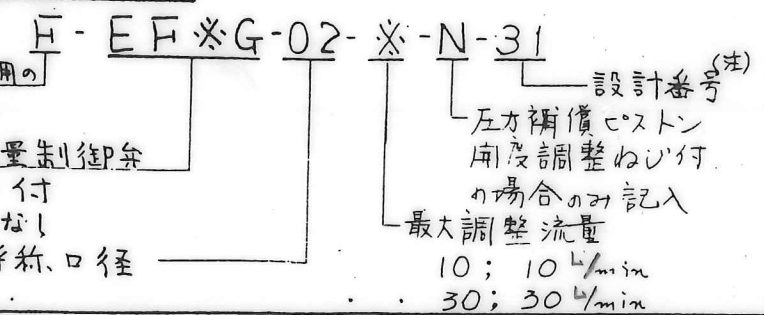
フィルタ

20μ程度のフィルタを圧油入口側に装着して下さい。

ドレン

背圧が0.2MPa (2kg/cm²)以下になるようにして、直接油タンクへ接続してください。

モデル番号の構成



リン酸エステル系油を使用する場合のみ記入。
比例式電磁流量制御弁
C: チェック弁付
無印: チェック弁なし
呼称口径

圧油入口または
自由流量出口
OR NBR-90 P18-N

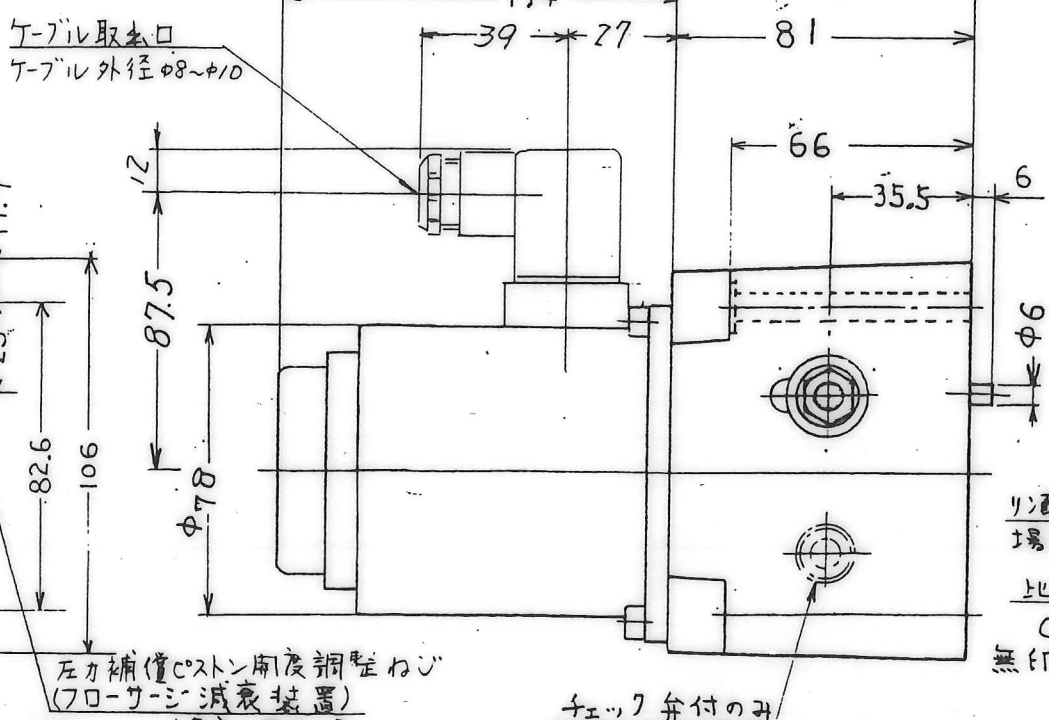
空気抜き (注)
ネジは二面φ:3

ドレン接続口
OR NBR-90 P22-N

圧油出口または
自由流量入口
OR NBR-90 P18-N

△ 手動調整用プッシュピンφ3.4穴
△注) ●手動操作
初期調整または電氣的故障など非に人力電流のない場合に
手動操作プッシュピンにより、即時に流量設定をすることが
できます。
なお手動操作プッシュピン穴にはM4ねじを設けているため、
M4×20程度のねじを用意することにより流量の微調整な
どを行なうことができます。

注) 空気抜きは常に上向きになるよう取付けて下さい。
●試運転時に空気を十分に抜いて下さい。
設計番号は変更することができますが、31~39の範囲
では取付け法の変更はありません。



JIS 油圧図記号



EFG-02-*-*N- EFCG-02-*-*N-

DATE	62-10-30	DRAWN	彦沼
APPROVED	北川野瀬	CHECKED	
REVISIONS	DATE	BY	REASON
Δx4	V16-018	2/25	本図
Δx1	V07-060	6/6	変更
Δx2	V95-059	3/14	変更

YUKEN KOGYO CO., LTD.	
形式 MODEL NO.	(F) EF*G-02-*-*N-31
名称 NAME	比例電磁式(チェック弁付)流量制御弁
図番 DWG NO.	VA 314782-4-3