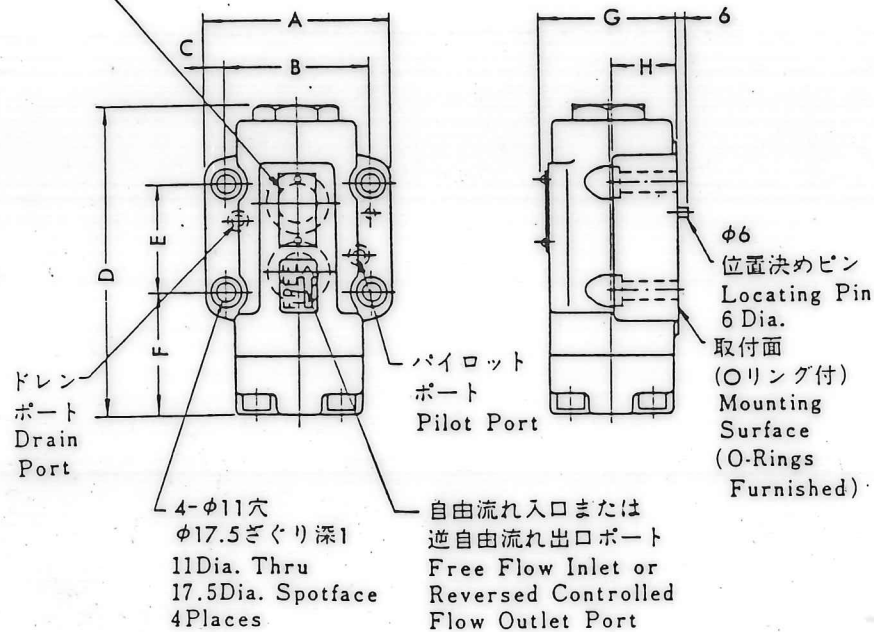
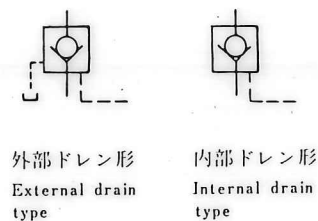


自由流れ出口または
逆自由流れ入口ポート
Free Flow Outlet or
Reversed Controlled
Flow Inlet Port

モデル番号 Model Numbers	A	B	C	D	E	F	G	H
CP※G-03	90	66.7	11.7	150.5	42.9	66	62	31
CP※G-06	102	79.4	11.3	171.5	60.3	67.5	74	36



JIS油圧図記号
Graphical Symbols



仕様 Ratings

モデル番号 Model Numbers	定格流量* Rated Flow l/min	最高使用圧力 Max. Operating Pres. kgf/cm ²	クラッキング圧力 Cracking Pres. kgf/cm ²	質量 Mass kg
サブプレート取付形 Sub-Plate Mounting	CP※G-03-※-※-50 40	250	0.4, 2 3.5, 5	3.3 5.4
	CP※G-06-※-※-50 125			

*定格流量とは、クラッキング圧力0.4kgf/cm²の弁において、使用油の比重0.85、動粘度20cStのときの自由流れ圧力降下値が最高3kgf/cm²となる概略の流量です。

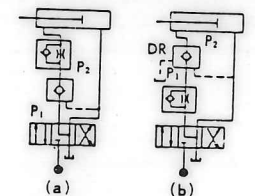
*Rated flow stands for approximate flow rate when the free flow pressure drops to maximum 3kgf/cm² at fluid's specific gravity 0.85 and kinematic viscosity 20 cSt in the valve of cracking pressure of 0.4kgf/cm².

モデル番号の構成 Model Number Designation

F-	CP	G	-03	-E	-04	-50
適用流体記号 Special Seals	シリーズ番号 Series Number	管接続形式 Type of Connection	大きさの呼び Valve Size	ドレン方式 Drain Connection	クラッキング圧力 Cracking Pres. kgf/cm ²	★デザイン番号 Design Number
F: りん酸エステル系作動油使用の場合のみ記入 Refer to "Hydraulic Fluids Note" on Page 2.	CP: パイロット操作チェック弁 Pilot Controlled Check Valve CPD: デコンプレッション形パイロット操作チェック弁 Decompression Type Pilot Controlled Check Valve	G: サブプレート取付形 Sub-Plate Mounting	03 06	無記号: 内部ドレン None: Int. Drain E: 外部ドレン Ext. Drain	04: 0.4 20: 2 35: 3.5 50: 5	50 50

使用上の注意
Care in Application

- 内部ドレン形と外部ドレン形の使用法
逆自由流れ時において、出口側P₁が直接タンクに接続されている場合(図a)は通常内部ドレン形が使用されますが、逆自由流れ時において、出口側P₁に背圧が加わる場合(図b)は、必ず外部ドレン形をご使用ください。
- Operation of internal drain and external drain types
When the outlet side P₁ is directly connected to the tank in reversed free flow (Fig. a), internal drain type is normally used. When the back pressure is applied to the outlet side P₁ (Fig. b), be sure to use external drain type.

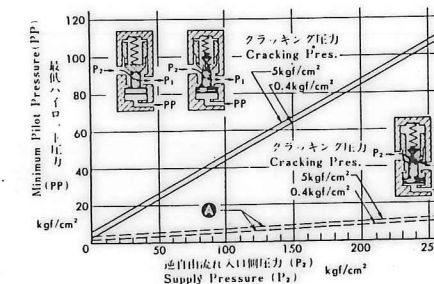


★製品改良のためデザイン番号は予告なしに変えることがあります。

ただし、デザイン番号の下1桁が変わる場合には据付寸法および性能諸元には変更ありません。

★Design numbers subject to change. But installation dimensions remain as shown for design numbers 50 through 59.

最低パイロット圧力特性
Min. Pilot Pres. Chart



▲: 小弁を開くための最低パイロット圧力
Min. Pilot Pressure to Open the Decompression Valve

最低パイロット圧力特性

- 最低パイロット圧力特性
逆自由流れ入口側圧力により変化します。値は特性図よりお求めください。
- Minimum pilot pressure characteristics
That depends on the pressure of inlet side in the reversed free flow. Determine the value from the characteristics chart.

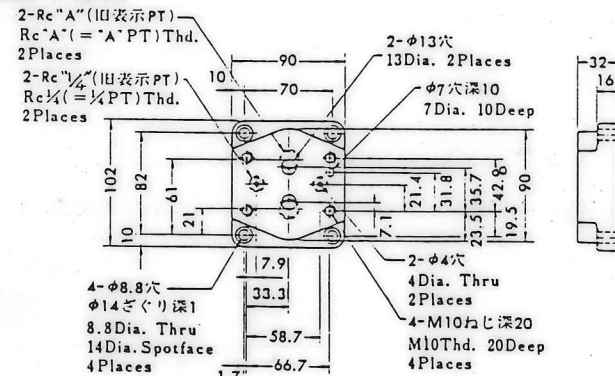
付属品 Attachment

取付ボルト Mounting Bolts

モデル番号 Model Numbers	六角穴付ボルト Soc. Hd. Cap Screw	個数 Req.
CP※G-03	M10×45L	4
CP※G-06	M10×50L	4

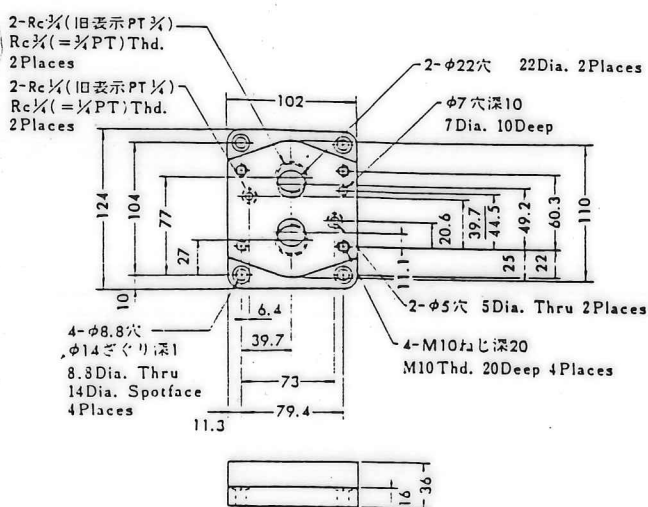
サブプレート Sub-Plate

HGM-03, 03X

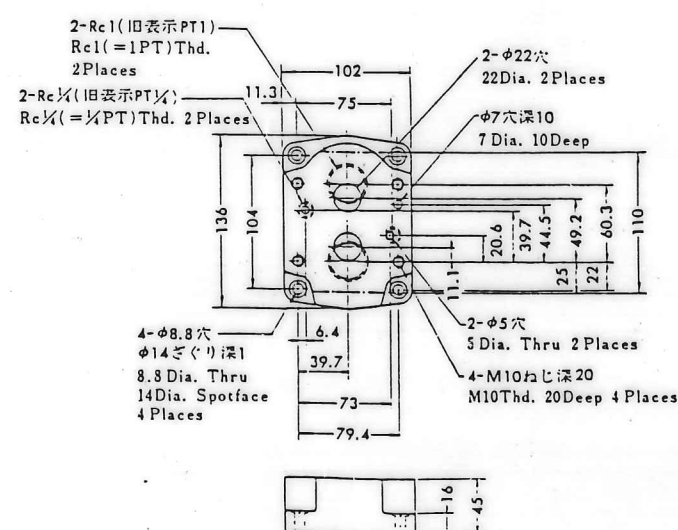


サブプレート モデル番号 Sub-Plate Model Numbers	A
HGM-03-20	3/8
HGM-03X-20	1/2

HGM-06



HGM-06X



SIGN	日付 DATE	製図 DRAWN	YUKEN KOGYO CO., LTD.
	86-9-10	Y.H	
DATE	承認 APPROVED	検図 CHECKED	形式 MODEL NO.
	北川 孝	孝	03 (F)-CP※G-06-※-※-50
REVISIONS	三角法 THIRD ANGLE PROJECTION		名称 NAME
			パイロット操作チェック弁 PILOT CONTROLLED CHECK VALVES
SYM	FILE NO.	図番 DWG NO.	
	1734	V.A.3/14137-1-0	