

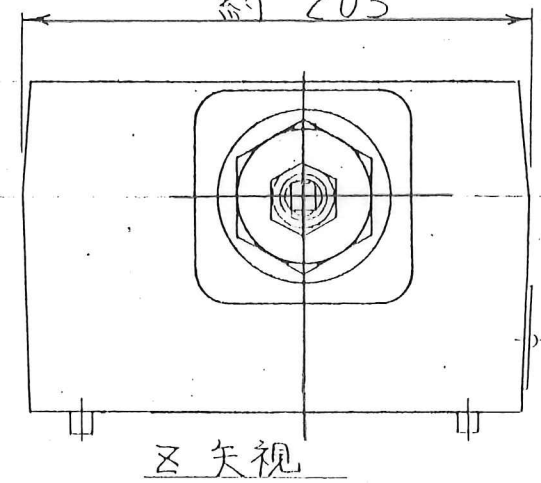
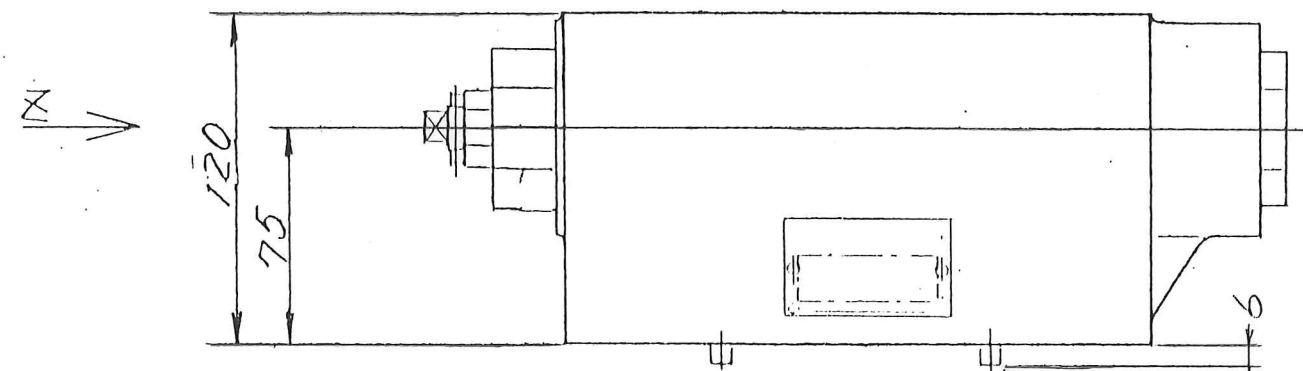
タンクポート(T)
6-21.5D-THRU

圧力ポート(P)
Z-位置決めピン 70×8^φ
パイロットドレインポート(Y)
Z-M8×16^L(コリ上げ用ねじ)
シリンダポート(A)
シリンダポート(B)

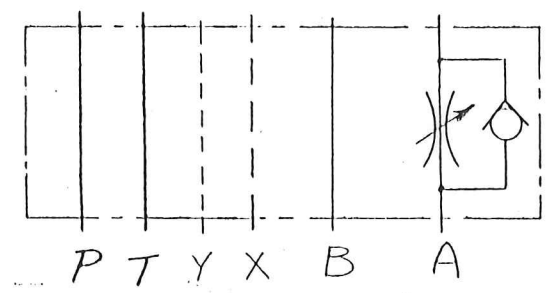
仕様
最高使用圧力 25 MPa
最大流量 800 l/min
モデル番号
F-MSA-10-X-30
設計番号
X-タアアウト制御
呼称: 1/4
Aライン用スロットルチェックモジュラー弁
フッ素ゴムパッキン使用の場合のみ記入

付属品
P,A,B,T各ポート用Oリング: JIS B2401-1B-P40, 4ヶ
X,Y各ポート用Oリング: JIS B2401-1B-P16, 2ヶ
約 205
"F-"付の場合、-1B-が-4D-となります。

パイロット圧力ポート(X)



[注]
P,A,B,T各ポート口径, φ34
X,Y各ポート口径, φ11



油圧記号

SYM REVISIONS DATE SIGN	日付 DATE	製図 DRAWN	YUKEN KOGYO CO., LTD.
	99-4-14	矢島	
	承認 APPROVED	検図 CHECKED	形式 MODEL NO.
	野瀬	M. S.	(F-) MSA-10-X-30
	三角法 THIRD ANGLE PROJECTION	名称 NAME	1/4 スロットルチェックモジュラー弁
	FILE NO.	図番 DWG NO.	
	3830	VA3117939-7-0	