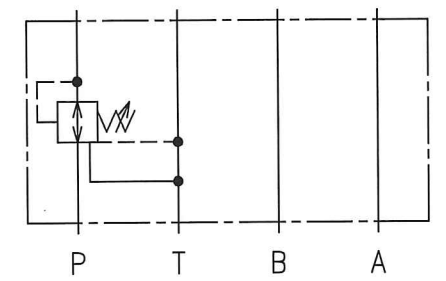
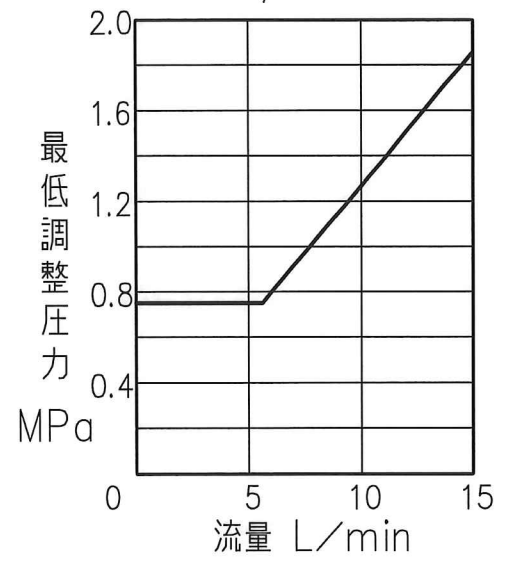


■油圧図記号



■最低調整圧力特性

使用油：粘度 30mm²/s



■仕様

最高使用圧力 MPa	最大流量 L/min	質量 kg
25	15	0.45

■圧力調整方法

ロックナットを緩め、圧力調整ねじを時計方向に回すと圧力が上昇します。圧力調整後は、必ずロックナットを締めてください。

■モデル番号の構成

F-	MRP	-005	-B	-20
適用流体記号	シリーズ番号	大きさの呼び	圧力調整範囲 MPa	デザイン番号
F: りん酸エステル系作動油使用の場合のみ記入	MRP: Pライン用	005	B: *~7 C: 3.5~16 H: 7~24.5	20

*最低調整圧力特性をご参照下さい。

■使用上の注意

- 取付面P, A, B, T各ポートの最大許容穴径 φ4.3
- 弁取付面は、6-S程度に仕上げてください。
- 最低調整圧力は、左記の最低調整圧力特性の値にタンクライン背圧を加算した値になります。なお、タンクライン背圧は本弁よりベースプレート側に積み重ねられる弁のTライン圧力降下特性値を合算してください。

SIGN	DATE	DRAWN	YUKEN KOGYO CO., LTD.
	00-2-14	島元	
DATE	APPROVED	CHECKED	MODEL NO.
	野瀬	長谷部	(F-) MRP-005-* -20
REVISIONS	三角法	THIRD ANGLE PROJECTION	NAME
			005 レデュースングモジュラー弁
SYM	FILE NO.	DWG NO.	005 REDUCING MODULAR VALVE
	3011	VA318063-5-0	