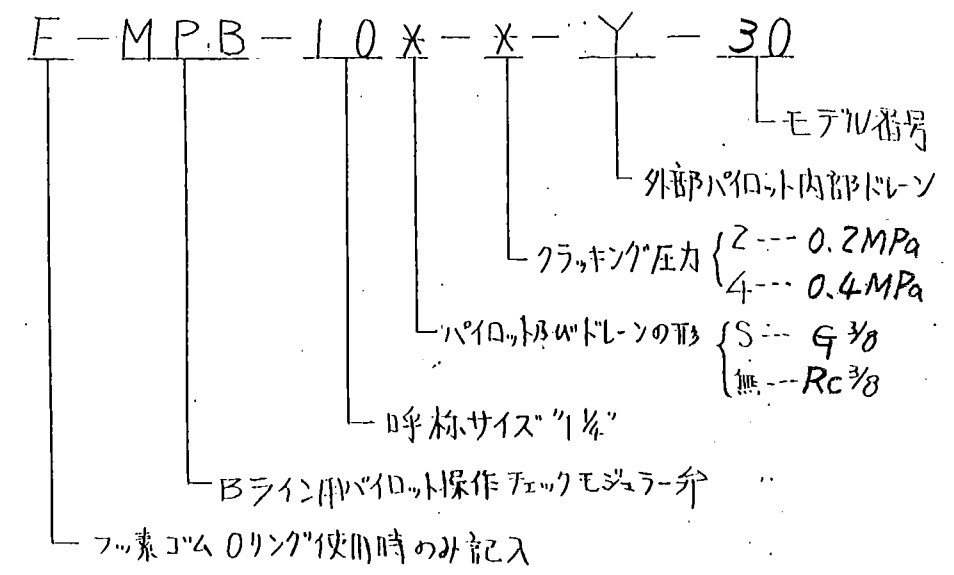


仕 様

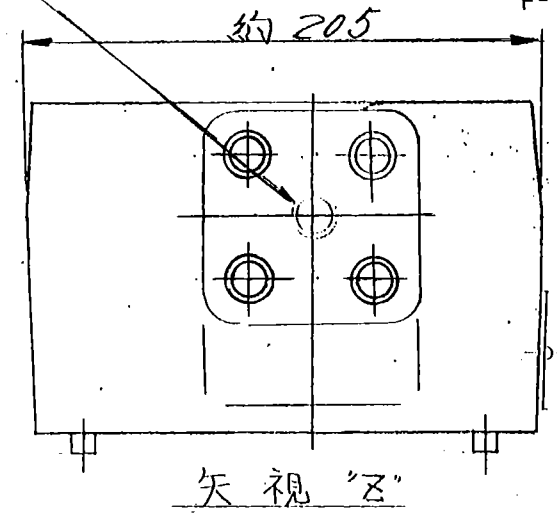
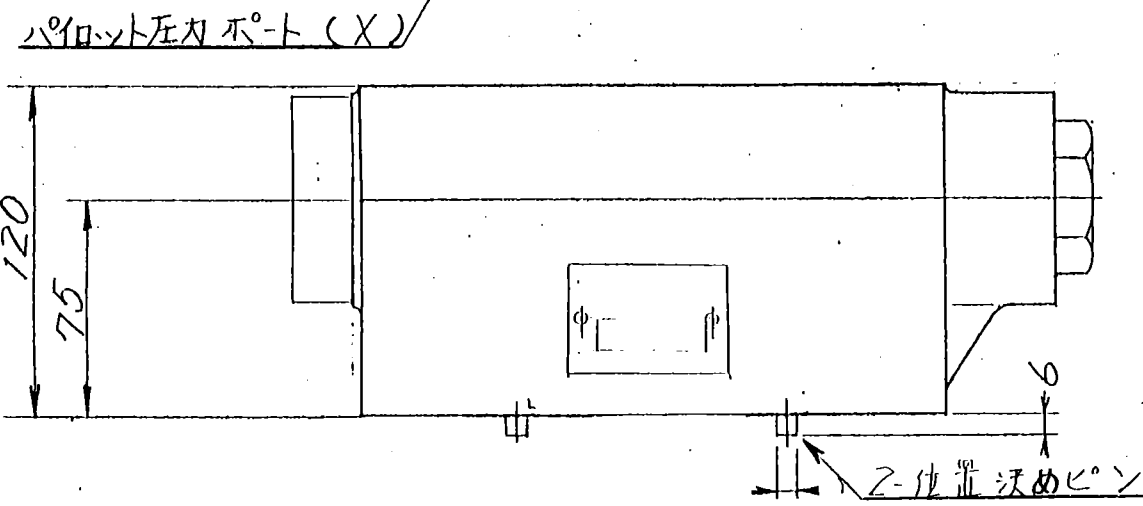
最高使用圧力 25 MPa
最大流量 800 ℓ/min

モデル番号

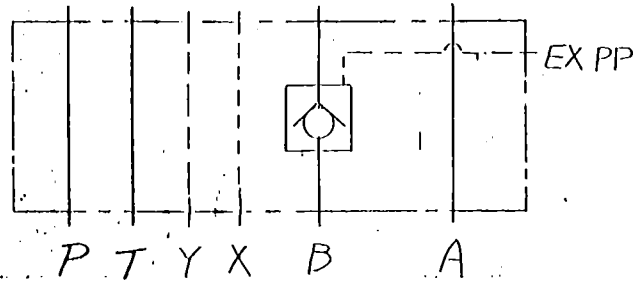


付属品

P,A,B,T各ポート用Oリング: JIS B2401-1B-P40, 4ヶ
X, Y各ポート用Oリング: JIS B2401-1B-P16, 2ヶ
"F"付の場合、-1B-が-4D-となります。



[注]
P,A,B,T各ポート孔径, φ34
X, Y各ポート孔径, φ11



油圧記号

SIGN	日付 DATE	製図 DRAWN	YUKEN KOGYO CO., LTD.
	99-4-14	矢島	
DATE	承認 APPROVED	検図 CHECKED	形式 MODEL NO.
	野瀬	M.N.	(F-)MPB-10*-X-Y-30
REVISIONS	三角法 THIRD ANGLE PROJECTION		名称 NAME
	FILE NO.		1/4" Bポート用パイロット操作チェックモジュール
SYM	3850		1/4" PILOT OPERATED CHECK MODULAR VALVE IN B PORT
			図番 DWG NO.
			VA3117936-3-0